



FernUniversität
in Hagen

Jugend-Uni der FernUniversität in Hagen

Vorstellung im Schulausschuss der Stadt Hagen, 08.05.2024

Komponenten der Jugend-Uni

Psychologie-AG

Formate
&
Events

FernUni
trifft
Schule

Junges Studium /
Schülerstudium

Komponente 1: Psychologie-AG

- 1x pro Monat, z.B. jeden 1. Freitag, 14 bis 16 Uhr
- Zielgruppe: Schüler*innen ab der 10. Klasse
- Ziel: Jugendliche für wissenschaftliche Themen begeistern und zum Kennenlernen der FernUniversität und der Forschungsgebiete der Fakultät für Psychologie anregen
- Mögliche Themen:
 - Psychologische Phänomene im Alltag
 - Stress und Stressbewältigung
 - Glücksforschung



Komponente 2: Formate und Events

Hacker Camp

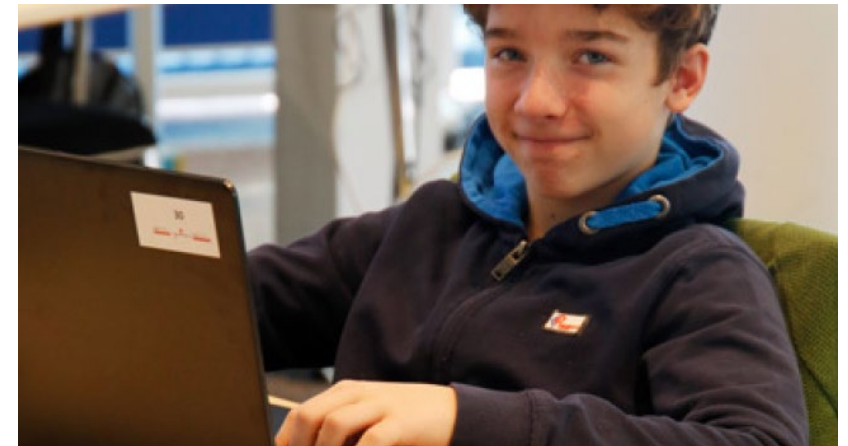
- Vermittlung von Programmier und IT-Kenntnissen für Kids zwischen 14 und 18
- Jedes Jahr in den Oster- und Herbstferien

Boys` and Girls` Day

- Workshops für Jugendliche zu geschlechteruntypischen Berufswegen
- Jedes Jahr an der FernUniversität

Hagener Denklabor

- Workshop für Jugendliche zur Entwicklung von Visionen für die Zukunft von Hagen

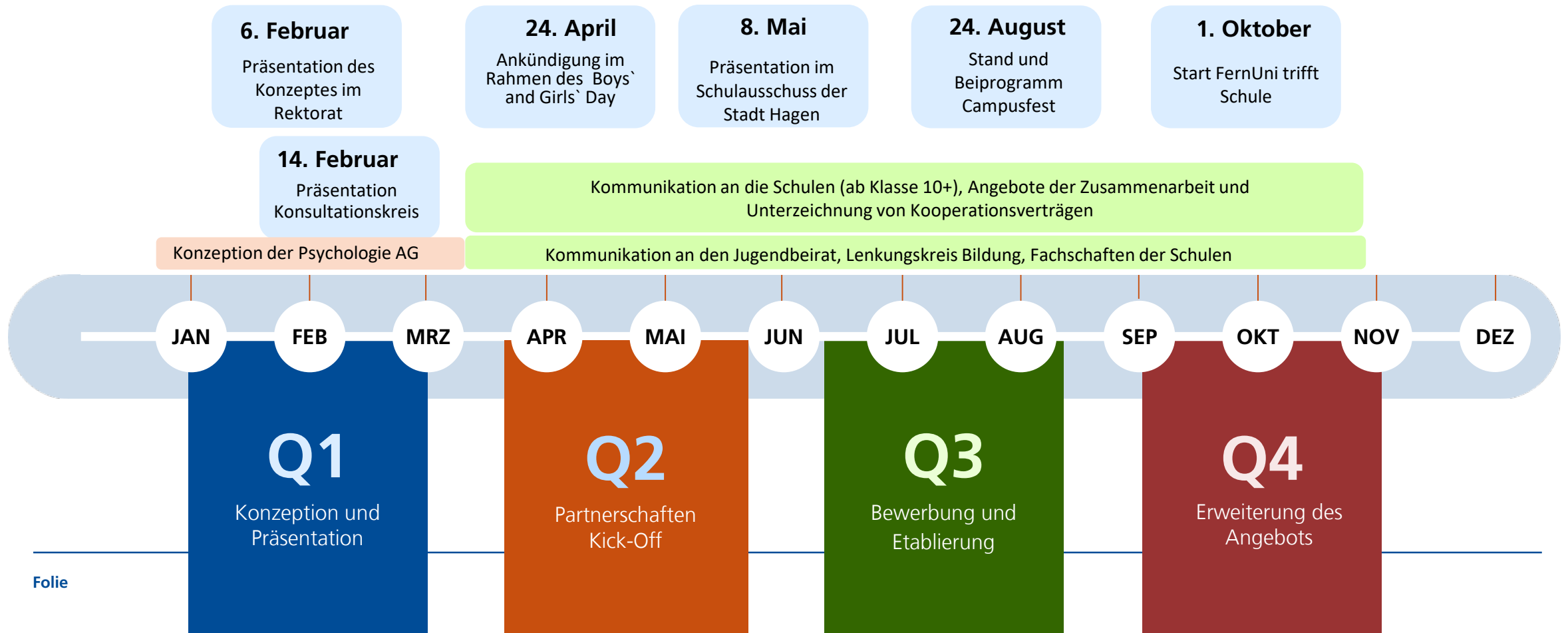


Komponente 3: FernUni trifft Schule

- Vortragskatalog zur „Buchung“ von Wissenschaftler*innen der FernUni zu Kurzimpulsen/Vorträgen in den Schulen
- Ziel: Förderung der jungen Generation durch Wissenschaft im Klassenzimmer
- Beispiel:
„Mehr als nur Auswendiglernen - Was sind gute Lernstrategien und warum sind sie so wichtig?“
- Start: 1. Oktober 2024 mit ca. 20 Abstracts



Zeitplan



Henry-van-de-Velde - Stand der Planung



Agenda

1. Planung Vorentwurf
2. Kostenschätzung
3. Planung Entwurf
4. Kostenberechnung

Agenda

1. Planung Vorentwurf

2. Kostenschätzung

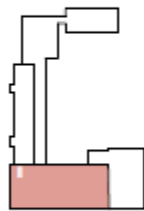
3. Planung Entwurf

4. Kostenberechnung

Lageplan



Variantenstudie



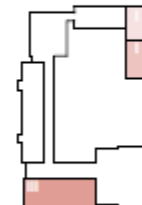
Variante 1.1



Variante 1.2



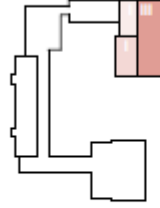
Variante 1.3



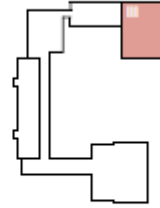
Variante 1.4



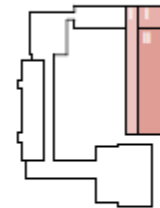
Variante 2.1



Variante 2.2

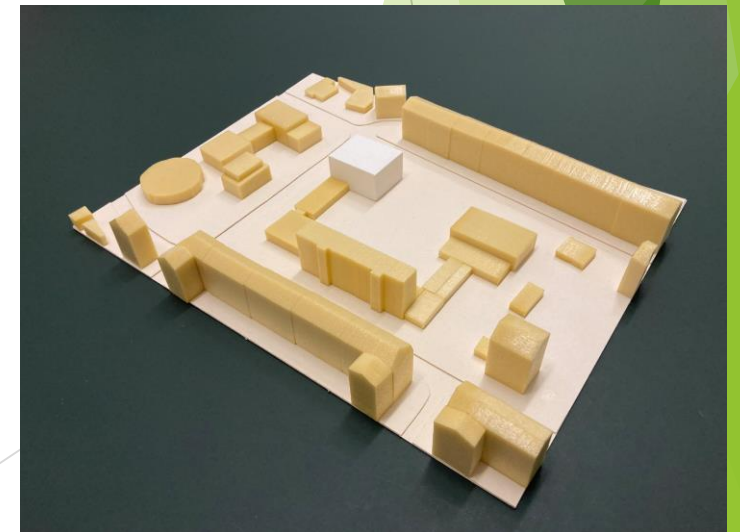
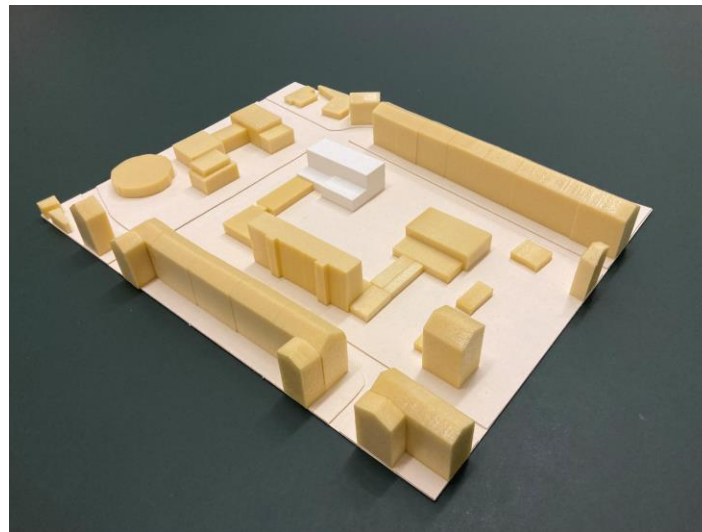
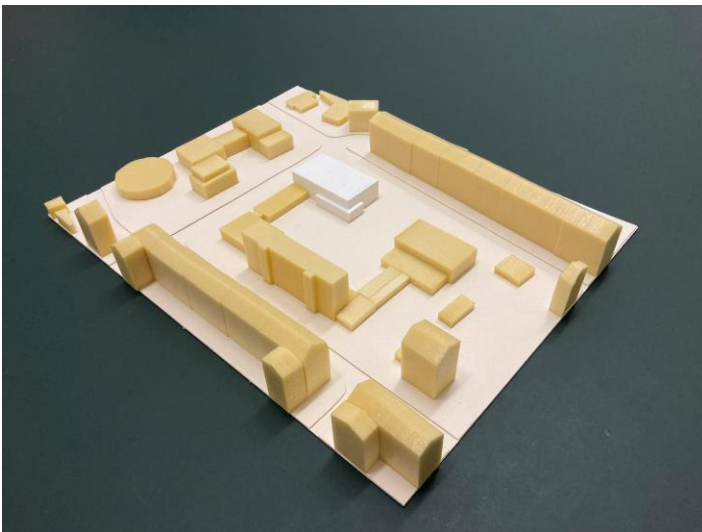
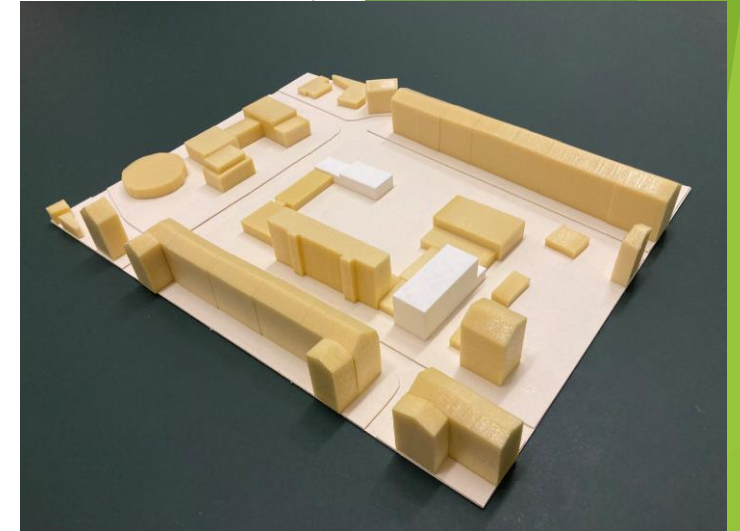
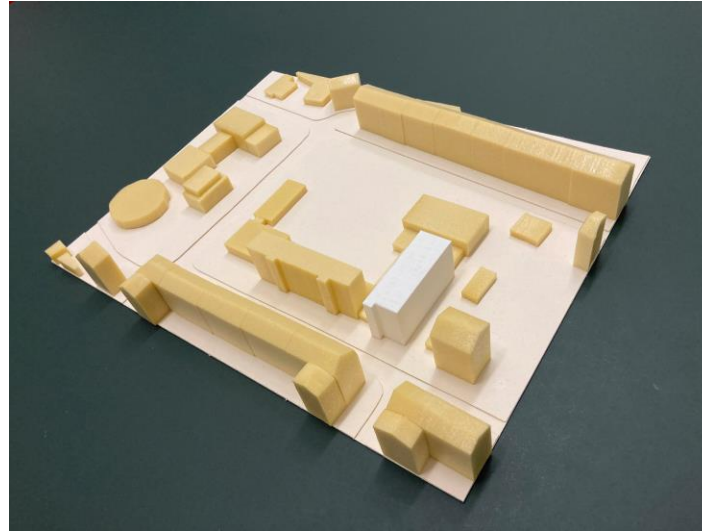
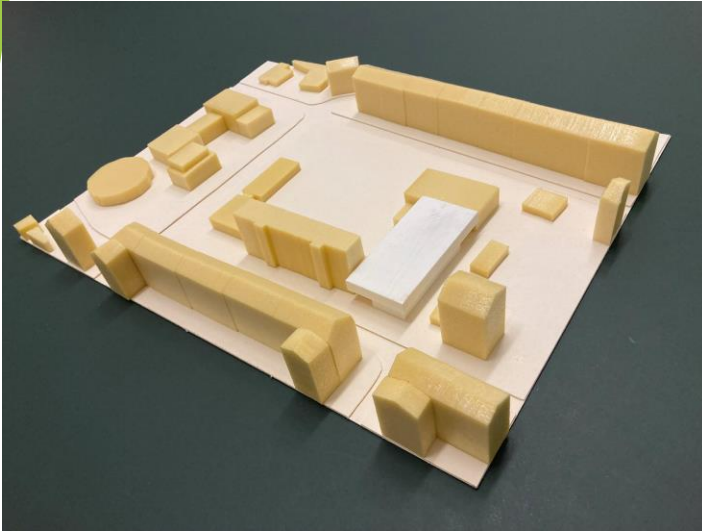


Variante 2.3



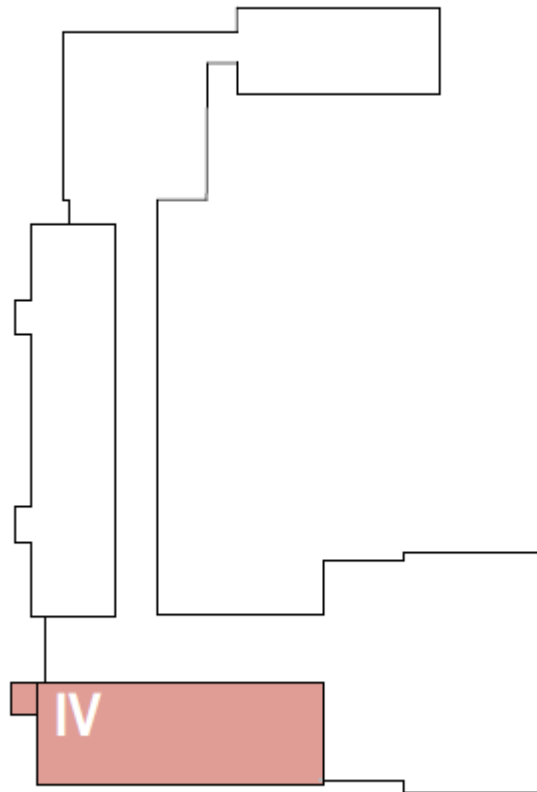
Variante 2.4

Variantenstudie



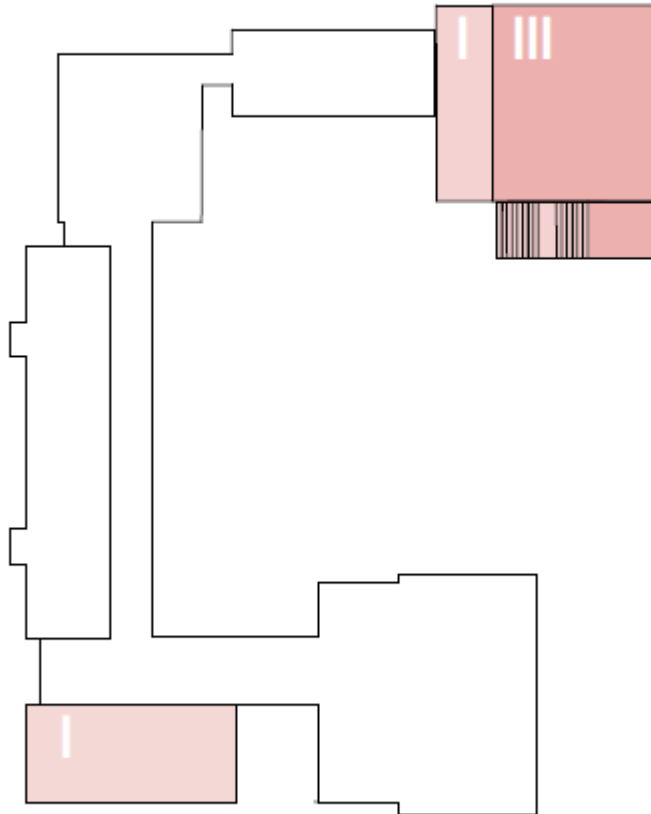
Variantenstudie

Variante 1



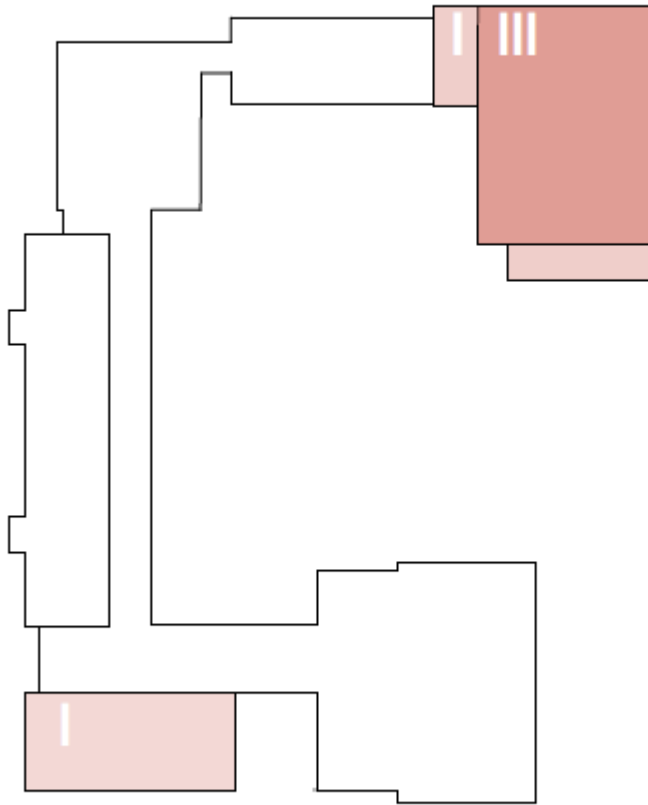
Variantenstudie

Variante 2

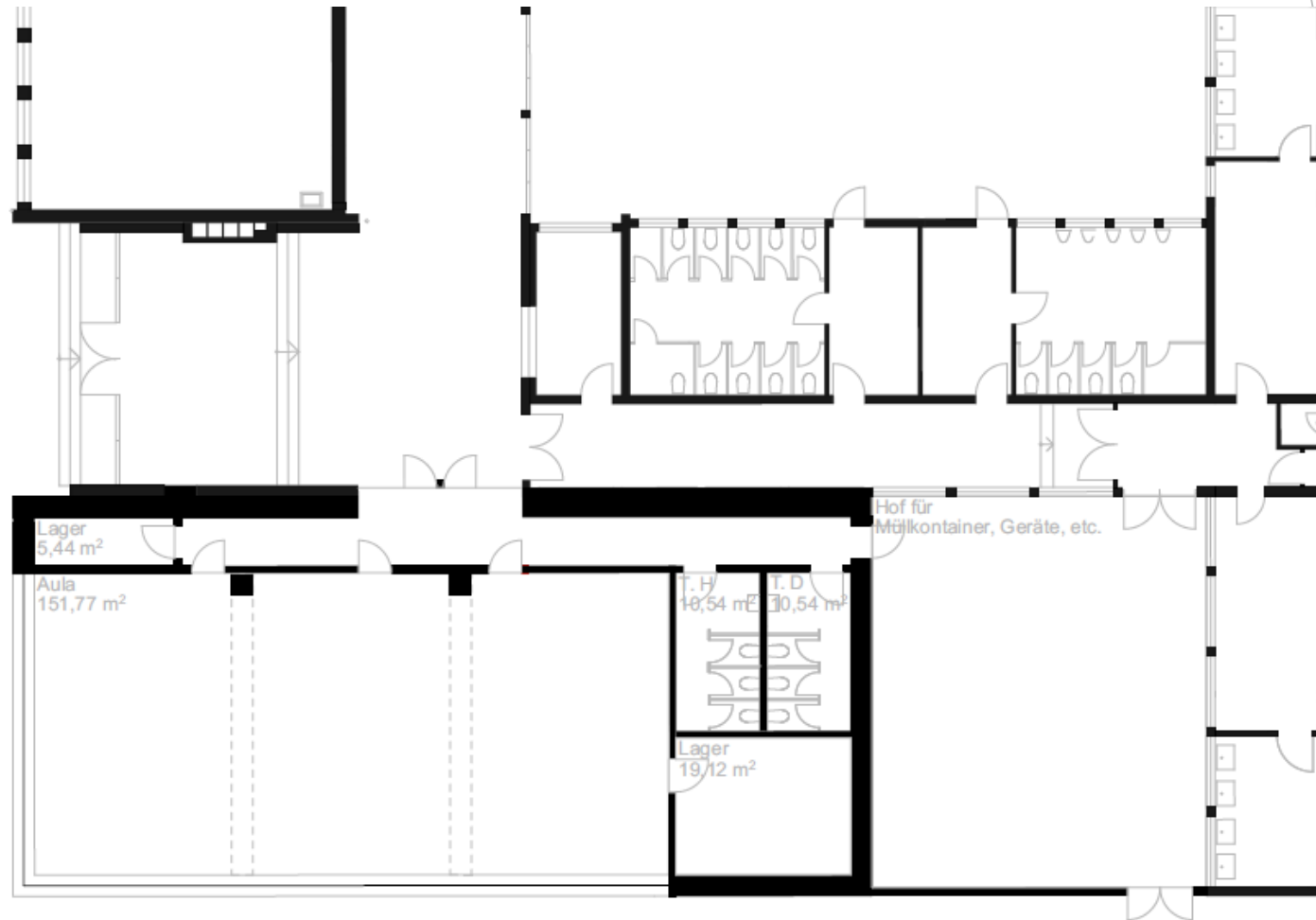


Variantenstudie

Variante 3

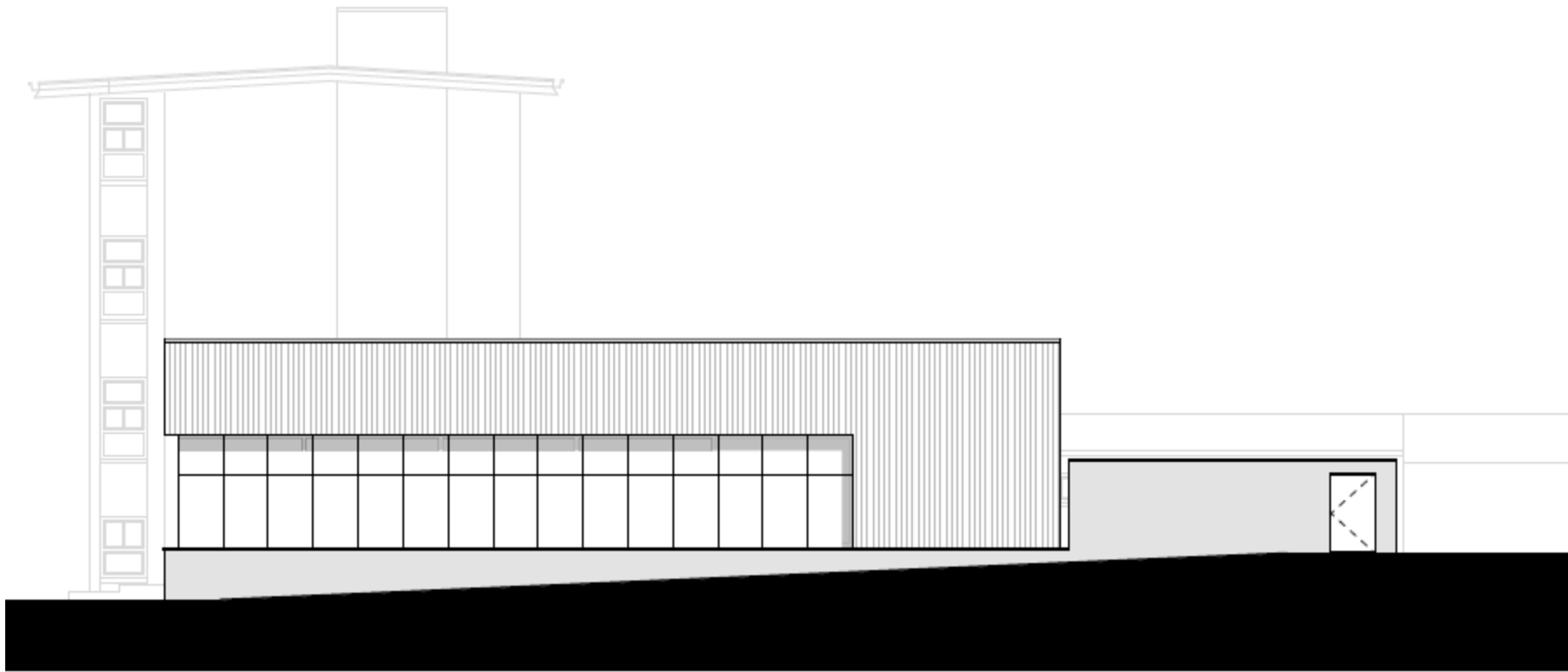


Planung Vorentwurf Variante 3 Multifunktionsraum (MFR)



Erdgeschoss

Planung Vorentwurf Variante 3 Multifunktionsraum (MFR)



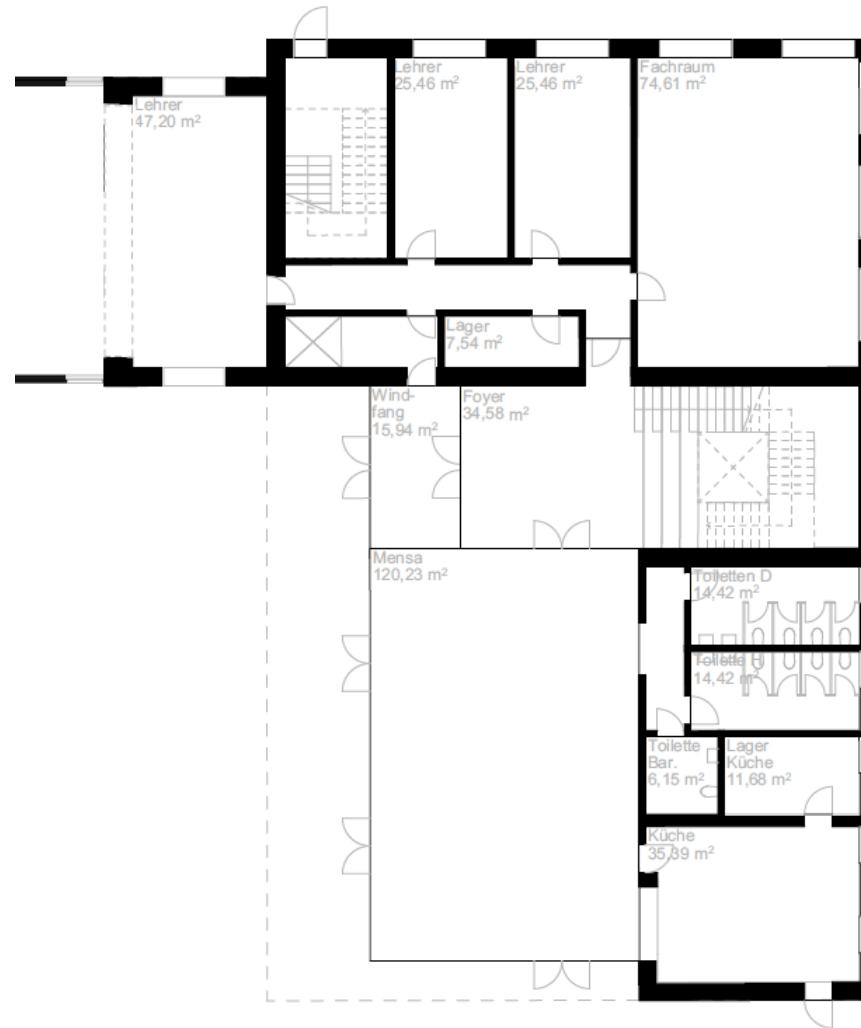
Ansicht Nord-West

Planung Vorentwurf Variante 3 Multifunktionsraum (MFR)



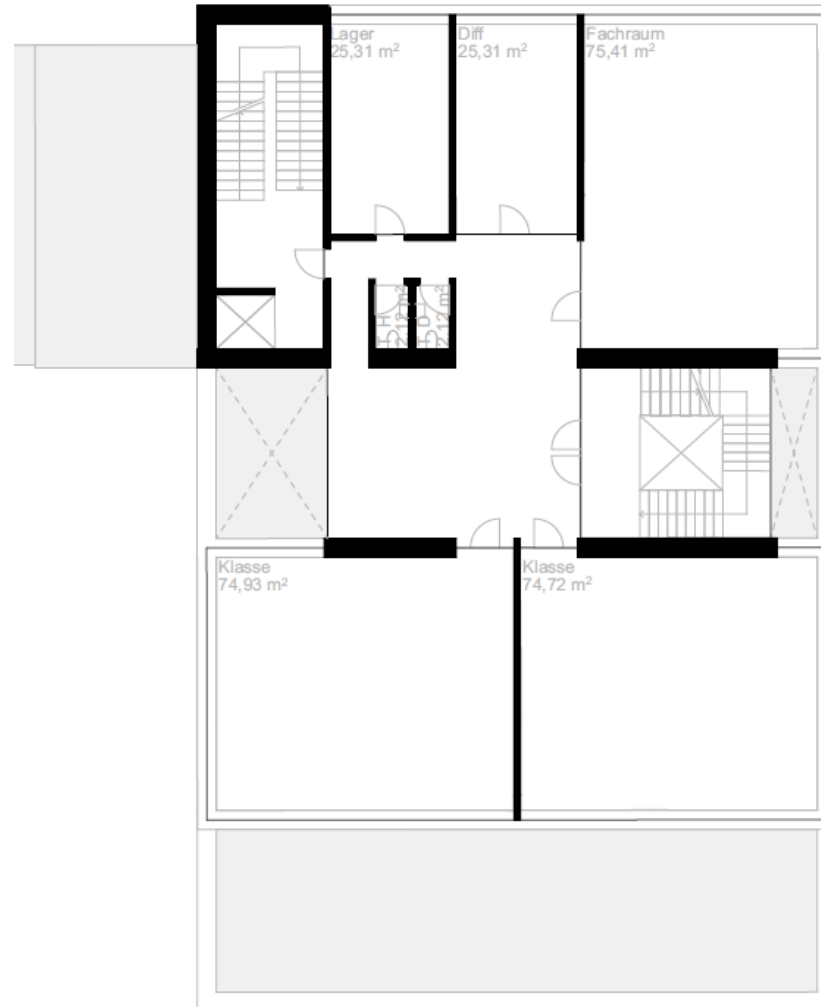
Ansicht Süd-West

Planung Vorentwurf Variante 3 Erweiterung



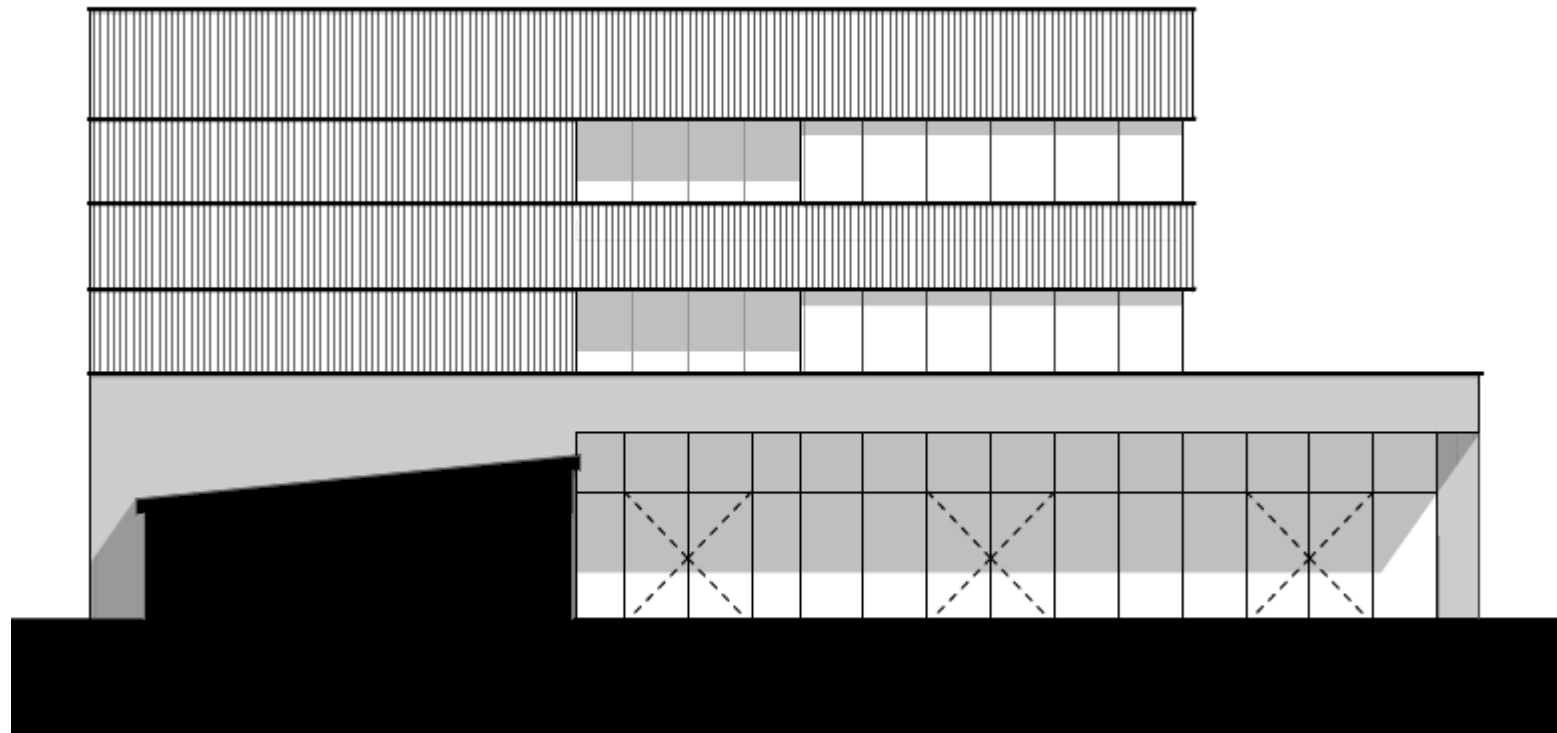
Erdgeschoss

Planung Vorentwurf Variante 3 Erweiterung



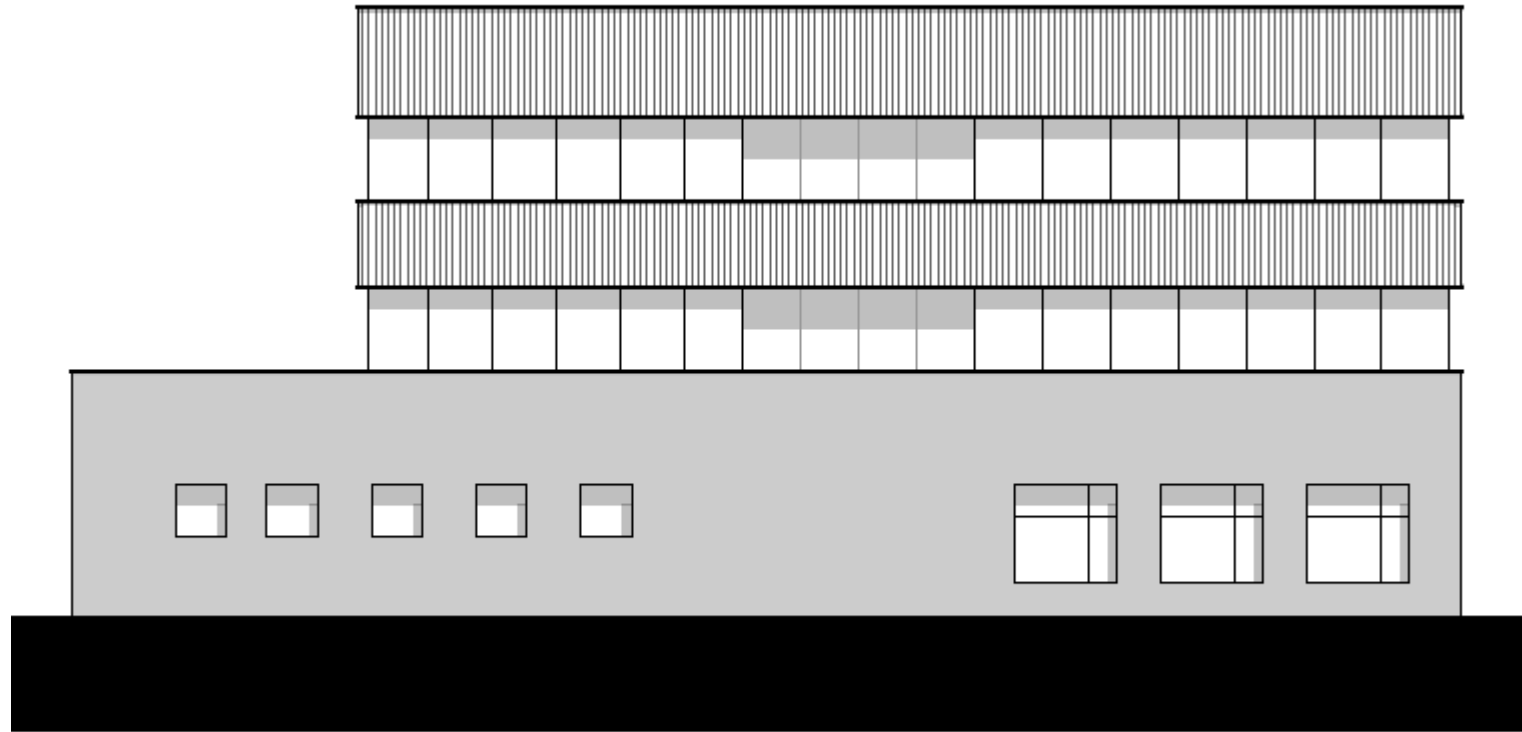
1. + 2. Obergeschoss

Planung Vorentwurf Variante 3 Erweiterung



Ansicht Nord-West

Planung Vorentwurf Variante 3 Erweiterung



Ansicht Süd-Ost

Agenda

1. Planung Vorentwurf
2. Kostenschätzung
3. Planung Entwurf
4. Kostenberechnung

Kostenschätzung nach DIN 276

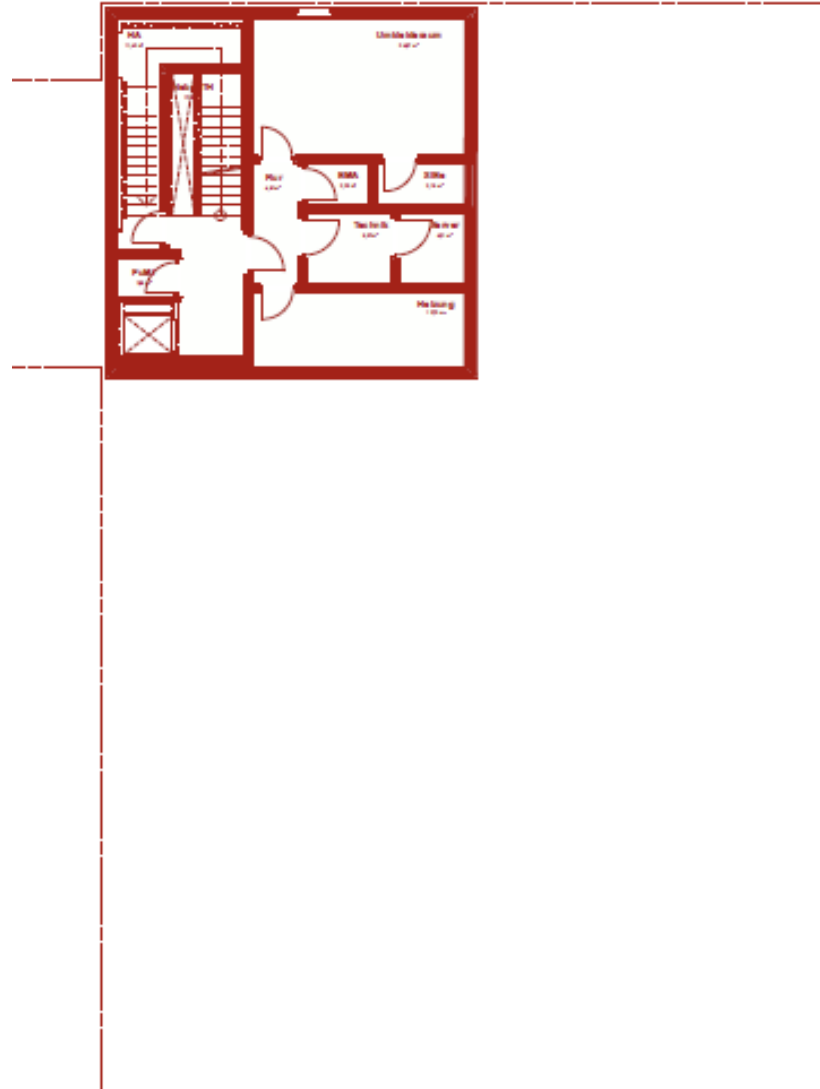
Kostenschätzung vom 01.02.2023

KG 200 Herrichten und Erschließen	229.742,00 €
KG 300 Bauwerk-Baukonstruktion	3.569.207,84 €
KG 400 Technische Anlagen	1.990.485,00 €
KG 500 Außenanlagen	180.000,00 €
KG 600 Ausstattung Möblierung	389.178,50 €
KG 700 Baunebenkosten	1.532.217,83 €
<hr/>	
Gesamtkosten brutto Erweiterung + MFR	7.890.831,17 €

Agenda

1. Planung Vorentwurf
2. Kostenschätzung
3. Planung Entwurf
4. Kostenberechnung

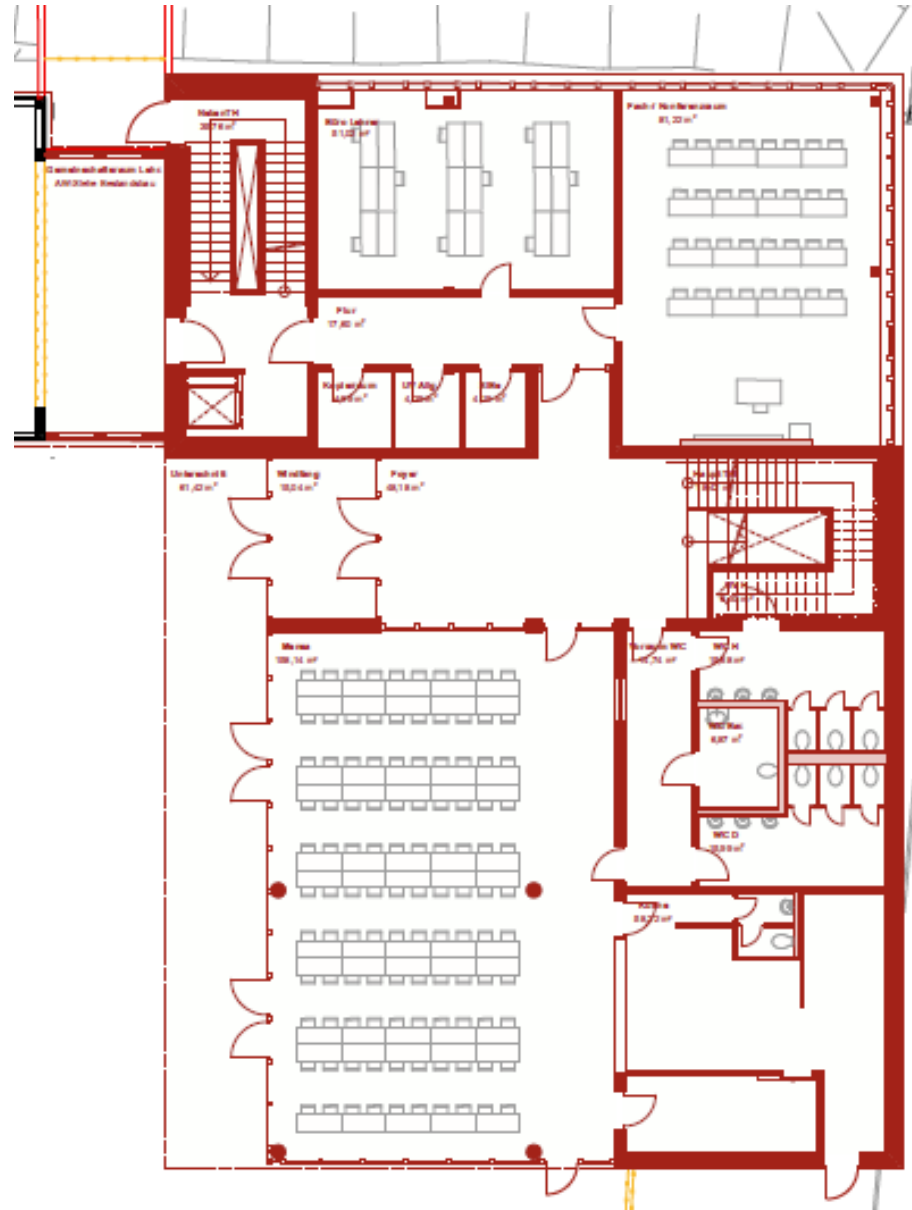
Planung Entwurf Erweiterung



Untergeschoss

Planung Entwurf Erweiterung

Erdgeschoss

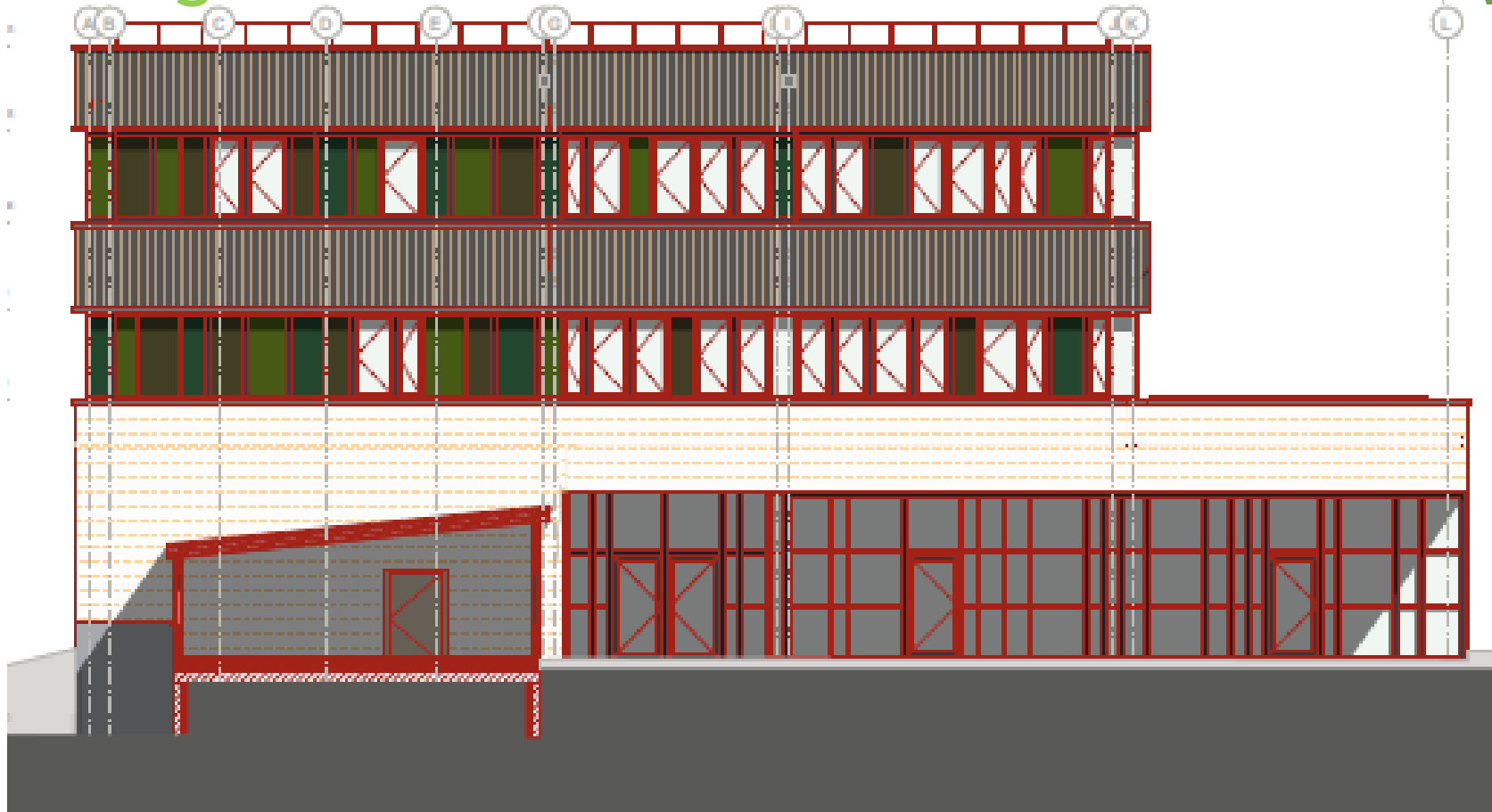


Planung Entwurf Erweiterung



1. + 2. Obergeschoss

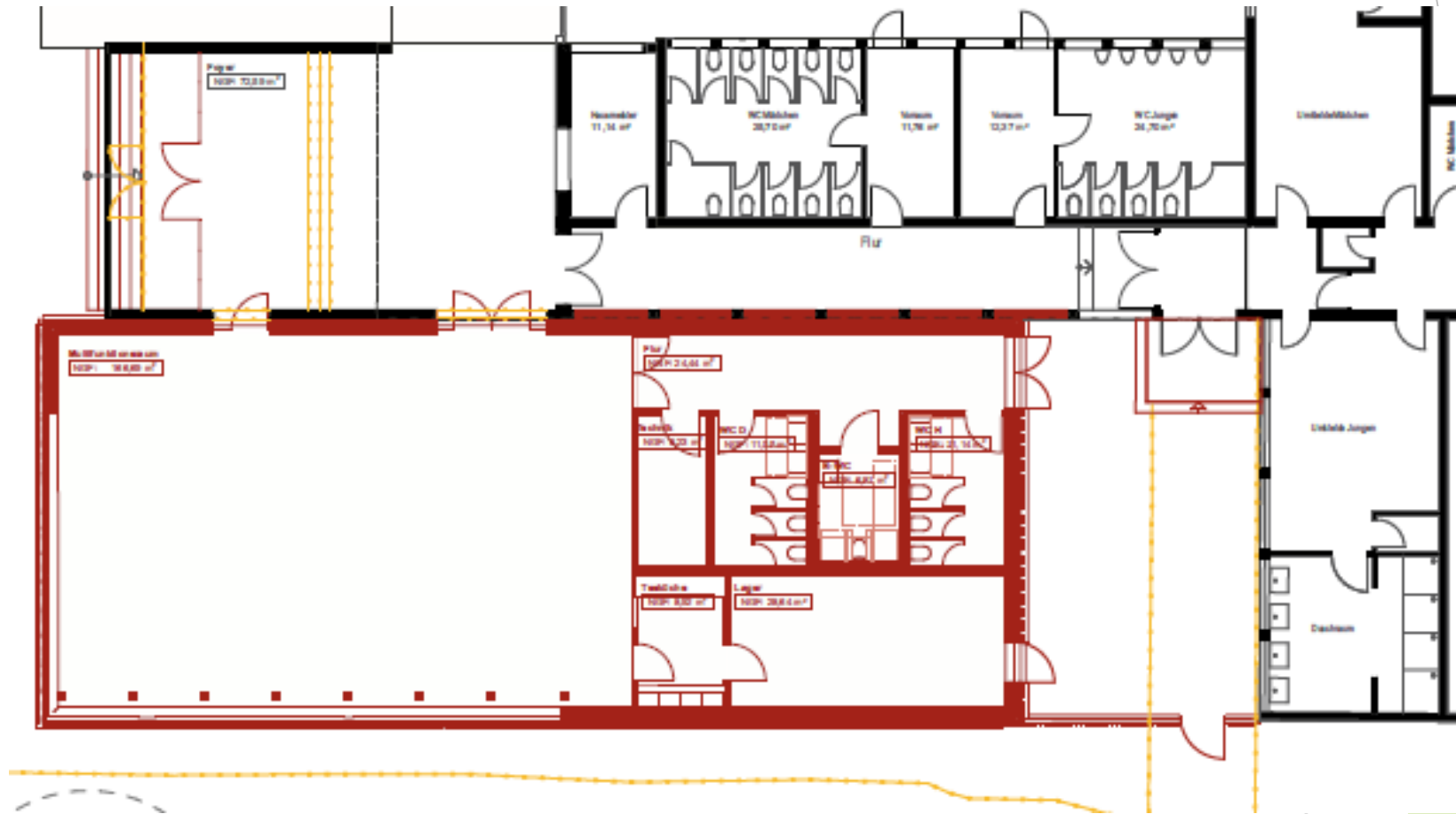
Planung Entwurf Erweiterung



Ansicht Ost-West

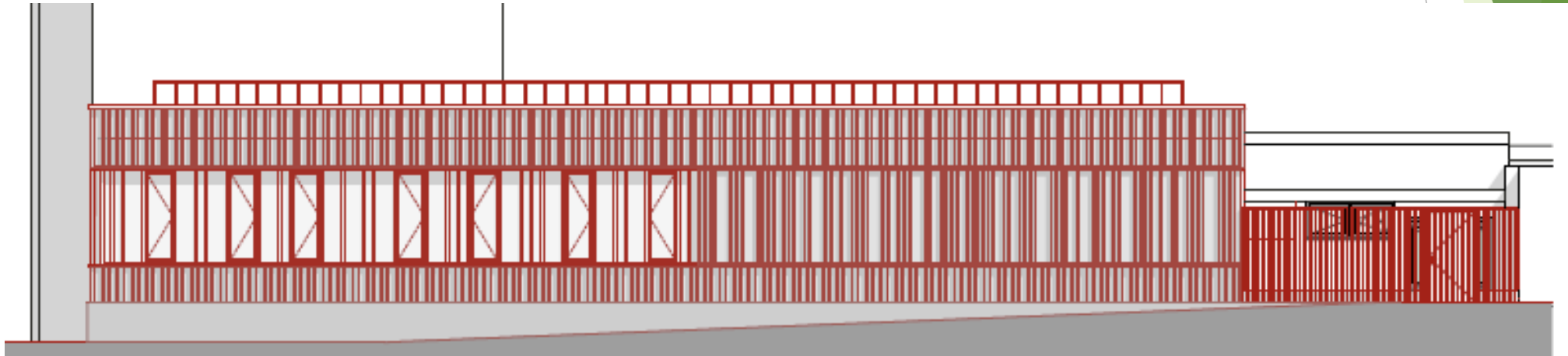


Planung Entwurf Multifunktionsraum MFR



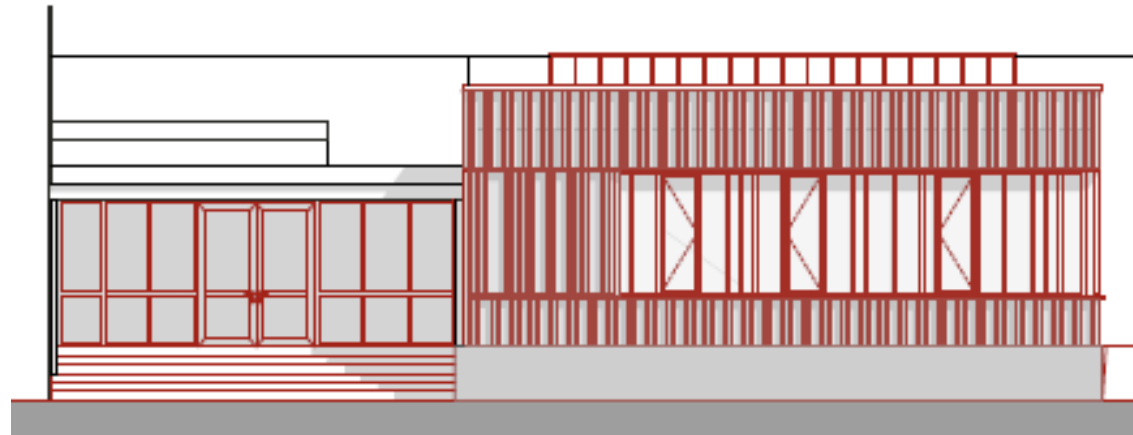
Erdgeschoss

Planung Entwurf Multifunktionsraum MFR



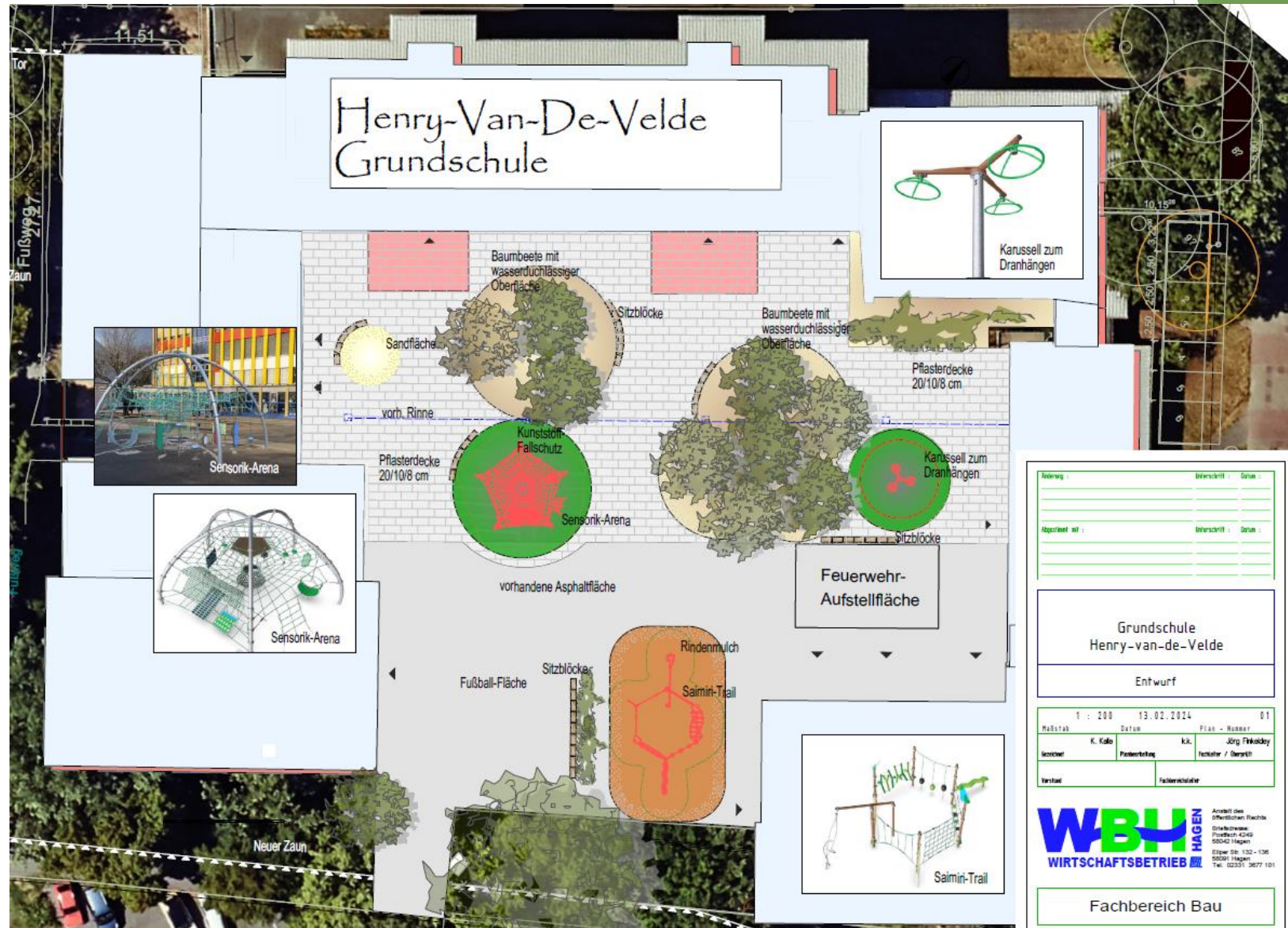
Ansicht Süd-West

Planung Entwurf Multifunktionsraum MFR



Ansicht Nord-West

Planung Entwurf Schulhof



Erläuterung Entwurf Erweiterung + MFR

Erweiterungsgebäude:

- Gebäude wird nach GEG 40 erstellt, dadurch KfW Förderung ca. 128.000,00 € (Bezuschussung) möglich.
- KG und Erdgeschoss aus Stahlbeton mit Klinkervorsatzschale
- 1. + 2. Obergeschoss bis auf Treppenhäuser und Förderschacht (Stahlbeton) sonst komplett aus Holz bestehend
- Gründach mit PV-Anlage
- Technische Gebäudeausstattung: PV-Anlage, Luftwärmepumpe, Fußbodenheizung, Lüftungsanlagen mit Wärme Rückgewinnung
- Erweiterungsgebäude ist barrierefrei
- Anforderung Digitalpakt berücksichtigt
- Mensa kann bei jedem Mittagszyklus 110 Personen versorgen, bei voraussichtlicher Schülerzahl 350 - 400

Multifunktionsraum:

- Gebäude wird nach GEG 50 erstellt. Der MFR wird seitens KfW, als Anbau und damit nicht förderungsfähig eingestuft.
- Gebäude ist ein Holzrahmenbau
- Gründach mit PV-Anlage
- MFR wird aus dem Bestand mit Strom und warm Wasser (Heizung) versorgt
- Technische Gebäudeausstattung: PV-Anlage, Fußbodenheizung, Lüftungsanlagen mit Wärme Rückgewinnung

Schulhof:

- Mängel aus dem Bestand, wie mangelhafte hydraulische Entwässerung, defekte Spielgeräte und fehlende Verschattung behoben

Agenda

1. Planung Vorentwurf
2. Kostenschätzung
3. Planung Entwurf
- 4. Kostenberechnung**

Kostenberechnung nach DIN 276

Kostenberechnung vom 02.04.2024

KG 200 Herrichten und Erschließen	168.562,84 €
KG 300 Bauwerk-Baukonstruktion MFR + Erweiterung	3.945.768,44 €
KG 400 Technische Anlagen MFR + Erweiterung	2.685.215,25 €
KG 500 Außenanlagen	520.251,34 €
KG 600 Ausstattung Möblierung	389.178,50 €
KG 700 Baunebenkosten	1.724.055,76 €
Sicherheitsaufrundung für Unvorhersehbares	6.967,87 €
<hr/>	
Gesamtkosten brutto Erweiterung + MFR	9.440.000,00 €

Kostenberechnung nach DIN 276

Erläuterung Mehrkosten Erweiterung + MFR und Schulhof:

- Aktualisierung des Baupreisindex von 2022 auf 2023 = 142,2% auf 152,8%
- Entwurfsbedingte Vergrößerung der BGF im MFR von 272,22qm auf 306,22qm, Aufgrund Anforderung Schule und Technik
- Entwurfsbedingte Vergrößerung der BGF im Erweiterungsbau um 279qm (KG für Technik und Umkleide Küchenpersonal, Mensa, Küche und Klassen)
- Umbauten und Ertüchtigung im Bestand
- Vollständige Überplanung des Schulhofes
- Planung und Erstellen von notwendigen Parkplätzen in der Yorkstraße

Vielen Dank für Ihre Aufmerksamkeit

Zeit für Rückfragen



ÖFFENTLICHE STELLUNGNAHME

Amt/Eigenbetrieb und ggf. beteiligte Ämter:

40

60

Betreff: Drucksachennummer: 0418/2024
Vorschlag der SPD-Fraktion nach § 6 Absatz 1 der Geschäftsordnung
hier: Errichtung der 4. städtischen Gesamtschule in Wehringhausen

Beratungsfolge:
08.05.2024 Schulausschuss



Die Containeranlage an der Hauptschule Geschwister Scholl in der Kapellenstraße ist mittlerweile aufgestellt, derzeit erfolgen die Innenarbeiten. Somit steht sie rechtzeitig für den Unterrichtsbetrieb ab dem nächsten Schuljahr zur Verfügung.

Nachdem letzte Fragen im Zusammenhang mit der Entkoppelung der Energieversorgung des Hauptschulgebäudes in Vorhalle geklärt sind, soll der Notariatstermin für die Beurkundung des Kaufvertrages im Mai stattfinden.

Die Verwaltung wird das Schulgebäude in Vorhalle in den Sommerferien räumen und anschließend der FESH übergeben. Spätestens zum Ende des Schuljahres 2024/2025 wird der Umzug der FESH nach Vorhalle erfolgen.

Zur Vorbereitung der 4. Städtischen Gesamtschule ist vor einigen Wochen eine Projektgruppe gestartet, die sich aus Vertreter*innen Hagener Schulen, Schulentwicklungsplanern des Landes und der Stadt zusammensetzt. Eine der Aufgaben ist die Erstellung eines Raumprogramms, das dann Grundlage für mögliche Anpassungsarbeiten und Renovierungen im Schulzentrum Wehringhausen sein wird.



Verfügung / Unterschriften

Veröffentlichung

☒ Ja

☐ Nein, gesperrt bis einschließlich _____

Oberbürgermeister

Gesehen:

Stadtkämmerer

Stadtsyndikus

Beigeordnete/r
Die Betriebsleitung
Gegenzeichnen:

Amt/Eigenbetrieb:

Beschlussausfertigungen sind zu übersenden an:

Amt/Eigenbetrieb:

Anzahl:
