

Vorlage 0369/2024 zu TOP I.7.7

Henry-van-de-Velde - Stand der Planung



Agenda

1. Planung Vorentwurf
2. Kostenschätzung
3. Planung Entwurf
4. Kostenberechnung

Agenda

1. Planung Vorentwurf

2. Kostenschätzung

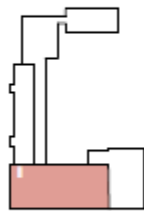
3. Planung Entwurf

4. Kostenberechnung

Lageplan



Variantenstudie



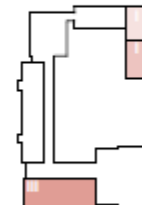
Variante 1.1



Variante 1.2



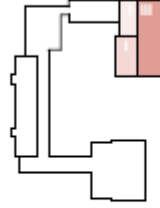
Variante 1.3



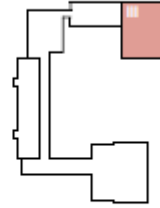
Variante 1.4



Variante 2.1



Variante 2.2

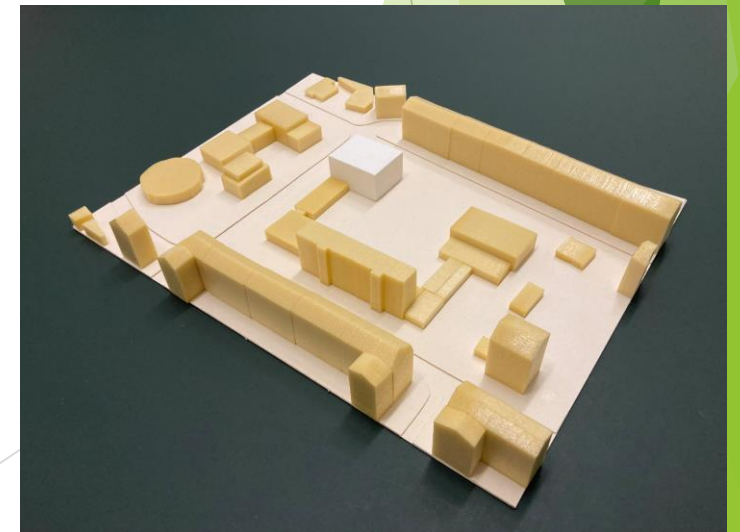
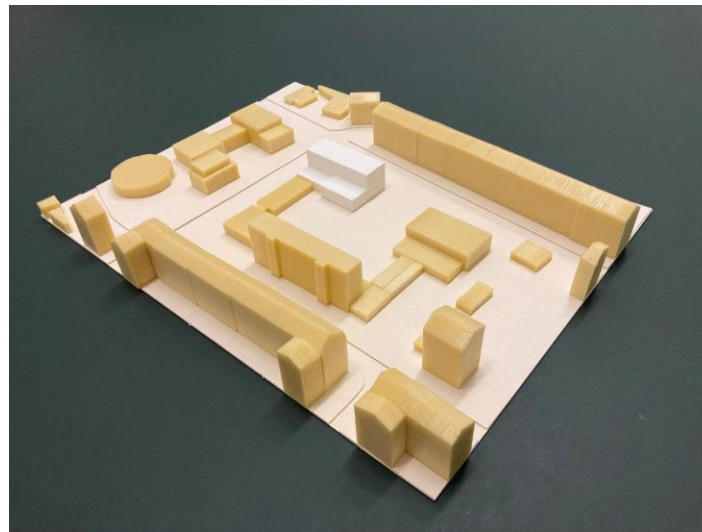
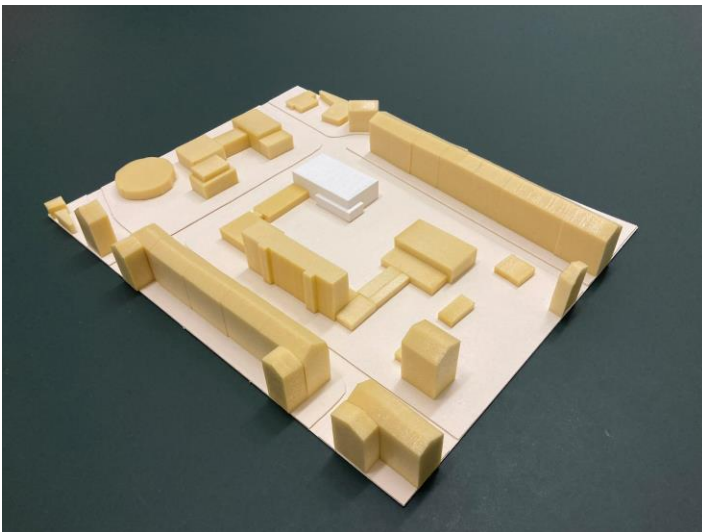
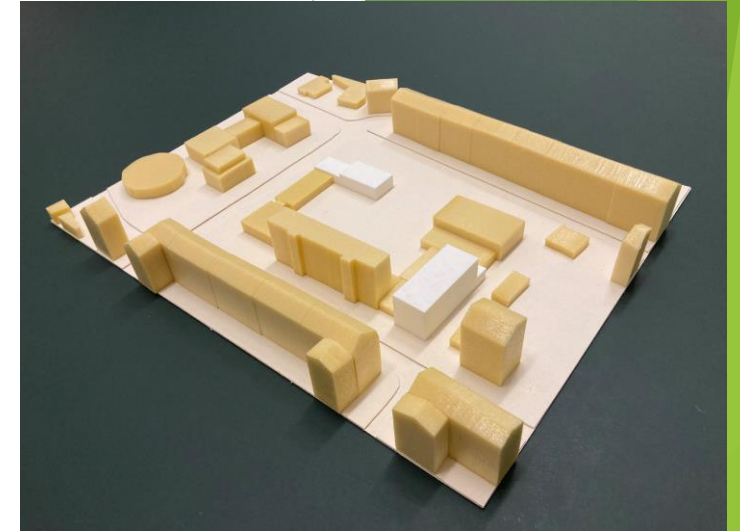
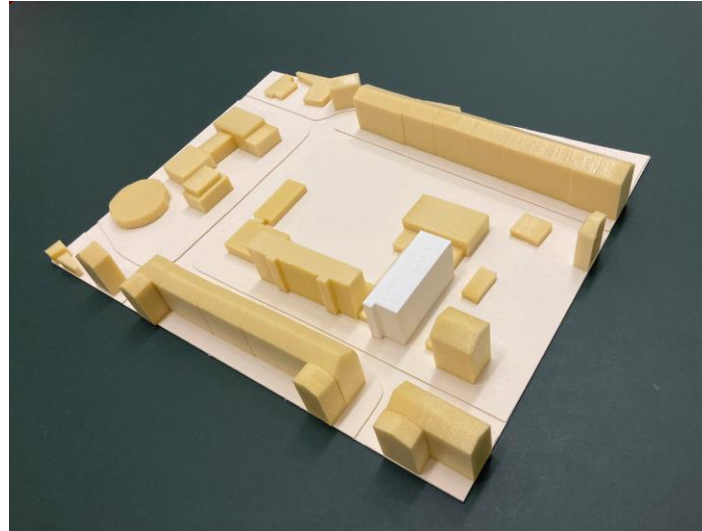
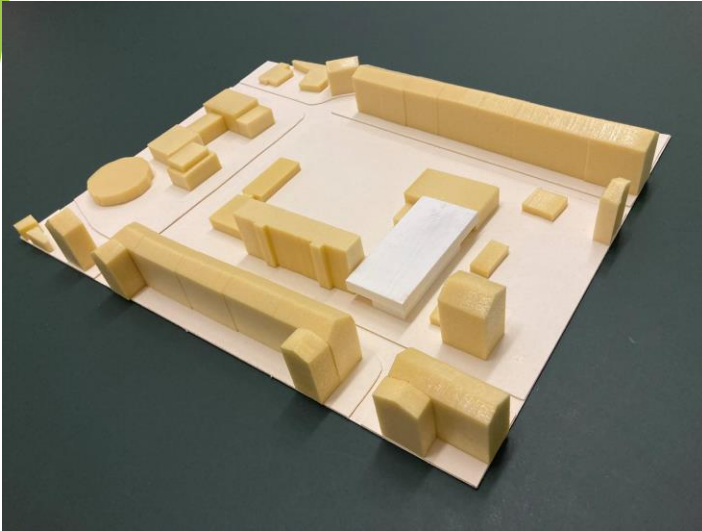


Variante 2.3



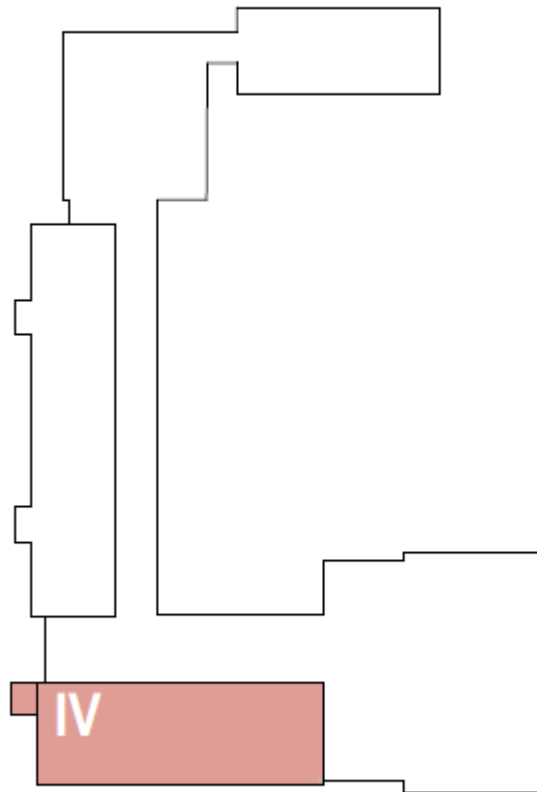
Variante 2.4

Variantenstudie



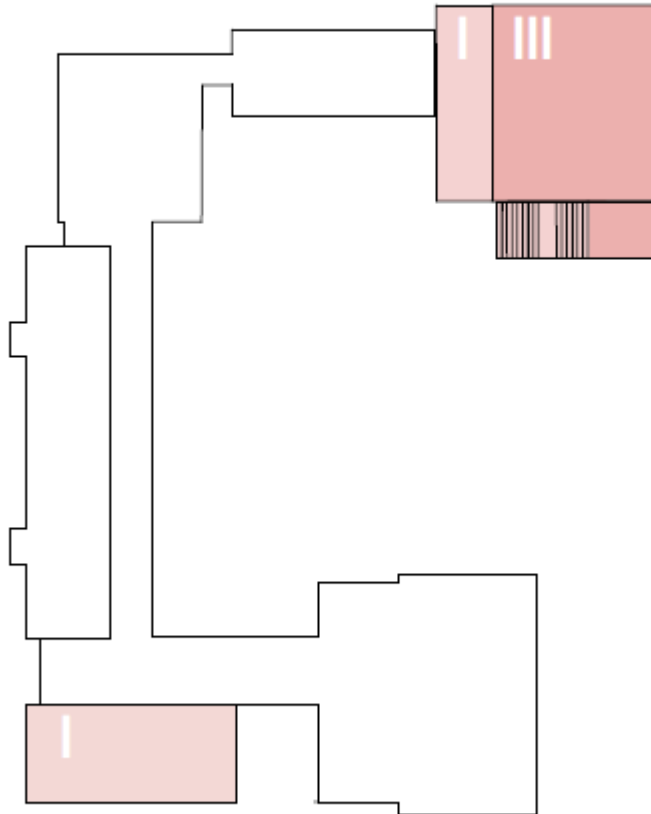
Variantenstudie

Variante 1



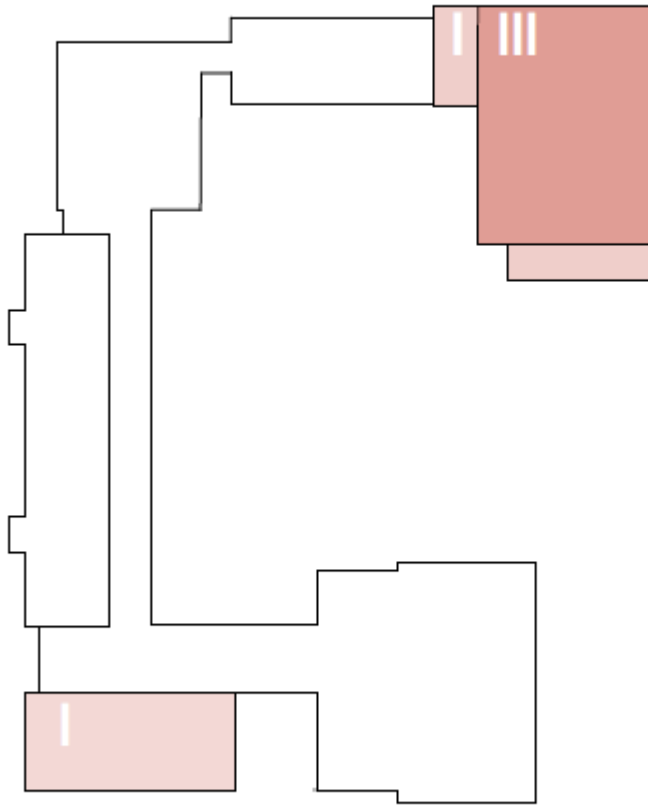
Variantenstudie

Variante 2

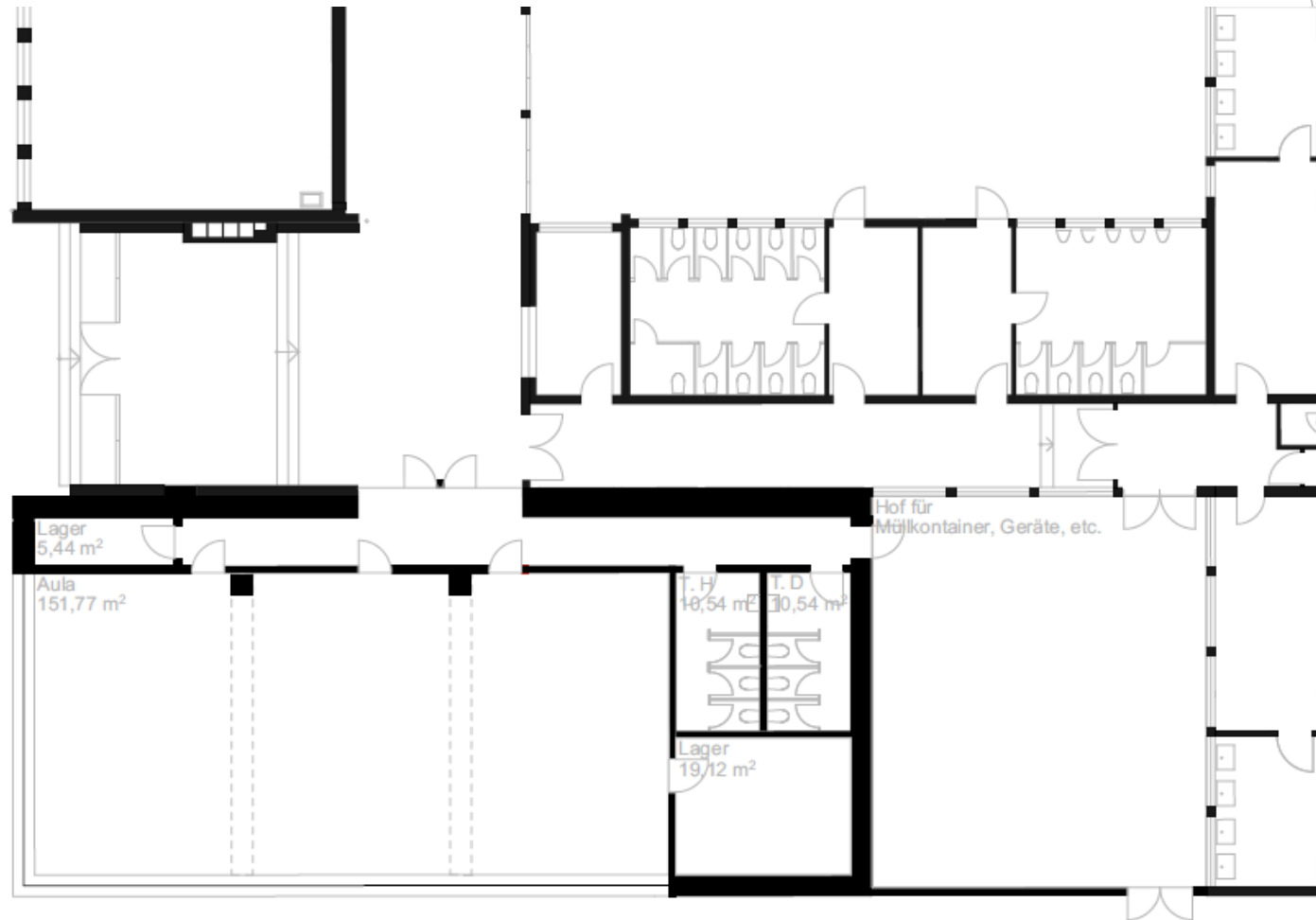


Variantenstudie

Variante 3

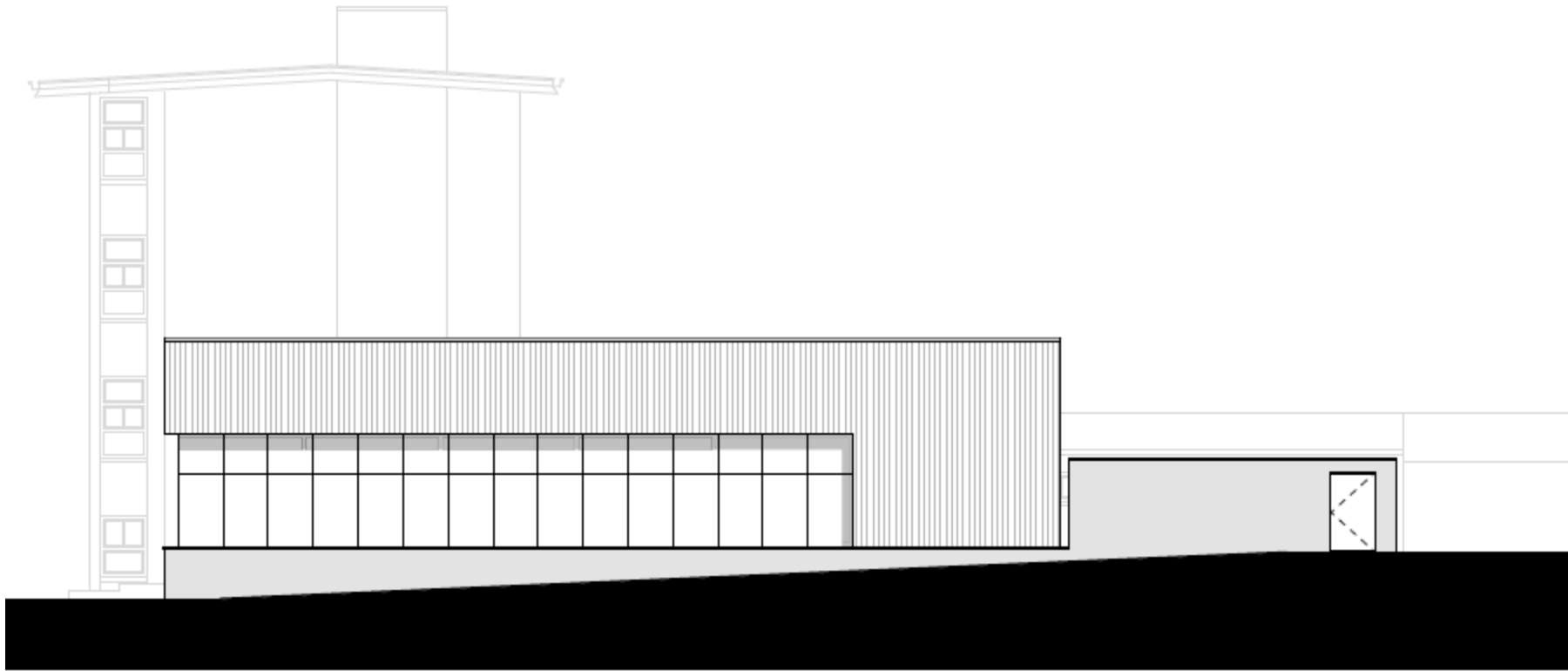


Planung Vorentwurf Variante 3 Multifunktionsraum (MFR)



Erdgeschoss

Planung Vorentwurf Variante 3 Multifunktionsraum (MFR)



Ansicht Nord-West

Planung Vorentwurf

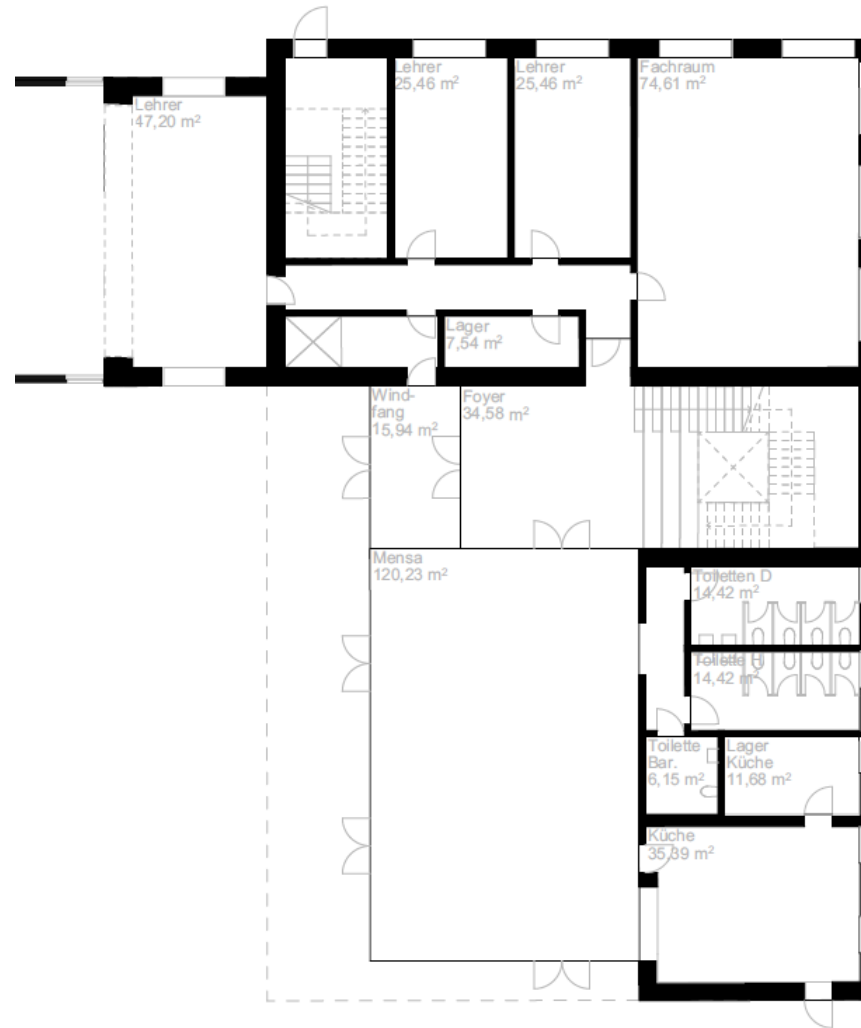
Variante 3

Multifunktionsraum (MFR)



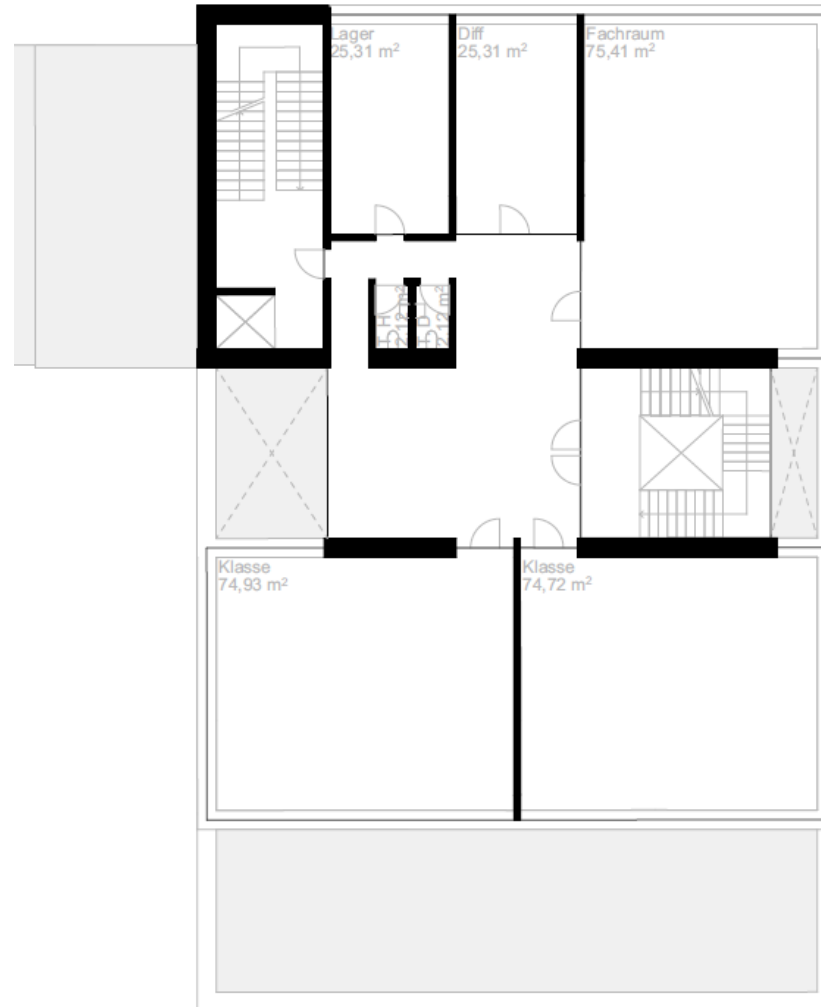
Ansicht Süd-West

Planung Vorentwurf Variante 3 Erweiterung



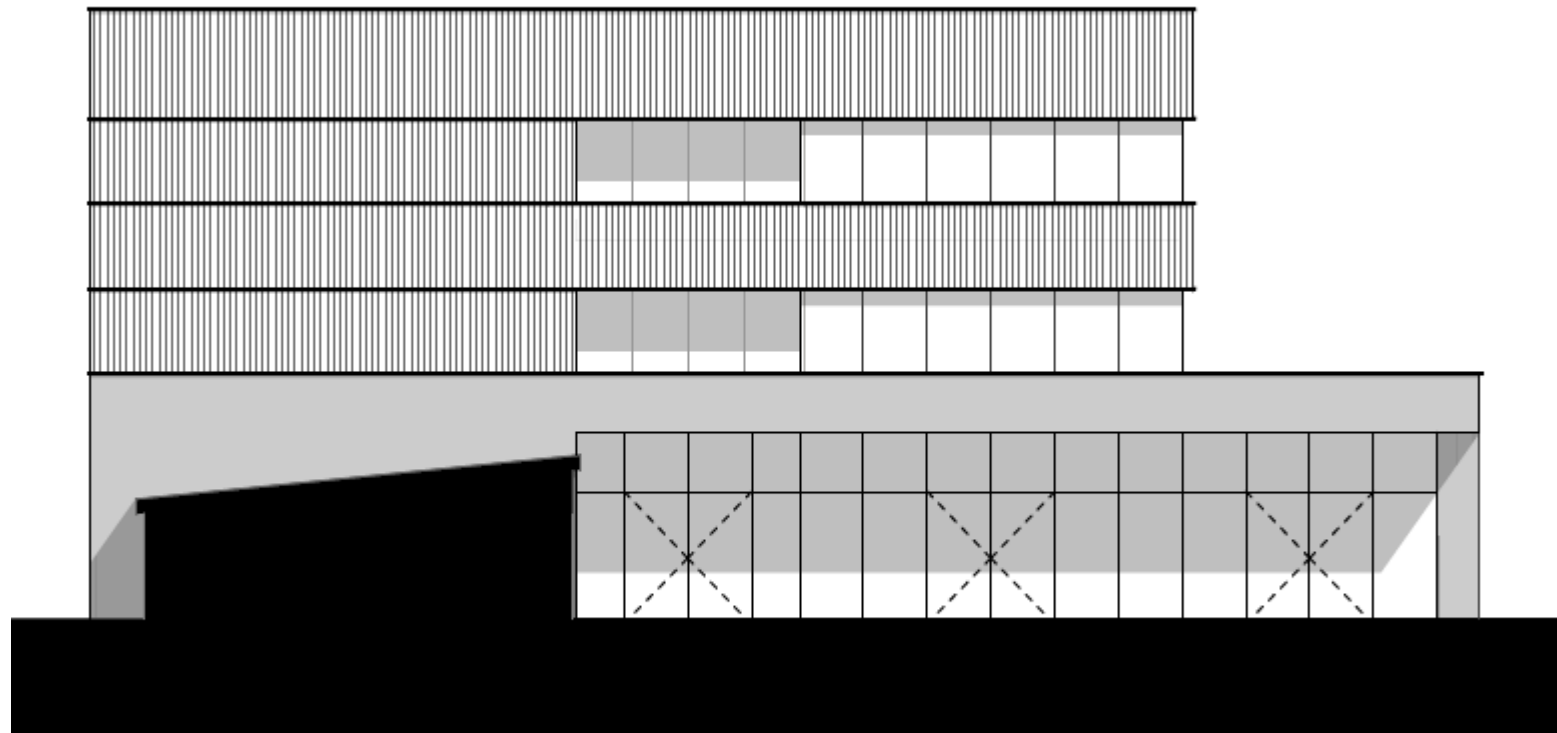
Erdgeschoss

Planung Vorentwurf Variante 3 Erweiterung



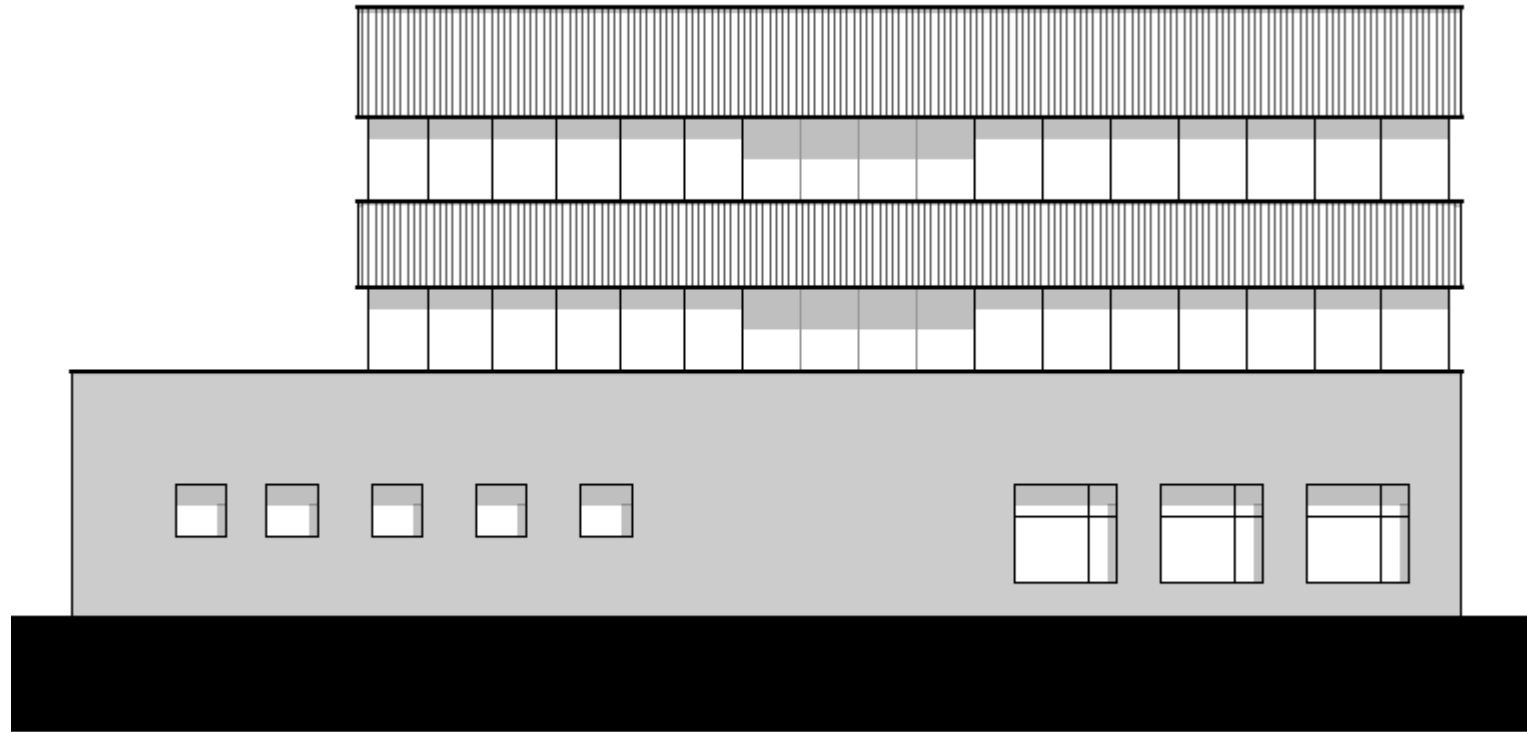
1. + 2. Obergeschoss

Planung Vorentwurf Variante 3 Erweiterung



Ansicht Nord-West

Planung Vorentwurf Variante 3 Erweiterung



Ansicht Süd-Ost

Agenda

1. Planung Vorentwurf
2. Kostenschätzung
3. Planung Entwurf
4. Kostenberechnung

Kostenschätzung nach DIN 276

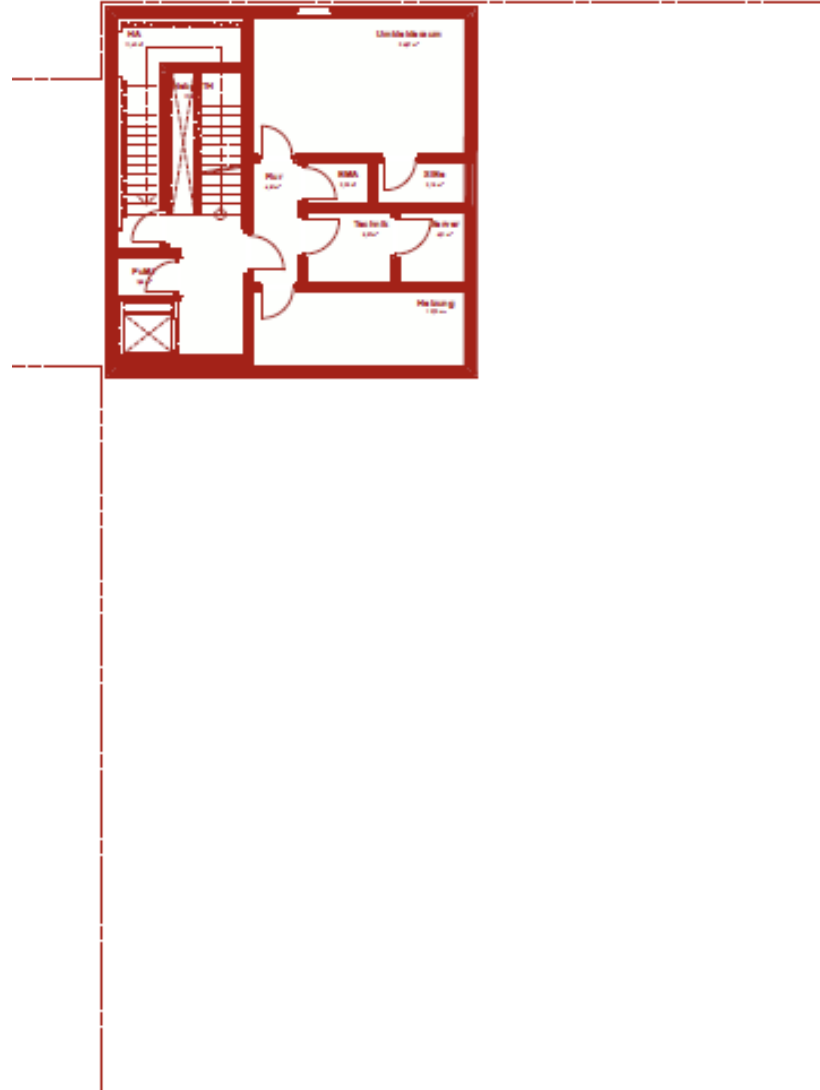
Kostenschätzung vom 01.02.2023

KG 200 Herrichten und Erschließen	229.742,00 €
KG 300 Bauwerk-Baukonstruktion	3.569.207,84 €
KG 400 Technische Anlagen	1.990.485,00 €
KG 500 Außenanlagen	180.000,00 €
KG 600 Ausstattung Möblierung	389.178,50 €
KG 700 Baunebenkosten	1.532.217,83 €
<hr/>	
Gesamtkosten brutto Erweiterung + MFR	7.890.831,17 €

Agenda

1. Planung Vorentwurf
2. Kostenschätzung
3. Planung Entwurf
4. Kostenberechnung

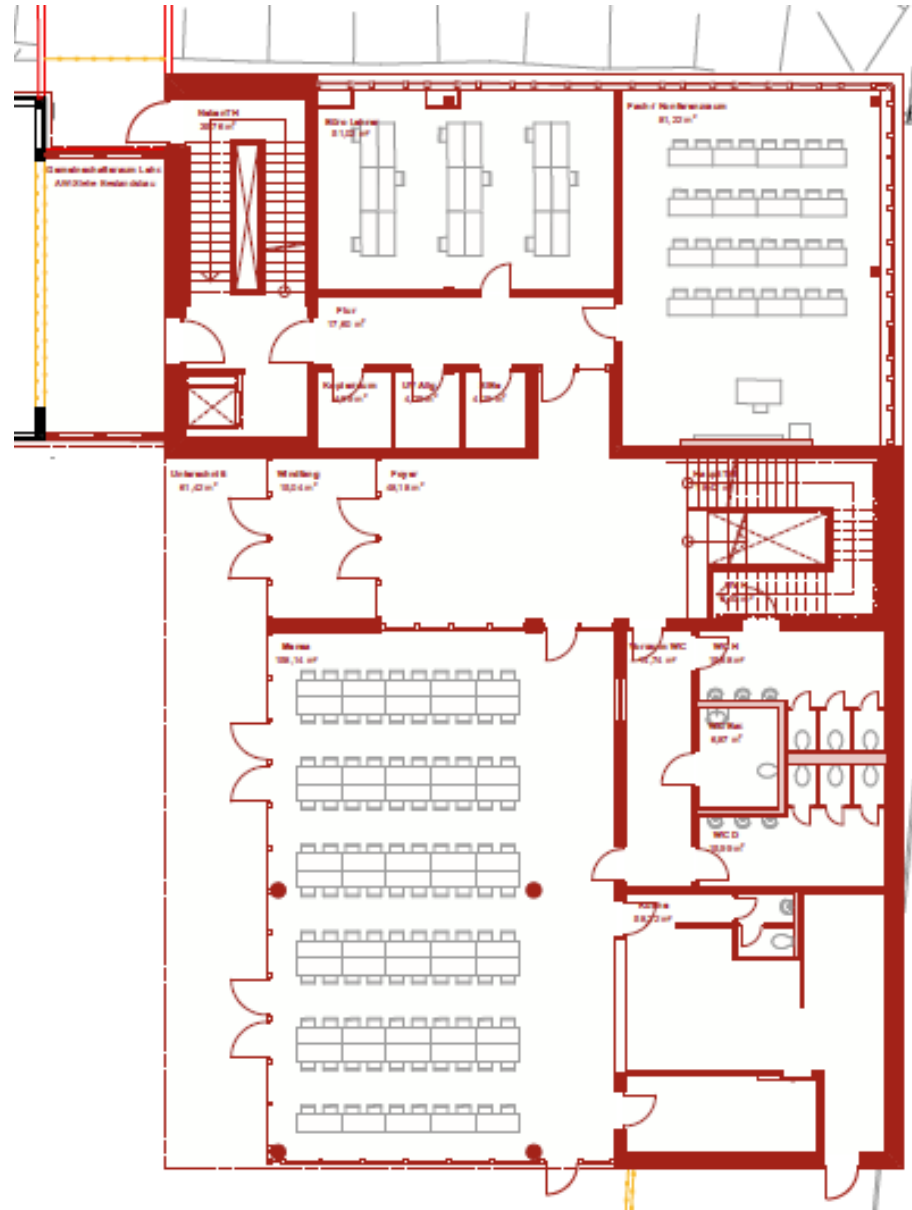
Planung Entwurf Erweiterung



Untergeschoss

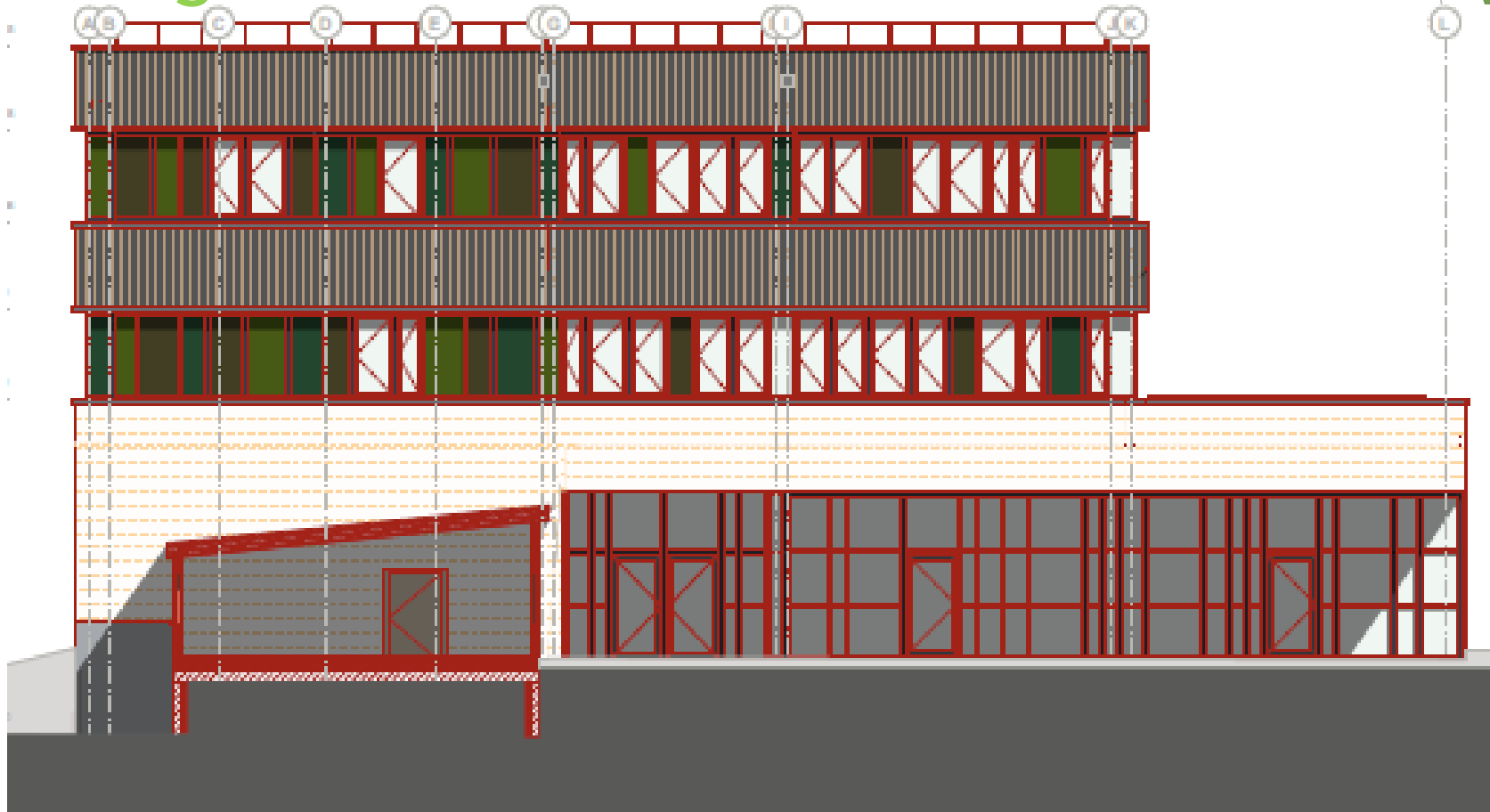
Planung Entwurf Erweiterung

Erdgeschoss





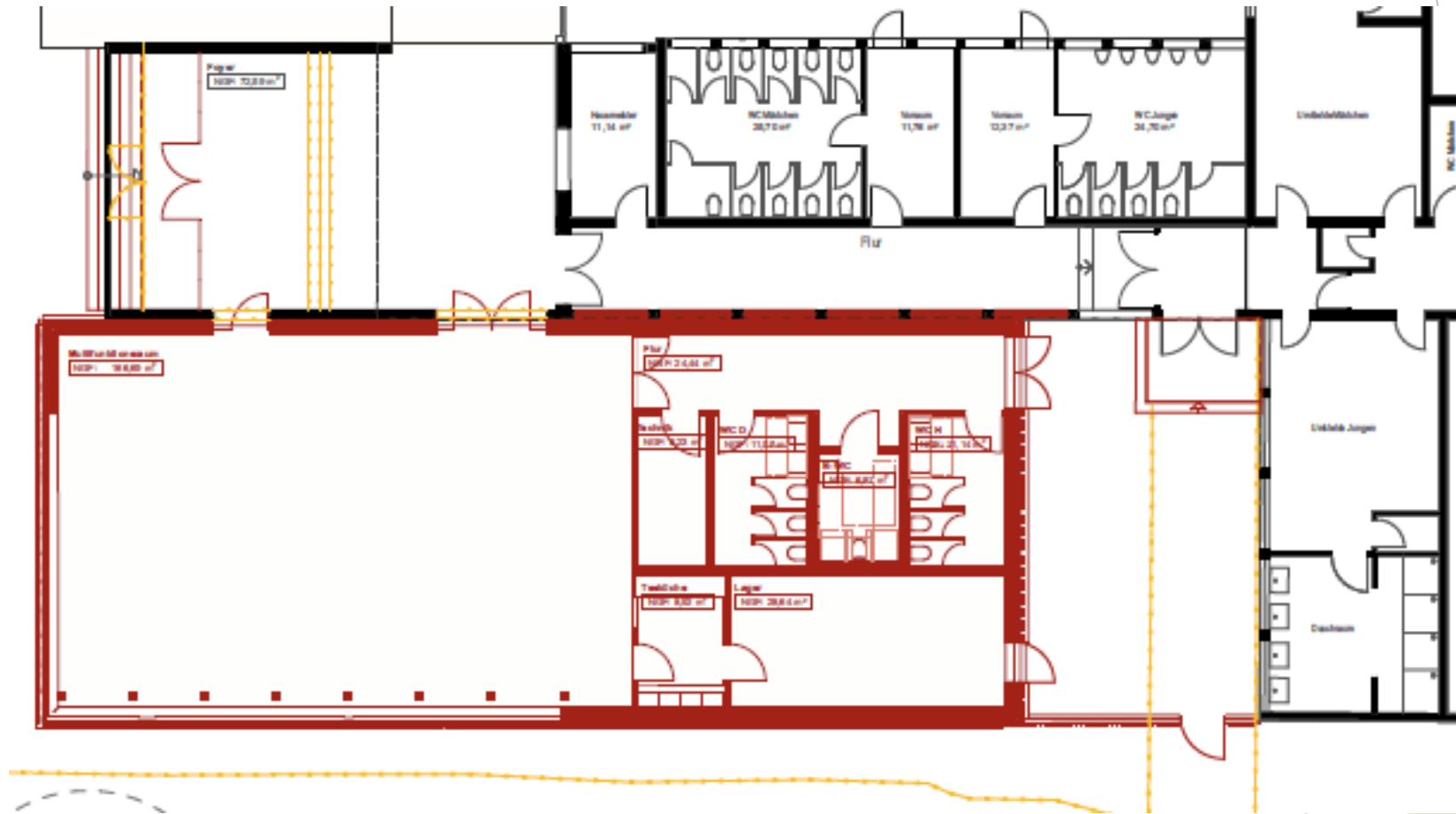
Planung Entwurf Erweiterung



Ansicht Ost-West

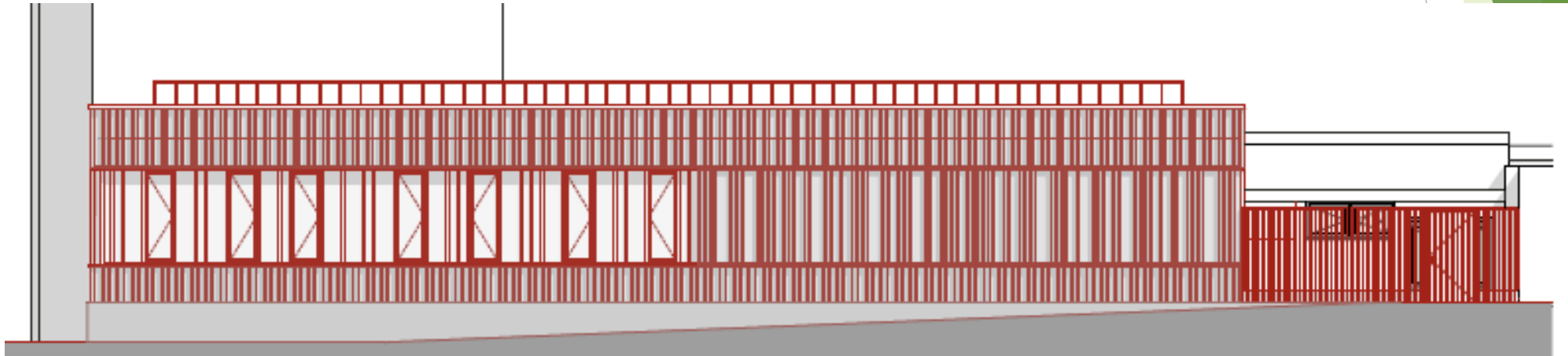


Planung Entwurf Multifunktionsraum MFR



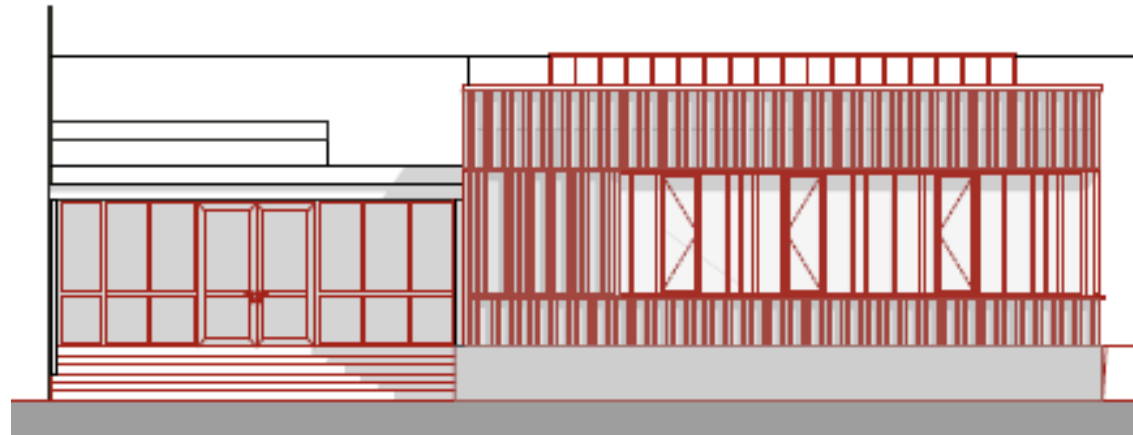
Erdgeschoss

Planung Entwurf Multifunktionsraum MFR



Ansicht Süd-West

Planung Entwurf Multifunktionsraum MFR



Ansicht Nord-West



Erläuterung Entwurf Erweiterung + MFR

Erweiterungsgebäude:

- Gebäude wird nach GEG 40 erstellt, dadurch KfW Förderung ca. 128.000,00 € (Bezuschussung) möglich.
- KG und Erdgeschoss aus Stahlbeton mit Klinkervorsatzschale
- 1. + 2. Obergeschoss bis auf Treppenhäuser und Förderschacht (Stahlbeton) sonst komplett aus Holz bestehend
- Gründach mit PV-Anlage
- Technische Gebäudeausstattung: PV-Anlage, Luftwärmepumpe, Fußbodenheizung, Lüftungsanlagen mit Wärme Rückgewinnung
- Erweiterungsgebäude ist barrierefrei
- Anforderung Digitalpakt berücksichtigt
- Mensa kann bei jedem Mittagszyklus 110 Personen versorgen, bei voraussichtlicher Schülerzahl 350 - 400

Multifunktionsraum:

- Gebäude wird nach GEG 50 erstellt. Der MFR wird seitens KfW, als Anbau und damit nicht förderungsfähig eingestuft.
- Gebäude ist ein Holzrahmenbau
- Gründach mit PV-Anlage
- MFR wird aus dem Bestand mit Strom und warm Wasser (Heizung) versorgt
- Technische Gebäudeausstattung: PV-Anlage, Fußbodenheizung, Lüftungsanlagen mit Wärme Rückgewinnung

Schulhof:

- Mängel aus dem Bestand, wie mangelhafte hydraulische Entwässerung, defekte Spielgeräte und fehlende Verschattung behoben

Agenda

1. Planung Vorentwurf
2. Kostenschätzung
3. Planung Entwurf
- 4. Kostenberechnung**

Kostenberechnung nach DIN 276

Kostenberechnung vom 02.04.2024

KG 200 Herrichten und Erschließen	168.562,84 €
KG 300 Bauwerk-Baukonstruktion MFR + Erweiterung	3.945.768,44 €
KG 400 Technische Anlagen MFR + Erweiterung	2.685.215,25 €
KG 500 Außenanlagen	520.251,34 €
KG 600 Ausstattung Möblierung	389.178,50 €
KG 700 Baunebenkosten	1.724.055,76 €
Sicherheitsaufrundung für Unvorhersehbares	6.967,87 €
<hr/>	
Gesamtkosten brutto Erweiterung + MFR	9.440.000,00 €

Kostenberechnung nach DIN 276

Erläuterung Mehrkosten Erweiterung + MFR und Schulhof:

- Aktualisierung des Baupreisindex von 2022 auf 2023 = 142,2% auf 152,8%
- Entwurfsbedingte Vergrößerung der BGF im MFR von 272,22qm auf 306,22qm, Aufgrund Anforderung Schule und Technik
- Entwurfsbedingte Vergrößerung der BGF im Erweiterungsbau um 279qm (KG für Technik und Umkleide Küchenpersonal, Mensa, Küche und Klassen)
- Umbauten und Ertüchtigung im Bestand
- Vollständige Überplanung des Schulhofes
- Planung und Erstellen von notwendigen Parkplätzen in der Yorkstraße

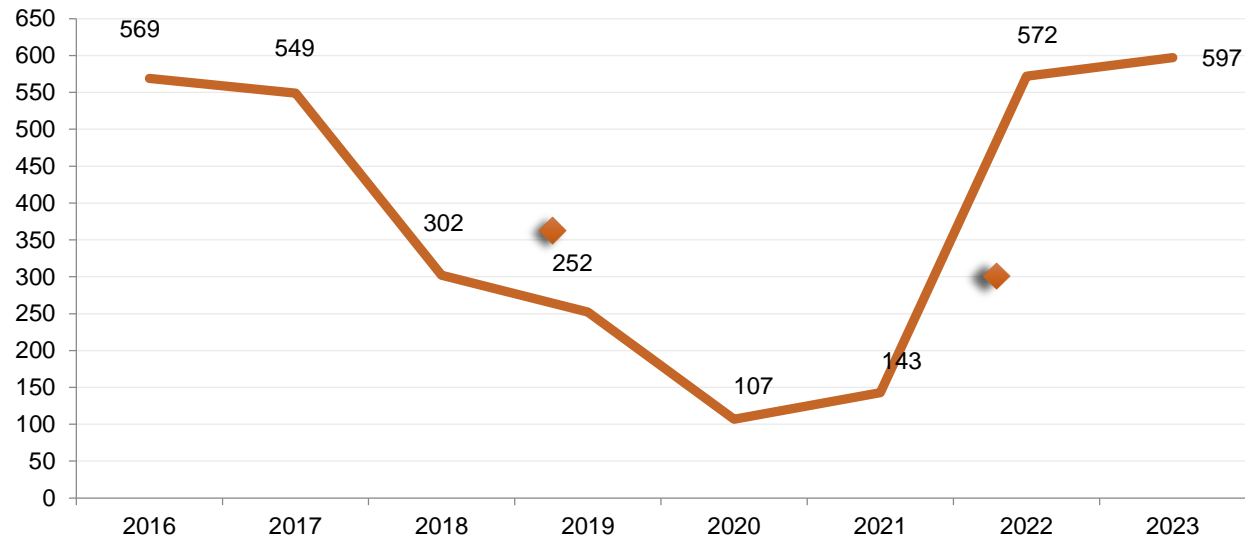
Vielen Dank für Ihre Aufmerksamkeit

Zeit für Rückfragen

Bericht zur aktuellen Flüchtlingssituation in Hagen

BV Mitte am 25.04.2024

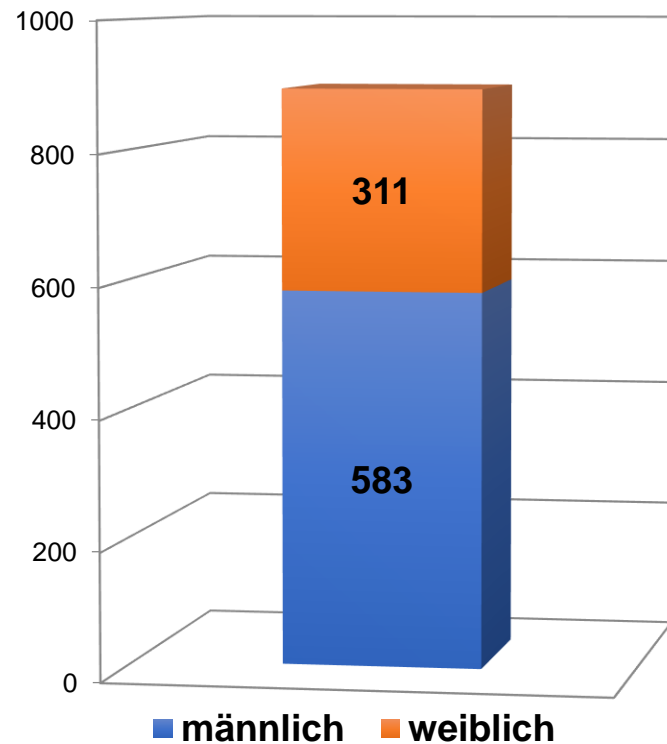
Zuweisungsentwicklung 2016 – 2023



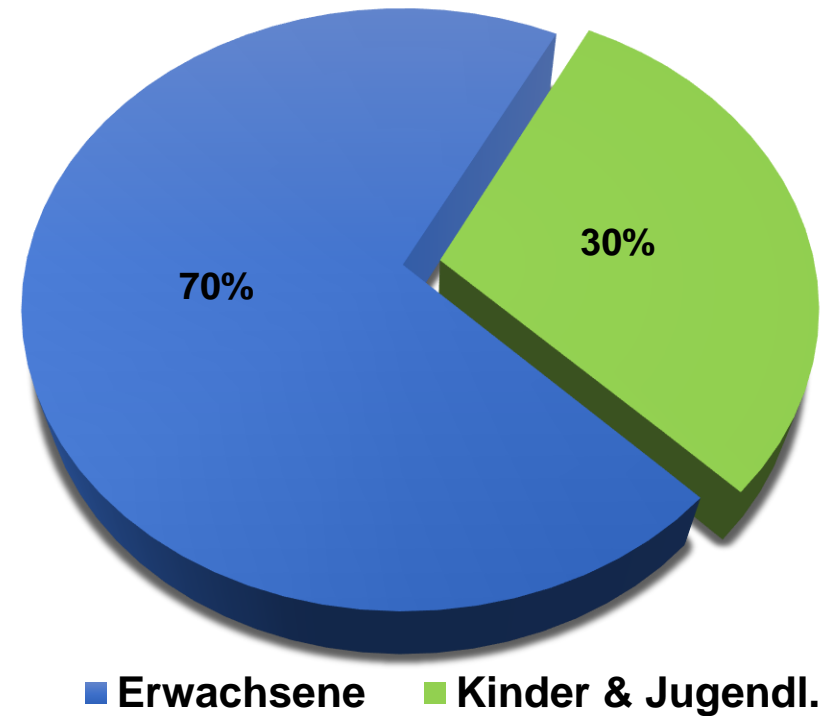
Für Januar und Februar 2024 wurden insgesamt 84 Personen zugewiesen.

Leistungsempfänger*innen nach AsylbLG (Asylbewerberleistungsgesetz)

Geschlecht

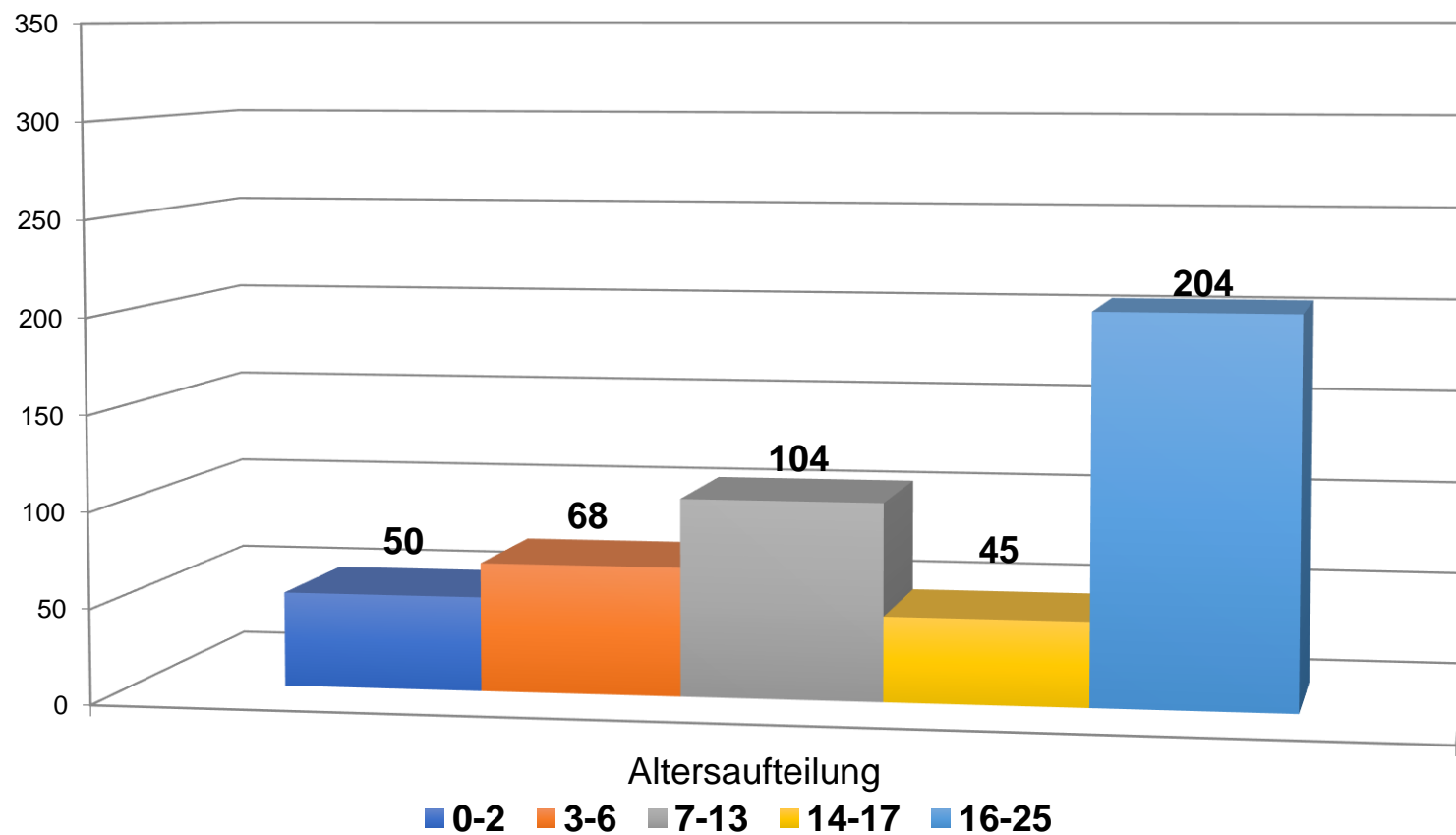


Anteil Erwachsene / Kinder und Jugendliche



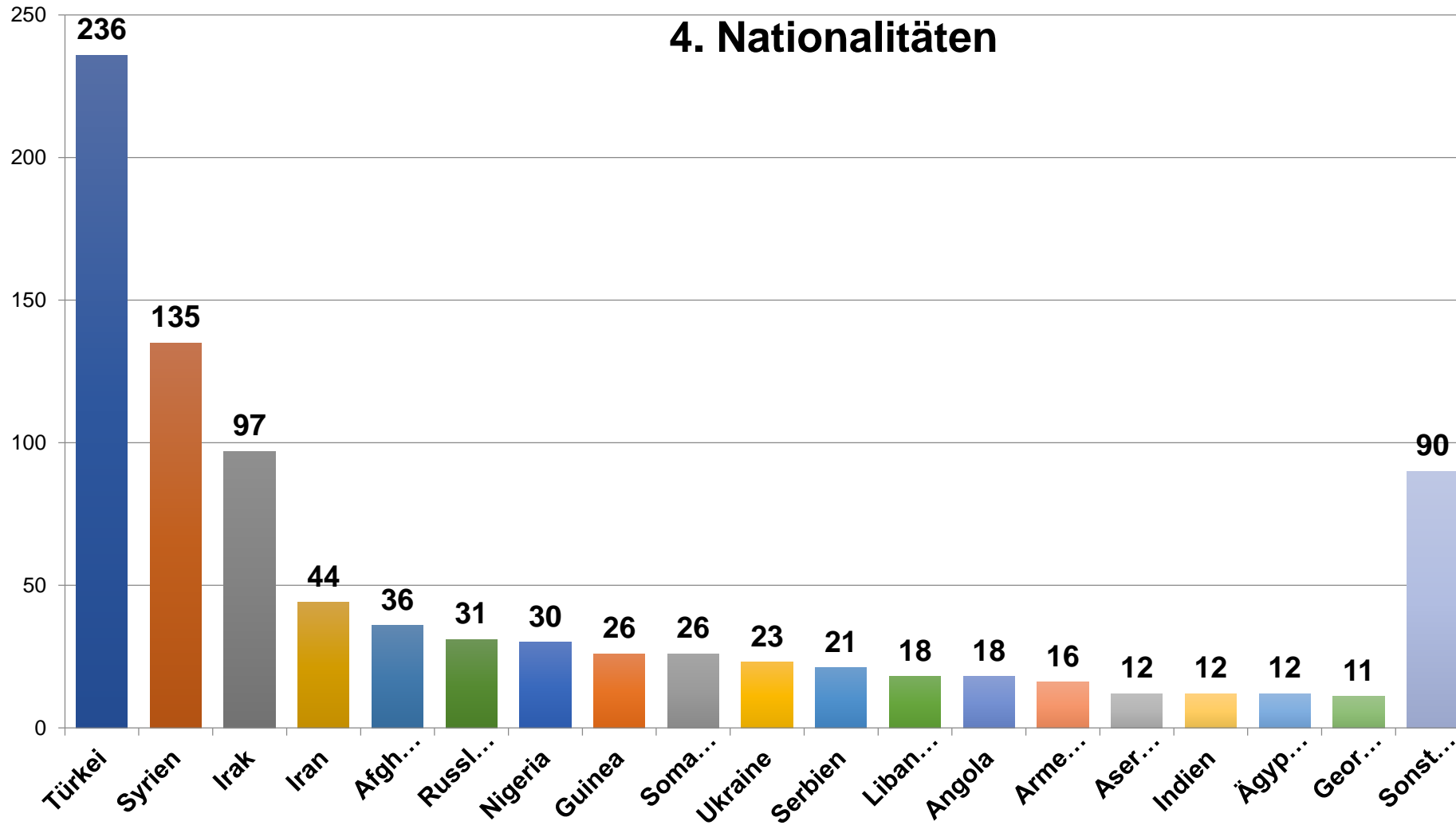
Leistungsempfänger*innen

Altersgruppe <25

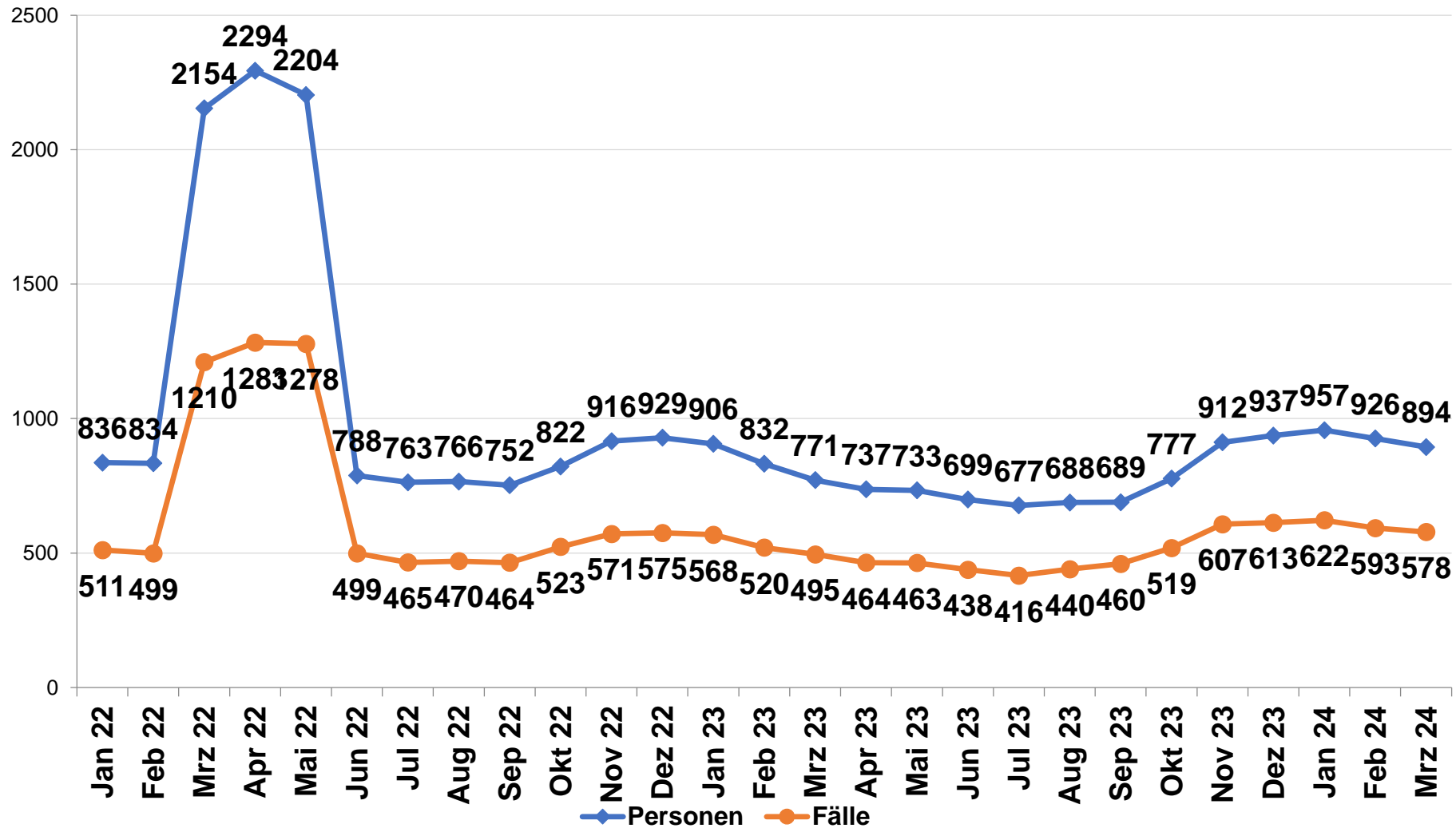


Leistungsempfänger*innen

4. Nationalitäten

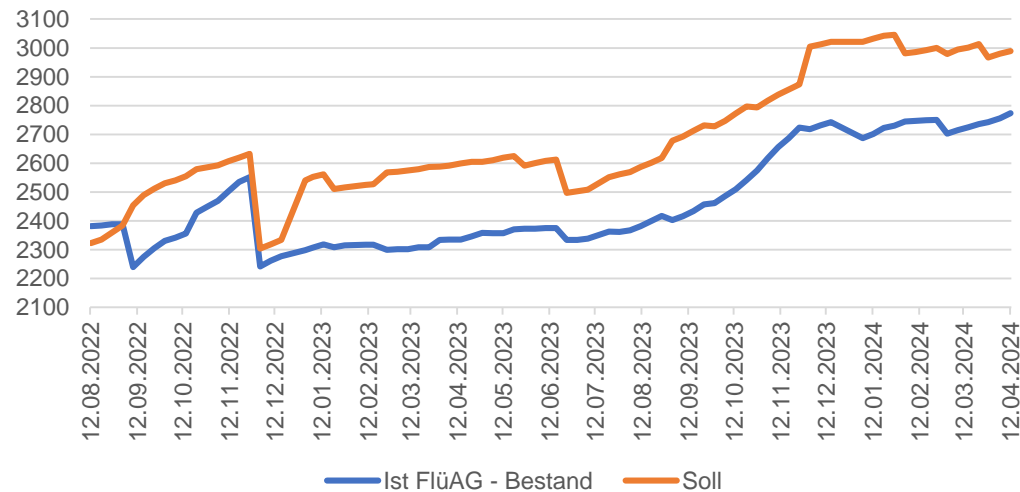


Leistungsempfänger

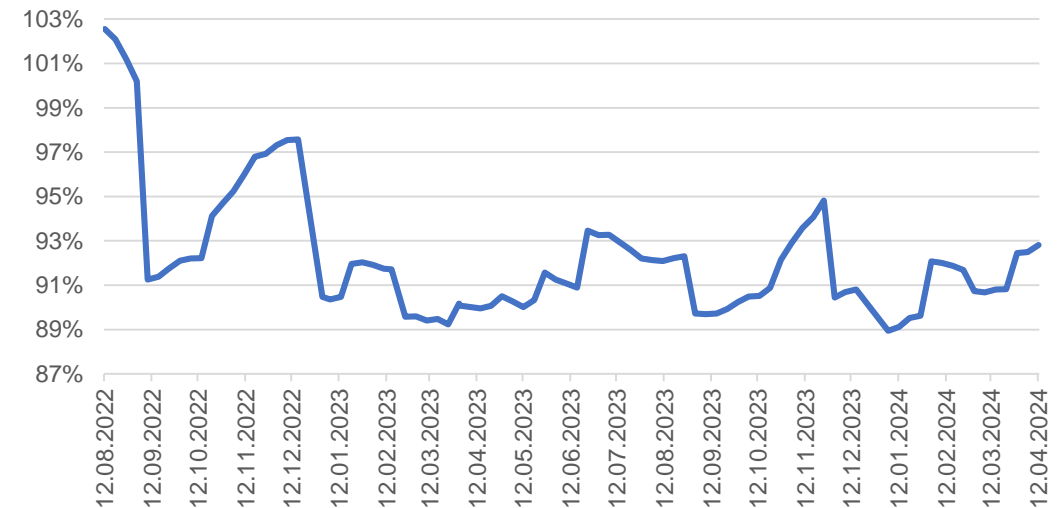


FlüAG Statistik (Flüchtlingsaufnahmegesetz)

Soll - Ist



Quote



Unterbringung

- 498 Wohnungen von den Wohnungsgesellschaften und privat angemietet
- Gemeinschaftsunterkünfte vollbelegt, keine Nachverdichtung mehr möglich
- Ergster Weg 59a (ehemals ESW), von 53 Plätzen sind 45 belegt
- Haus Busch, von 62 Plätzen sind 53 belegt

Unterbringung

- Karl-Adam-Halle, von 150 Plätzen sind 70 belegt
- Sporthalle Boelerheide, von 150 Plätzen sind 82 belegt
- Hostel Hochstr., Kapazität 94 Plätze, Einzug ab 15.05. geplant, Umzug aus der Karl-Adam-Halle sowie eine Etage für neu ankommende Familien

Vielen Dank für Ihre
Aufmerksamkeit!