

Auszug aus der Niederschrift zur Sitzung des Ausschusses für Stadt-, Beschäftigungs- und Wirtschaftsentwicklung vom 26.10.2023

Öffentlicher Teil

TOP .. P 20 - Gesundheitscampus in der alten Schraubenfabrik: Vortrag Frau Aschke, Schulleitung Pflegeschule
0857/2023
Entscheidung
zur Kenntnis genommen

Frau Aschke und **Herr Klose** erläutern anhand einer Power-Point-Präsentation das Bau-Vorhaben P 20 – Bau eines modernen Gesundheitscampus.

Die Präsentation ist der Niederschrift als Anlage angefügt.

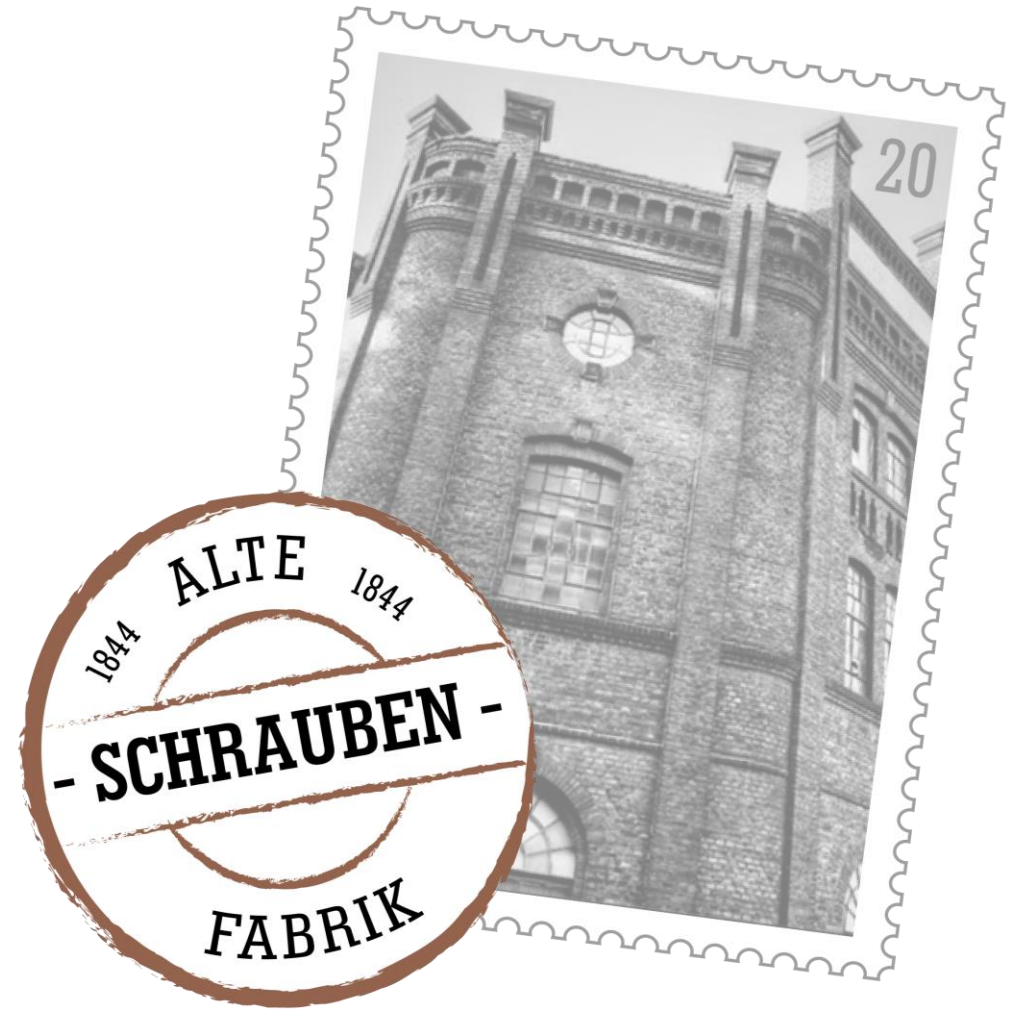
Herr Klepper bedankt sich in Namen des Ausschusses für die ausführliche Vorstellung des interessanten Vorhabens und sieht mit der Umsetzung eine positive Entwicklung für die Stadt Hagen.

Beschluss:

Der Bericht wird zur Kenntnis genommen.

Anlage 1 Vision Schraubenfabrik

Vision die alte Schraubenfabrik



Transformation
eines alten
Industriedenkmals
in eine moderne
Begegnungsstätte



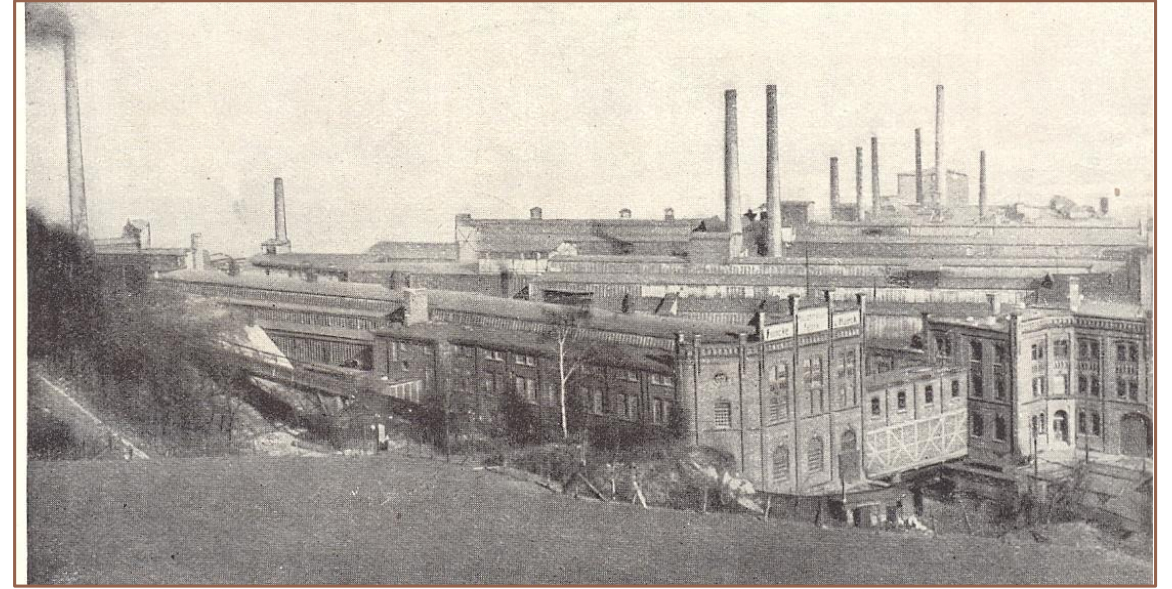
Foto: Patrick Scholz-Paolantonio, 2021

In direkter
Nachbarschaft zur
**Westside / Hagen
Valley**

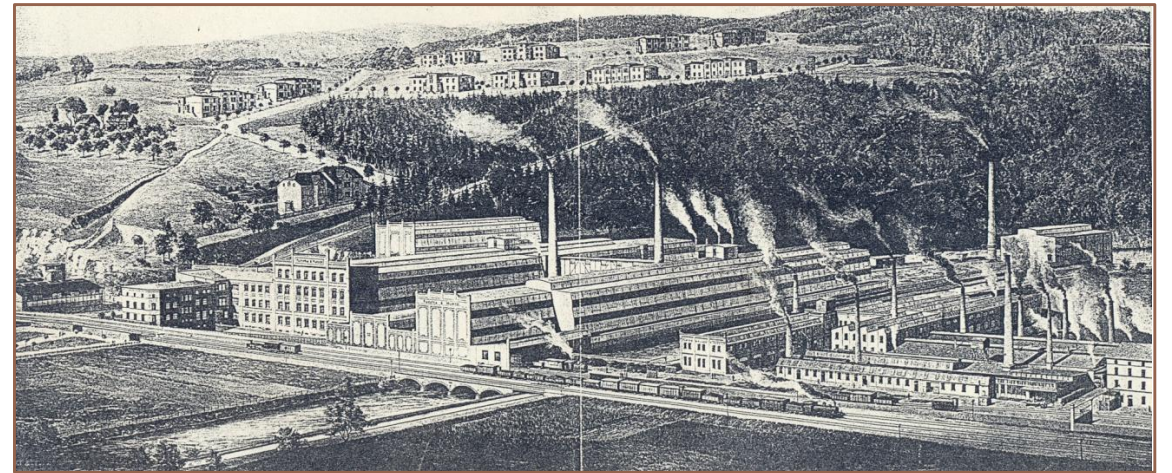


Foto: Patrick Scholz-Paolantonio, 2021

Industriestandort seit 1844 mit hoher sozialgeschichtlicher Bedeutung für Hagen



Quelle: E. Stein (Hrsg.), Monographien deutscher Städte, Band XXVI, Hagen (Westf.), Berlin 1928, S. 388



Quelle: E. Stein (Hrsg.), Monographien deutscher Städte, Band XXVI, Hagen (Westf.), Berlin 1928, S. 386

Realisierung des Umbauprojekts
durch **Olivia Aschke** (GF Aschke
Seminare und Qualifizierung
GmbH) und **Dr. Thomas Schmidt-**
Hansen (Vorstand SHG Group)



"Bestand durch Beständigkeit"



Warum?

Visionen schaffen Hagen benötigt starke Visionäre, die mutig voranschreiten

Pflegemangel entgegenwirken Die Pflegebranche benötigt moderne Konzepte, um den Fachkräftemangel zu bekämpfen

Not lindern Die Lage der Pflegebranche ist dramatisch. Es ist 5 nach 12. Daher muss jetzt gehandelt werden

Ausbildung stärken Ausbildung ist der effizienteste Weg, um nachhaltig die Personalsituation zu verbessern

110.000 Zusätzliche Pflegefachkräfte fehlen bereits heute

300.000 Zusätzliche Kräfte werden bis 2030 benötigt

>40% Der derzeit tätigen Pflegekräfte sind über 50

30 Patienten werden von 2 Pflegekräften versorgt

Die Pflegeschule Aschke bietet moderne
Ausbildungskonzepte, um den Pflegeberuf zugänglich zu
machen und schnell wie auch langfristig fachlich gut
ausgebildetes Personal zu generieren



... mehr als nur eine Schule

1998 Gründung der Unternehmensgruppe

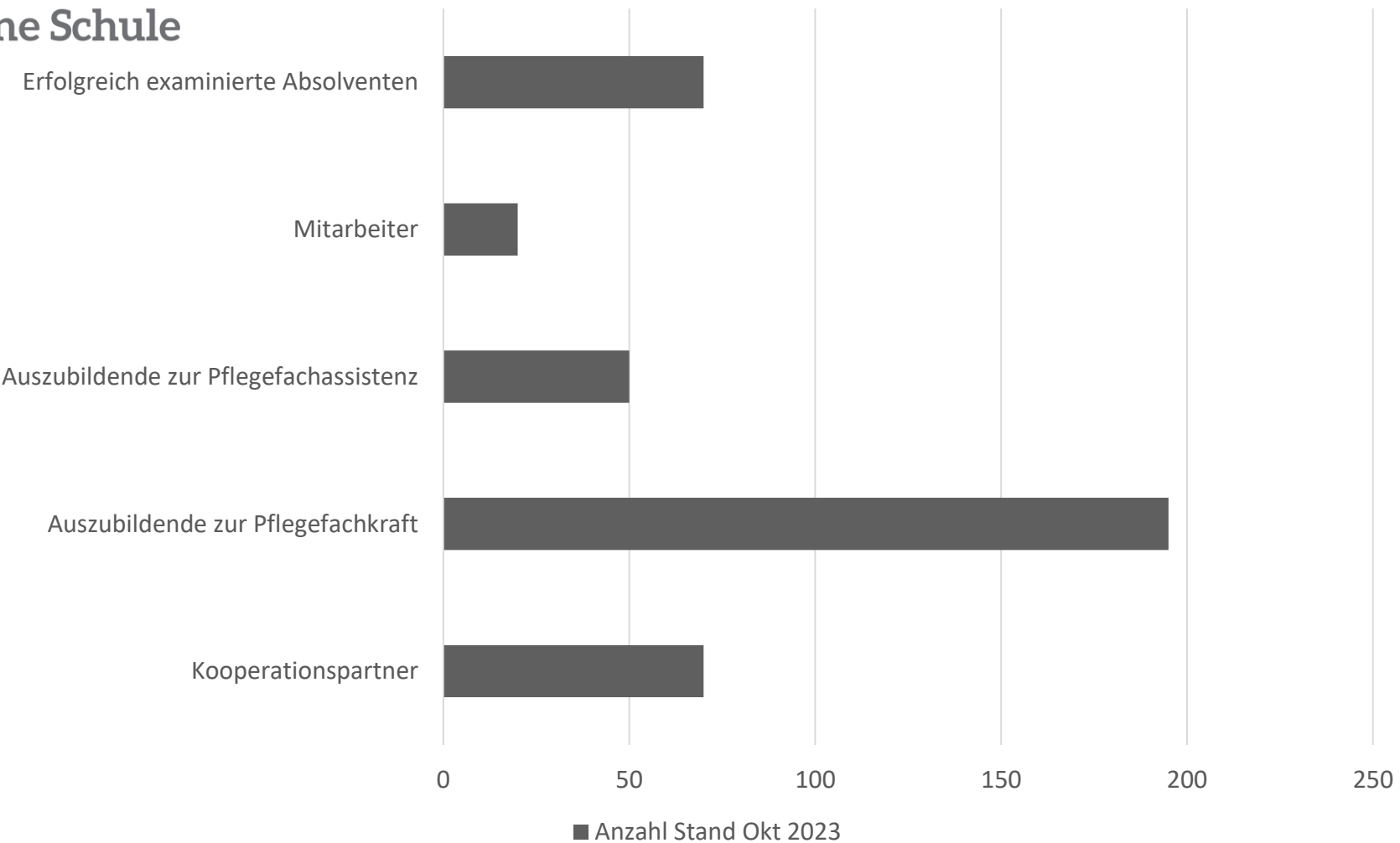
2013 Aufbau des Bildungsinstituts

2016 Gründung der Aschke Seminare und Qualifizierung GmbH

2019 Gründung des Standorts Hagen

2020 Staatliche Anerkennung als Pflegeschule

Die Pflegeschule Aschke in Zahlen



Die Lösung?

Bau eines modernen
Gesundheitscampus
mit einzigartigem
Konzept auf 6.300m²



Foto: Patrick Scholz-Paolantonio, 2021

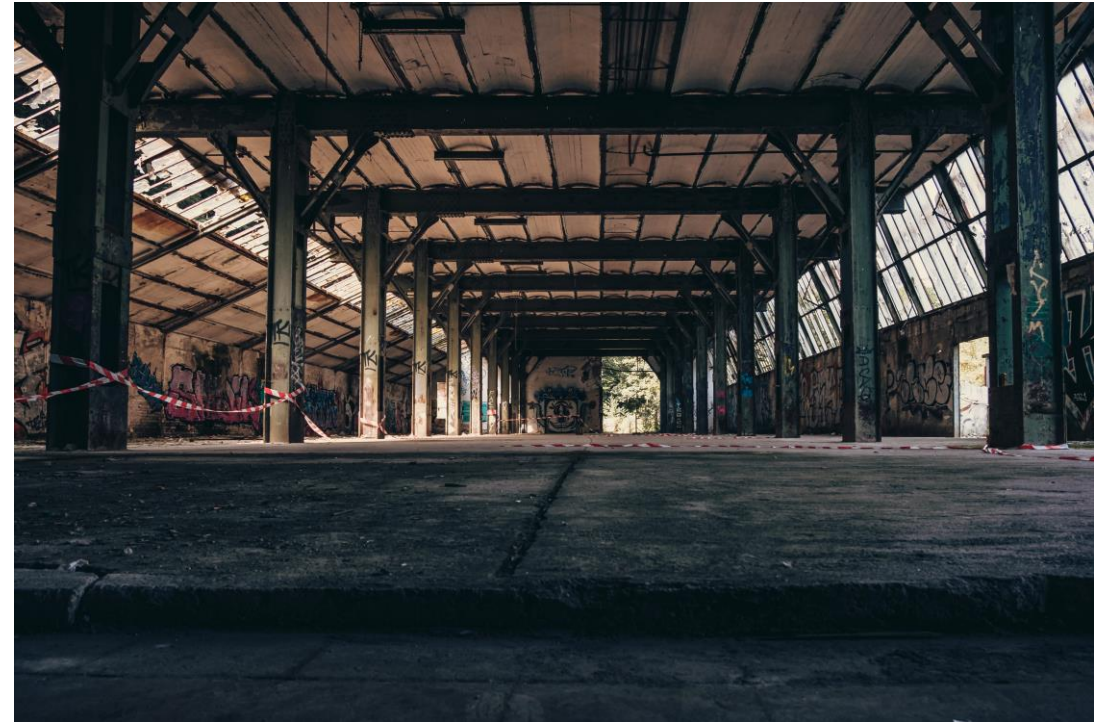
Erdgeschoss:

Genuss in
historischem
Ambiente:

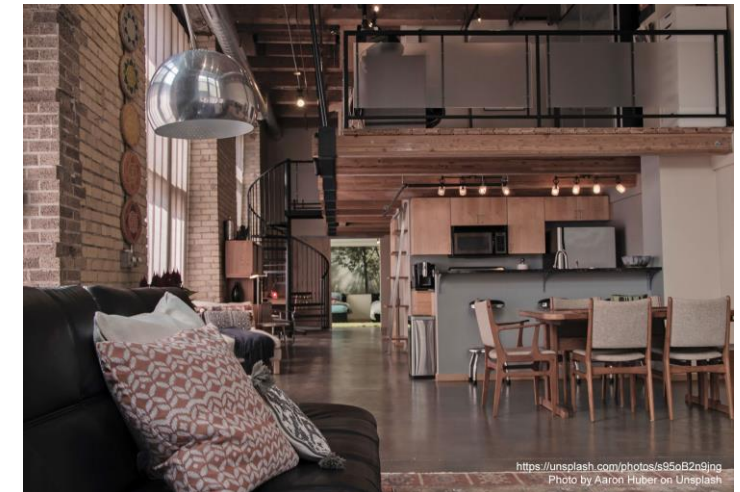
Kulinarische
Erlebnisse und
Veranstaltungen
in der alten
Schraubenfabrik



Konzeptbild



Konzeptbild



Konzeptbild

Zielgruppe:

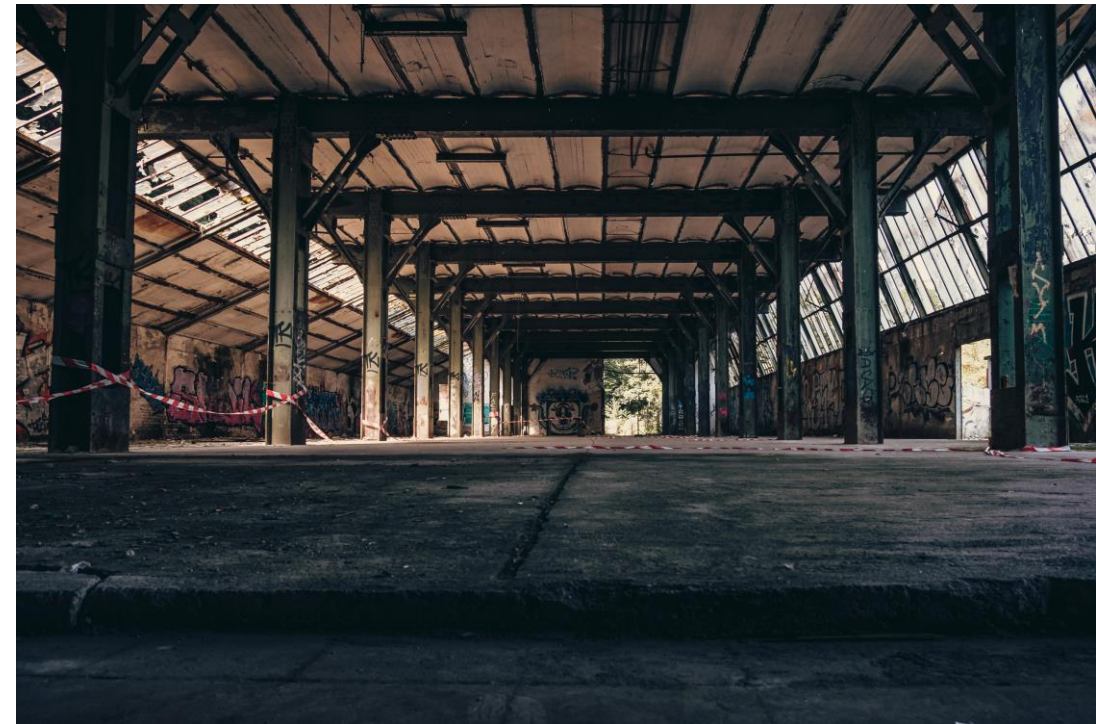
Auszubildende
der Pflegeschule

Veranstaltungs-
teilnehmer

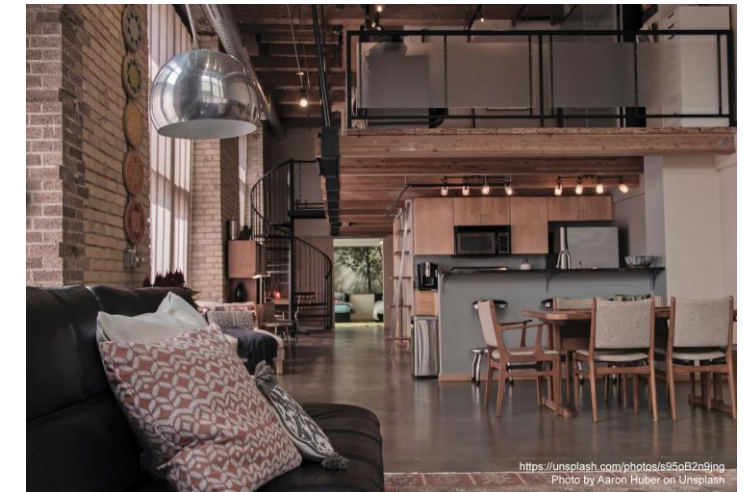
Hotelgeäste



Konzeptbild



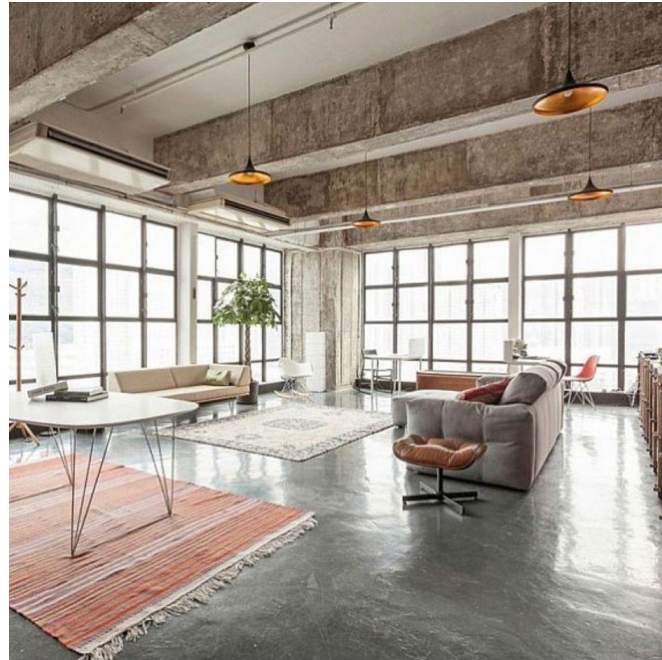
Konzeptbild



Konzeptbild

Zwischengeschoß

Bürofläche,
Lounges,
Sporträume



Konzeptbild



Foto: Patrick Scholz-Paolantonio, 2021



Foto: Aschke Seminare und Qualifizierung GmbH, 2023



Foto: Aschke Seminare und Qualifizierung GmbH, 2023

Sport

Gesundheit ist nicht
alles aber ohne
Gesundheit ist alles
nichts



Sporträume für
Hotelgäste
Mitarbeiter/innen
Auszubildende

1. Obergeschoss

Gesundheitscampus:

Weiterbildungsinstitut,
staatlich anerkannte
Pflegeschule



Moderne

- Schulungsräume
- Übungsräume
- Fort -und Weiter-
bildung
- Ausbildung

2. Obergeschoss

Hotelzimmer und
Suiten

Für
Geschäftsreisende
und
Weiterbildungs-
teilnehmende



Konzeptbilder

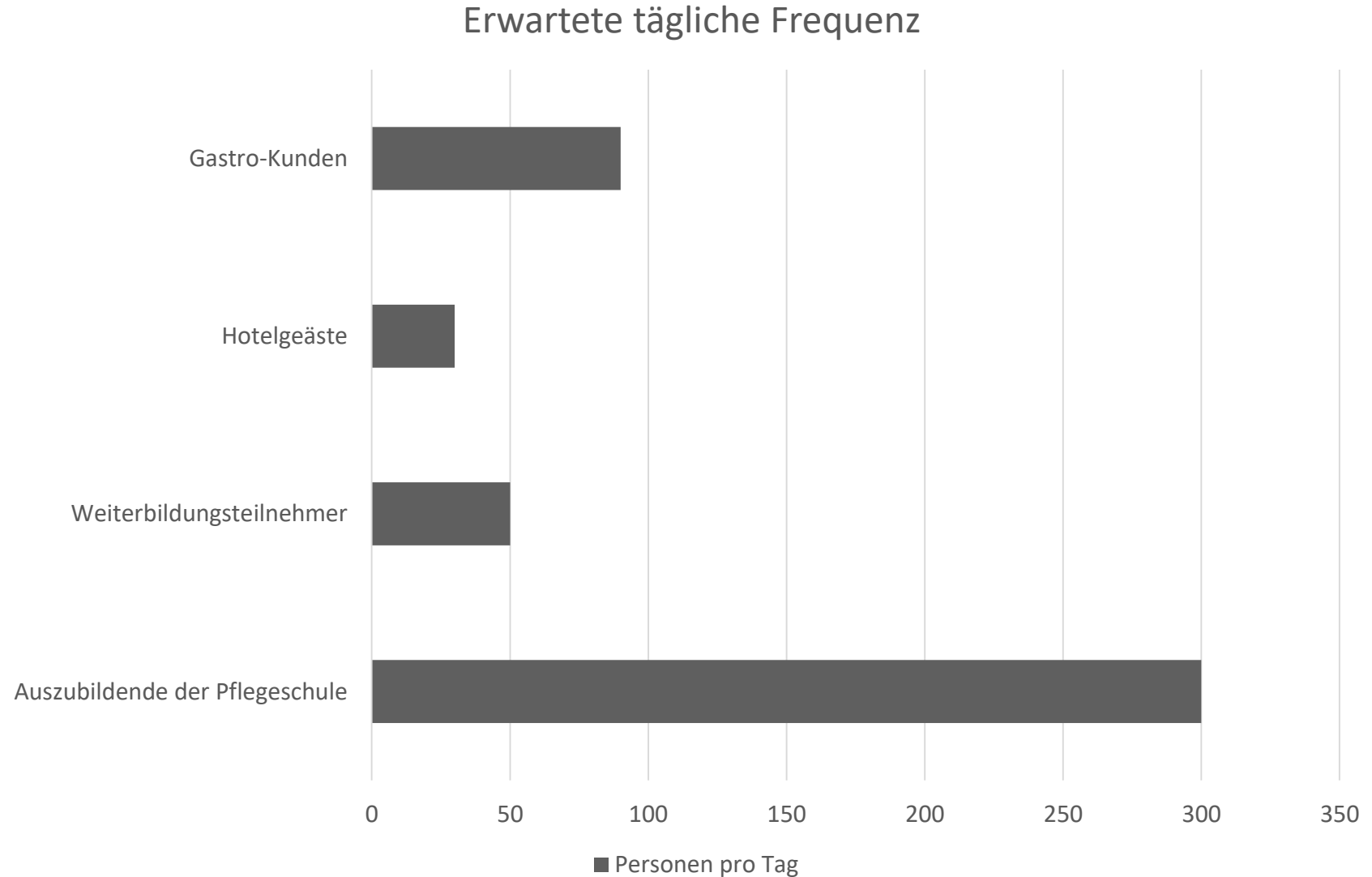


Foto: Patrick Scholz-Paolantonio, 2021

Zeitplan

Fertigstellung und Bezug Ende des 1. Quartals 2024

Durch den Umbau
der Schraubenfabrik
wird die Kapazität
der Pflegeschule auf
540 Auszubildende
erhöht



Die Zukunft beginnt hier:

Fördern Sie Investoren bei der
Entwicklung des Westside-
Areal und Hagen Valley!



Foto: Aschke Seminare und Qualifizierung GmbH, 2023

**Wer aufhört, besser zu werden,
hat aufgehört gut zu sein.**

Lassen Sie uns gemeinsam die Stadt Hagen gestalten:

Infrastrukturförderung für
den zugänglichen
Bahnhofsbereich zur
Schraubenfabrik.

- Durchgang zum Bahnhof
- Bushaltestelle



Foto: Aschke Seminare und Qualifizierung GmbH, 2023

- Weiteres Erschließen der umliegenden Flächen

Lassen Sie uns
gemeinsam daran
arbeiten, diese Vision
Realität werden zu
lassen.

Vielen Dank für Ihre
Aufmerksamkeit!



Foto: Patrick Scholz-Paolantonio, 2021