

## **Auszug aus der Niederschrift zur Sitzung des Jugendhilfeausschusses vom 01.02.2023**

---

Öffentlicher Teil

**TOP .      Konzept der BSH gem. GmbH "Infrastrukturentwicklung Jugendhilfe Selbecke" Vorstellung durch den Geschäftsführer des BSH - Herrn Hörmann -**

### **Zusammenfassung des Diskussionsergebnisses:**

Herr Reinke begrüßt zu diesem Tagesordnungspunkt Herrn Hörmann als Geschäftsführer des BSH und Herrn Kau als Einrichtungsleiter der Jugendhilfe Selbecke.

Herr Hörmann und Herr Kau stellen das Konzept der BSH „Infrastrukturentwicklung der Jugendhilfe Selbecke“ vor (**siehe Anlage zu TOP 3.2**).

Herr Reinke wünscht für die Durchführung des Vorhabens viel Erfolg.

Herr Dahme fragt, ob geplant sei, das Konzept auch in der Bezirksvertretung Eilpe/Dahl vorzustellen.

Herr Hörmann nimmt das Angebot dankend an.

Herr Dahme sichert zu, dass die Geschäftsführung der BV Eilpe/Dahl diesbezüglich auf Herrn Hörmann zukomme, um einen Termin zu vereinbaren. \_

Anlage 1      Anlage zu TOP 3.2 JHA 01.02.23

# **Infrastrukturentwicklung am Standort „Selbecke“**

## Der Standort - Lageplan







## Infrastrukturentwicklung Jugendhilfe - Haupthaus



Erbaut in den 1950er Jahren

## Infrastrukturentwicklung Jugendhilfe - Liegehalle





## Infrastrukturentwicklung Jugendhilfe – Ersatzneubau Liegehalle



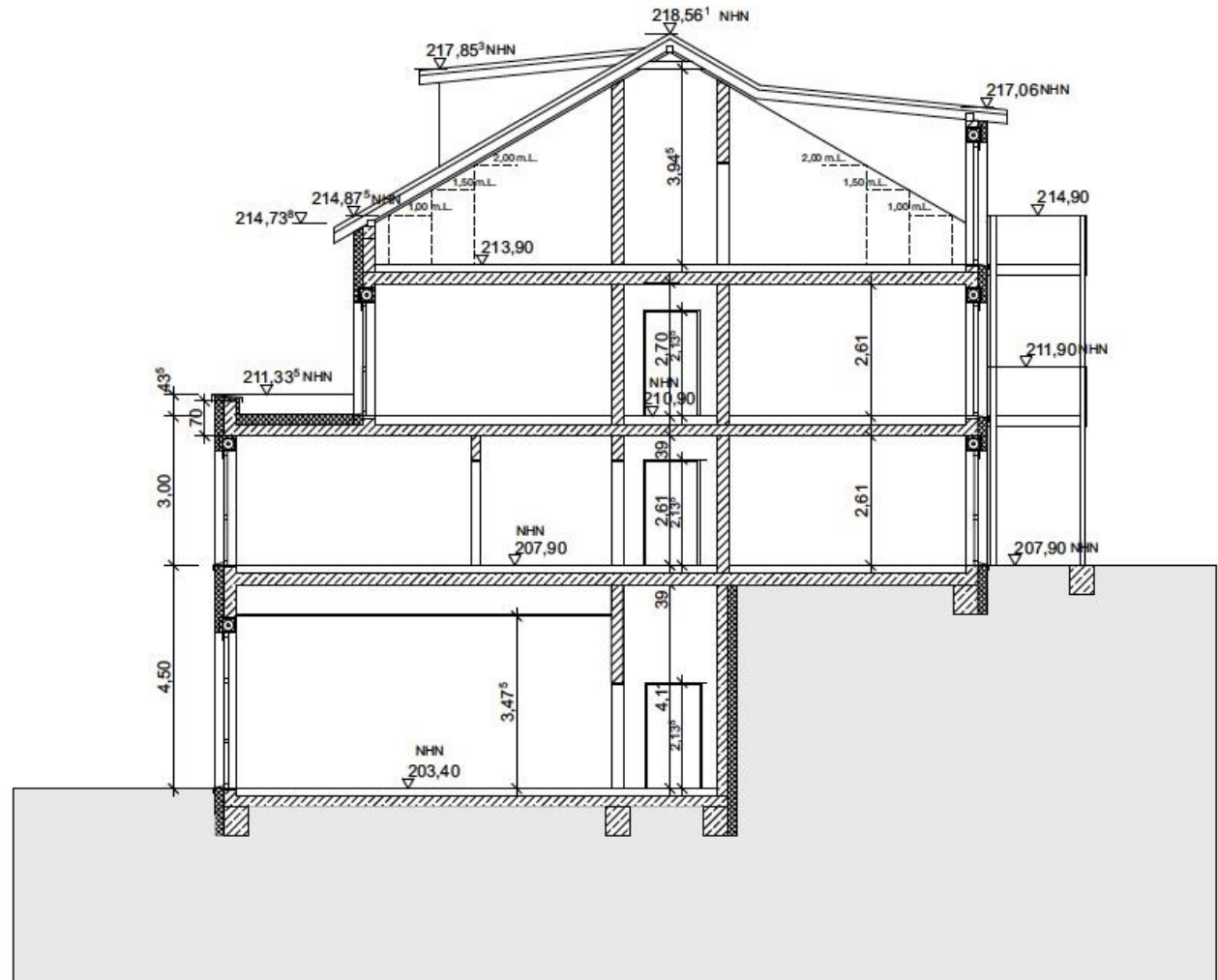
# Infrastrukturentwicklung Jugendhilfe – Ersatzneubau Liegehalle

Großtagespflege

Appartements

Appartements

Mehrzweckhalle



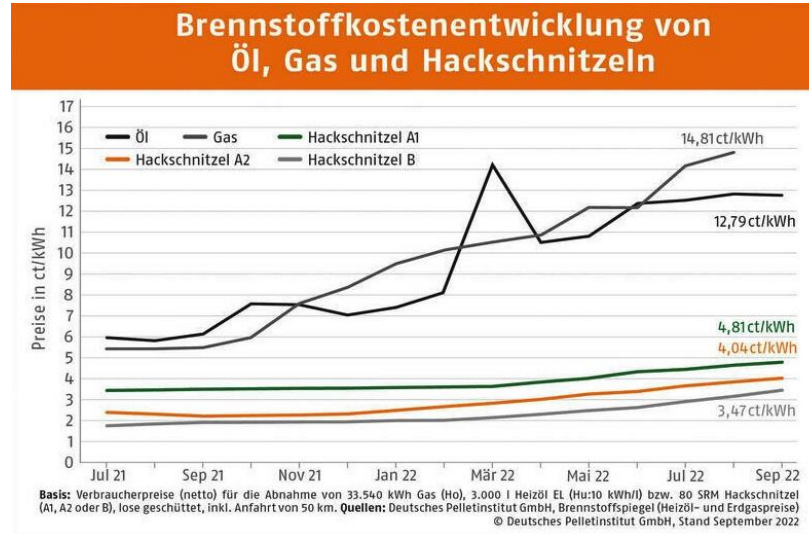


## Infrastrukturentwicklung Jugendhilfe – Zentralheizung



## Infrastrukturentwicklung Jugendhilfe – Zentralheizung

	Energieverbrauchswerte 2021	
Nebengebäude	82.909	kWh/a
Hauptgebäude	594.431	kWh/a
Neubau	60.000	kWh/a
<b>insgesamt</b>	<b>737.340</b>	<b>kWh/a</b>
	<b>aktuelle Energiepreise netto</b>	
Gas	14,81	ct/KWh
Hackschnitzel	-4,04	ct/KWh
<b>Preisdifferenz</b>	<b>10,77</b>	<b>ct/KWh</b>



Baukosten (netto)			<b>746.000 EUR</b>
Energiekosteneinsparung (netto)	737.340 kWh/a	10,77 ct/KWh	<b>79.500 EUR/a</b>
<b>Amortisationszeit</b>			<b>9,38 Jahre</b>



## Fazit

- positive Co2 Bilanz
- Einsatz des nachwachsenden Brennstoffes Holz
- Kooperation mit dem Wirtschaftsbetrieb Hagen
- regionales Produkt
- Öl- und Gaspreisentkoppelung
- robuste Technik

**Vielen Dank für Ihre  
Aufmerksamkeit!**