

Fachausschuss I B A am 15.02.2022 FB 65 GWHGWH2 Achim Krüger

Fachausschuss I B A

Sitzung vom 15.02.2022

**Aktuelle Baumaßnahmen  
und solche in Vorbereitung**

# Th.-Heuss-Gymnasium



# Th.-Heuss-Gymnasium



TH Eckesey

16.Juli 2021





TH Eckesey 16. Juli 2021



TH Eckesey 10.02.2022





JZ Eckesey 16.07.2021





JZ Eckesey 10.02.2022



KiTa Eckesey 10.02.2022

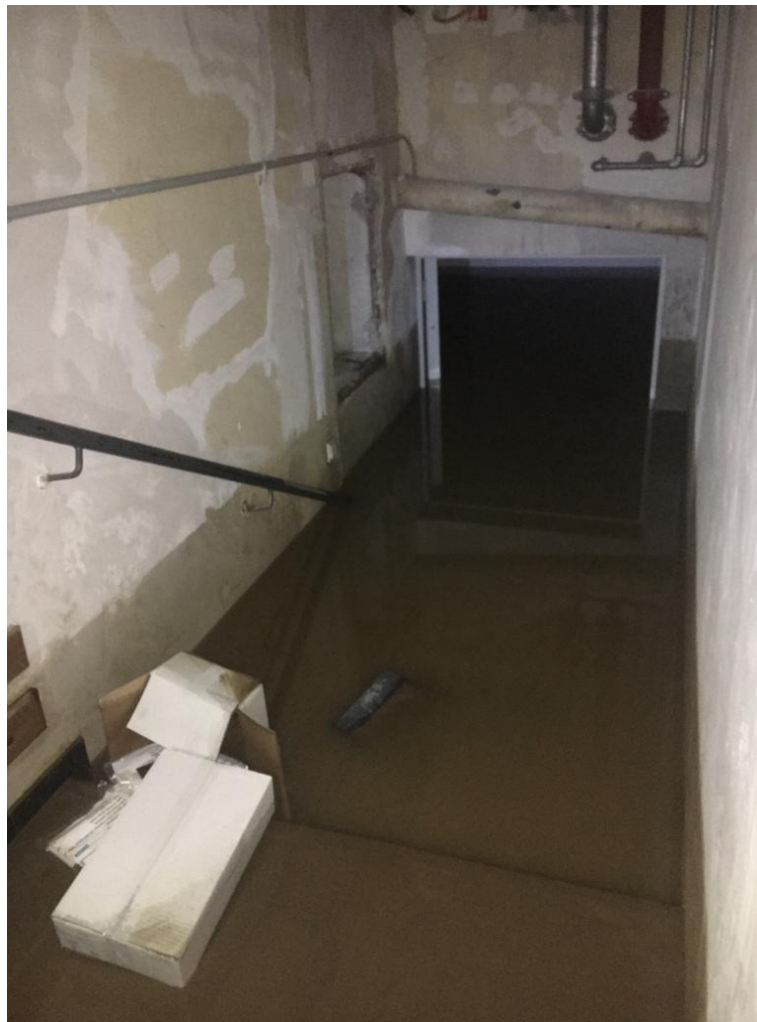


Rathaus I









## Rathaus I - Bürgeramt





## Rathaus I - Bürgeramt



# Rathaus Hohenlimburg







Auf folgenden Gebäuden sind bereits Photovoltaikanlagen vorhanden:

1. Grundschule Berchum
2. Berufskolleg Käthe-Kollwitz
3. Theodor-Heuss-Gymnasium
4. Fichte-Gymnasium
5. Christian-Rohlf-Gymnasium
6. Gesamtschule Fritz-Steinhoff
7. Gesamtschule Haspe
8. Emil-Schumacher-Museum

Der Fachbereich Gebäudewirtschaft hat ca. 20 Dachflächen auf städtischen Immobilien ermittelt, die grundsätzlich aufgrund ihrer Lage für die Installation von Photovoltaikanlagen, vorbehaltlich der Klärung statischer und genehmigungsrechtlicher Fragen, geeignet sind.

- Großturnhalle Grundschule Friedrich-Harkort
- Grundschule Emst
- Grundschule Henry-van de-Velde
- Grundschule Heideschule
- Sporthalle Hauptschule Vorhalle
- Schulzentrum Boelerheide
- Realschule Hohenlimburg
- Gymnasium Hohenlimburg
- Sporthalle Theodor-Heuss
- Berufskolleg Käthe-Kollwitz
- Gesamtschule Eilpe
- Sporthalle Wehringhausen
- Kirchenberg-Stadion
- Stadtteilhaus Vorhalle

Grundschule Goldberg  
 Grundschule Boloh  
 Grundschule Helfe  
 Gemeinschaftshauptsch. Geschw. Scholl  
 Rahel-Varnhagen-Kolleg  
 Realschule Heinrich-Heine  
 Turnhalle Realschule Hohenlimburg  
 Gymnasium Theodor-Heuss  
 Schulzentrum Wehringhausen  
 Gesamtschule Haspe  
 Sporthalle Mittelstadt  
 Sporthalle Volmetal  
 Kompostierungsanlage

Wichtige Aspekte für die Auswahl sind

- Südexposition des Daches
- Erreichbarkeit mit schwerem Gerät (Mobilkran)
- Mindestgröße der zusammenhängenden Dachfläche größer als 500 qm
- Keine Verschattung
- Grundsätzliche statische Eignung
- Zusammenhang mit geplanten Sanierungsmaßnahmen

Präferierte Gebäude:

Rathaus I

RS Heinrich Heine

HS Geschwister Scholl

GeS Eilpe

Gymnasium Hohenlimburg

FW Ost Hohenlimburg













Ende