

Absender: Vorsitz Antje Selter Naturschutzbeirat	Drucksachen-Nr. 0228/2022 Datum 23.02.2022
<input checked="" type="checkbox"/> Tagesordnungspunkte des Vorsitzes	
öffentliche Sitzung 08.03.2022 Naturschutzbeirat	
<u>Betreff:</u> Drucksachennummer 0166/2022: Sachstandsbericht Erschließungsgebiet "Auf der Gehre" PowerPoint Präsentation	
<u>Beschlussvorschlag:</u> 	
<u>Begründung:</u> Kurzfassung Entfällt. Begründung Siehe Anlage. Inklusion von Menschen mit Behinderung Belange von Menschen mit Behinderung <input checked="" type="checkbox"/> sind nicht betroffen Auswirkungen auf den Klimaschutz und die Klimafolgenanpassung <input checked="" type="checkbox"/> keine Auswirkungen (o)	

gez. Selter
 (Unterschrift)

ÖFFENTLICHE MITTEILUNG

Amt/Eigenbetrieb und ggf. beteiligte Ämter:

WBH Wirtschaftsbetrieb Hagen AöR

Betreff:

Sachstandsbericht Erschließungsgebiet "Auf der Gehre"
PowerPoint Präsentation

Beratungsfolge:

15.02.2022 Infrastruktur- und Bauausschuss

TEXT DER MITTEILUNG

Teil 2 Seite 1

Drucksachennummer:

0166/2022

Datum:

03.02.2022

TEXT DER MITTEILUNG

Teil 2 Seite 2

Drucksachennummer:

0166/2022

Datum:

03.02.2022

TEXT DER MITTEILUNG

Teil 2 Seite 3

Drucksachennummer:

0166/2022

Datum:

03.02.2022

Sachstandsbericht zum Erschließungsgebiet „Auf der Gehre“

Eine Neubaumaßnahme der Hagerer
Erschließungs- und Entwicklungsgesellschaft
(HEG)

Gliederung

- Der B-Plan
- Der Bestand (Bilder)
- Die Ausbauplanung
- Die Regelquerschnitte
- Technische Daten
- Vergabe und Kosten
- Die Archäologie (Bilder)
- Bauzeiten
- Die Baustelle (Bilder)
- Die Bauzeitenpläne
- Der Endausbau



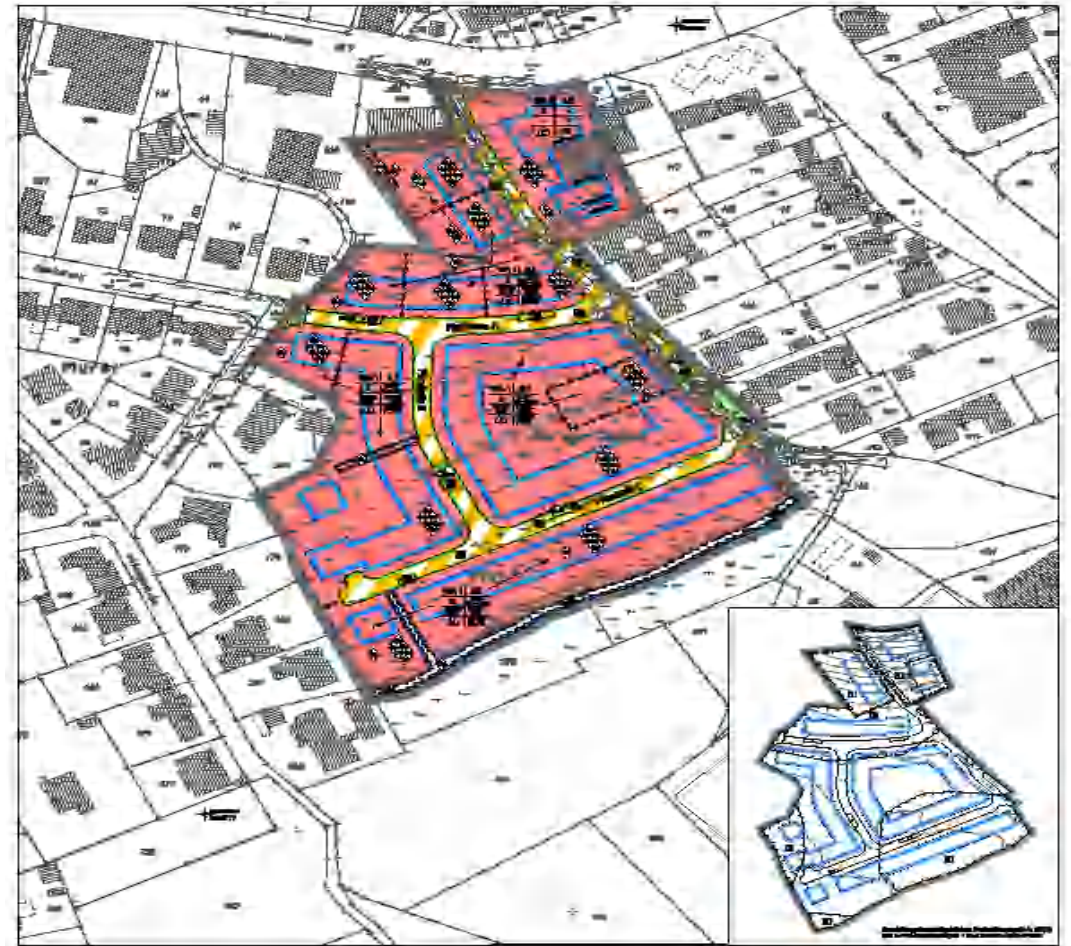
Der Bebauungsplan Nr. 9/19 (695) Wohnbebauung auf der Gehre

(Grundlage hierfür ist ein rechtsverbindlicher
Fluchtlinienplan R49)

Ratsbeschluss vom 15.4.2021



STADT HAGEN Bebauungsplan Nr. 9/19 (695) Wohnbebauung Auf der Gehre Verfahren nach § 13a BauGB



Gehrstraße Bestand



Gehrstraße Bestand (Haus Nr. 5)



Gehrstraße Bestand



Gehrstraße Bestand



Gehrstraße Bestand



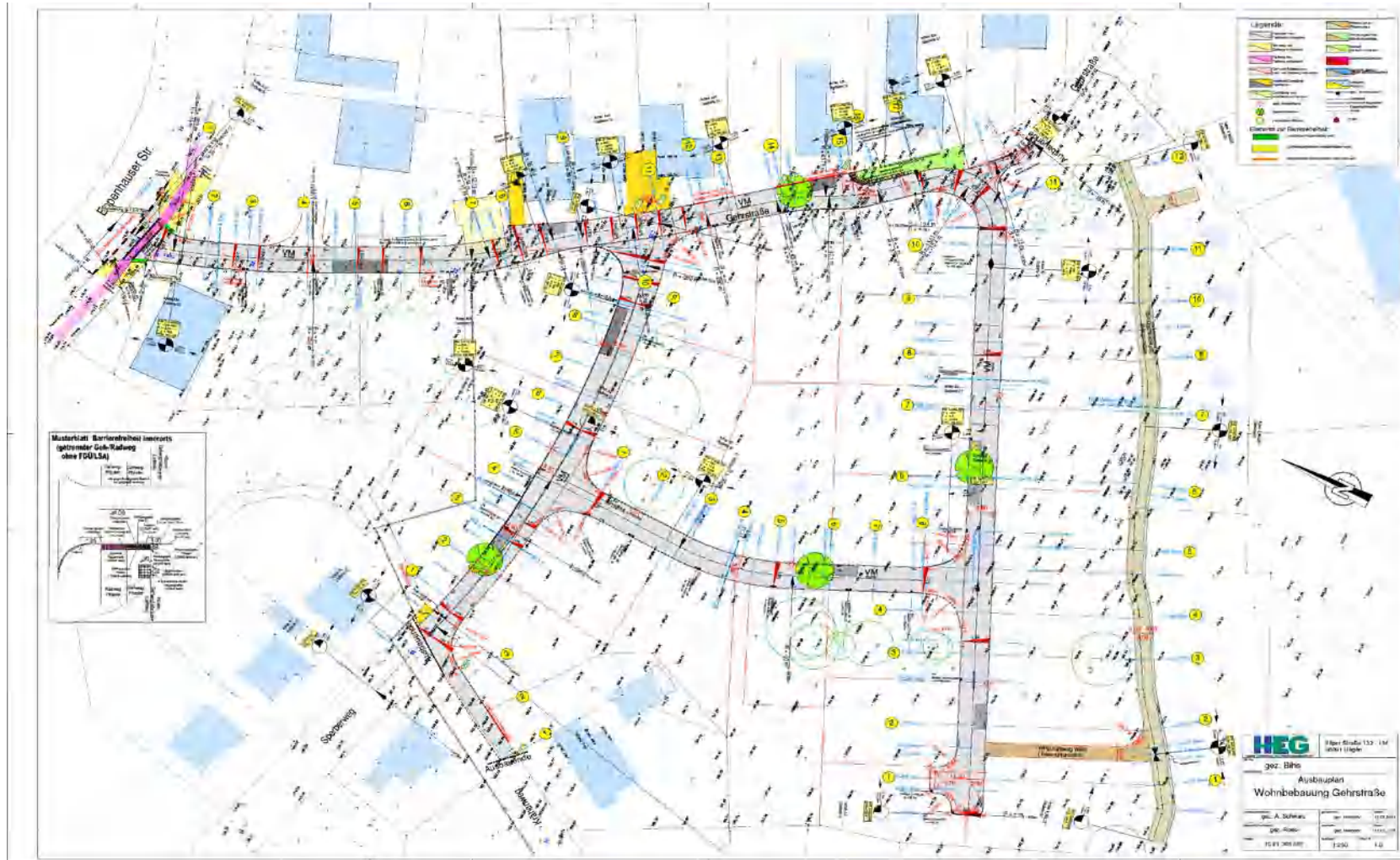
Fläche für die Bebauung



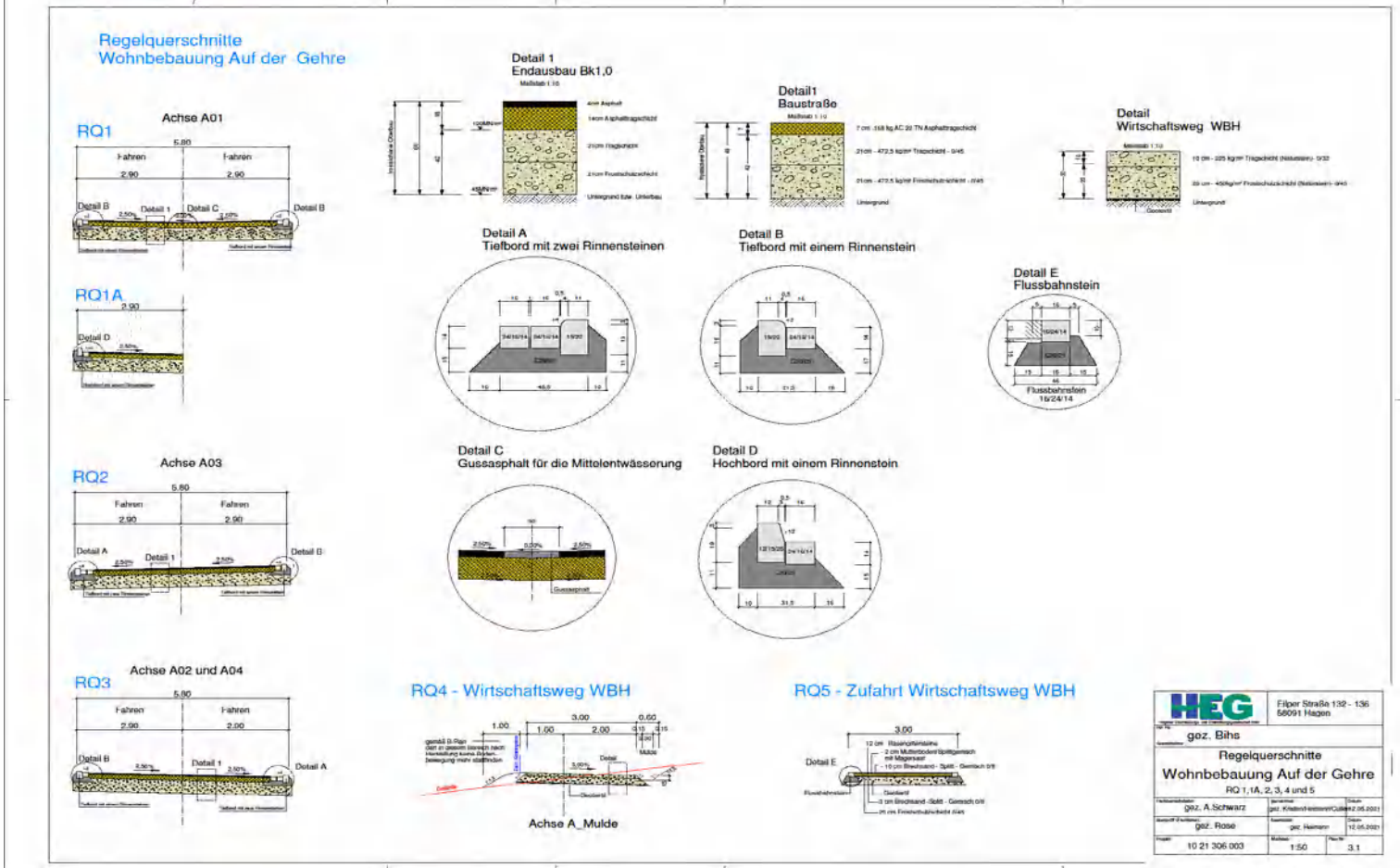
Fläche für die Bebauung



Die Ausbauplanung



Die Regelquerschnitte



Technische Daten

- Die Fläche des B-Plans beträgt ca. 22.700 m²
- Es werden 28 Grundstücke neu erschlossen
- Die Grundstücke haben Größen von 490 m² bis 900 m²
- Die Länge aller neuen Straßen beträgt ca. 510 m (A=2.870 m²)
- Die Erschließungsstraßen haben eine Regelbreite von 5,80 m (6,80 m)
- Die Entwässerung erfolgt über ein Trennsystem
- Es entsteht zusätzlich ein Stauraumkanal mit einem Durchmesser von 2,00 m und einer Länge von 48,00 m
- Als Schutzmaßnahmen gegen größere Regenereignisse entsteht eine Mulde oberhalb des Bebauungsgebietes und die nördliche Erschließungsstraße erhält eine Mittelentwässerung (Retentionsfläche)

Vergabe und Kosten

- Die Baumaßnahme wurde öffentlich ausgeschrieben
- In drei Losen (Straße, Kanal, Enervie)
- Submission am 24.6.2021
- Vier Bieter
- Die Maßnahme wurde an den Gesamtmindestbietenden für 1.290.000 € vergeben (Straße, Kanal)
- Die Auftragserteilung erfolgte am 26.8.2021

Die Archäologie



Bauzeiten

- Baubeginn 30.9.2021
- Ca. sechs Wochen Verzögerung durch das Hochwasser (die Kolonne des AN war andersorts eingesetzt)
- Weitere Verzögerungen durch die Coronavirus-Pandemie
- Geplantes Bauende der Erschließung (Baustraßen) 29.7.2022
- Komplette Abwicklung der Baustelle über die Eppenhauser Straße ab Januar 2022
- Die Vermarktung der Grundstücke erfolgt über die Märkische Bank
- Die Grundstücke kosten ca. 300 €/m²

Die Baustelle



Die Baustelle



Die Baustelle



Die Baustelle



Die Baustelle



Die Baustelle



Die Baustelle



Die Baustelle



Die Baustelle



Die Baustelle



Die Baustelle

(neue Zufahrt zur Eppenhauser Straße)

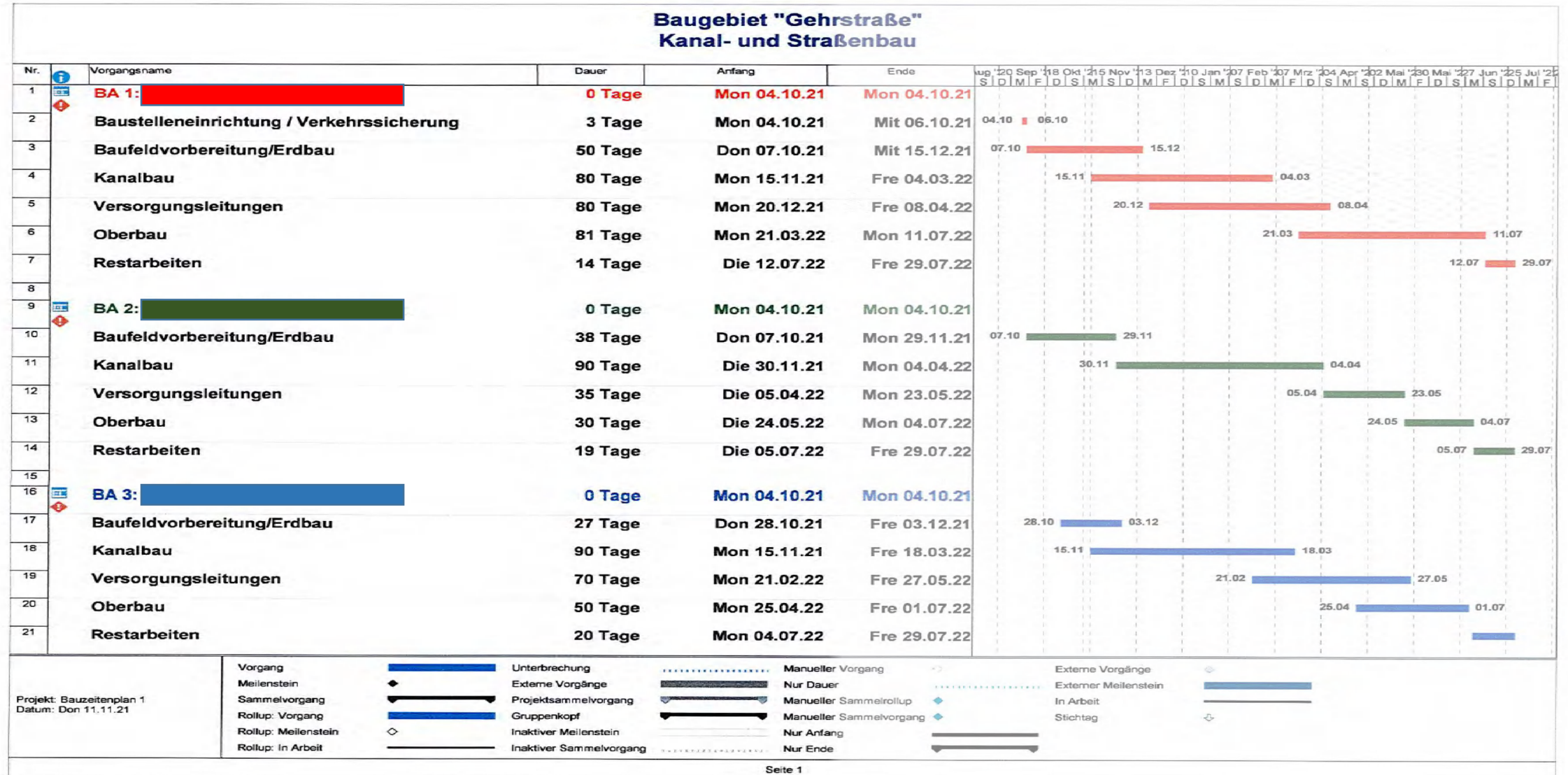


Die Baustelle

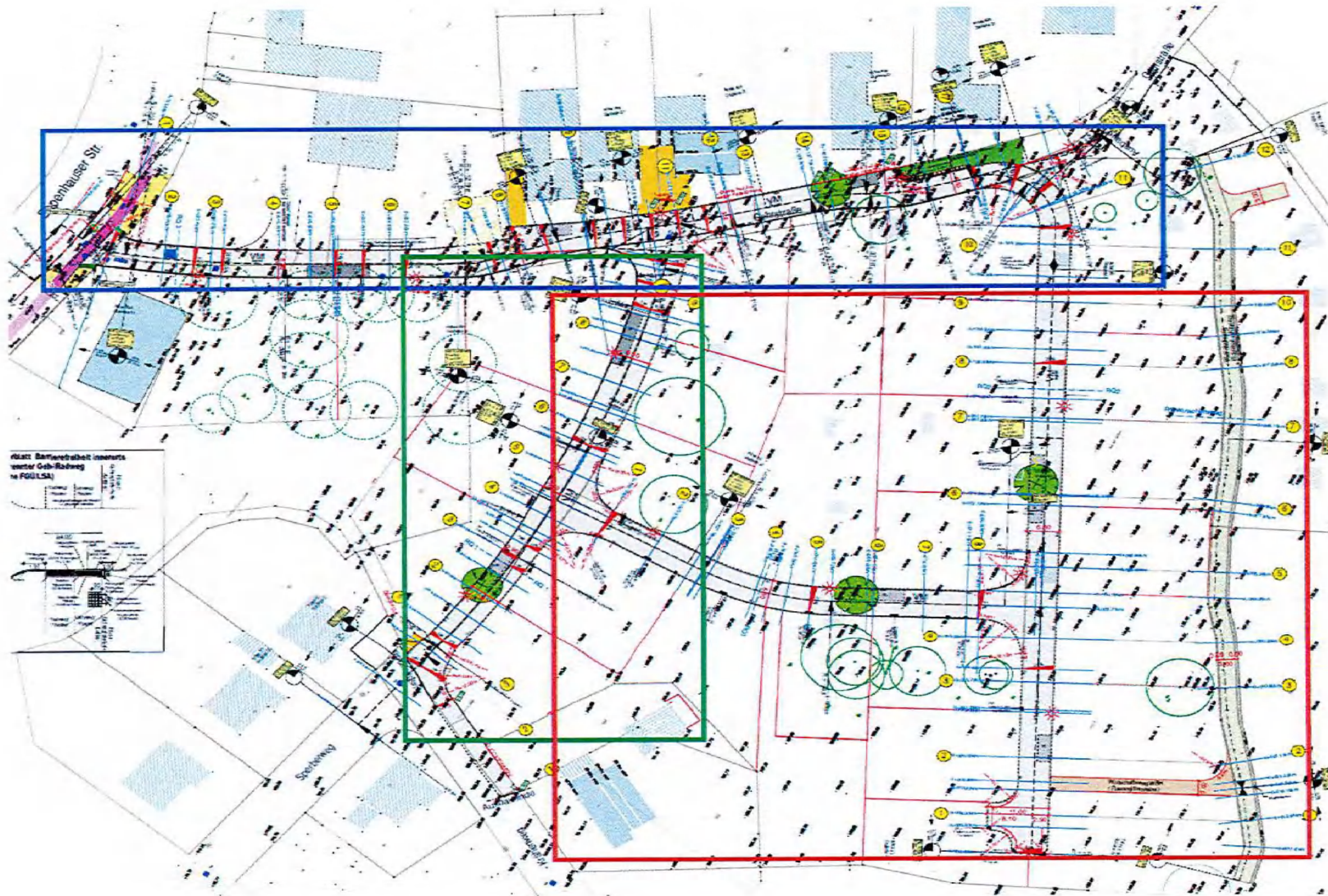
(neue Zufahrt zur Eppenhauser Straße)



Bauzeitenplan



Bauzeitenplan



Der Endausbau

- Nach dem Abschluss der privaten Bautätigkeiten erfolgt der Endausbau in einer Asphaltbauweise
- Der Zeithorizont hierfür könnte in 2024 bzw. 2025 liegen
- Es werden die Fahrbahndecke, die Randanlagen, die Baumbeete und die endgültige Beleuchtung hergestellt
- Das gesamte Gebiet wird als „Verkehrsberuhigter Bereich“ ausgeschildert
- Die HAUPTerschließung erfolgt über die Eppenhauser Straße, die obere Gehrstraße wird abgepollert
- Es entstehen vier Baumbeete und zehn markierte öffentliche Stellplätze



Danke fürs Zuhören.

Welche Fragen haben Sie?

