



ÖFFENTLICHE ERGÄNZUNGSVORLAGE

Amt/Eigenbetrieb:

53 Fachbereich Gesundheit und Verbraucherschutz

Beteiligt:

20 Fachbereich Finanzen und Controlling
48 Fachbereich Bildung
55 Fachbereich Jugend und Soziales
60 Fachbereich Immobilien, Bauverwaltung und Wohnen
61 Fachbereich Stadtentwicklung, -planung und Bauordnung

Betreff:

Planung zum Bau einer Tagesklinik für Kinder und Jugendliche

Beratungsfolge:

07.10.2021 Bezirksvertretung Haspe
18.11.2021 Rat der Stadt Hagen

Beschlussfassung:

Rat der Stadt Hagen

Beschlussvorschlag:

1. Der Bericht der Verwaltung wird zur Kenntnis genommen.
2. Der Rat der Stadt Hagen unterstützt das Vorhaben des Gemeinschaftskrankenhauses Herdecke, eine Kinder- und jugendpsychiatrische Tagesklinik einzurichten.
3. Der veränderten Entwurfsplanung des Vorhabenträgers, die die klimaschutzrelevanten und topografischen Gegebenheiten vor Ort berücksichtigt und eine ganzheitliche Nutzung der Grünfläche des Objekts Twittingstr. 23 a-b beinhaltet, wird zugestimmt.
4. Die Verwaltung wird beauftragt, unverzüglich nach Zusage der beantragten Förderung die Verhandlungen über den Verkauf des städtischen Grundstücks aus dem Objekt Twittingstr. 23 a-b aufzunehmen.



Kurzfassung
entfällt

Begründung

Die geänderte Planung des Vorhabenträgers berücksichtigt die Bedenken, die in der Sitzung der Bezirksvertretung Haspe vom 13.09.2021 zum Ausdruck gebracht wurden. Die topografischen Gegebenheiten werden insofern berücksichtigt, als dass das Gebäude auf der Anhöhe zu liegen kommt und die abschüssigen Grünflächen ins Kalkül gezogen werden. Die geplante Architektur lässt möglichst viel an der vorhandenen Grünfläche unberührt und orientiert sich an den neuesten klimatechnischen Anforderungen. Ein Konflikt bei einer eventuell angedachten Erweiterung der Friedrich-Harkort-Schule liegt nicht vor. Zusätzlich wird eine gemeinsame Nutzung des Außenbereichs der geplanten Tagesklinik mit den Anwohnern ermöglicht.

Im Übrigen wird vollinhaltlich auf die Originalvorlage verwiesen.

Der Jugendhilfeausschuss und der Ausschuss für Soziales, Integration und Demographie haben im Beteiligungsverfahren den Bau einer Tagesklinik ausdrücklich befürwortet.

Die Anlage enthält die veränderte Entwurfsplanung des Vorhabenträgers.

Inklusion von Menschen mit Behinderung

Belange von Menschen mit Behinderung

☒ sind betroffen (hierzu ist eine kurze Erläuterung abzugeben)

Kurzerläuterung:

Es geht um die Behandlung von Patienten bei denen in vielen Fällen bereits eine Behinderung vorhanden ist.

Auswirkungen auf den Klimaschutz und die Klimafolgenanpassung

☒ keine Auswirkungen (o)

Finanzielle Auswirkungen

☒ Es entstehen zum jetzigen Zeitpunkt weder finanzielle noch personelle Auswirkungen.

gez. Erik O. Schulz
Oberbürgermeister

gez. Sebastian Artl
Beigeordneter

Bei finanziellen Auswirkungen:

gez. Christoph Gerbersmann
Erster Beigeordneter und Stadtkämmerer



Verfügung / Unterschriften

Veröffentlichung

Ja

Nein, gesperrt bis einschließlich _____

Oberbürgermeister

Gesehen:

Erster Beigeordneter
und Stadtkämmerer

Stadtsyndikus

Beigeordnete/r

Amt/Eigenbetrieb:

53

Die Betriebsleitung
Gegenzeichen:

Beschlussausfertigungen sind zu übersenden an:

Amt/Eigenbetrieb:

Anzahl:

53

1



STAND	ZIELPLANUNG	
	Kinder- und Jugendpsychiatrie Tagesklinik und Institutsambulanz Hagen	
PROJEKT	Gemeinschaftskrankenhaus in Herdecke Gerhard-Kienle-Weg 4 58313 Herdecke	PL / PLA / BZ ALLPLAN NR / alsh 9901931
	ERSTELLT 20.09.2021	PLOT-DATUM 21.09.2021

ZEICHNUNG

Lageplan

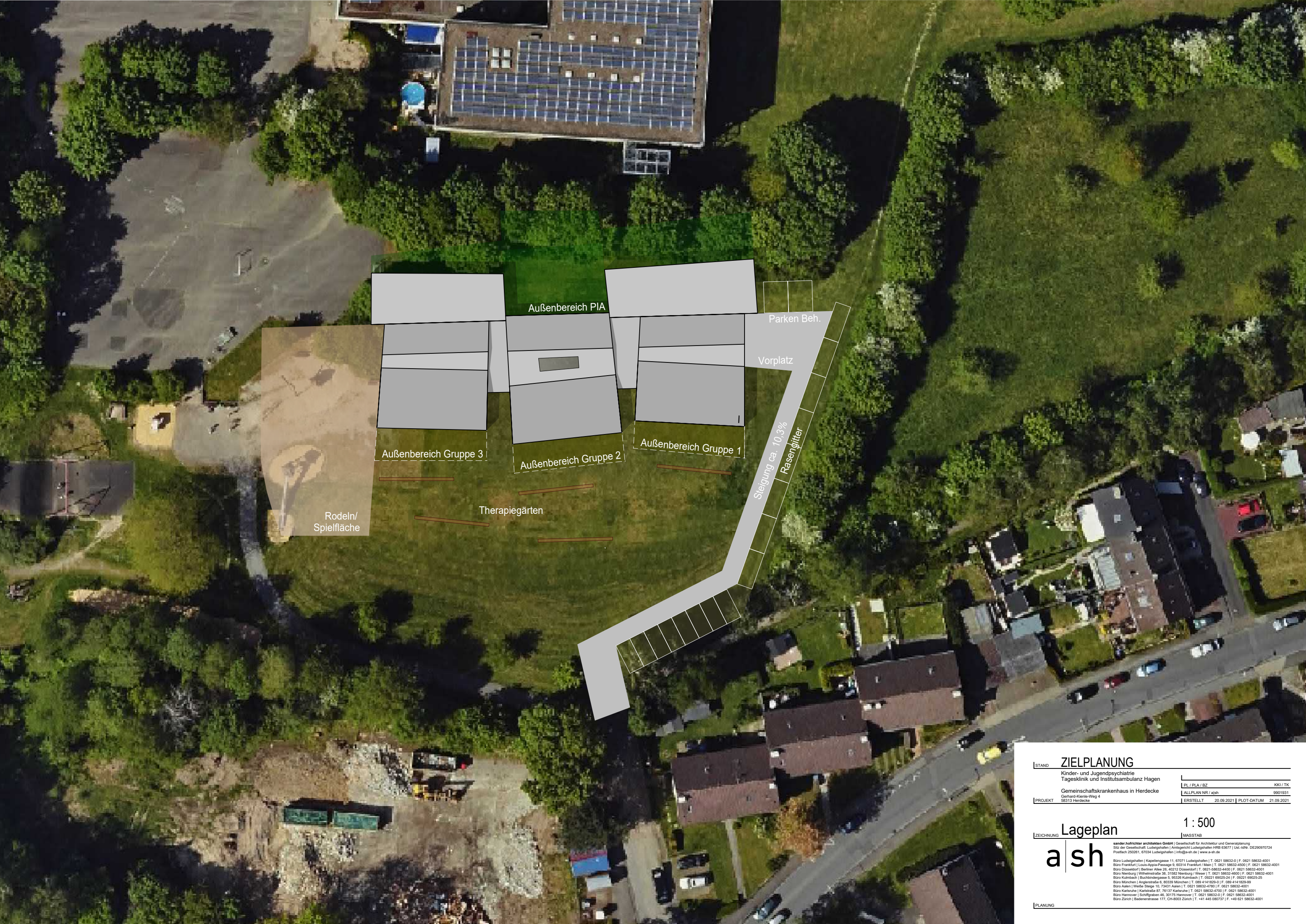
1 : 1000

MASSTAB

ander.hofrichter architekten GmbH | Gesellschaft für Architektur und Generalplanung
Sitz der Gesellschaft: Ludwigshafen | Amtsgericht Ludwigshafen HRB 63677 | Ust-IdNr.: DE290970724
Postfach 250261, 67034 Ludwigshafen | info@ah.de | www.a-h.de

Büro Ludwigshafen | Kapellenstraße 11, 67071 Ludwigshafen | T. 0621 58632-0 | F. 0621 58632-4001
Büro Frankfurt | Louis-Appia-Passage 9, 60314 Frankfurt / Main | T. 0621 58632-4500 | F. 0621 58632-4001
Büro Düsseldorf | Berliner Allee 20, 40212 Düsseldorf | T. 0621-58632-4400 | F. 0621 58632-4001
Büro Merburg | Wilhelmstraße 38, 31582 Merburg / Weser | T. 0621 58632-4600 | F. 0621 58632-4001
Büro Kumbach | Buchenstraße 5, 95326 Kumbach | T. 09221 69025-24 | F. 09221 69025-25
Büro München | Angerstraße 6, 80339 München | T. 089 4141820-0 | F. 089 4141820-99
Büro Aalen | Weiße Steige 10, 73431 Aalen | T. 0621 58632-4780 | F. 0621 58632-4001
Büro Karlsruhe | Karlstraße 87, 76137 Karlsruhe | T. 0621 58632-4700 | F. 0621 58632-4001
Büro Hannover | Schiffgraben 46, 30175 Hannover | T. 0621 58632-0 | F. 0621 58632-4001
Büro Zürich | Badenerstrasse 177, CH-8003 Zürich | T. +41 445 080737 | F. +49 621 58632-4001

PLANUNG



STAND

Kinder- und Jugendpsychiatrie
Tagesklinik und Institutsambulanz Hagen

Gemeinschaftskrankenhaus in Herdecke
Gerhard-Kienle-Weg 4
58313 Herdecke

PROJEKT

ZIELPLANUNG

PL / PLA / BZ

ALLPLAN NR / a/sh

ERSTELLT 20.09.2021 | PLOT-DATUM 21.09.2021

ZEICHNUNG

Lageplan

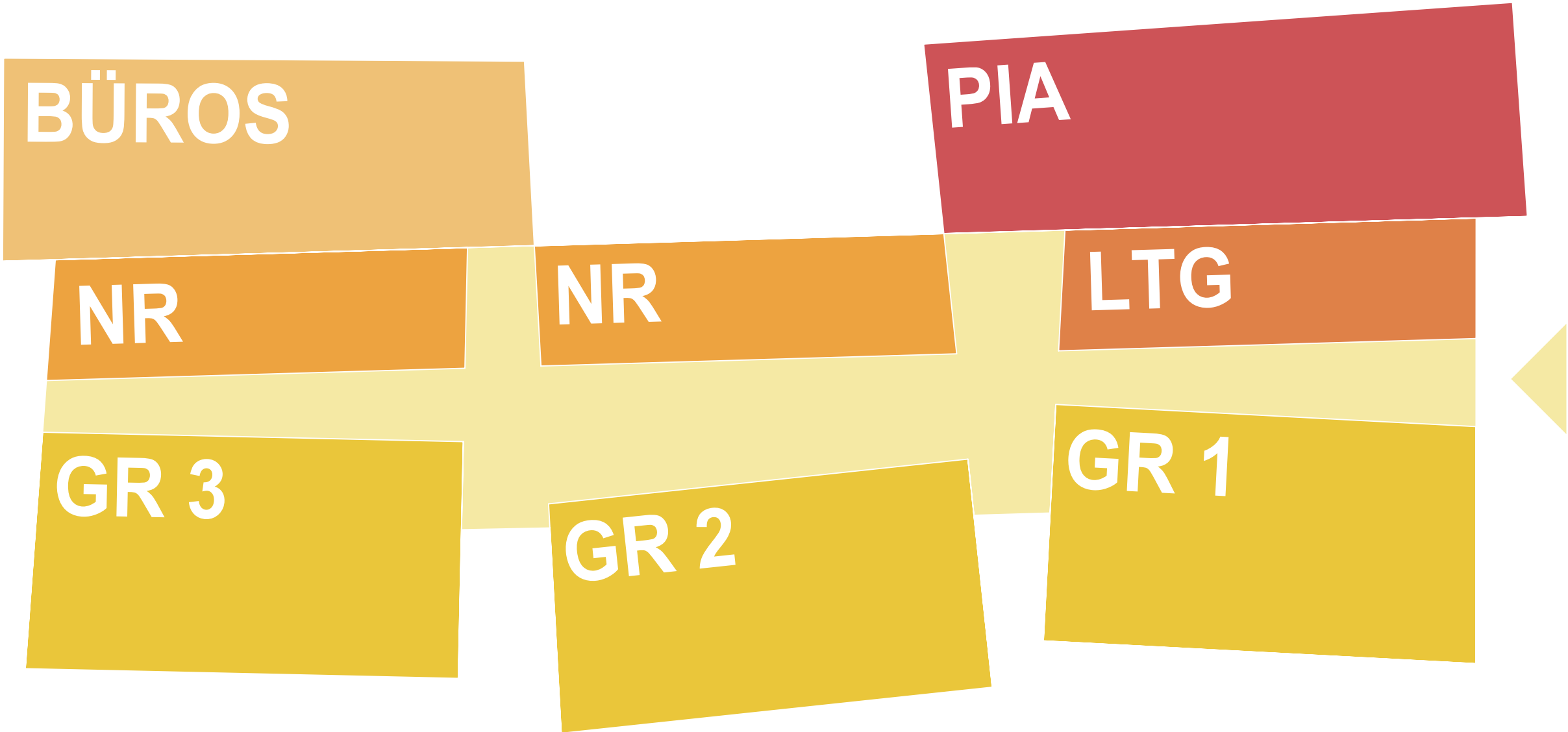
1 : 500

MASSTAB

a sh

sander hofrichter architekten GmbH | Gesellschaft für Architektur und Generalplanung
Stz der Gesellschaft Ludwigshafen | Amtsgericht Ludwigshafen HRB 63677 | Ust-IdNr. DE298970724
Postfach 250261, 67034 Ludwigshafen | info@sh.de | www.a-sh.de

Büro Ludwigshafen | Kapellengasse 11, 67071 Ludwigshafen | T. 0621 58632-0 | F. 0621 58632-4001
Büro Frankfurt | Louis-Appia-Passage 9, 60314 Frankfurt / Main | T. 0621 58632-4500 | F. 0621 58632-4001
Büro Düsseldorf | Berliner Allee 26, 40212 Düsseldorf | T. 0621-58632-4400 | F. 0621 58632-4001
Büro Nürnberg | Wilhelmstraße 38, 91062 Nürnberg / Westf. | T. 0921 58632-4600 | F. 0921 58632-4001
Büro Kumbach | Buchendengasse 5, 95326 Kumbach | T. 09221 69025-24 | F. 09221 69025-25
Büro München | Angerstraße 6, 80339 München | T. 089 4141620-0 | F. 089 4141620-99
Büro Aalen | Weiße Steige 10, 73431 Aalen | T. 0621 58632-4780 | F. 0621 58632-4001
Büro Karlsruhe | Karlstraße 87, 76137 Karlsruhe | T. 0621 58632-4700 | F. 0621 58632-4001
Büro Hannover | Schiffplatz 46, 30176 Hannover | T. 0521 58632-0 | F. 0521 58632-4001
Büro Zürich | Badenerstrasse 177, CH-8003 Zürich | T. +41 445 080737 | F. +49 621 58632-4001



STAND

Kinder- und Jugendpsychiatrie
Tagesklinik und Institutsambulanz Hagen

Gemeinschaftskrankenhaus in Herdecke
Gerhard-Kienle-Weg 4
58313 Herdecke

PROJEKT

ZIELPLANUNG

PL / PLA / BZ

ALLPLAN NR / alsh

ERSTELLT

20.09.2021

PLOT-DATUM

21.09.2021

1 : 200

MASSTAB

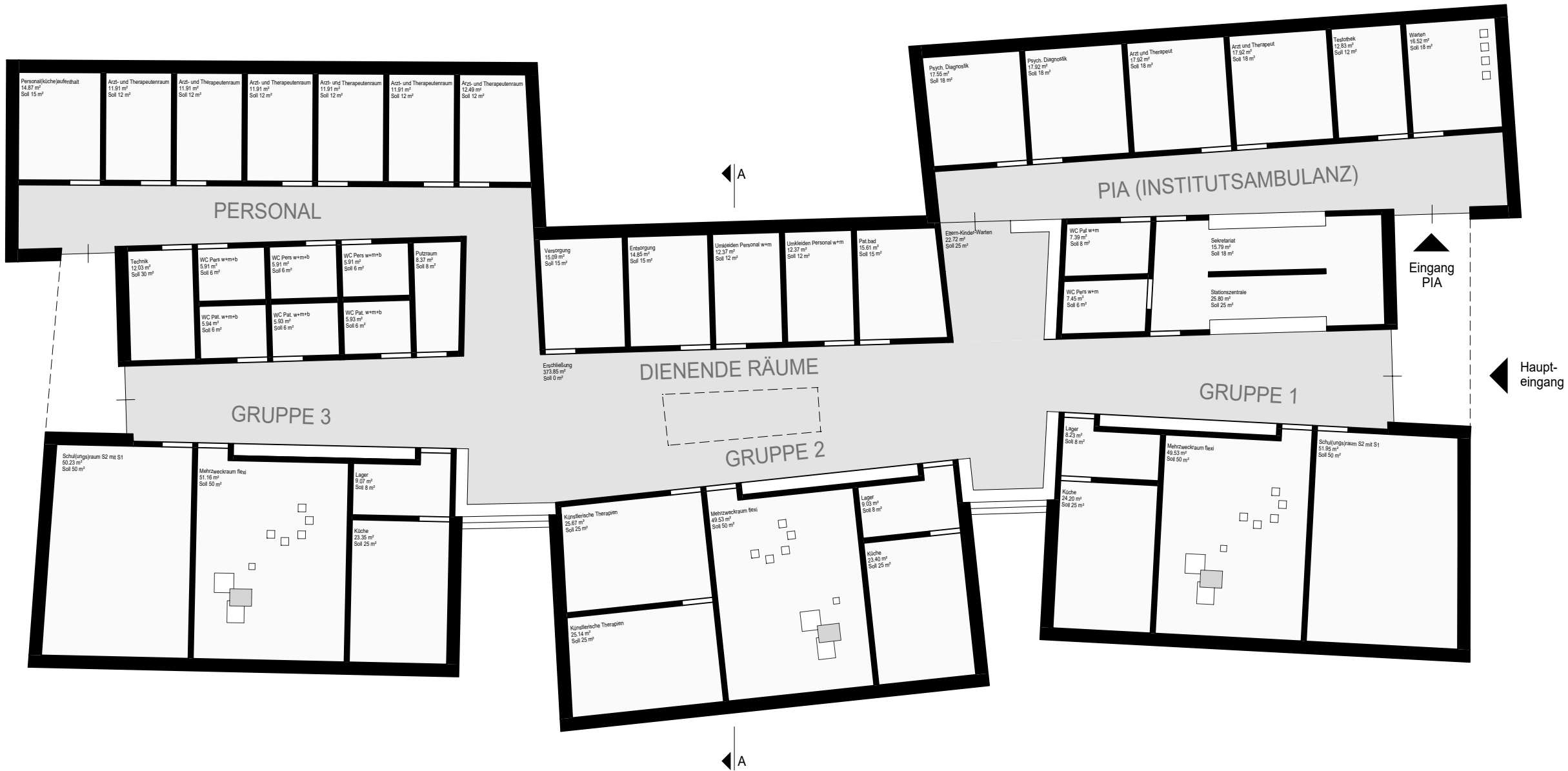
ZEICHNUNG

a sh

sander.hofrichter architekten GmbH | Gesellschaft für Architektur und Generalplanung
Sitz der Gesellschaft: Ludwigshafen | Amtsgericht Ludwigshafen HRB 63677 | Ust-IdNr. DE290970724
Postfach 250261, 67034 Ludwigshafen | info@sh.de | www.a-sh.de

Büro Ludwigshafen | Kapellengasse 11, 67071 Ludwigshafen | T. 0621 58632-0 | F. 0621 58632-4001
Büro Frankfurt | Louis-Appia-Passage 9, 60314 Frankfurt / Main | T. 0621 58632-4500 | F. 0621 58632-4001
Büro Düsseldorf | Berliner Allee 20, 40212 Düsseldorf | T. 0621-58632-4400 | F. 0621 58632-4001
Büro Nürnberg | Wilhelmstraße 38, 91052 Nürnberg / Vseer | T. 0921 58632-4600 | F. 0921 58632-4001
Büro Kumbach | Buchhandlgasse 5, 95326 Kumbach | T. 09221 69025-24 | F. 09221 69025-25
Büro München | Angerstraße 6, 80339 München | T. 089 4141829-0 | F. 089 4141829-99
Büro Aalen | Weiße Steige 10, 73431 Aalen | T. 0621 58632-4780 | F. 0621 58632-4001
Büro Karlsruhe | Karlstraße 87, 76137 Karlsruhe | T. 0621 58632-4700 | F. 0621 58632-4001
Büro Hannover | Schiffgraben 46, 30175 Hannover | T. 0521 58632-0 | F. 0521 58632-4001
Büro Zürich | Badenerstrasse 177, CH-8003 Zürich | T. +41 445 080737 | F. +49 621 58632-4001

PLANUNG



STAND		ZIELPLANUNG	
Kinder- und Jugendpsychiatrie			
Tagesklinik und Institutsambulanz Hagen			
Gemeinschaftskrankenhaus in Herdecke		PL / PLA / BZ	KKI / TK
Gerhard-Kienle-Weg 4		ALLPLAN NR / alsh	9901931
PROJEKT	58313 Herdecke	ERSTELLT	20.09.2021 PLOT-DATUM 21.09.2021

ZEICHNUNG

Grundriss

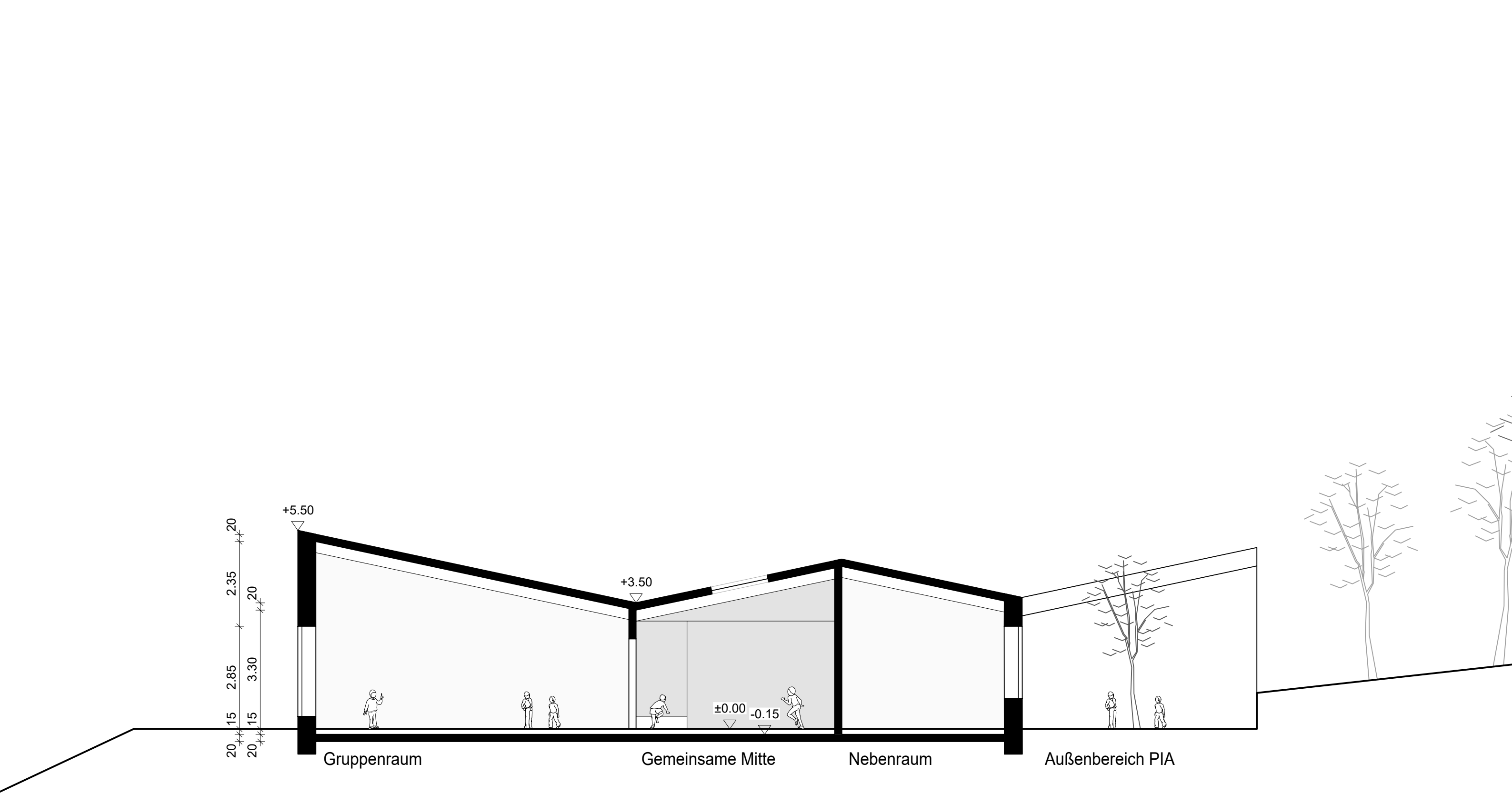
PLANUNG

1 : 200

MASSTAB

a sh

sander.hofrichter architekten GmbH | Gesellschaft für Architektur und Generalplanung
Sitz der Gesellschaft: Ludwigshafen | Amtsgericht Ludwigshafen HRB 63677 | Ust-IdNr. DE29970724
Postfach 250261, 67034 Ludwigshafen | info@sh.de | www.a-sh.de
Büro Ludwigshafen | Kapellengasse 11, 67071 Ludwigshafen | T. 0621 58632-0 | F. 0621 58632-4001
Büro Frankfurt | Louis-Appia-Passage 9, 60314 Frankfurt / Main | T. 0621 58632-4500 | F. 0621 58632-4001
Büro Düsseldorf | Berliner Allee 20, 40212 Düsseldorf | T. 0621-58632-4400 | F. 0621 58632-4001
Büro Nürnberg | Wilhelmstraße 38, 91062 Nürnberg / Vseier | T. 0921 58632-4600 | F. 0921 58632-4001
Büro Kumbach | Buchendengasse 5, 95326 Kumbach | T. 09221 69025-24 | F. 09221 69025-25
Büro München | Angerstraße 6, 80339 München | T. 089 4141829-0 | F. 089 4141829-99
Büro Aalen | Weiße Steige 10, 73431 Aalen | T. 0621 58632-4780 | F. 0621 58632-4001
Büro Karlsruhe | Karlsruher Str. 87, 76137 Karlsruhe | T. 0621 58632-4700 | F. 0621 58632-4001
Büro Hannover | Schiffgraben 46, 30176 Hannover | T. 0521 58632-0 | F. 0521 58632-4001
Büro Zürich | Badenerstrasse 177, CH-8003 Zürich | T. +41 445 080737 | F. +49 621 58632-4001



STAND	ZIELPLANUNG		
	Kinder- und Jugendpsychiatrie Tagesklinik und Institutsambulanz Hagen		
	Gemeinschaftskrankenhaus in Herdecke		
	Gerhard-Kienle-Weg 4 58313 Herdecke		
PROJEKT	PL / PLA / BZ	KKI / TK	
	ALLPLAN NR / alsh	9901931	
	ERSTELLT	20.09.2021	PLOT-DATUM 21.09.2021

ZEICHNUNG

Schnitt A-A

MASSTAB

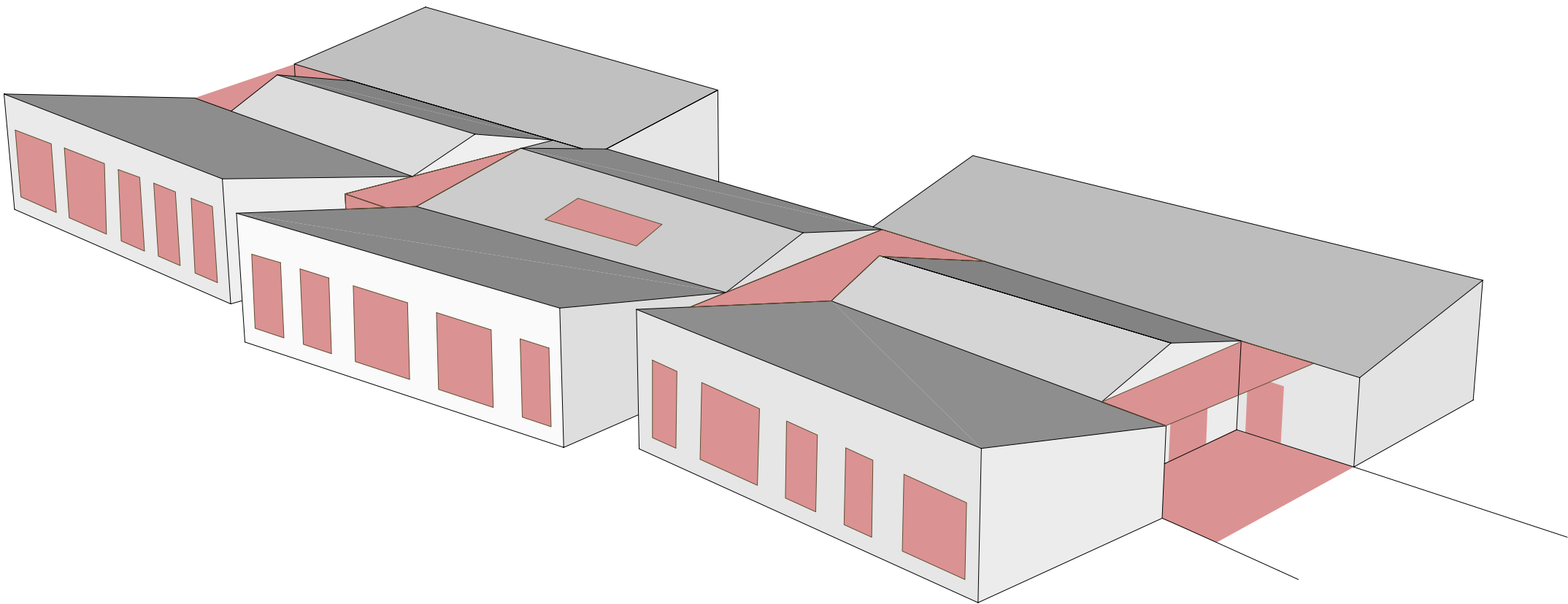
1 : 200

a sh

sander.hofrichter architekten GmbH | Gesellschaft für Architektur und Generalplanung
Sitz der Gesellschaft: Ludwigshafen | Amtsgericht Ludwigshafen HRB 63677 | Ust-IdNr. DE290970724
Postfach 250261, 67034 Ludwigshafen | info@sh.de | www.a-sh.de

Büro Ludwigshafen | Kapellengasse 11, 67071 Ludwigshafen | T. 0621 58632-0 | F. 0621 58632-4001
Büro Frankfurt | Louis-Appia-Passage 9, 60314 Frankfurt / Main | T. 0621 58632-4500 | F. 0621 58632-4001
Büro Düsseldorf | Berliner Allee 20, 40212 Düsseldorf | T. 0621-58632-4400 | F. 0621 58632-4001
Büro Mönchengladbach | Wilhelmstraße 38, 41062 Mönchengladbach / Viersen | T. 0621 58632-4600 | F. 0621 58632-4001
Büro Kumbach | Buchendengasse 5, 95326 Kumbach | T. 09221 69025-24 | F. 09221 69025-25
Büro München | Angerstraße 6, 80339 München | T. 089 4141829-0 | F. 089 4141829-99
Büro Aalen | Weiße Steige 10, 73431 Aalen | T. 0621 58632-4780 | F. 0621 58632-4001
Büro Karlsruhe | Karlstraße 87, 76137 Karlsruhe | T. 0621 58632-4700 | F. 0621 58632-4001
Büro Hannover | Schiffgraben 46, 30176 Hannover | T. 0621 58632-0 | F. 0621 58632-4001
Büro Zürich | Badenerstrasse 177, CH-8003 Zürich | T. +41 44 080737 | F. +49 621 58632-4001

PLANUNG



STAND	ZIELPLANUNG			
	Kinder- und Jugendpsychiatrie Tagesklinik und Institutsambulanz Hagen			
	Gemeinschaftskrankenhaus in Herdecke			
	Gerhard-Kienle-Weg 4 58313 Herdecke			
PROJEKT	PL / PLA / BZ			KKI / TK
	ALLPLAN NR / alsh			9901931
	ERSTELLT			20.09.2021 PLOT-DATUM
				21.09.2021

ZEICHNUNG	Perspektive		ohne
			MASSTAB
	sander.hofrichter architekten GmbH Gesellschaft für Architektur und Generalplanung Sitz der Gesellschaft: Ludwigshafen Amtsgericht Ludwigshafen HRB 63677 Ust-IdNr. DE290970724 Postfach 250261, 67034 Ludwigshafen info@sh.de www.sh.de		
	Büro Ludwigshafen Kapellenstraße 11, 67071 Ludwigshafen T. 0621 58632-0 F. 0621 58632-4001 Büro Frankfurt Louis-Appia-Passage 9, 60314 Frankfurt / Main T. 0621 58632-4600 F. 0621 58632-4001 Büro Düsseldorf Berliner Allee 20, 40212 Düsseldorf T. 0621-58632-4400 F. 0621 58632-4001 Büro Nürnberg Wilhelmstraße 38, 91062 Nürnberg Wseer T. 0921 58632-4600 F. 0921 58632-4001 Büro Kumbach Buchhandelsplatz 5, 95326 Kumbach T. 09221 69025-24 F. 09221 69025-25 Büro München Angerstraße 6, 80339 München T. 089 4141829-0 F. 089 4141829-99 Büro Aalen Weiße Steige 10, 73431 Aalen T. 0621 58632-4780 F. 0621 58632-4001 Büro Karlsruhe Karlstraße 87, 76137 Karlsruhe T. 0621 58632-4700 F. 0621 58632-4001 Büro Hannover Schiffgraben 46, 30175 Hannover T. 0521 58632-0 F. 0521 58632-4001 Büro Zürich Badenerstrasse 177, CH-8003 Zürich T. +41 44 080737 F. +49 621 58632-4001		
PLANUNG			

	NUF [m²]	TF [m²]	VF [m²]	NRF [m²]	KGF [m²]	BGF [m²]	BRI [m³]	Ø Höhe [m]
E00	781,00	12,00	374,00	1.167,00	184,00	1.351,00	5.673,00	4,20

Anteil an NUF [%]	100,00	1,54	47,89	149,42	23,56	172,98
Anteil an BGF [%]	57,81	0,89	27,68	86,38	13,62	100,00

STAND	ZIELPLANUNG			
	Kinder- und Jugendpsychiatrie Tagesklinik und Institutsambulanz Hagen			
	Gemeinschaftskrankenhaus in Herdecke Gerhard-Kienle-Weg 4 58313 Herdecke		PL / PLA / BZ	KKI / TK
PROJEKT			ALLPLAN NR / alsh	9901931
	ERSTELLT	20.09.2021	PLOT-DATUM	21.09.2021

Flächenberechnung ohne

ZEICHNUNG

sh

PLANUNG

sander.hofrichter architekten GmbH | Gesellschaft für Architektur und Generalplanung

Sitz der Gesellschaft: Ludwigshafen | Amtsgericht Ludwigshafen HRB 63677 | Ust-IdNr.: DE290970724

Postfach 250261, 67034 Ludwigshafen | info@sh.de | www.sh.de

Büro Ludwigshafen | Kapellengasse 11, 67071 Ludwigshafen | T. 0621 58632-0 | F. 0621 58632-4001

Büro Frankfurt | Louis-Appia-Passage 9, 60314 Frankfurt / Main | T. 0621 58632-4500 | F. 0621 58632-4001

Büro Düsseldorf | Berliner Allee 20, 40212 Düsseldorf | T. 0621-58632-4400 | F. 0621 58632-4001

Büro Nürnberg | Wilhelmstraße 38, 91062 Nürnberg / Vseier | T. 0921 58632-4600 | F. 0921 58632-4001

Büro Kumbach | Buchhandlgasse 5, 95326 Kumbach | T. 09221 69025-24 | F. 09221 69025-25

Büro München | Angerstraße 6, 80339 München | T. 089 4141629-0 | F. 089 4141629-99

Büro Aalen | Weiße Steige 10, 73431 Aalen | T. 0621 58632-4780 | F. 0621 58632-4001

Büro Karlsruhe | Karlstraße 87, 76137 Karlsruhe | T. 0621 58632-4700 | F. 0621 58632-4001

Büro Hannover | Schiffgraben 46, 30175 Hannover | T. 0521 58632-0 | F. 0521 58632-4001

Büro Zürich | Badenerstrasse 177, CH-8003 Zürich | T. +41 445 080737 | F. +49 621 58632-4001