

v. Bodelschwingsche Stiftungen Bethel
Bethel regional

Bethel

AMBETAG HA

**Ambulant Betreutes Wohnen für
ältere und vorzeitig gealterte
chronisch mehrfach
beeinträchtigte
abhängigkeitskranke Menschen
mit Tagesgestaltung in Hagen**

Was ist AMBETAG?

- Niederschwelliges Angebot der Suchtkrankenhilfe, bei der Abstinenz und Abstinenzabsichten Betreuungsziele sind.
- Angebot von aufsuchenden, nachgehenden und begleitenden Hilfen, das betroffene Menschen in ihrem Lebensumfeld erreicht.

AMBETAG beinhaltet

- die ambulante Betreuung der Klienten/innen
- ein Tagesstrukturangebot

Pflegeleistungen werden von ambulanten Diensten erbracht.

Bethel

Zielgruppe

- Hagener Bürger/innen
- Chronisch abhängigkeitskranke Menschen
 - im Seniorenalter
 - oder die durch ihre Suchterkrankung vorzeitig gealtert sind
 - die häufig unter erheblichen Folgeerkrankungen leiden
 - in einem Pflegeheim aber fehlplatziert wären
- Menschen, die nicht in einer stationären Einrichtung leben möchten, aber dennoch einen geschützten Rahmen als Betreuungssetting benötigen und die eine längerfristige Abstinenz erreichen v



AMBETAG HA in Hohenlimburg

- Die Menschen wohnen in einem von Bethel.regional angemieteten und untervermieteten Apartment im Trappenweg 10
- Sechs Plätze insgesamt
- Barrierefrei im Erdgeschoss
- Eigener Mietvertrag in Kopplung an den Betreuungsvertrag
- Die Klienten/innen profitieren von der örtlichen Nähe des Krankenhauses Elsey.
- Das Angebot ist in einem Gebäude mit dem Heimathof. Dadurch ergeben sich viele Synergieeffekte.



Assistenzleistungen

Die ambulante Unterstützung bietet Unterstützung in allen alltagspraktischen Angelegenheiten, u. a. bei

- Selbstsorge, Alltagsbewältigung, Wohnen inkl. Umgang mit Behörden und Finanzen
- Gesundheitssorge inkl. Kooperation mit Pflegediensten
- Umgang mit Suchterkrankungen und Rückfällen, Konflikt- und Krisenbewältigung
- Kontaktaufbau und Beziehungsgestaltung
- Teilhabe am Gemeinschaftsleben und im Sozialraum
- Sinnerfüllte Tagesgestaltung

Der individuelle Bedarf und der Umfang der Fachleistung wird vom Leistungsträger ermittelt und gewährt.

Leistungen zur Tagesstruktur

Das Angebot beinhaltet ein niederschwelliges Tagesstrukturangebot in der Immobilie.

Darüber hinaus kann auf die von Bethel.regional in der Region vorgehaltenen Angebote zurückgegriffen werden, z. B.

- Werkstatt für Menschen mit Behinderung in Breckerfeld-Zurstraße
- KreativWerkstatt Hagen
- Tagesgestaltung im Haus Grünrockstraße
- Zudem können bei Abstinenz die Gruppen- und Freizeitangebote des Heimathofs mitgenutzt werden



Warum AMBETAG?

- Bethel.regional, das Blaue Kreuz und Integra haben in enger Abstimmung mit der Stadt Hagen und dem LWL 2015 ein gemeinsames Konzept erarbeitet.
- Ziel ist es, die Unterversorgung der Zielgruppe und ihre Fehlplatzierung in Pflegeheimen zu überwinden
- Für wohnungslose, suchtmittelabhängige Menschen, die häufig eine Schuldenproblematik mitbringen, ist es mittlerweile auch in Hagen sehr schwer, passenden Wohnraum zu mieten.

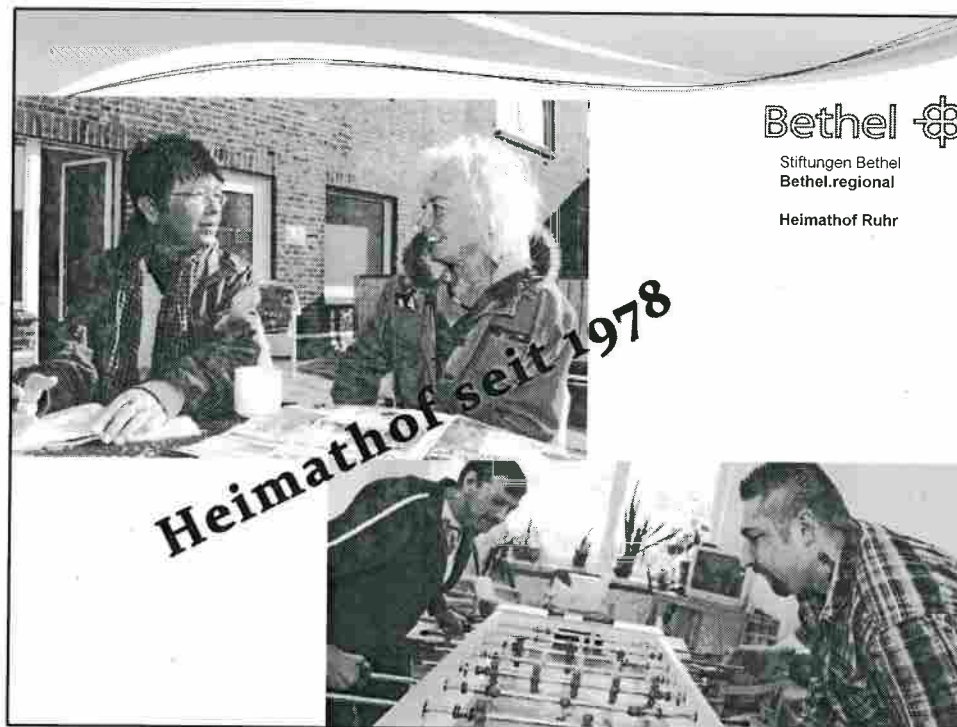


Vielen Dank für Ihre Aufmerksamkeit!




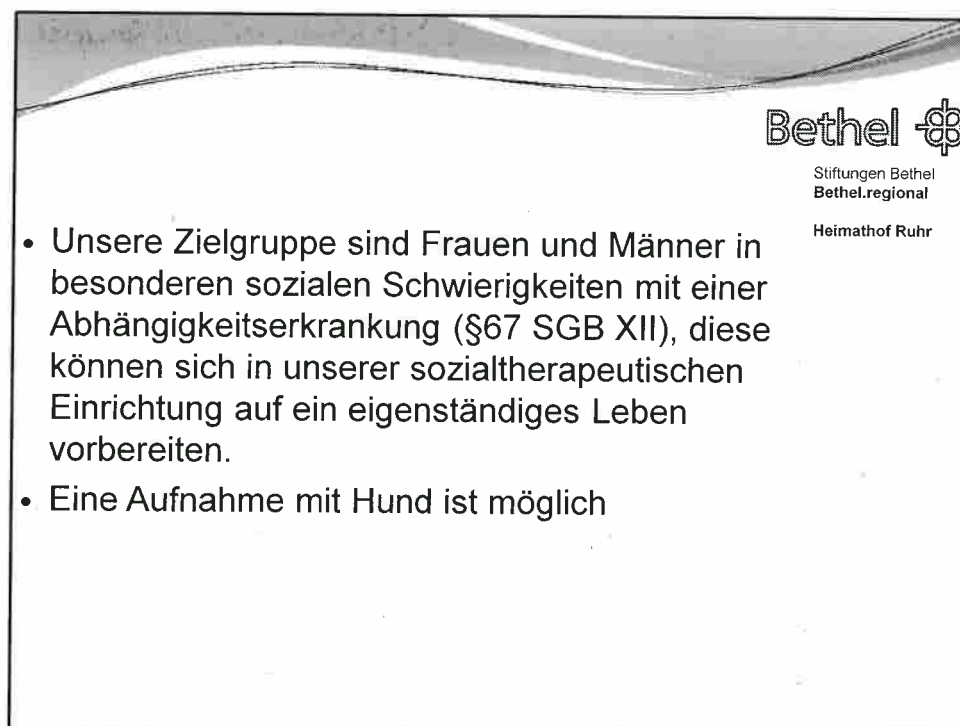
Bei Fragen zu Aufnahmeformalitäten wenden Sie sich bitte an mich.


Henning Ebbinghaus
Telefon 02334 500740 | Fax 02334 5007429
Mobil 0151 542 69 558



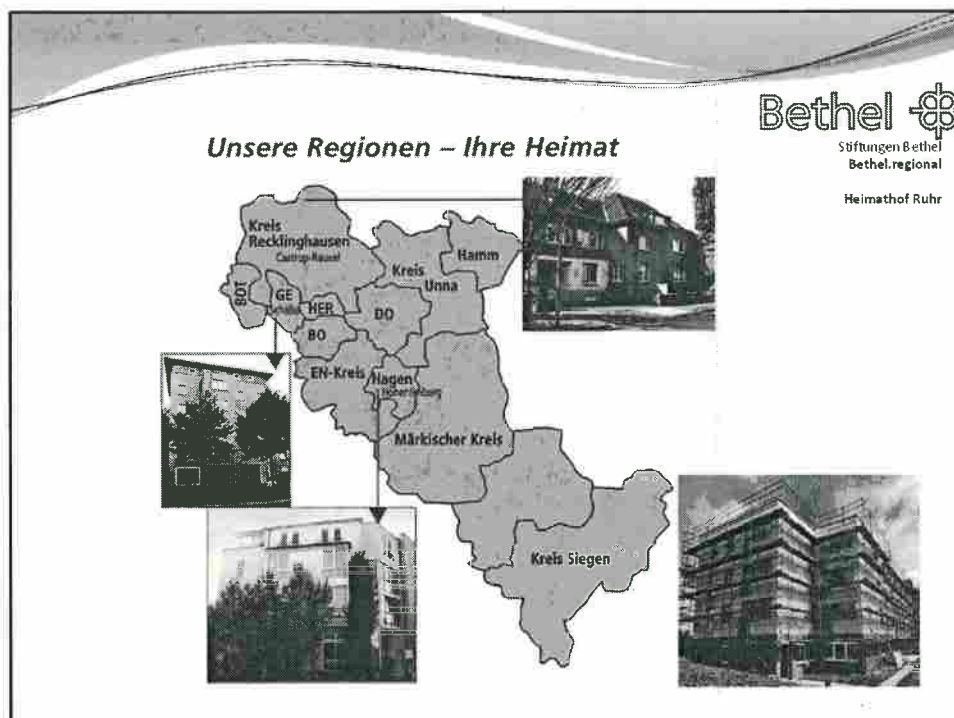
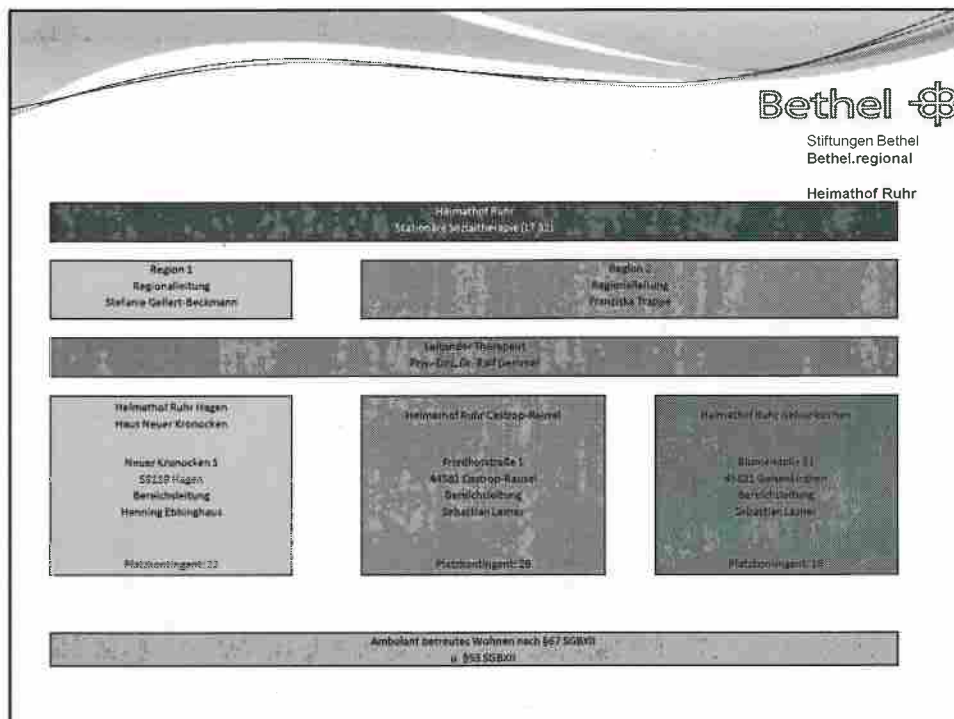
Heimathof seit 1978

Bethel 
Stiftungen Bethel
Bethel.regional
Heimathof Ruhr



Bethel 
Stiftungen Bethel
Bethel.regional
Heimathof Ruhr

- Unsere Zielgruppe sind Frauen und Männer in besonderen sozialen Schwierigkeiten mit einer Abhängigkeitserkrankung (§67 SGB XII), diese können sich in unserer sozialtherapeutischen Einrichtung auf ein eigenständiges Leben vorbereiten.
- Eine Aufnahme mit Hund ist möglich



Angebote sind u.a.:

Bethel 

- Therapeutische Arbeit (MI), verhaltenstherapeutische Ausrichtung; Einzel- und Gruppengespräche
- Bearbeitung/ Abbau von weiteren sozialen Schwierigkeiten und Problematiken
- Kooperation/ Einleitung weiterer Hilfeprozesse
- Hauswirtschaftliche Unterstützung
- Arbeitstherapie; Unterstützung bei der Arbeitssuche
- Vorbereitung auf eine eigene Wohnung, in Wohngruppen oder einer dezentralen stationären Einzelwohnung
- Abstinenter Rahmen, Suchtmittelkontrollen
- ABW nach §67 und §53 SGB XII in der eigenen Wohnung im Anschluss an den stationären Aufenthalt

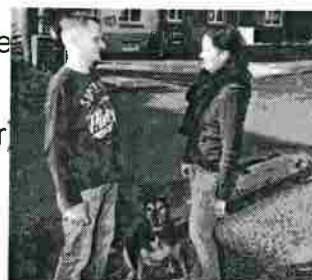
Zugangsvoraussetzungen

- Abstinenzwunsch
- Informationsgespräch
- Entgiftung
- Zugang über die Hilfeplaner/innen des Landschaftsverbandes Westfalen-Lippe
- Gültige Kostenzusage (überörtliche- / örtliche Sozialhilfeträger)

Bethel 

Stiftungen Bethel
Bethel.regional

Heimathof Ruhr



Regeln

- Keine Gewalt
- Arbeit mit Suchtmittelrückfällen
- Zeiten, Besucher, Ausgangsbuch
Feste Anwesenheitszeiten, Austragung
- Suchtmittelkontrollen/ Screening
- Zentrale Medikamentenvergabe
- Teilnahme an der Tagesstruktur
- Teilnahme an Therapiegruppen



Bethel

Stiftungen Bethel
Bethel.regional


Heimathof Ruhr

Wochenplan für unsere KlientInnen

Zeitraum	Montag	Dienstag	Mittwoch	Donnerstag	Freitag	Samstag	Sonntag
07:30	Alkoholkontrolle (AK) und Medikamentenvergabe						
08:00 – 09:00	08:15 AK Spenden aus den Wohnungen		08:15 Uhr Abfahrt vom Haus Arbeitsgruppe (AT: TAG)	08:15 Uhr Abfahrt vom Haus Arbeitsgruppe (AT: TAG)		08:15 Uhr AK und Medikamenten- vergabe	08:15 Uhr AK und Medikamenten- vergabe
09:00 – 11:00	10:00 – 11:00 Uhr Zusammenkünfte intern ab 09:00 Uhr Kontrollen möglich	10:00 – 12:00 Uhr Einkauf (wenn notwendig)	09:30 – 11:30 Uhr Arbeitsgruppe (AT: TAG)	09:30 – 11:30 Uhr Arbeitsgruppe (AT: TAG)	10:00 – 14:00 Uhr KÜCHEN mit KlientInnen	KlientInnen, die in Wohnungen übernachten können werden besuchen im Lobby des Tages für Abgabekontrolle	14-tägiges oder wöchentliches Angebot gemeinsames Frühstück/ Kaffeezeiten... Bitte ausbuchen beziehen
11:30 – 12:30					ab 11:00 Uhr Freizeitangebot Bitte ausbuchen beziehen		
13:00 – 15:00	Alkoholkontrolle (AK) und Medikamentenvergabe						
		12:30 Wohnungsbegehung extern	Arbeitsgruppe (AT: TAG)	Arbeitsgruppe (AT: TAG)			
17:00 – 20:00 Uhr	Alkoholkontrolle (AK) und Medikamentenvergabe						
20:45	Alkoholkontrolle (AK) und Medikamentenvergabe						
21:30	KlientInnen müssen in der Einrichtung sein						

Einzelgespräche mit dem Fallverantwortlichen Mitarbeiter min. einmal wöchentlich,
Wohnungsbegehungen zu vereinbarten Terminen, gemeinsame Gruppen- und
Freizeitaktivitäten


Bethel

Bethel 
Stiftungen Bethel
Bethel.regional
Heimathof Ruhr

Umzug zum Trappenweg


- Die Immobilie der Stammeinrichtung Haus Neuer Kronocken ist ursprünglich als Hotel errichtet worden und aufgrund ihrer baulichen Struktur nur begrenzt für das stationäre Angebot geeignet.
- Das Gebäude am Trappenweg 10 ist Barrierefrei und stellt 18 Einzelapartments für unsere Klienten zur Verfügung.
- In jedem Apartmet befinden sich Pentryküchen



Bethel 
Stiftungen Bethel
Bethel.regional
Heimathof Ruhr

Für Rückfragen stehen wir Ihnen nun gern zur Verfügung!

Herzlichen Dank für Ihre Aufmerksamkeit!



Henning Ebbinghaus
Telefon 02334 500740 | Fax 02334 5007429
Mobil 0151 542 69 558

