

Neubau Kreisverkehr Eilper Straße **Neubau der Marktbrücke**

Verkehrsführung während der Bauzeit

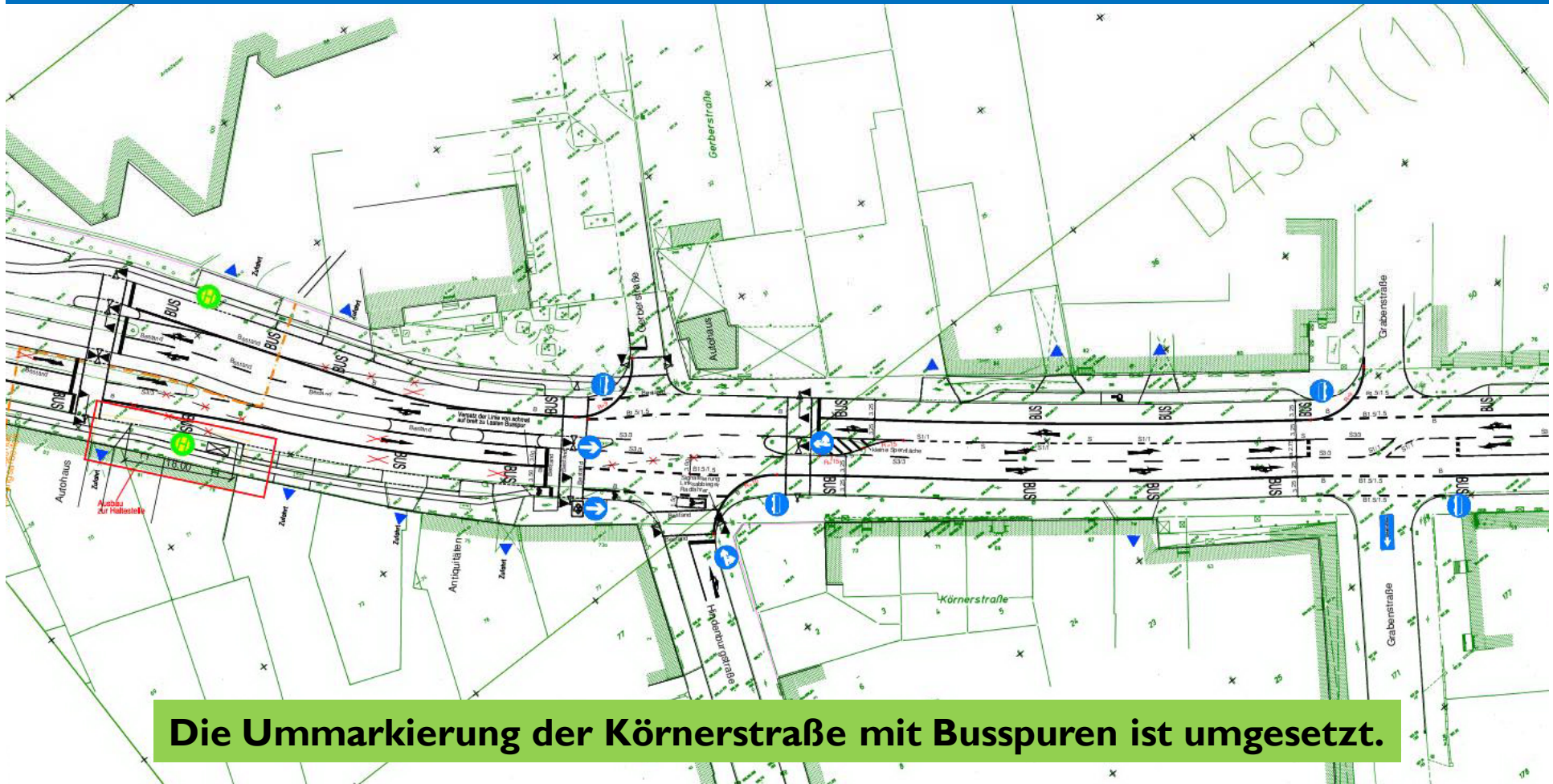
**Rahmenbedingungen aus verkehrlicher Sicht
für die Prognoseberechnungen:**



Die Bahnhofshinterfahrrung ist fertig und unter Betrieb.



Die Rampe am Arbeitsamt ist vollständig gesperrt.



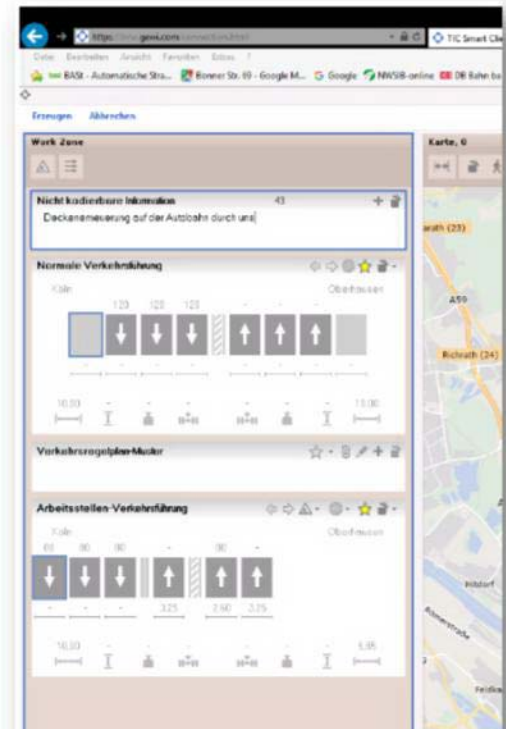
Baulastträgerübergreifende Baustelleninformation Baumaßnahmen im nachgeordneten Netz



Berücksichtigte Informationen:

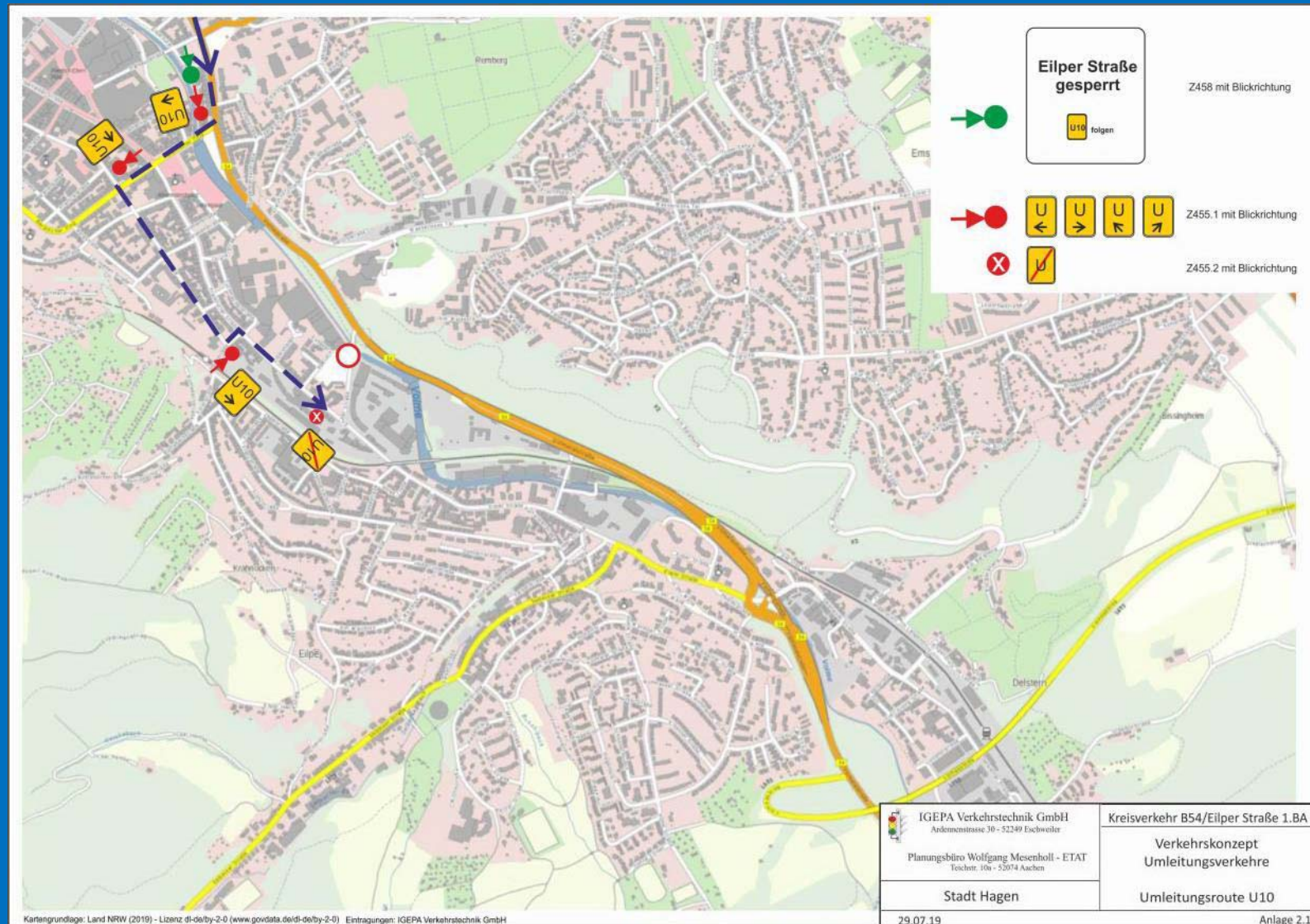
Gemäß Datex 2 BIS-Profil (Version 4), z.B.:

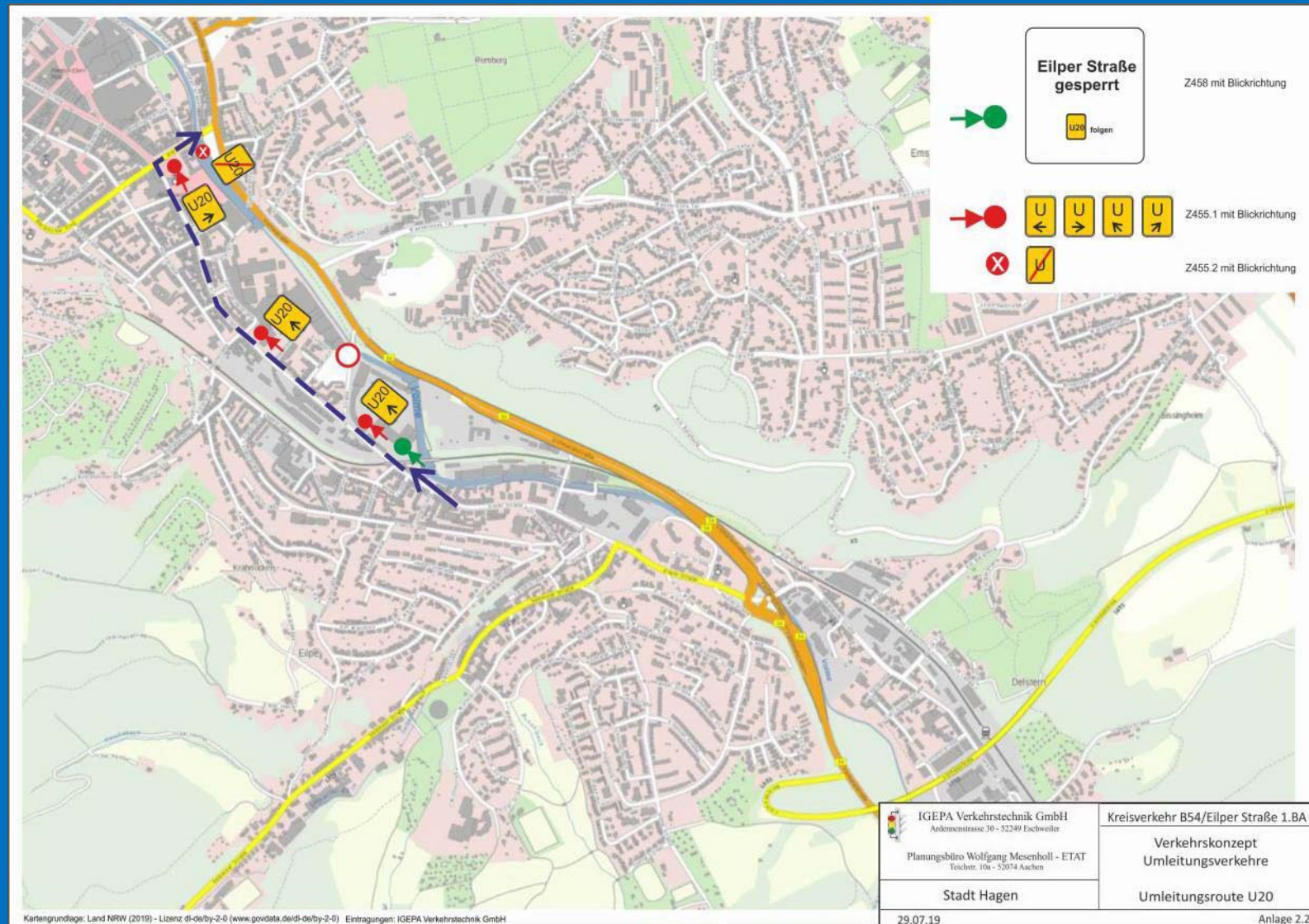
- Aufteilung nach Rahmenbaustelle mit mehreren Bauphasen
- Zeitraum
- Örtlichkeit
- Einschränkungen (Lichtraumprofil, Gewicht)
- Verkehrsführung als Querschnitt
- Geschwindigkeit
- Umleitungsstrecke
- Sonstige Informationen als Freitext
- Internet-Link
- Angehängte Dateien (z.B. Pläne)

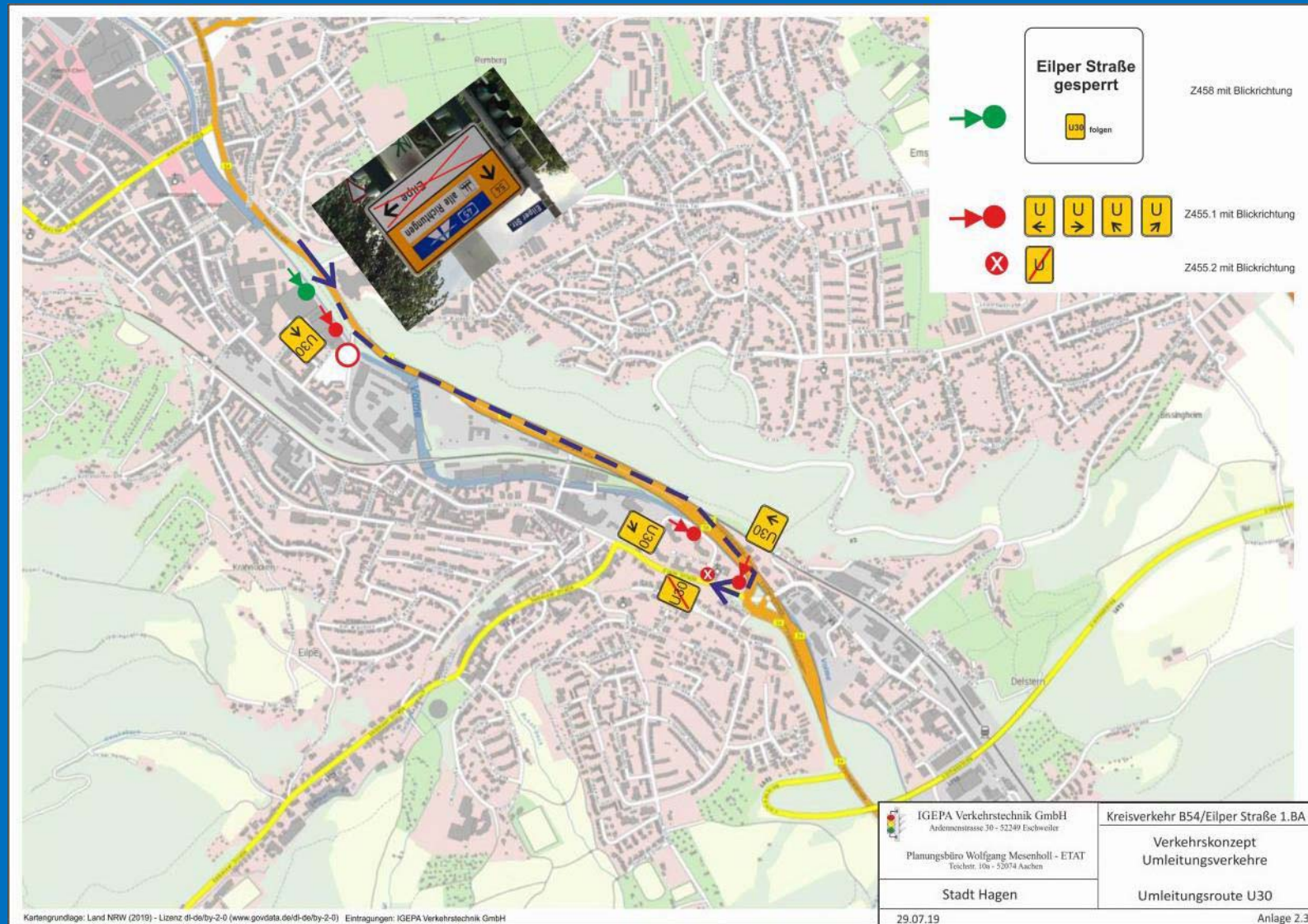


**Nutzung des Traffic-Information-Center TIC-kommunal
Anzeige von Sperrungen / Umleitungsstrecken in der Navigation**

**Neubau Kreisverkehr
B54/Eilper Straße
1. Bauabschnitt**



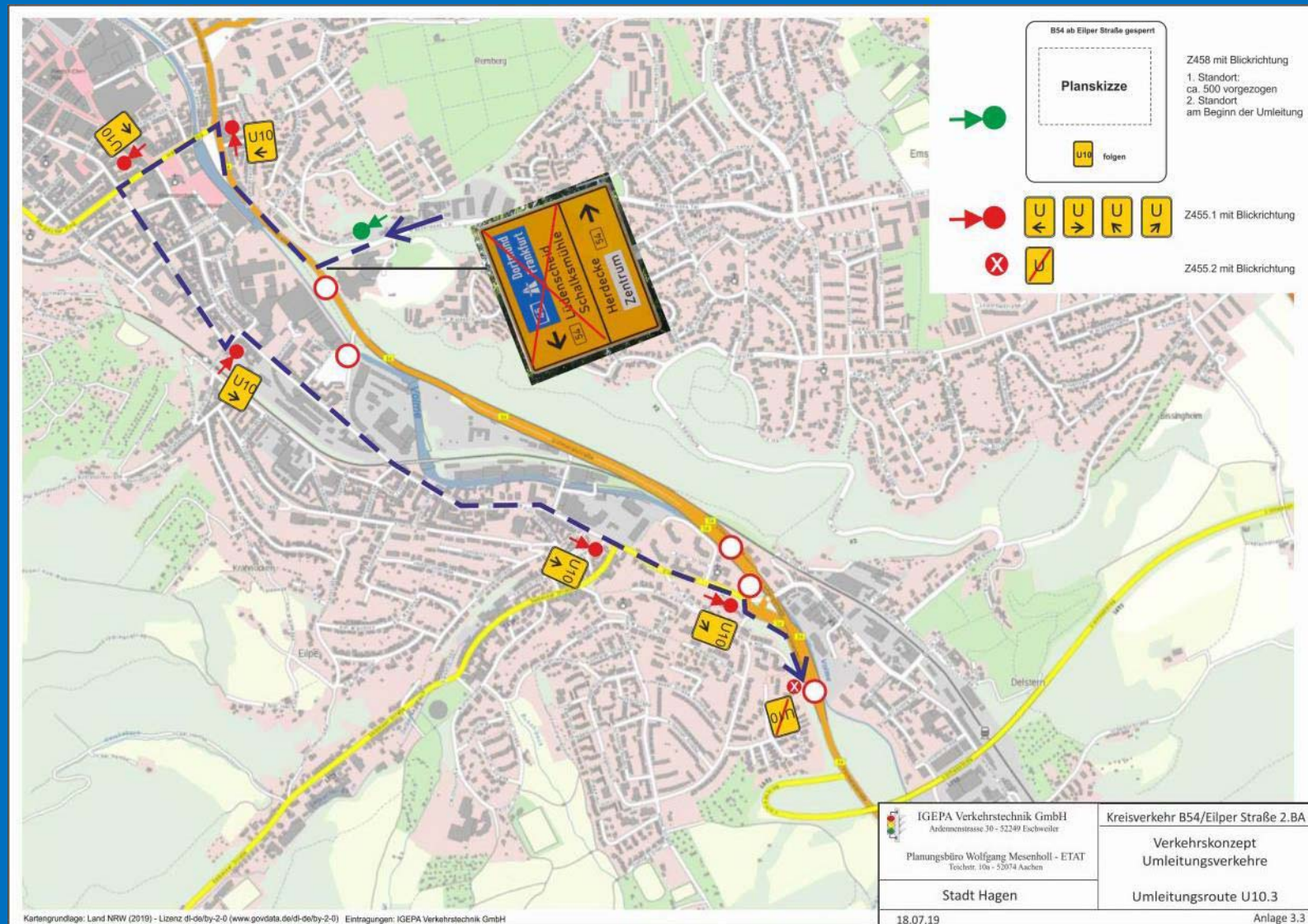


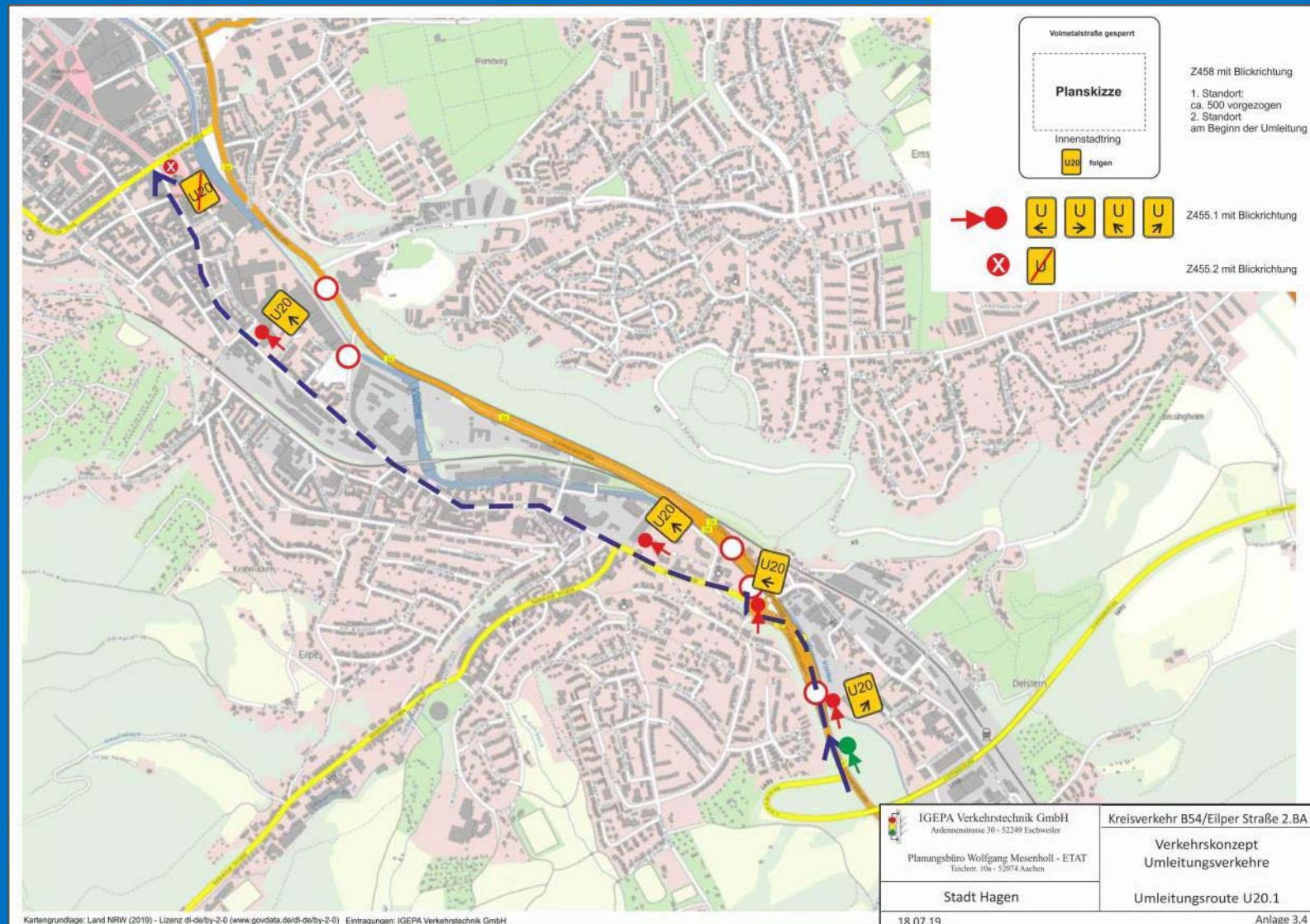


**Neubau Kreisverkehr
B54/Eilper Straße
2. Bauabschnitt**





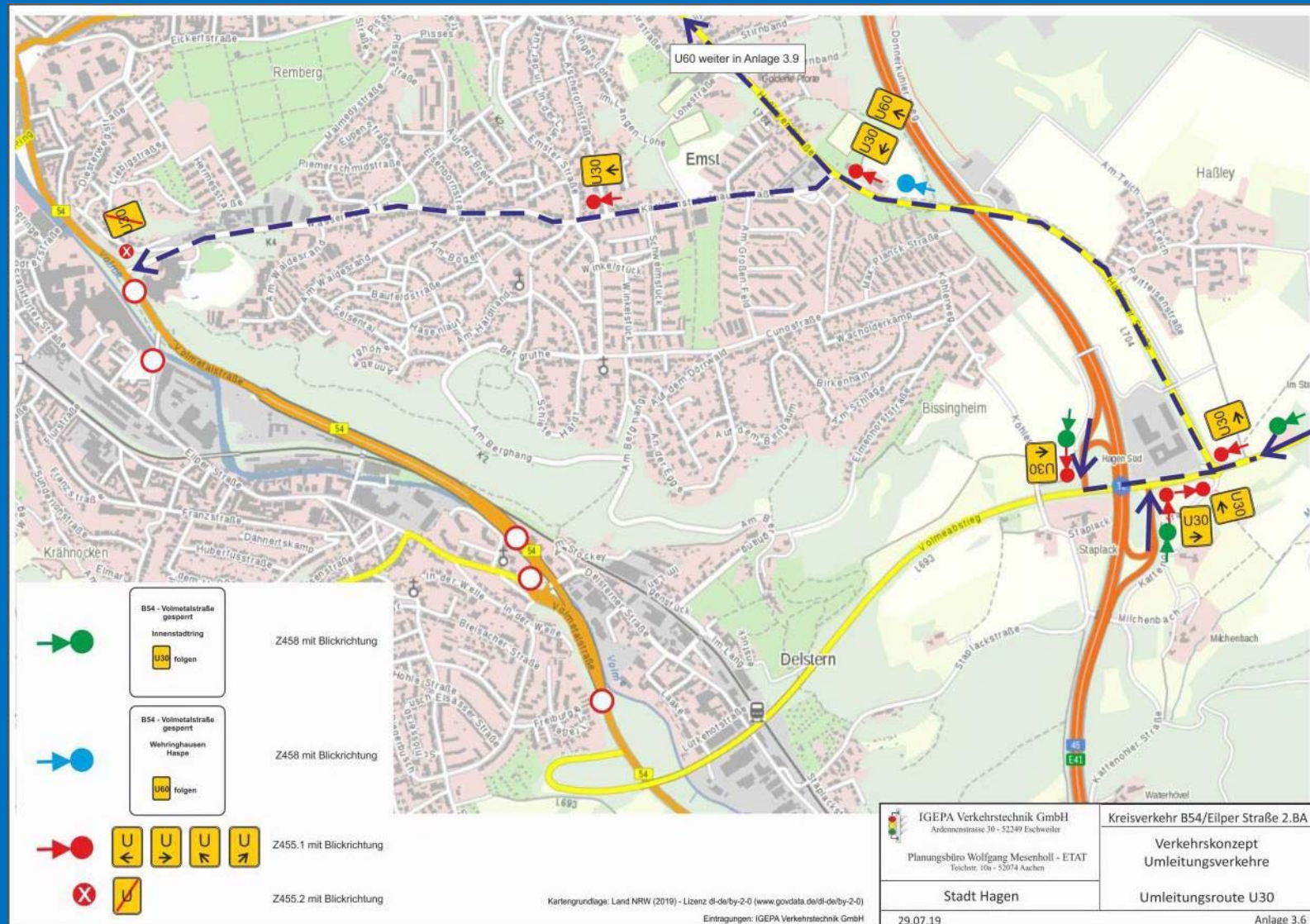






FB Stadtentwicklung,-planung und Bauordnung

Neubau KVP B54/Eilper Straße 2.BA

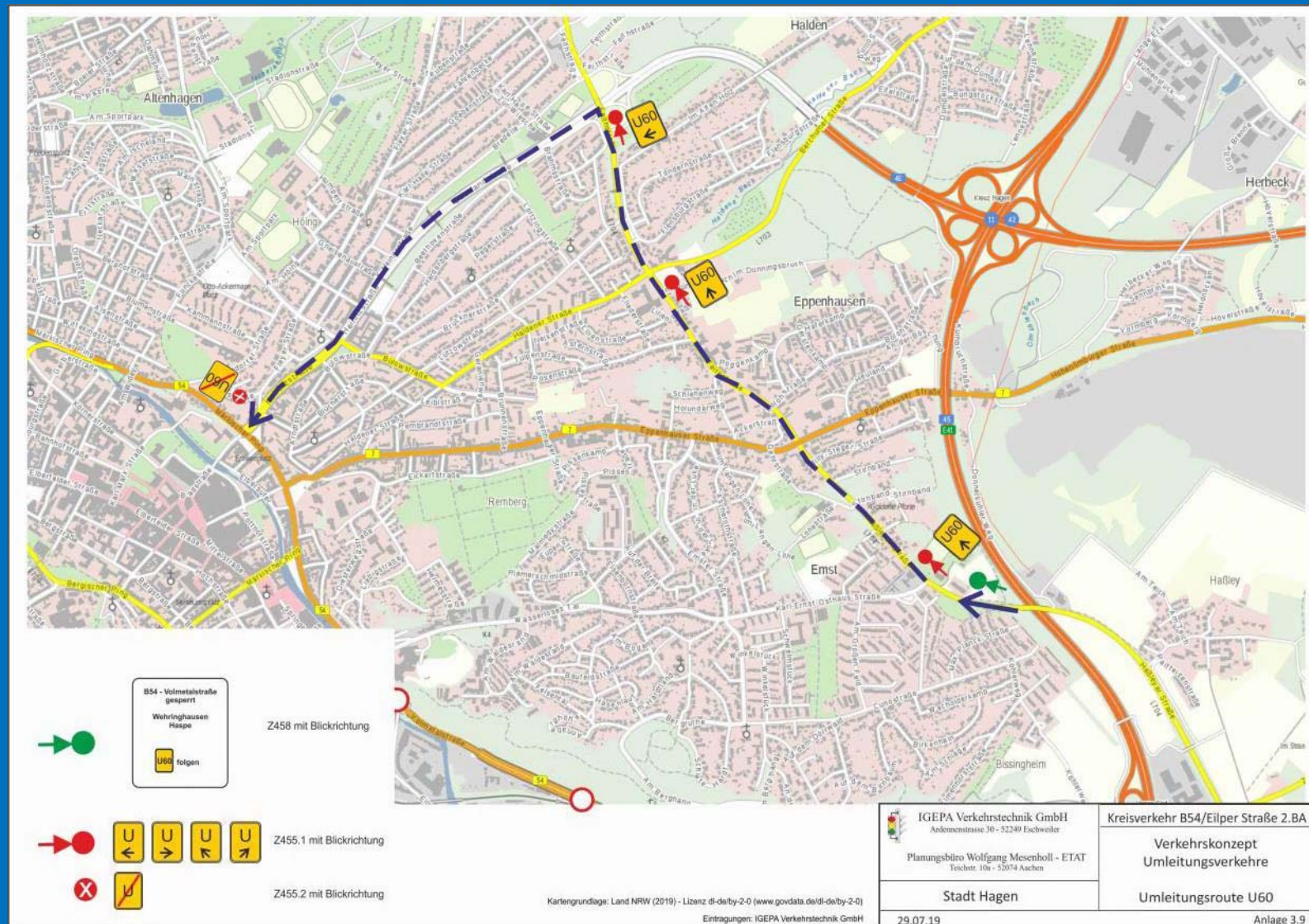


IGEPA Verkehrstechnik GmbH – 52249 Eschweiler
Planungsbüro Wolfgang Mesenholl ETAT – 52074 Aachen

Verkehrskonzept Umleitungsverkehre Neubau KVP B54/Eilper Straße 2.BA







Neubau Marktbrücke

