



Beschlussauszug

Sitzung der Bezirksvertretung Haspe vom 05.09.2019

Ö 8.5 Verkehrssituation evangelisches Krankenhaus Haspe

Status: öffentlich/nichtöffentlich **Beschlussart:** geändert beschlossen
Zeit: 16:00 - 19:23 **Anlass:** normale Sitzung
Raum: Christian-Rohlf-Gymnasium, Mensa, Erdgeschoss
Ort: 58135 Hagen, Ennepeufer 3
Vorlage: 0720/2019 Verkehrssituation evangelisches Krankenhaus Haspe

Frau Hammerschmidt berichtet von dem Gesprächstermin mit Teilnehmer*innen der Stiftung Volmarstein und der Verwaltung.

Herr Winkler erläutert die Vorlage anhand von einer Präsentation, welche als **Anlage 3** Gegenstand der Niederschrift ist.

Herr Thieser bezieht sich auf die Parkmöglichkeiten während der Bauzeit. Er bittet die Verwaltung zu den 66 Ersatzparkplätzen weitere Alternativen zum Parken zu prüfen.

Herr Winkler weist darauf hin, dass es noch neue Ausbaupläne geben werde.

Herr Thieser bittet die Verwaltung, die Anlieger entsprechend zu informieren, wenn die Pläne vorliegen.

Herr Romberg fragt, ob auf das Provisorium auf der Wiese für die Ersatzparkplätze nicht verzichtet werden und Parkflächen rechts und links geschaffen werden könnten.

Herr Winkler antwortet, dass die vorgeschlagene Lösung mehr Ersatzparkflächen biete.

Frau Bremser fragt, inwieweit die Parkplatzsituation der Anwohner*innen der Innsbrucker Straße, Lerchenfeld und Brusebrinkstraße im Bauantrag mit berücksichtigt werde. Sie macht darauf aufmerksam, dass die vorhandenen Bäume auf dem jetzigen Parkplatz aus Ausgleichs- und Ersatzmaßnahmen stammen und diese auch bei Errichtung einer Parkpalette nicht wegfallen dürften.

Frau Hammerschmidt antwortet, dass es sich bei der Vorlage nur um einen Bauantrag und noch nicht um ein B-Plan Verfahren handelt. Die angesprochenen Punkte würden zu gegebener Zeit entsprechend geprüft.



Beschluss:

1. Die Bezirksvertretung Haspe stimmt den Planungen zur Neuordnung der Erschließungssituation zu.
2. Die Bezirksvertretung Haspe beauftragt die Fachverwaltung, die dazu erforderlichen Verträge abzuschließen.
3. Die Bezirksvertretung Haspe stimmt zu, die Wiesenfläche an der Büddinghardt als Parkplatz- Provisorium zu nutzen.
4. **Die Verwaltung wird gebeten, mit dem Evangelischen Krankenhaus einen Termin für eine Informationsveranstaltung für die Anwohner*innen zu organisieren.**
5. **Die Verwaltung wird gebeten zu prüfen, welche Alternativen während der Bauphase zu den 66 Stellplätzen für Mitarbeiter*innen und Besucher*innen, eventuell auch über den ÖPNV angeboten werden können.**

Abstimmungsergebnis:

	Ja	Nein	Enthaltung
SPD	7		
CDU	4		
Hagen Aktiv	1		
Bündnis 90/ Die Grünen	1		
Die Linke	1		

☒ Einstimmig beschlossen

Dafür:

14

Dagegen:

0

Enthaltungen:

0



Evangelisches Krankenhaus Hagen - Haspe

ERSCHLIESSUNG - PARKEN - FREIANLAGEN



WER WIR SIND / BÜROPROFIL

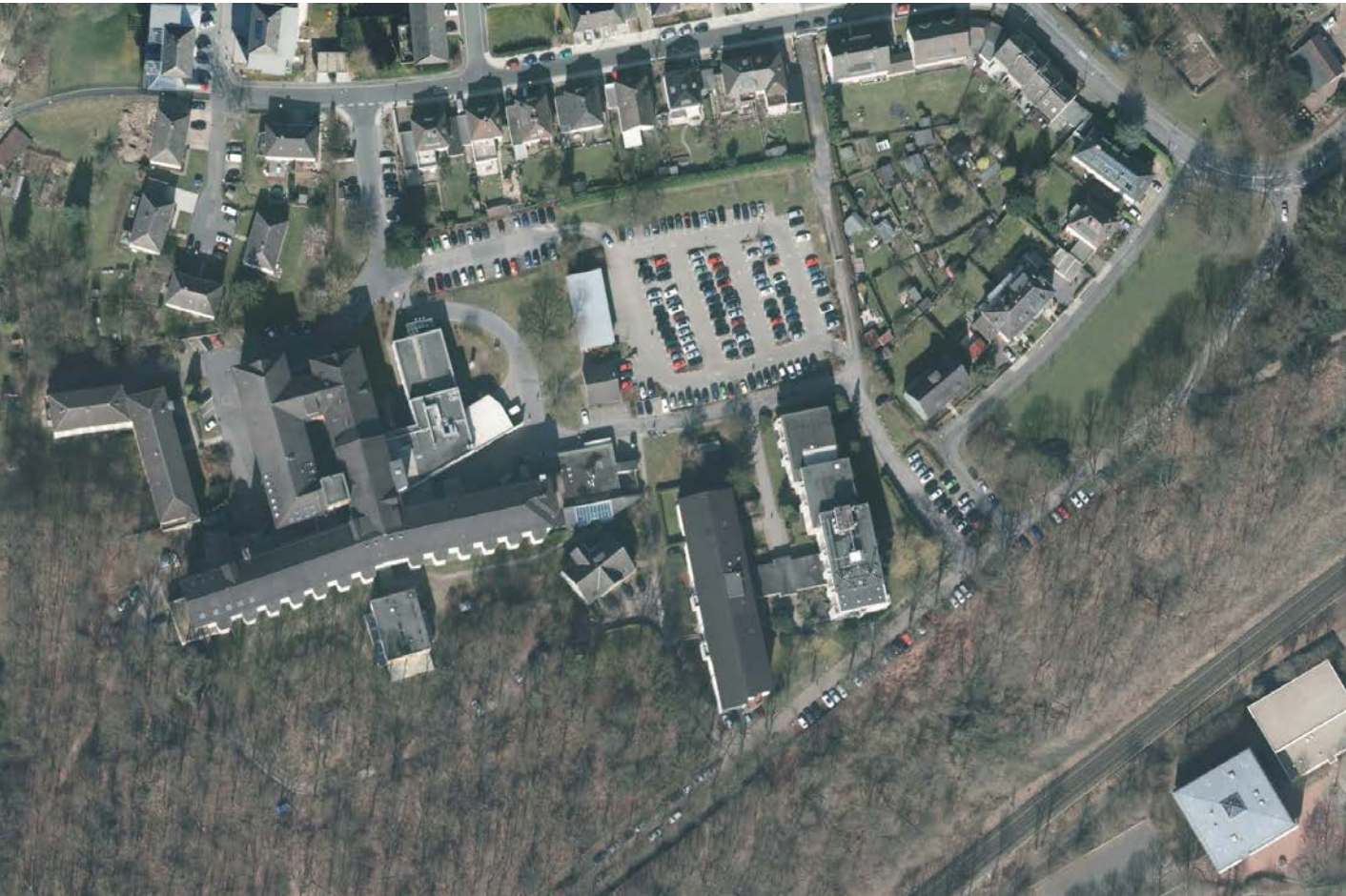
Bimberg Landschaftsarchitekten arbeiten seit 1986 in enger Kooperation mit Bauherren und allen an der Planung Beteiligten. Projektbegleitung, -steuerung und -beratung, Planung, Bauleitung sowie Moderationsverfahren und Preisrichtertätigkeiten gehören zu unseren Aufgabenfeldern.

Inhaberin: Dipl.-Ing. Landschaftsarchitektin BDLA Ina Bimberg
Mitgliedschaften: Bund Deutscher Landschaftsarchitekten BDLA,
1. Vorsitzende BDLA NW, Gestaltungsbeiräte der Städte Münster,
Wuppertal, Dortmund, Förderverein Bundesstiftung Baukultur, Deutsche
Gesellschaft für Gartenkunst und Landschaftskultur e.V. DGGL

6 festangestellte Mitarbeiter, 2 freie Mitarbeiter

Evangelisches Krankenhaus Hagen – Haspe

AUFGABE



Konzept zu Erschließung,
Parkplätzen und Außenanlagen

Evangelisches Krankenhaus Hagen – Haspe

KONFLIKTE

Zufahrten

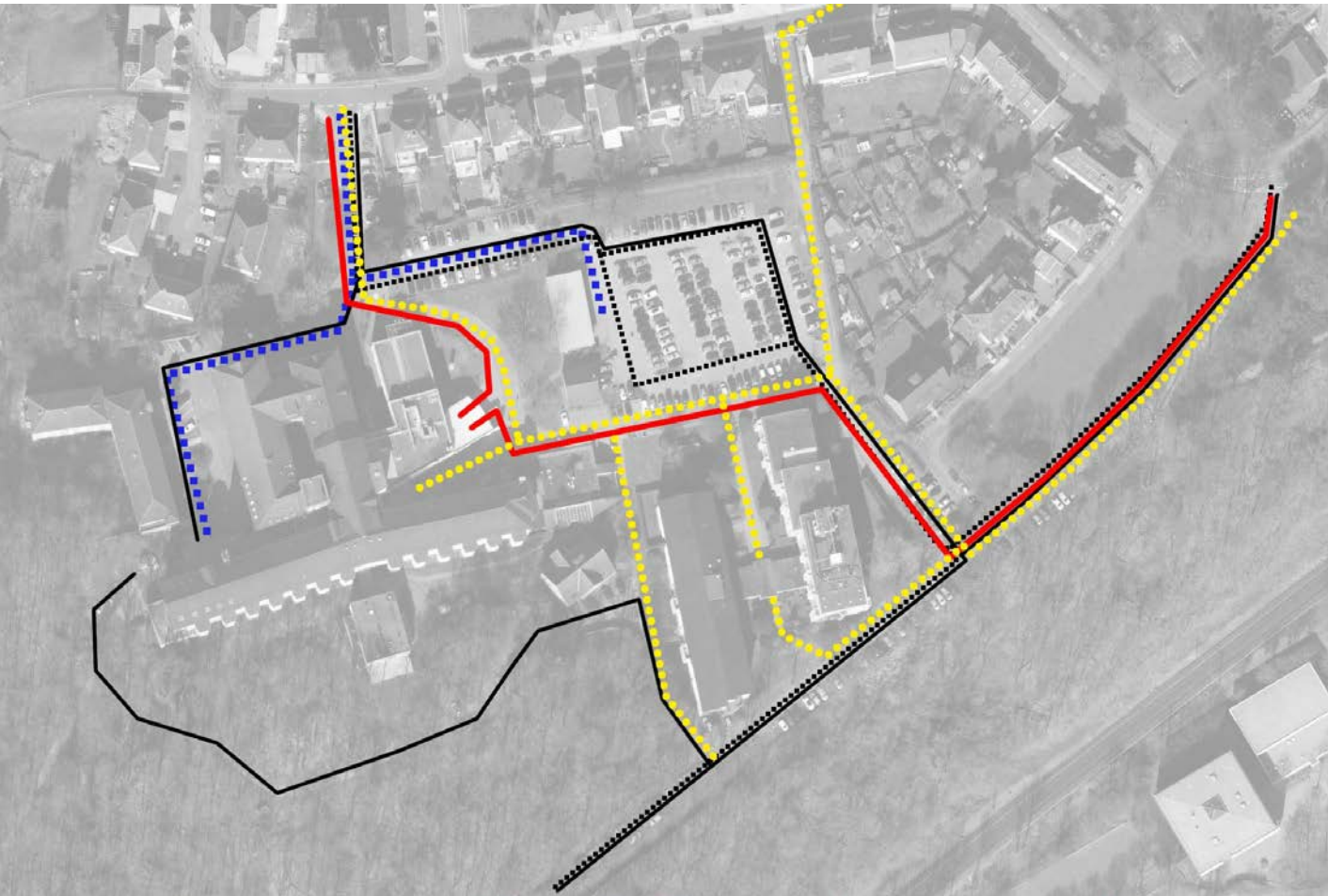
- Überlagerung unterschiedlicher Verkehre →
- mangelnde Sicherheit, v.a. für beeinträchtigte Menschen (Senioren und Kranke !)
- keine Führung zum Krankenhaus
- wenig Orientierung auf dem Gelände
- Belastung des Umfeldes

Stellplatzsituation

- unübersichtlich + unzureichend → Suchverkehr
- mangelhafter baulicher Zustand → Gefährdung der Nutzer
- keine Bewirtschaftung

Aufgabe Freiraumplanung

- Neuordnung v. Zufahrten und Wegen
- alternative Parkplatzlösungen
- Sanierung / Neugestaltung der vorhandene Stellplätze
- Verbesserung der Orientierung



Evangelisches Krankenhaus Hagen – Haspe

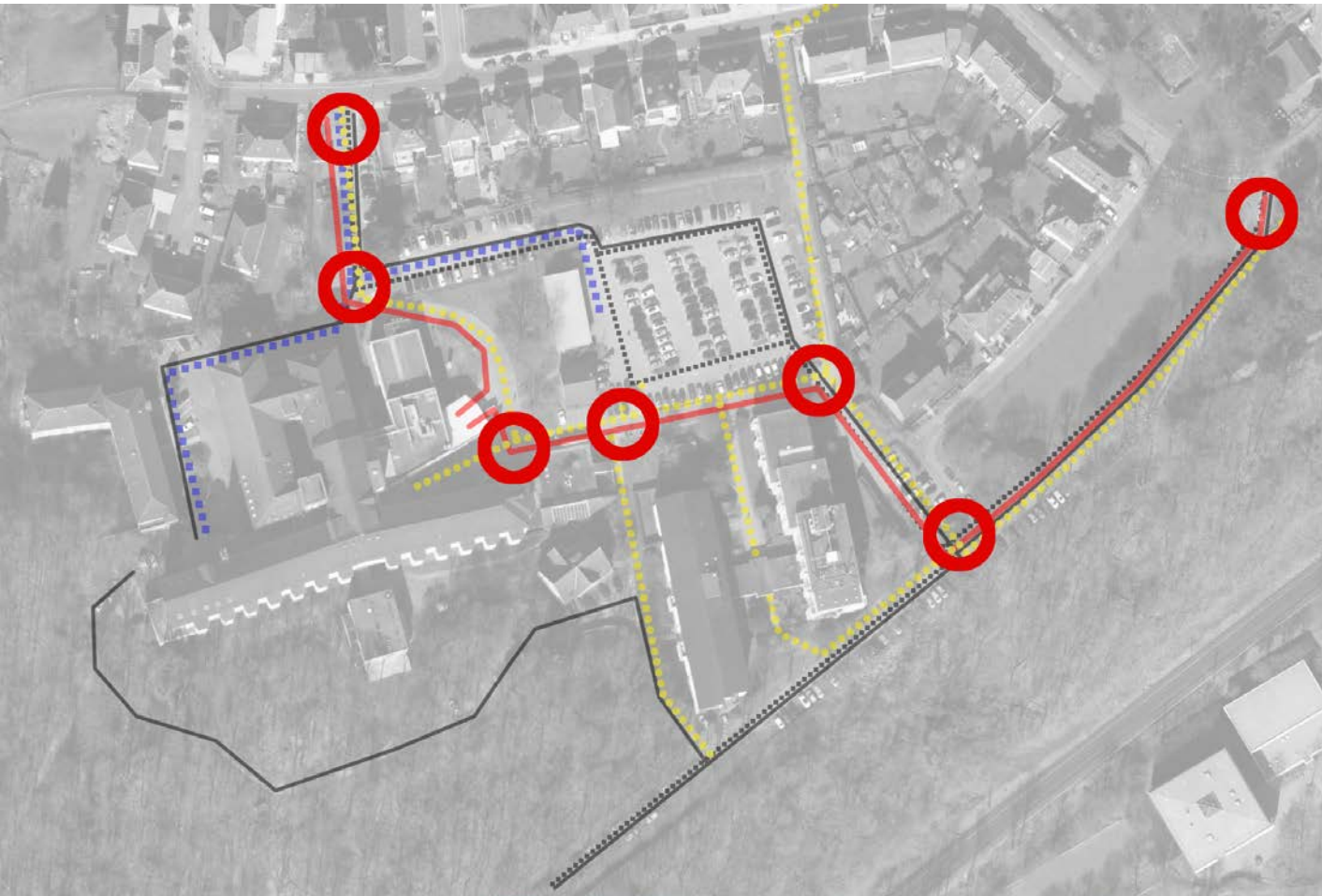
KONFLIKTE

„Gelenke“

- Punkte besonderer Bedeutung für Orientierung und Übersicht
- Orte mit „dichter“, intensiver Nutzung
- Überlagerung von Fahrtrassen und Gehwegen

Aufgabe Freiraumplanung

- Ordnung und Strukturierung
- Verbesserung der Orientierung
- Ausbildung einer „Adresse“
- Erarbeitung eines einheitlichen Leitsystems



Evangelisches Krankenhaus Hagen – Haspe

KONFLIKTE

Haupteingang

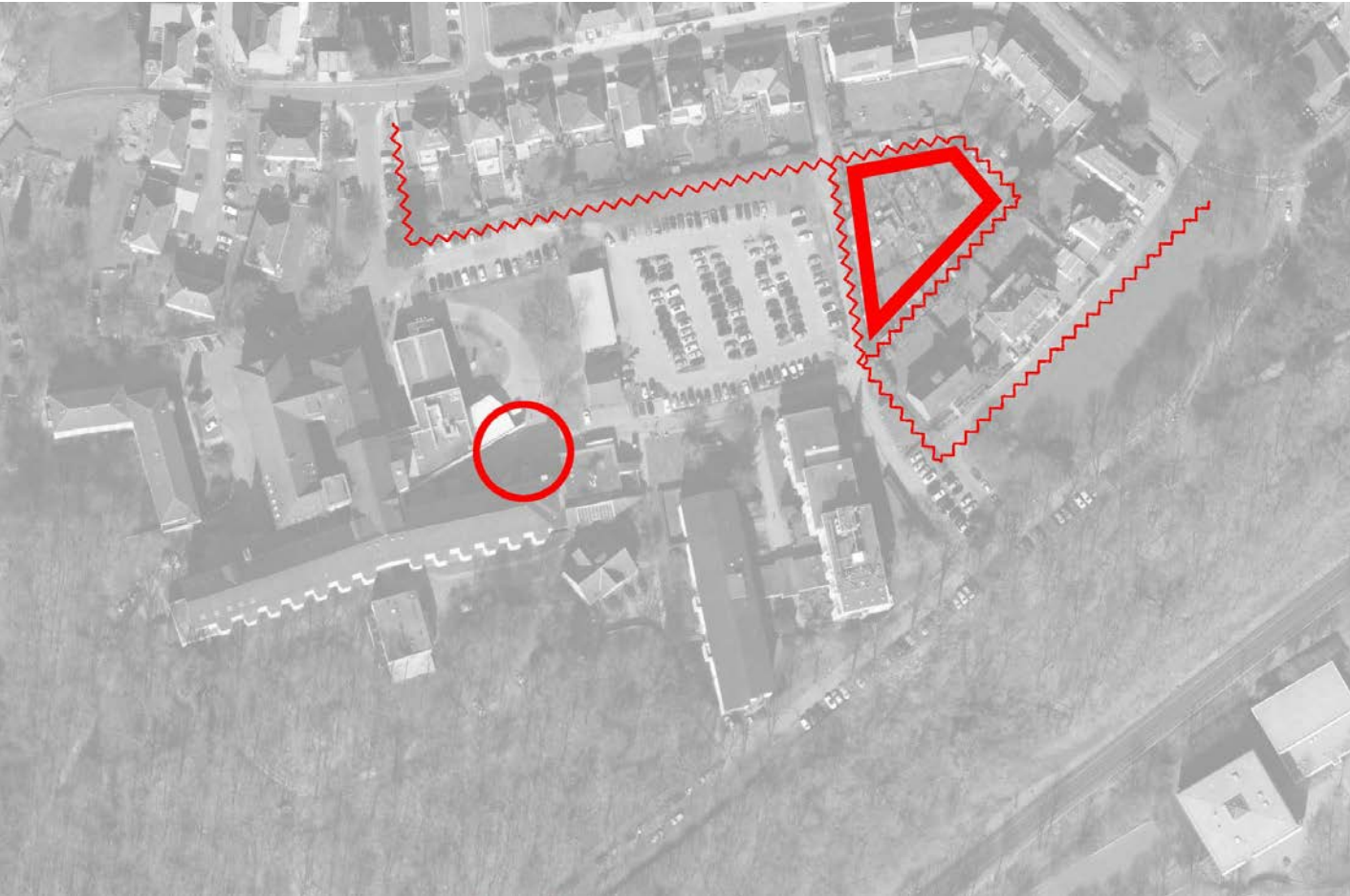
- Überlagerung unterschiedlicher Funktionen (Aufenthalt, RTW, Taxis, unerlaubtes Kurzparken)
- wenig einladend
- schlecht einsehbar

Umfeld

- Kleingärten durch Neubau Parkplatz gefährdet
- Beeinträchtigung der Nachbarschaft

Aufgabe Freiraumplanung

- Aufwertung/Gestaltung Vorplatz
- alternative Parkplatzlösungen (z.B. Parkdeck)
- Vorschläge für Sicht- und Lärmschutz



Evangelisches Krankenhaus Hagen – Haspe

BESTAND
Gesamtplan



PLANUNG Gesamtplan



Betrachtung der Teilbereiche

1. Erschließung Büddinghardt
2. Parkplatz (in Varianten)

Evangelisches Krankenhaus Hagen – Haspe

BESTAND Gesamtplan

Zufahrten und Stellplätze

- Erschließung Mitarbeiter und Besucher über Brusebrink und Büddinghardt
- Zufahrt und Abfahrt Büddinghardt; sehr beengt zweispurig, unübersichtlich
- Mitarbeiterstellplätze nur zu geringen Teilen beschränkt und zugewiesen >> viel Suchverkehr
- Stellplätze im Bestand:

Mitarbeiterstellplätze : 97

Besucher+Mitarbeiter : 175

freie Stellplätze: 49

321



Evangelisches Krankenhaus Hagen – Haspe

PLANUNG Gesamtplan

Zufahrten und Stellplätze

Erschließung für Mitarbeiter
über Brusebrink und
Büddinghardt

- langfristig keine Zufahrt
mehr über Brusebrink
- Mitarbeiterstellplätze
beschränkt u. zugewiesen
>> kein Suchverkehr

Erschließung für Besucher

- künftig nur über
Büddinghardt
- Zufahrt und Abfahrt
jeweils einspurig
- Besucherstellplätze nur im
Parkhaus
>> kein Suchverkehr

• Anzahl vorher: 321

• Stellplatzanzahl nachher:

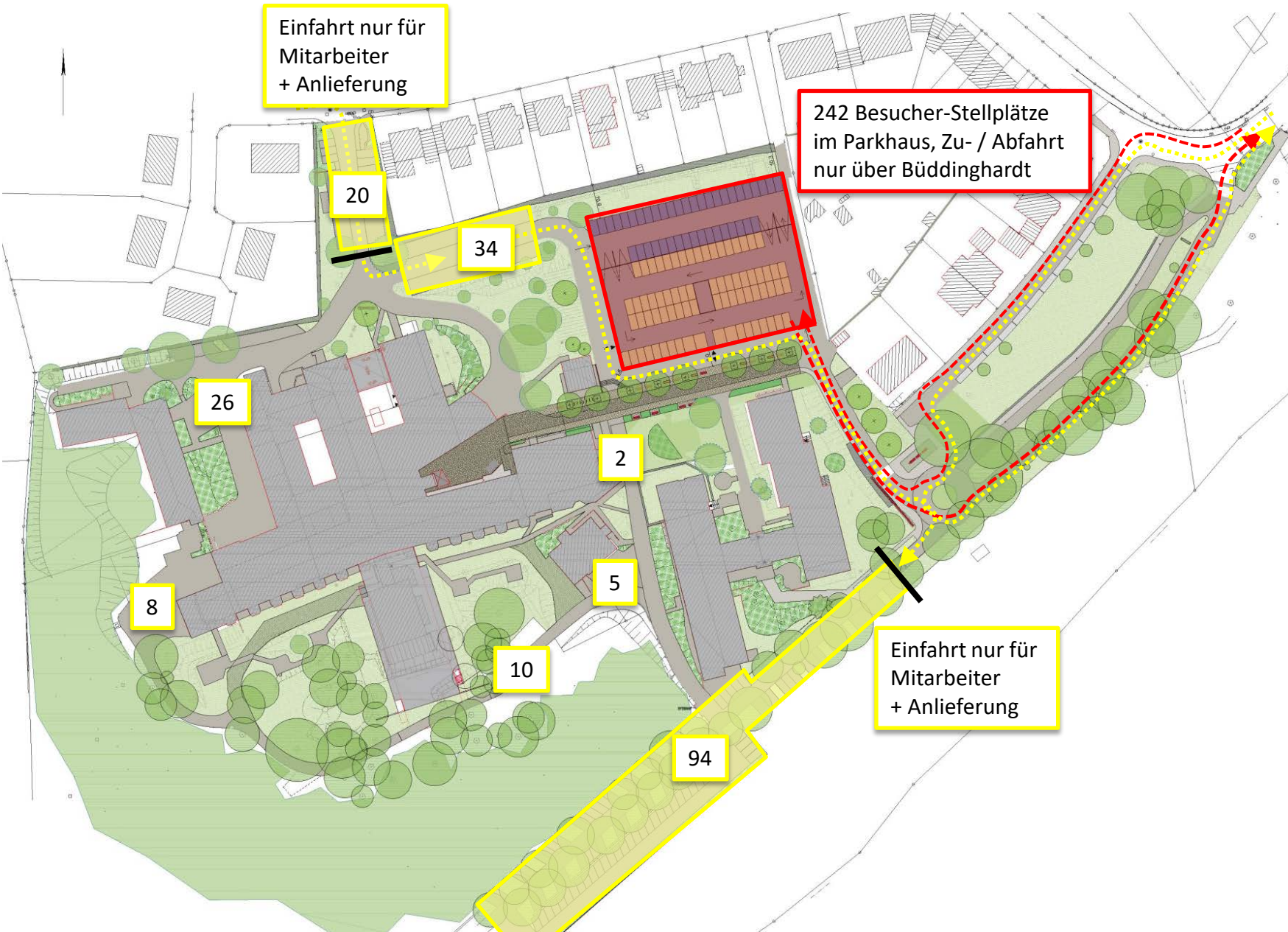
Mitarbeiter :	199
---------------	-----

Besucher :	242
------------	-----

Einfahrt nur für
Mitarbeiter
+ Anlieferung

242 Besucher-Stellplätze
im Parkhaus, Zu- / Abfahrt
nur über Büddinghardt

Einfahrt nur für
Mitarbeiter
+ Anlieferung



Evangelisches Krankenhaus Hagen – Haspe

Teilbereich 1 Erschliessung Büddinghardt

Bestand



Evangelisches Krankenhaus Hagen – Haspe

Teilbereich 1 Erschliessung Büddinghardt

PLANUNG VARIANTE 01

- Verkehrsplanung Planungsgruppe MWM
Niedermeier Siebenmorgen GbR
(nachrichtlich übernommen)
- Trennung von Fahrspuren + Gehweg
 - erhöhte Sicherheit
 - Schaffung von Barrierefreiheit
 - mehr Fahrkomfort
- Abpflanzung durch halbhohe Hecken als
Sichtschutz für Anwohner
- vorab nutzbar als Baustraße für die
Umbauphase des Krankenhauses wegen
Konflikten Bauverkehr und Klinikandienung



Teilbereich 1
Erschliessung Büddinghardt

PLANUNG VARIANTE 02

Konzept noch nicht durch
Verkehrsplanung fachlich geprüft!

- Zufahrt über bestehende Anliegersraße
Büddinghardt
→ kein Neubau weiterer Fahrspur notwendig
- optional Ersatzparkplatz für Anlieger + MA
- Trennung von Fahrspuren + Gehweg
→ erhöhte Sicherheit
→ Schaffung von Barrierefreiheit
→ mehr Fahrkomfort



Evangelisches Krankenhaus Hagen – Haspe

Teilbereich 1 Erschliessung Büddinghardt

PLANUNG Parkplatz Büddinghardt

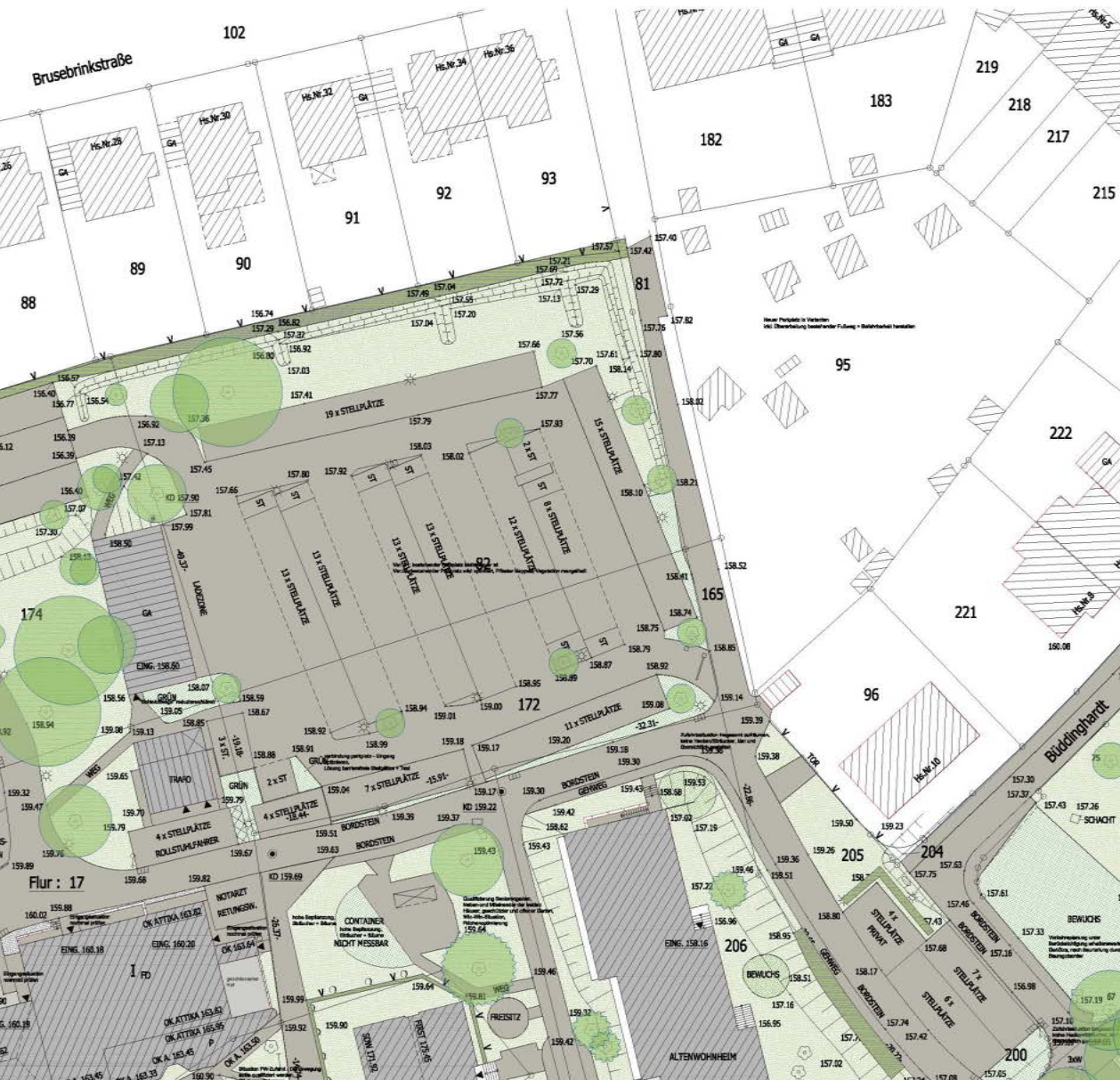
- Schaffung zusätzlicher, beschränkter und geordneter Mitarbeiterstellplätze am Büddinghardt
- Bestand: 49 freie Stellplätze entlang der Straße
- Planung: 94 beschränkte Stellplätze nach neuem Kreisel
- dafür Rückbau Garagen
- Erhalt des wertvollen Baumbestandes



Evangelisches Krankenhaus Hagen – Haspe

Teilbereich 2
Parkplatz

BESTAND



Evangelisches Krankenhaus Hagen – Haspe

Teilbereich 2 Parkplatz

PLANUNG Variante 1A: Erweiterung ebenerdig

Anzahl Stellplätze

Bestand:	141-29= 112	(wg. Umbau Magistrale)
Erweiterung:	85	
gesamt:	197	

davon zeitlich beschränkt: 85 / sonst
qualifizierte Lärmschutzwand erforderlich

Vorteile

- geringer Aufwand, da die Flächen „zur Verfügung“ stehen...



Evangelisches Krankenhaus Hagen – Haspe

Teilbereich 2
Parkplatz

PLANUNG Variante 1B: Erweiterung ebenerdig und Sanierung

Anzahl Stellplätze

gesamt: **227** (mit Umbau Magistrale)

davon zeitlich beschränkt: > 85 /sonst
qualifizierte Lärmschutzwand erforderlich

Vorteile

- übersichtliche Stellplatzanlage
- komfortable Oberflächen





Teilbereich 2 Parkplatz

PLANUNG

Variante 2: Parkpalette 2-geschossig

Anzahl Stellplätze

Gesamt: 242

Davon zeitlich beschränkt: -

Vorteile

- höchste Stellplatzanzahl
- geringster Flächenbedarf
- Erhalt Kleingärten, politische Akzeptanz

Nachteile

- Wegfall bestehender Parkplätze für die Bauzeit
- Erstellung temporärer Parkplätze am Büddinghardt



Evangelisches Krankenhaus Hagen – Haspe

Teilbereich 2 Parkplatz

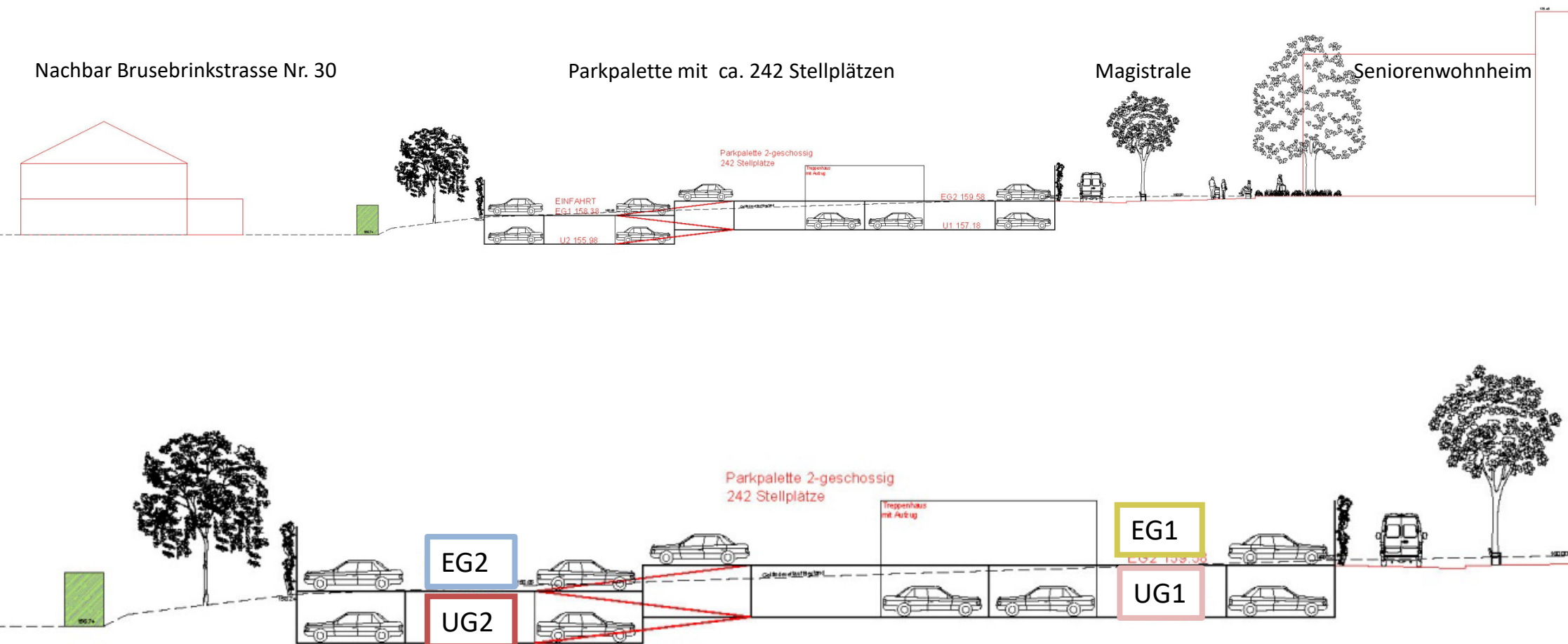
PLANUNG Variante 2: Parkpalette 2-geschossig

Nachbar Brusebrinkstrasse Nr. 30

Parkpalette mit ca. 242 Stellplätzen

Magistrale

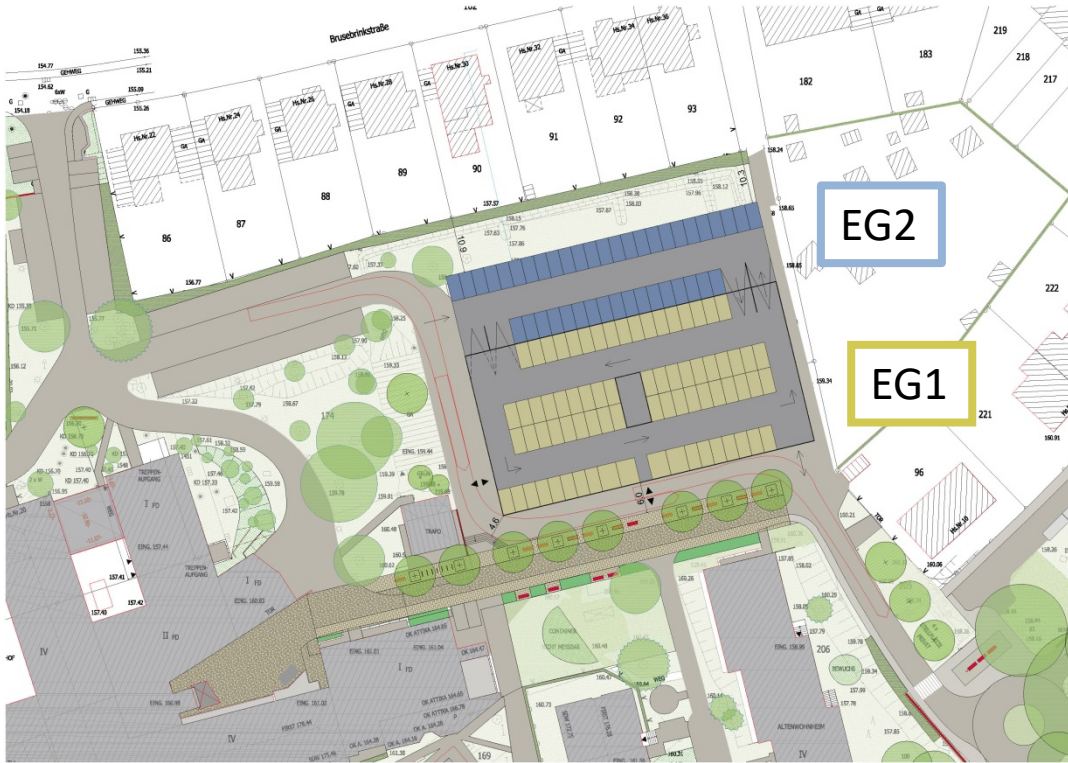
Seniorenwohnheim



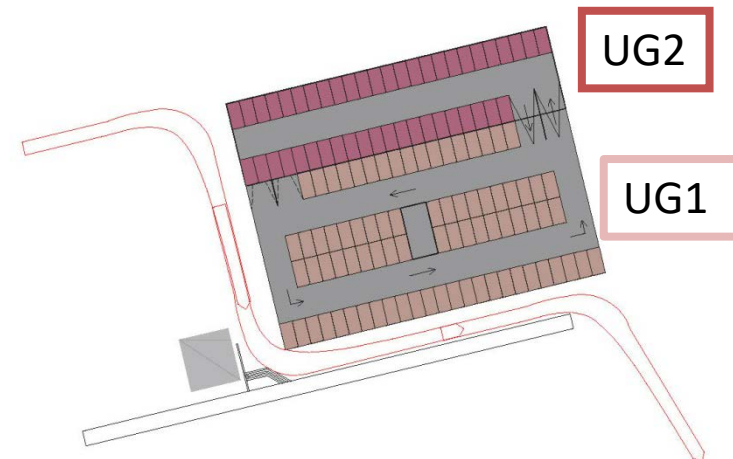
Evangelisches Krankenhaus Hagen – Haspe

Teilbereich 2
Parkplatz

PLANUNG
Variante 2: Parkpalette 2-geschossig



EG 1	74 Stellplätze
EG 2	42 Stellplätze
UG 1	80 Stellplätze
UG 2	<u>46 Stellplätze</u>
gesamt	242 Stellplätze



Evangelisches Krankenhaus Hagen – Haspe

Teilbereich 2
Parkplatz

PLANUNG Provisorische Stellplätze Büddinghardt

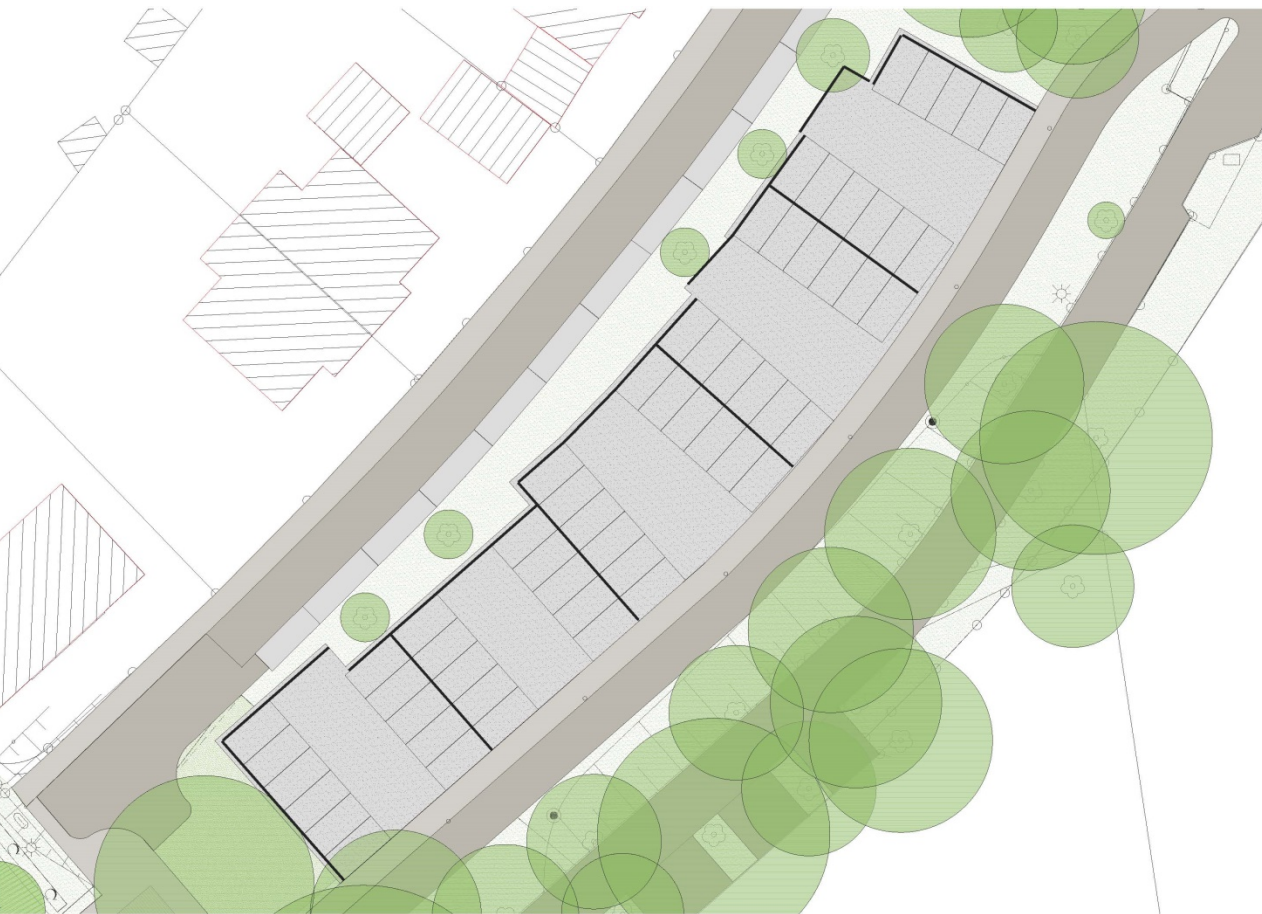
Anzahl Stellplätze
gesamt: 66

Vorteile

- relativ kostengünstige Zwischenlösung
- optional vorher als Lagerplatz für Neubau Komfortstation nutzbar
- Kompletter Rückbau möglich



Beispiel Schotterparkplatz mit Rundholzeinfassung





KONTAKT

BIMBERG Landschaftsarchitekten
Lenninghauser Weg 1
58640 Iserlohn

Tel: 02378 – 2210
Fax: 02378 – 2055

bimberg@la-bimberg.de

www.la-bimberg.de