



ÖFFENTLICHER VORSCHLAG ZUR TAGESORDNUNG

Absender:

Fraktion Bürger für Hohenlimburg /Piraten Hagen

Betreff:

Sanierungsplan Richard-Römer-Lennebad
hier: Attraktivierungsmaßnahmen

Beratungsfolge:

12.03.2019 Kommission für Beteiligungen und Personal

Beschlussvorschlag:

Die HVG wird beauftragt, den durch die Firma Rohling Planung GmbH vorgelegten Sanierungsplan für das Richard-Römer-Lennebad um eine konkrete Beschreibung sowie Kostenaufstellung des Moduls „Erweiterung Kleinkinderbereich“ zu ergänzen.

Kurzfassung

entfällt

Begründung

Siehe Anlage



Inklusion von Menschen mit Behinderung

Belange von Menschen mit Behinderung

☒ sind nicht betroffen

Kurzerläuterung:

1. März 2019

Herrn Oberbürgermeister

Erik O. Schulz

-im Hause-

Vorschlag zur Tagesordnung gemäß § 6 (1) der Geschäftsordnung für die Sitzung der Kommission für Beteiligungen und Personal am 12. März 2019: Sanierungsplan Richard-Römer-Lennebad, hier: Attraktivierungsmaßnahmen

Sehr geehrter Herr Oberbürgermeister,

für die Sitzung der Kommission für Beteiligungen und Personal am 12. März 2019 erbitten wir die Aufnahme des Tagesordnungspunktes:

Sanierungsplan Richard-Römer-Lennebad, hier: Attraktivierungsmaßnahmen

Beschlussvorschlag: Die HVG wird beauftragt, den durch die Firma Rohling Planung GmbH vorgelegten Sanierungsplan für das Richard-Römer-Lennebad um eine konkrete Beschreibung sowie Kostenaufstellung des Moduls „Erweiterung Kleinkinderbereich“ zu ergänzen.

Begründung: Der Sanierungsplan stellt zwar die Möglichkeit einer Attraktivierungsmaßnahme „Erweiterung Kleinkinderbereich“ grob dar, wobei die Bezeichnung „Erweiterung Kleinkinderbereich“ irreführend ist, da sie suggerieren könnte, dass ein bereits vorhandener Kleinkinderbereich vergrößert werden soll. Tatsächlich ist ein solcher Bereich bis dato gar nicht vorhanden und müsste komplett neu geschaffen werden, und zwar durch einen Anbau. Der Sanierungsplan verzichtet sodann auf nähere Ausführungen und Beschreibungen eines solchen Kleinkinderbereichs mit Liegeflächen, dies mit der Begründung: „Ausführung ist baulich nicht gesichert! (Überschwemmungsbereich Lenne + Verlauf Grundstücksgrenzen) Alternative wird noch gesucht!“. In der HVG-Aufsichtsratssitzung am 25. Februar 2019 führte HVG-Geschäftsführer Christoph Köther hierzu näher aus (siehe Vorlage Drucksachen-Nr. 10/19): „Ebenso nicht in den Kosten enthalten sind etwaige Attraktivierungsmaßnahmen wie die Schaffung eines Kleinkinderbereichs samt Liegeflächen in einem neu zu bauenden seitlichen Anbau an die Schwimmhalle, da hier aufgrund der Lage des Gebäudes im Überflutungsbeereich der Lenne eine Baugenehmigung als eher unwahrscheinlich angesehen wird.“



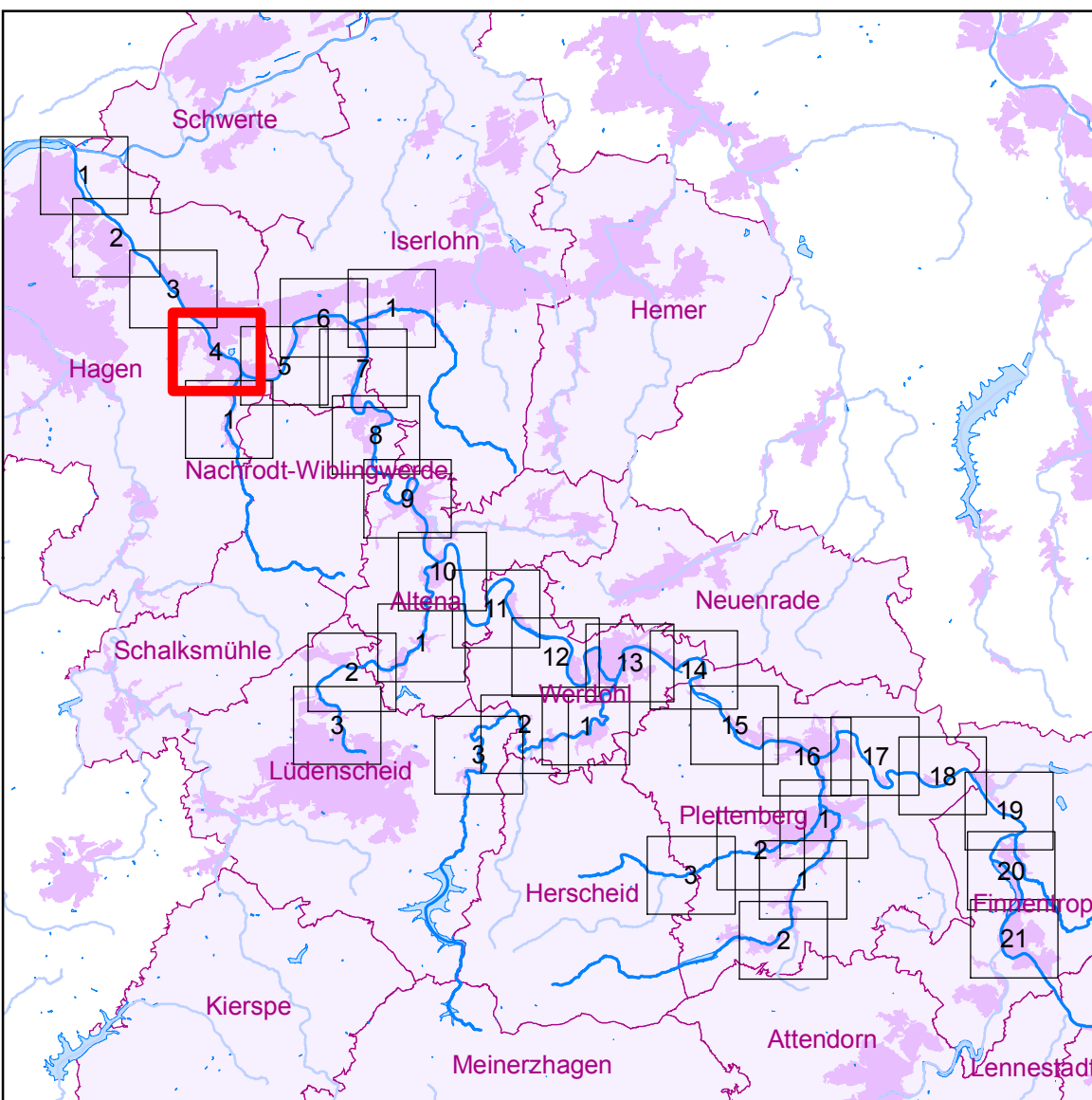
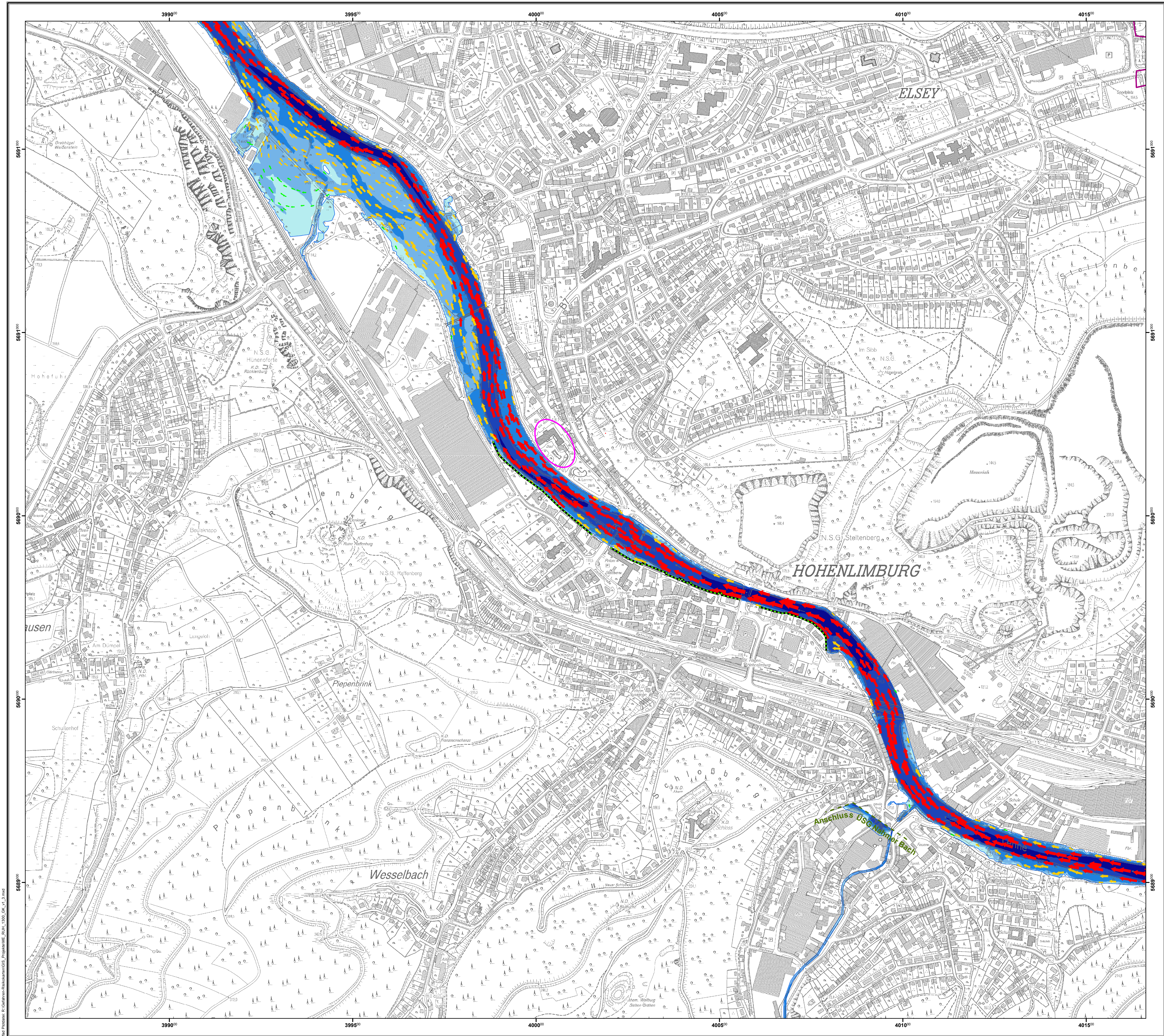
Fraktion
Bürger für Hohenlimburg / Piraten Hagen
Rathausstraße 11
58095 Hagen
☎ 02331 – 207 4338/4336
Fax: 02331 – 207 4335

Hierzu ist anzumerken, dass das Gebäude sowie das gesamte „Baugrundstück für den Gemeinbedarf“ im beigefügten, gültigen Bebauungsplan (Anlage 1) **eindeutig nicht** im Überflutungs- bzw. Überschwemmungsbereich liegen. Im Vorfeld der Errichtung des Lenneparks sowie des „Städtischen Hallenbads Hohenlimburg“ (heute: Richard-Römer-Lennebad) hatte die Stadt Hohenlimburg den gesamten Bereich um mehrere Meter Erdreich aufschütten lassen, eben um sicher zu stellen, dass sich Park und Hallenbad in einer überflutungsgeschützten Lage befinden. Dieser Status gilt bis heute, wie den entsprechenden Hochwassergefahrenkarten der Bezirksregierung Arnsberg zu entnehmen ist (Anlagen 2, 3). Selbst bei extremem Hochwasser befindet sich das „Baugrundstück für den Gemeinbedarf“ inklusive Richard-Römer-Lennebad außerhalb des Überschwemmungsbereichs (siehe Anlage 3). Von daher ist die Behauptung, wonach „eine Baugenehmigung als eher unwahrscheinlich angesehen wird“, nicht nachvollziehbar.


Unabhängig davon, ob man einen solchen Anbau zur Attraktivierung des Richard-Römer-Lennebades am Ende tatsächlich realisieren möchte, sollte dieses Modul daher durchkalkuliert werden, um einen kompletten Überblick bzgl. der Sanierungsoptionen für das Richard-Römer-Lennebad zu gewinnen.

Mit freundlichen Grüßen

i.A. Frank Schmidt



- Überschwemmungsgrenze der Gebiete ohne technischen Hochwasserschutz
- Wassertiefen - Gebiete ohne technischen Hochwasserschutz
- 0 - 0,5 m
 - 0,5 - 1 m
 - 1 - 2 m
 - 2 - 4 m
 - > 4 m
- Wassertiefen - geschützte Gebiete
- 0 - 0,5 m
 - 0,5 - 1 m
 - 1 - 2 m
 - 2 - 4 m
 - > 4 m
- Fließgeschwindigkeiten
- > 0,2 bis 0,5 m/s
 - > 0,5 bis 2 m/s
 - > 2 m/s
- Hochwasserschutzanlagen
- Deiche, Wände, Stauhaltungsdamme, Sperrbauwerke
 - Mobile Elemente
 - Gesteuerte Flutpolder / Hochwasserrückhaltebecken
- Sonstiges
- Sonstige Gewässerflächen
 - Kreisgrenze
 - Gemeindegrenze
 - Pegel



Bezirksregierung Arnsberg
Seibertstraße 1, 59821 Arnsberg

EG-Hochwasserrisikomanagement-Richtlinie

**Hochwassergefahrenkarte
Lenne**

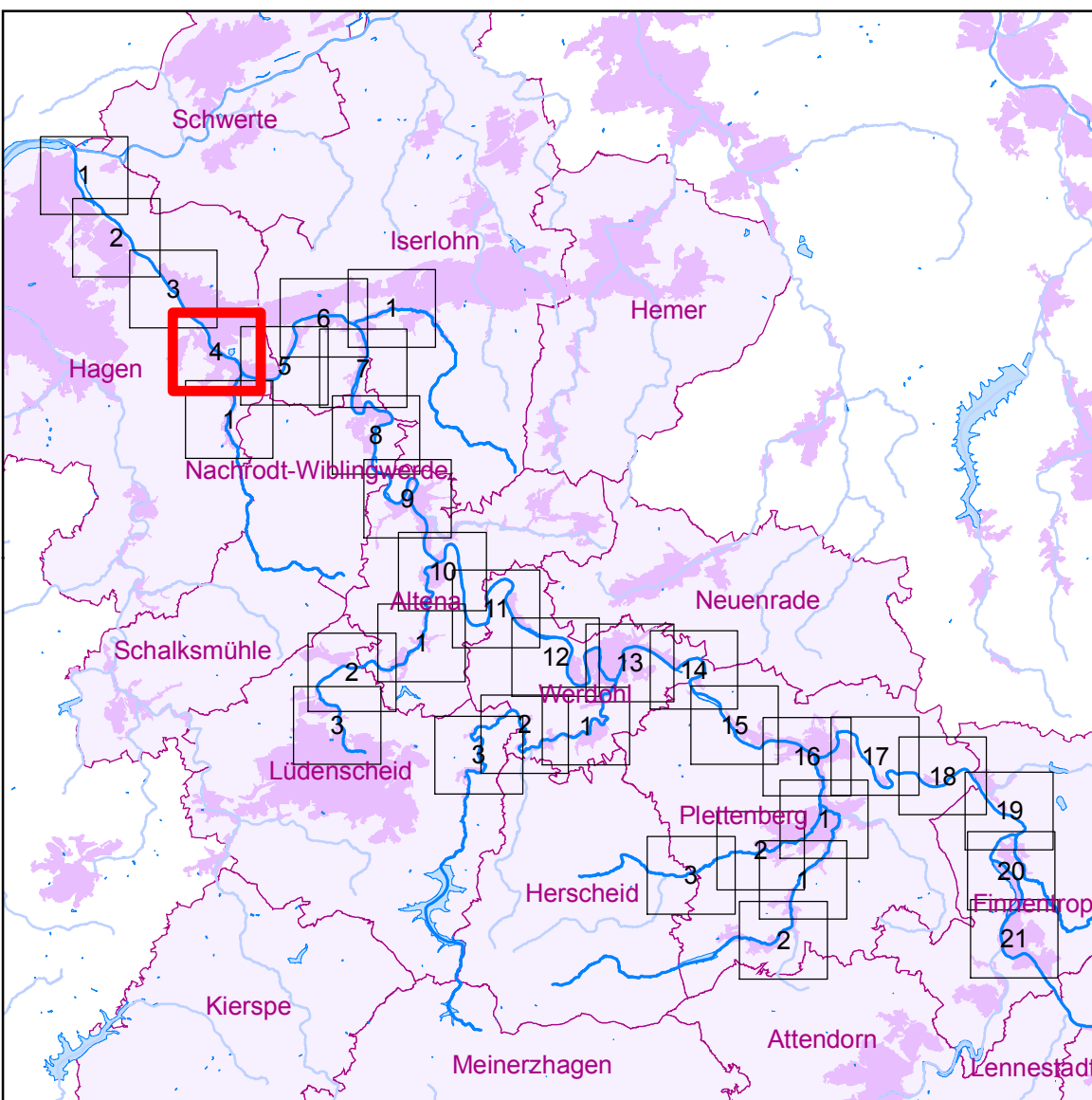
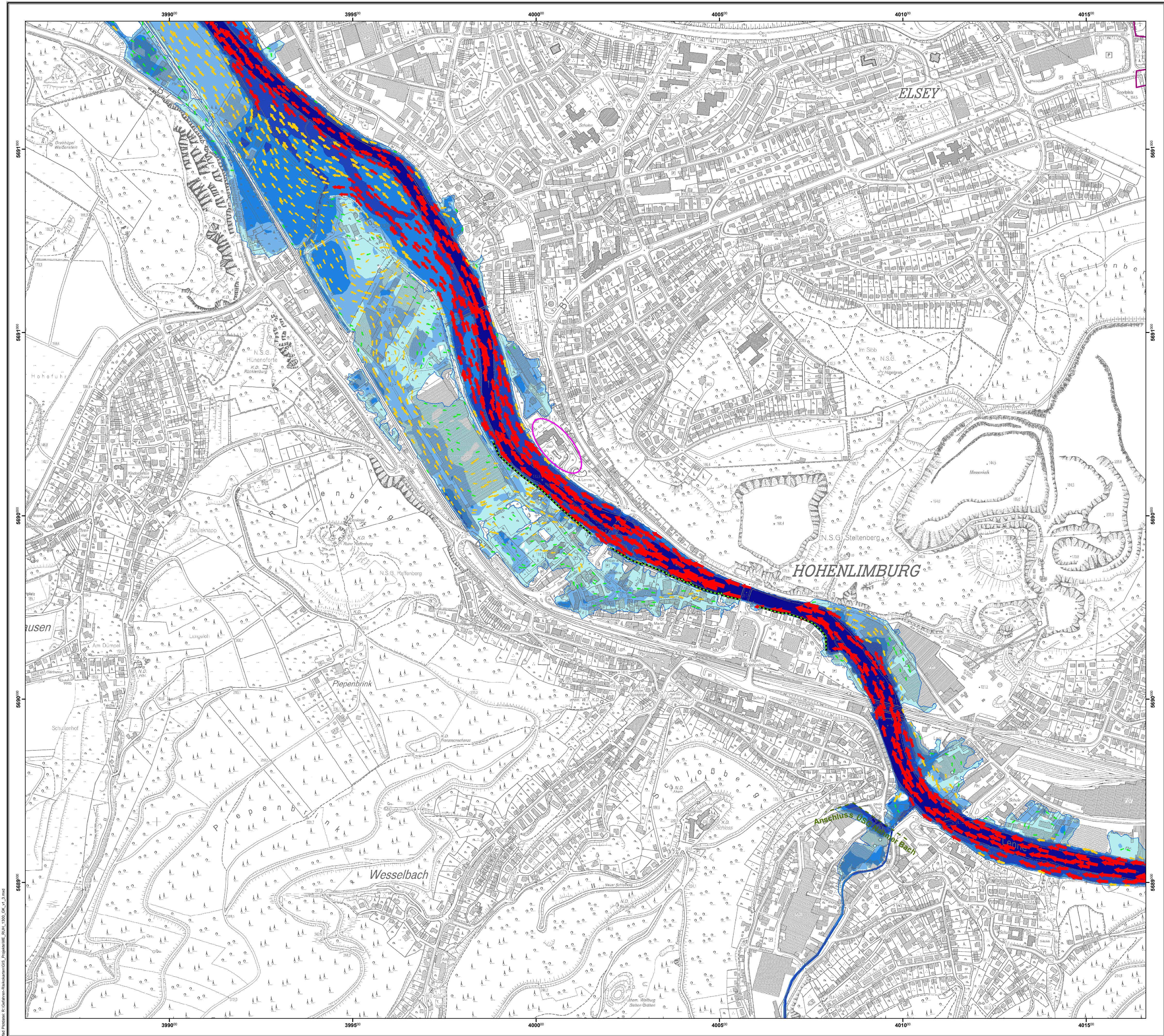
Flussgebietseinheit: **Rhein**
Teileinzugsgebiet: **Ruhr**

Hochwasserszenario **HQ₁₀**

Maßstab 1 : 5.000	07/2013	Kartenblatt: 4/21
-------------------	---------	--------------------------


Bezirksregierung Arnsberg, Dez. 54/Hyrotec GmbH, Aachen

Az: 54.03.07 - ME_RUH_1300 - 0713



- Überschwemmungsgrenze der Gebiete ohne technischen Hochwasserschutz
- Wassertiefen - Gebiete ohne technischen Hochwasserschutz
- 0 - 0,5 m
 - 0,5 - 1 m
 - 1 - 2 m
 - 2 - 4 m
 - > 4 m
- Wassertiefen - geschützte Gebiete
- 0 - 0,5 m
 - 0,5 - 1 m
 - 1 - 2 m
 - 2 - 4 m
 - > 4 m
- Fließgeschwindigkeiten
- > 0,2 bis 0,5 m/s
 - > 0,5 bis 2 m/s
 - > 2 m/s
- Hochwasserschutzanlagen
- Deiche, Wände, Stauhaltungsdamme, Sperrbauwerke
 - Mobile Elemente
 - Gesteuerte Flutpolder / Hochwasserrückhaltebecken
- Sonstiges
- Sonstige Gewässerflächen
 - Kreisgrenze
 - Gemeindegrenze
 - Pegel

0 100 200 400 Meter

 **Bezirksregierung Arnsberg**
Seibertstraße 1, 59821 Arnsberg

EG-Hochwasserrisikomanagement-Richtlinie

Hochwassergefahrenkarte
Lenne

Flussgebietseinheit: **Rhein**
Teileinzugsgebiet: **Ruhr**

Hochwasserszenario
Extremhochwasser

Maßstab 1 : 5.000 | 07/2013 | Kartenblatt: 4/21

Bezirksregierung Arnsberg, Dez. 54/Hyrotec GmbH, Aachen

Az: 54.03.07 - ME_RUH_1300 - 0713