

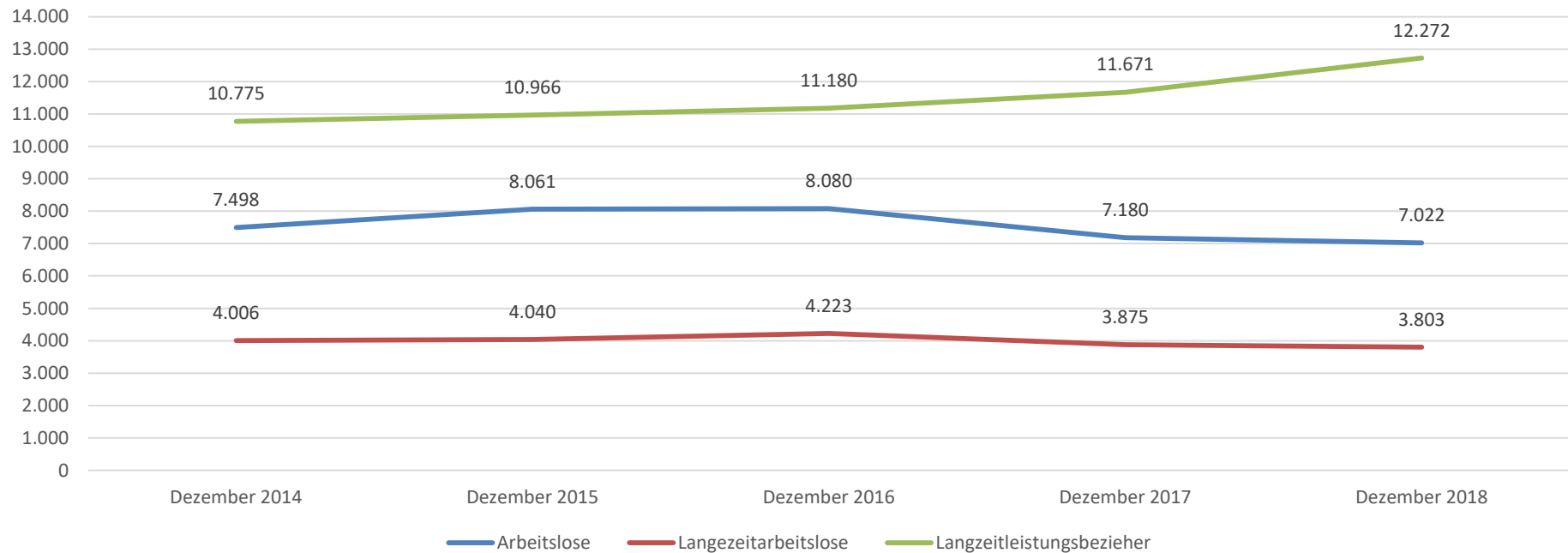
Jobcenter Hagen - 2019



Sozialausschuss 05. Februar 2019

- Eröffnung Jugendberufsagentur
- Eröffnung Job Future
- Beitritt zu nrw.inklusiv
- Einkauf „Telefonie Servicecenter SGB II“
- Einführung eAkte
(Bearbeitungsdauer bei Anträgen im Durchschnitt bei 7,8 Tagen)
- Aktionswoche „Einstellungssache“ mit Besuch aus der BA-Zentrale

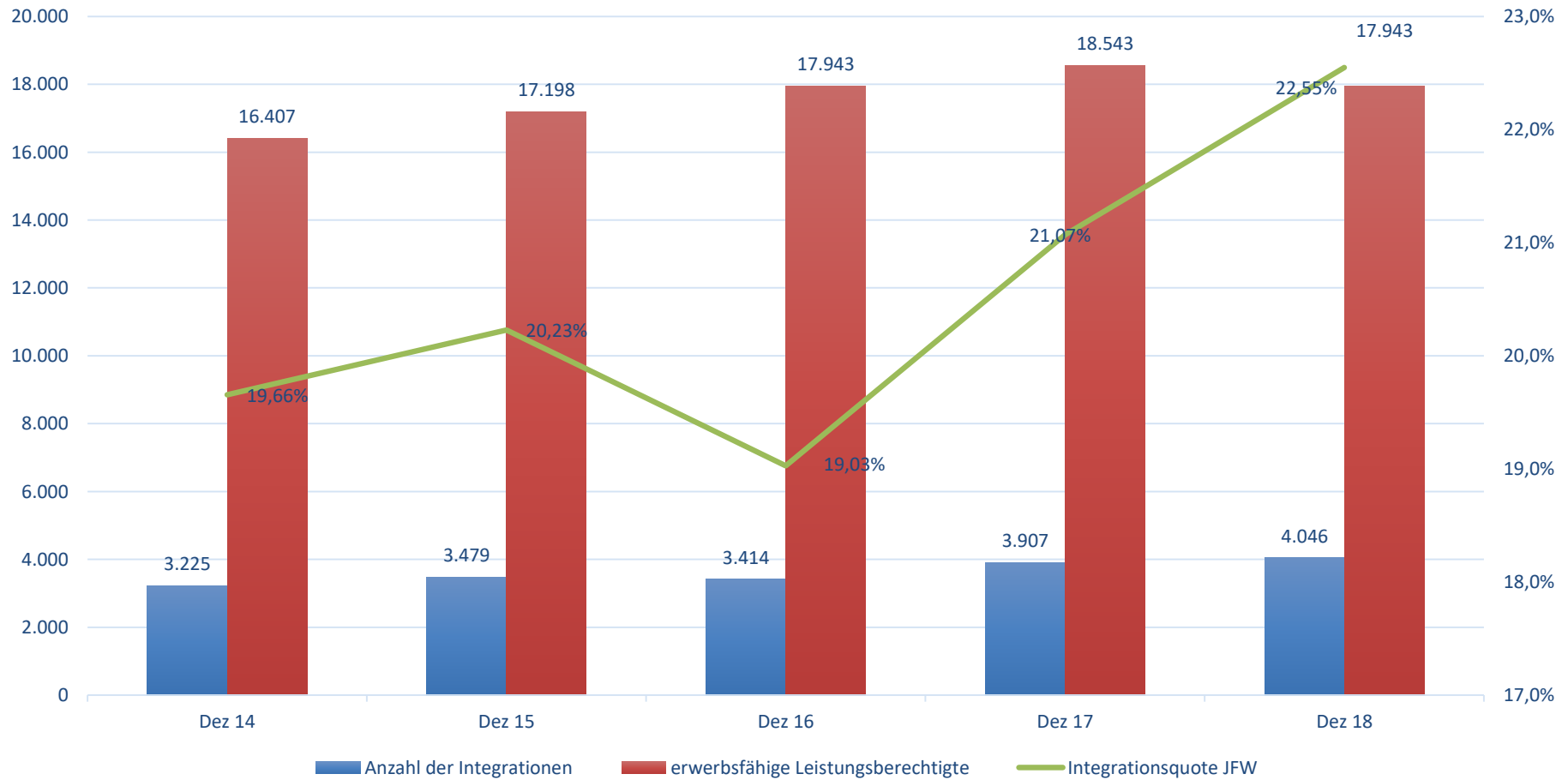
Eckwerte des Arbeitsmarktes (1/6)



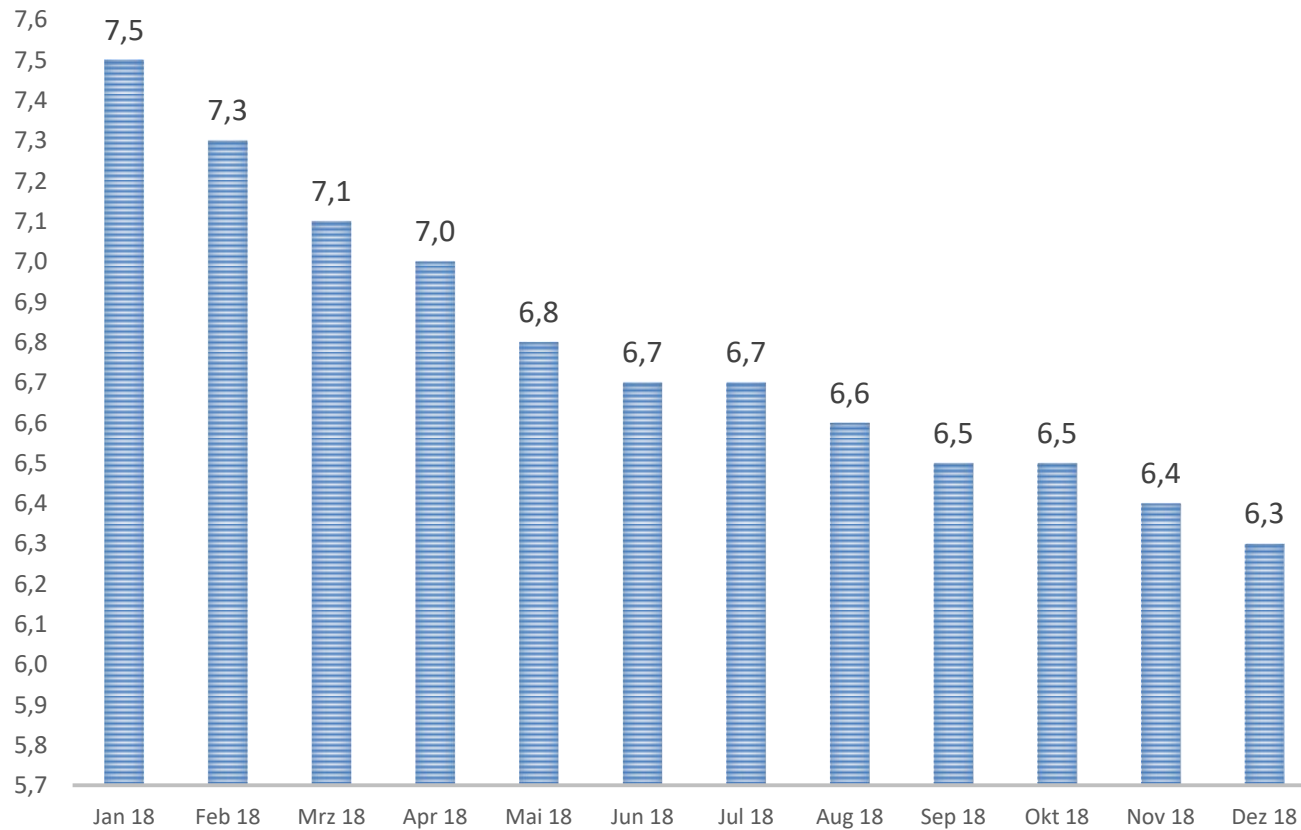
- Bestand an Arbeitsuchenden insgesamt: 12.545
- Bestand an Arbeitslosen insgesamt: 7.022
→ davon 54,2% (3.803) Langzeitarbeitslose
- Langzeitleistungsbezieher: 12.272
- Erwerbsfähige Leistungsberechtigte: 17.604
- Nicht erwerbsfähige Leistungsberechtigte: 8.089
- Bedarfsgemeinschaften: 12.173

Eckwerte des Arbeitsmarktes (2/6)

Integrationen in den Arbeitsmarkt

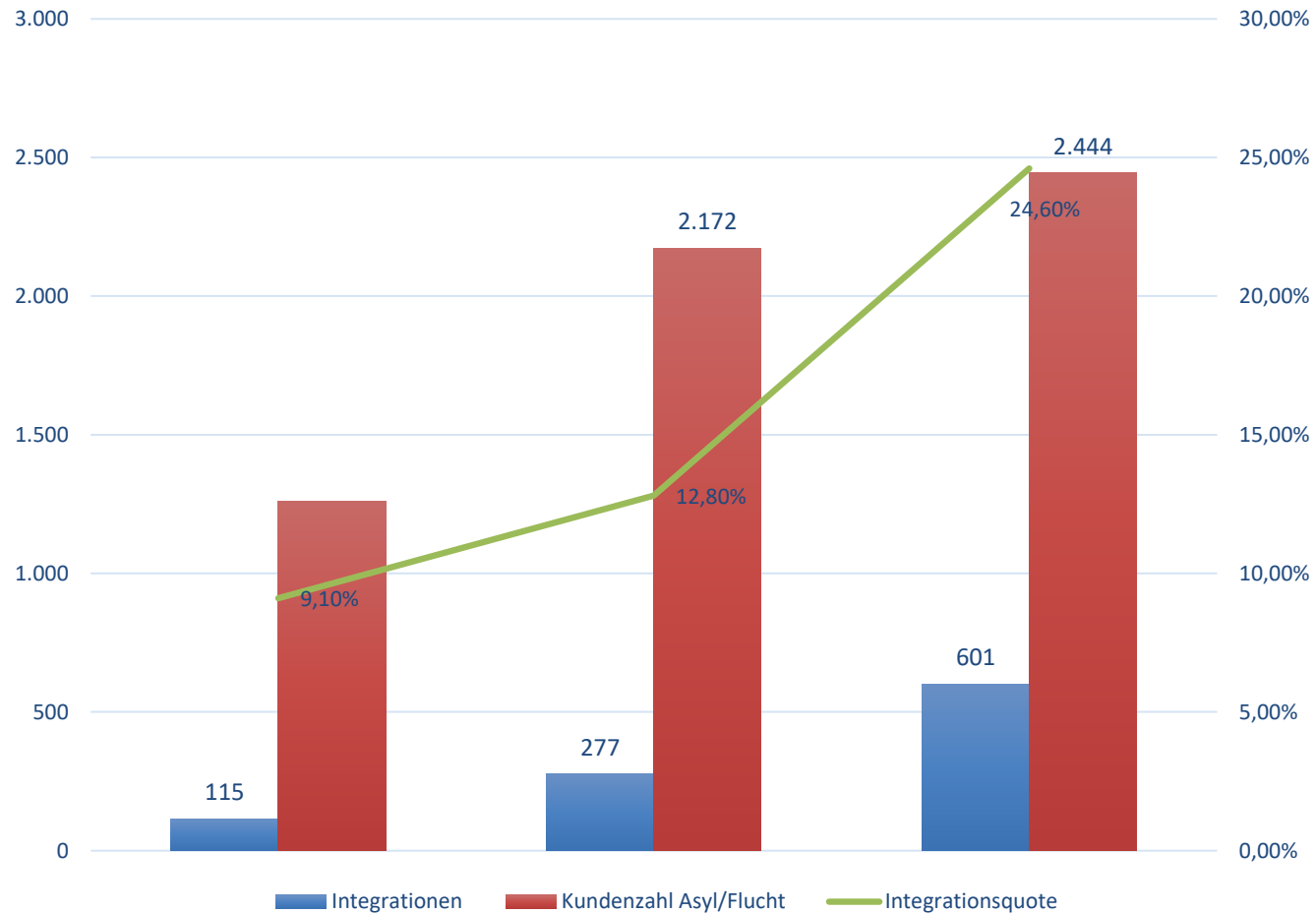


Jugendarbeitslosigkeit



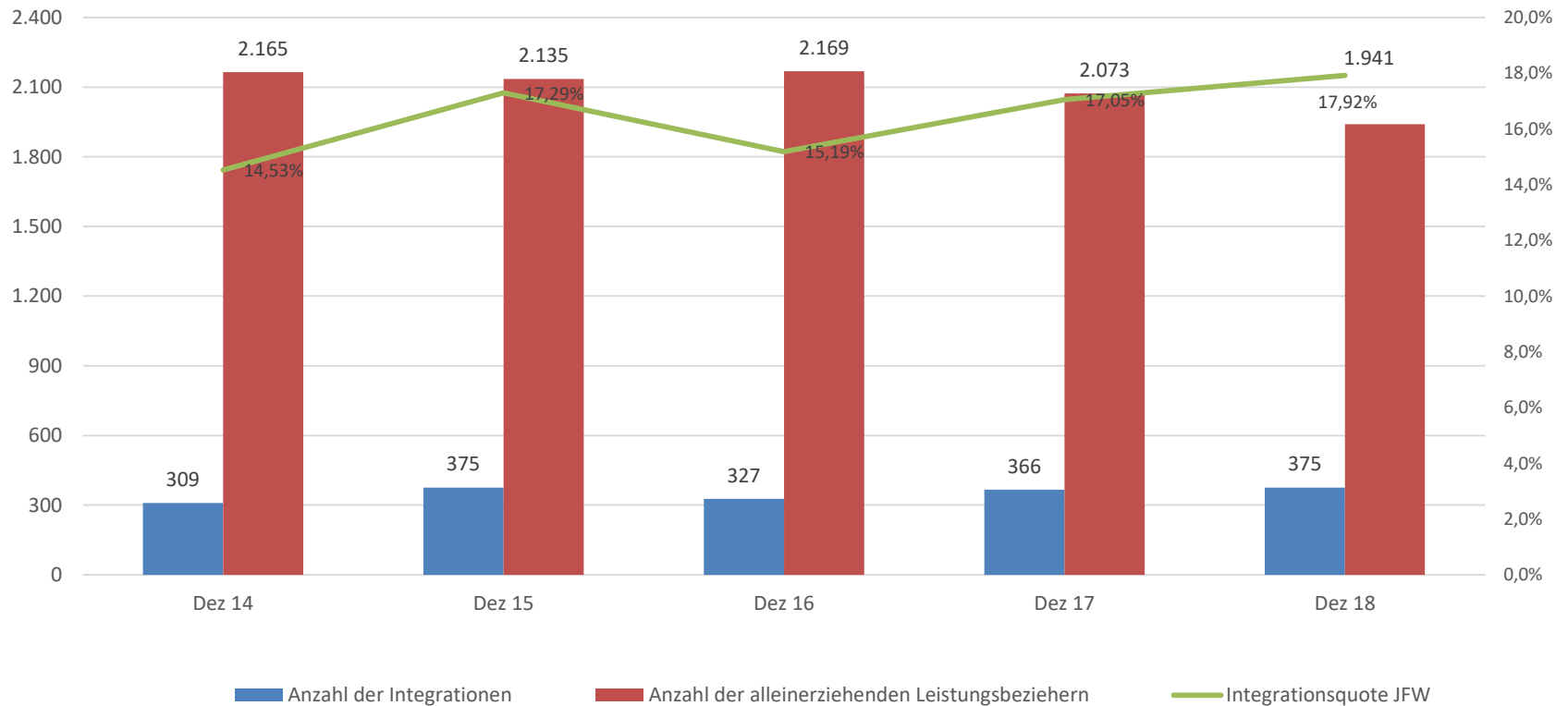
Eckwerte des Arbeitsmarktes (4/6)

Integrationen Asyl/Flucht



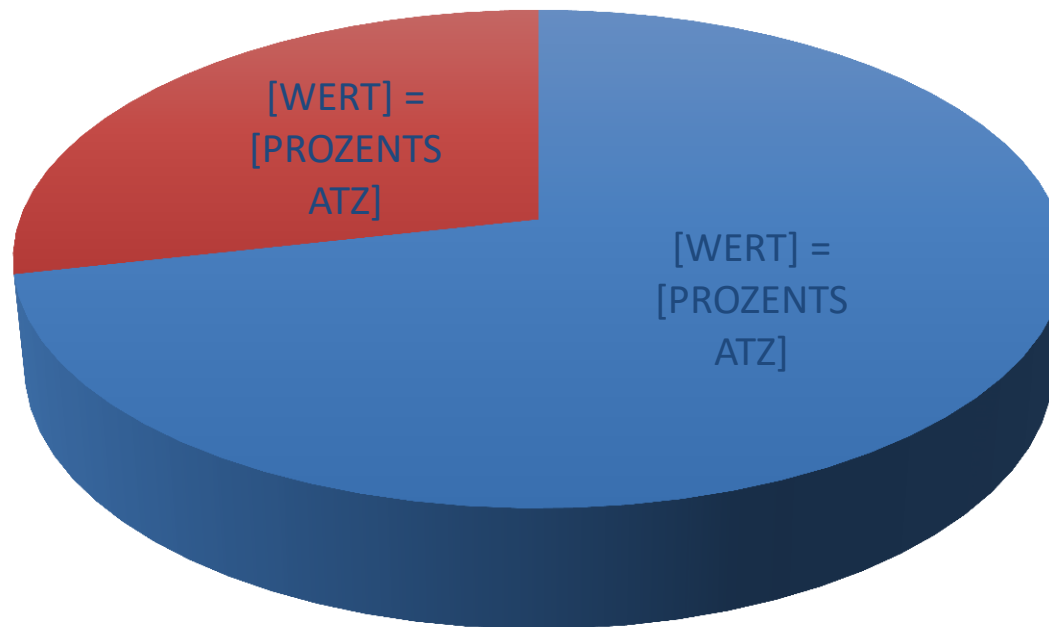
Eckwerte des Arbeitsmarktes (5/6)

Integrationen Alleinerziehender



Berufliche Weiterbildung 2018

600 Förderungen der beruflichen Weiterbildung



■ FbW nicht abschlußorientiert

■ FbW abschlußorientiert

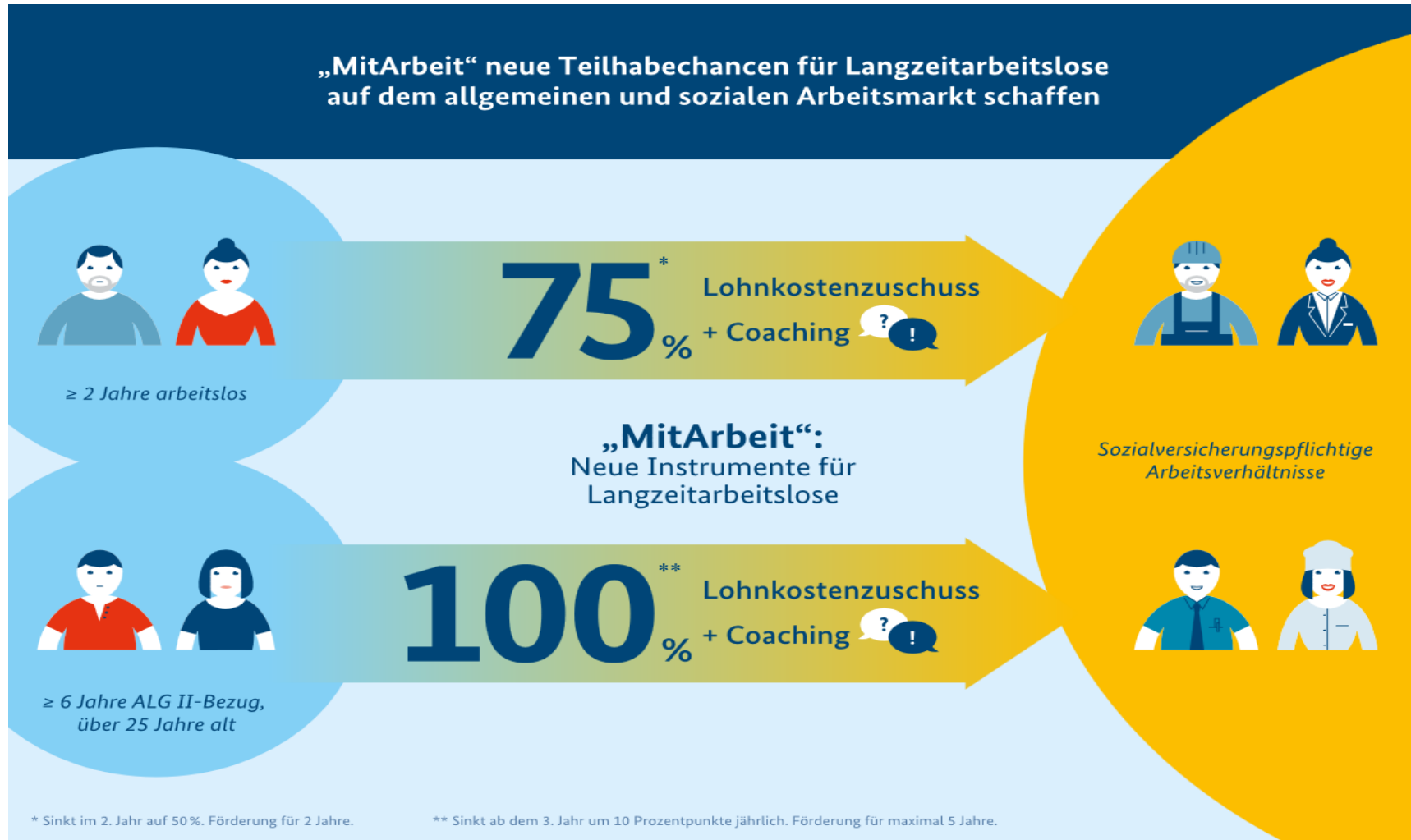
Qualifizierungsbereiche:

- **Abschlussorientierte Maßnahmen:**
 - Industriemechaniker
 - Berufskraftfahrer (Personen und Güterverkehr)
 - Steuerfachangestellte
 - FK Lagerlogistik
 - Erzieher
 - etc.
- **Anpassungsqualifizierungen**
 - Berufskraftfahrer/Auslieferungsfahrer
 - Betreuungskraft Alltagsbegleiter
 - Pflegehelfer
 - Schweißer
 - FK Schutz und Sicherheit
 - Buchhalter
 - Verkaufshilfe
 - etc.

Aktuelle Zahlen für Hagen*	
erwerbsfähige Leistungsberechtigte (ELB)	18.114
ELB 25 Jahre und älter	14.282
ELB mit einer Verweildauer von 6 Jahren und länger im Regelleistungsbezug	4.989
ELB ohne Einkommen aus Erwerbstätigkeit (im Juni 2018)	3.710

* Quelle: Statistik der Bundesagentur für Arbeit Juni 2018 Datenstand: November 2018

Umsetzungsstand und Aktivitäten § 16i SGB II (2/5)



Umsetzungsstand und Aktivitäten § 16i SGB II (3/5)

- über 500 potentiell geeignete und motivierte Kundinnen und Kunden des JC Hagen identifiziert
- 3 eigene Coaches des JC Hagen zur individuellen Beratung und Betreuung von Kundinnen und Kunden bis April 2019

Seit November 2018:
Gruppeninformationen
mit insgesamt 210
Kundinnen und Kunden
des JC Hagen

bis Ende Februar 2019:
53 angebahnte
Beschäftigungsverhältnisse
(Ziel 2019: 181)

aktuell über 140
Beschäftigungsmöglichkeiten
bei insgesamt
17 Unternehmen am
Standort Hagen

Umsetzungsstand und Aktivitäten § 16i SGB II (4/5)

Nr. AG	Arbeitgeber	Anzahl Plätze besetzt// Anträge gestellt
1	AWO	9
2	Diakonie	4
3	Caritas	7
4	CVJM	2
5	Werkhof	18
6	Honselstube	1
7	L.C. Protective	1
8	Ev.-Luth.-Kirche	1
9	Reimann Reisen	1
10	Aidshilfe	1
11	BzH	4
12	Biologische Station	1
13	Gronewold	1
14	Schnitzelhaus	1
15	Menüdienst	1
	Insgesamt	53

Einsatzmöglichkeiten:

- Büro, Verwaltung, Organisation, Telefon, Rezeption
- Hausmeisterhelfer, Hauswirtschaft, Küchenhilfe Sicherheitskraft, Servicekraft
- Möbelaufbau, Möbeltransport
- Maler, Trockenbau
- Betreuungshelfer, Kinderbetreuung
- Stromsparberater, Assistenz, Aufklärung
- Lieferservice, Servicefahrer

Umsetzungsstand und Aktivitäten § 16i SGB II (5/5)

Sachstand Beschäftigungsmöglichkeiten Stadt Hagen und städtische Beteiligungsgesellschaften

Fachbereich	Anzahl der geplanten Stellen	Beschäftigungsansatz	Sachstand
TFD	3 bis 4	Mitarbeiter/in Scandienst	Die Verantwortlichen wurden durch das JC per Email zwecks Terminabstimmung kontaktiert. Persönliche Gespräche bis Ende Februar 2019. Beginn der Einstellungen spätestens Ende I. Quartal 2019
48	1	Aufsicht Bücherei	
	1 bis 2	Aufsicht VHS	
55	2	Veranstaltungsmitarbeiter/in	
	2	Betreuung Notunterkünfte	
	10	Hauswirtschaftshilfen	
69	1	Taubenhaus	
	1	Dokumentation Problemimmobilien	
	1	Mitarbeiter/in Tierheim	
SZS	2 bis 3	Kontrolle Sportstätten	
	2 bis 4	Platzpflege	
65	20 bis 30	Reinigung u. Hausmeisterdienste	
45 bis 61			

Unternehmen	Anzahl der geplanten Stellen	Beschäftigungsansatz	Sachstand
HVG	noch offen	noch offen	abschließende Klärung ausstehend
BSH	1 bis 2	noch offen	abschließende Klärung ausstehend
HEB	10	noch offen	abschließende Klärung ausstehend
WBH	20	noch offen	Einstellungen vor. ab 04/05 2019
Werkhof	20	u. a. Bereich Sozialkaufhaus	Einstellungen erfolgten zum 01.01.2019
mehr als 50			

**Vielen Dank für
Ihre Aufmerksamkeit**