

Vorstellung des Radverkehrskonzepts für die Stadt Hagen

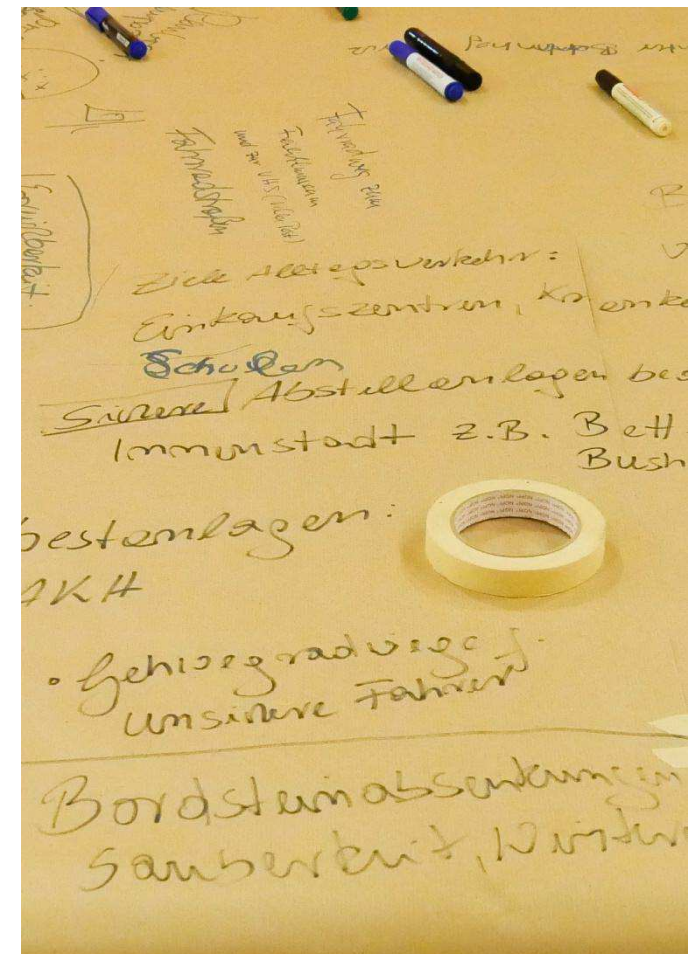
Umweltausschuss der Stadt Hagen
Stadtentwicklungsausschuss
Alle Bezirksvertretungen

Hagen, 22.11.2018



Tagesordnungspunkte

- Netzplanung
- Beteiligungen
- Maßnahmen und Umsetzungsstrategie
- Ausblick

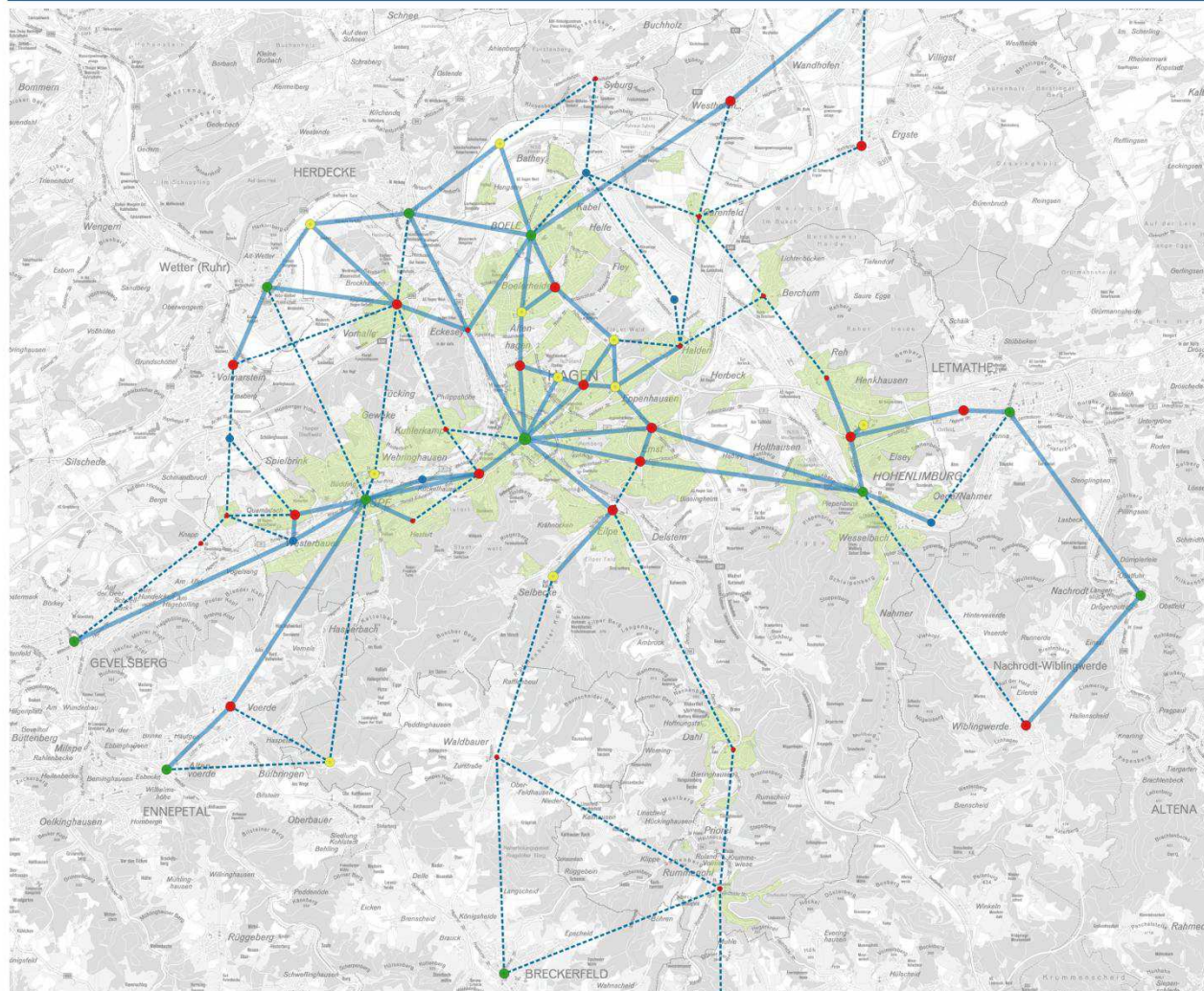


Motivation für ein Radverkehrskonzept

- Förderung einer nachhaltigen Mobilität in Hagen
- Erhöhung der Sicherheit im Radverkehr
- Ausbau des Radverkehrsanteils in Hagen
- Verbesserung der Aufenthaltsqualität
- Bessere Teilhabe am Radverkehr
- Vermeidung von umweltschädlichen Emissionen
- Beitrag zum Klimaschutz
- Aufnahme in die Arbeitsgemeinschaft fahrrad- und fußgängerfreundlicher Städte, Gemeinden und Kreise (AGFS)

Netzplanung des Radverkehrsnetzes

Integrierte Netzplanung



Integrierte Netzplanung
Stadt Hagen

Wunschliniennetz Stadt Hagen

Zentrale_Orte

- Gewerbegebiete
- Punktuelle Ziele
- Siedlungsbereich mit Bedeutung
- Siedlungsbereich mit hoher Bedeutung
- Zentrum
- Zentrum_Innenstadt

Wunschlinien

- Wunschlinie
- - - Wunschlinie mit geringer Bedeutung
- Tempo-30-Zonen

Stadtplanwerk Classic (grau)

Integrierte Netzplanung

Netzuntersuchung



Beteiligungsformate

Rad Café



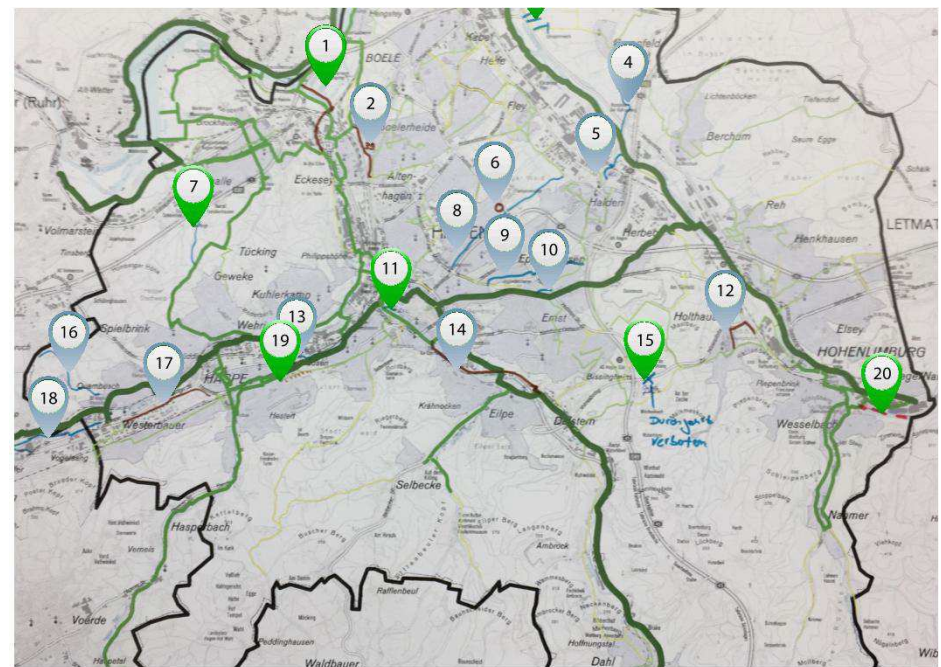
Beteiligungsformate

Planungsradtour



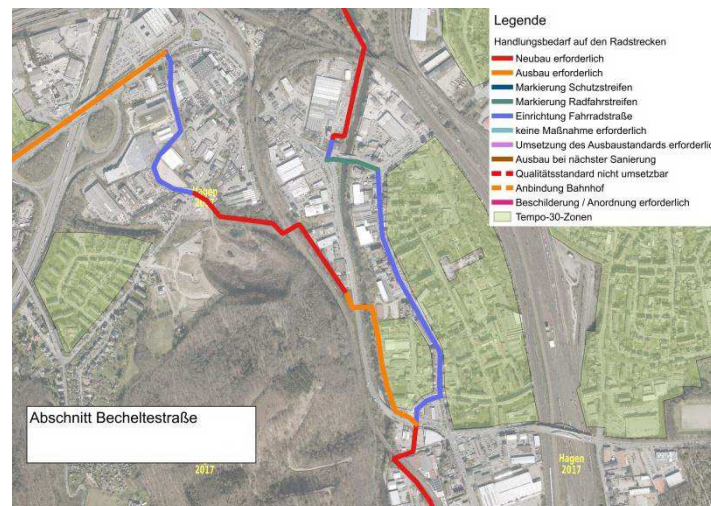
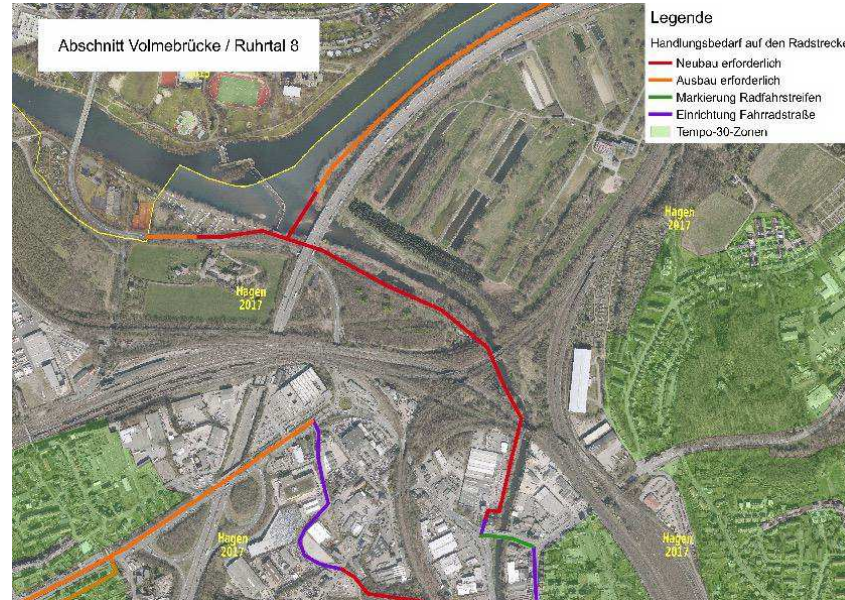
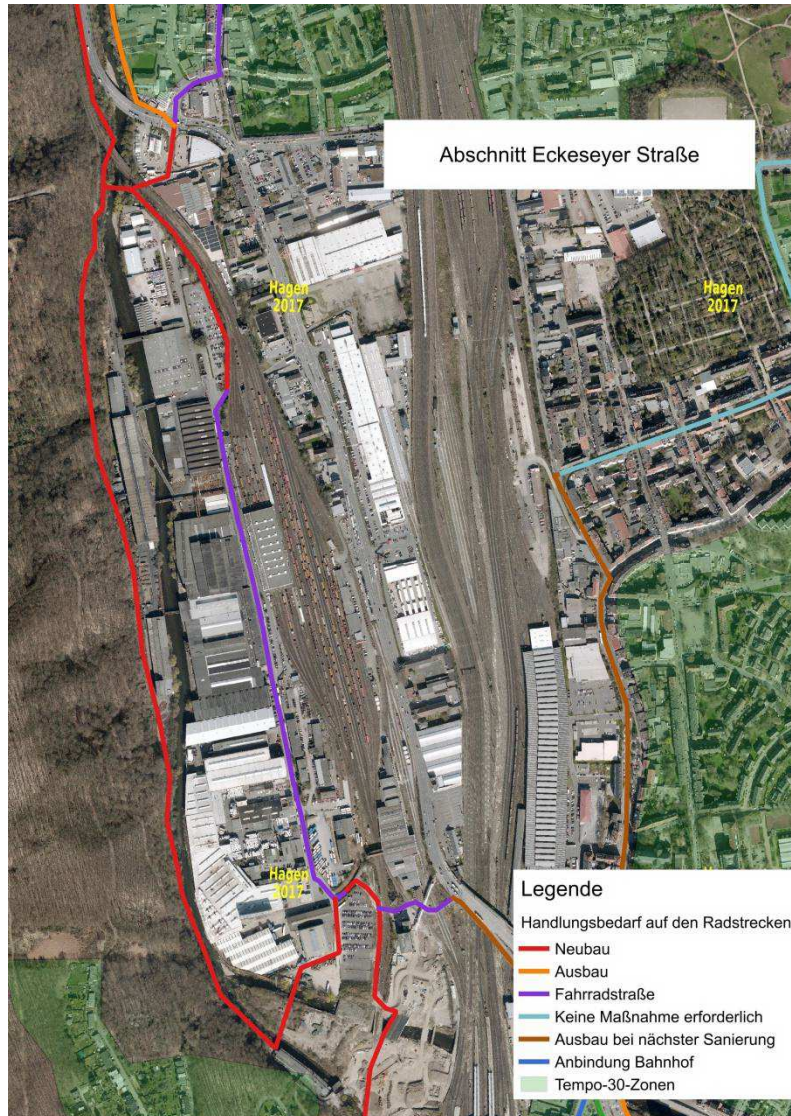
Beteiligungsformate

Expertenworkshop



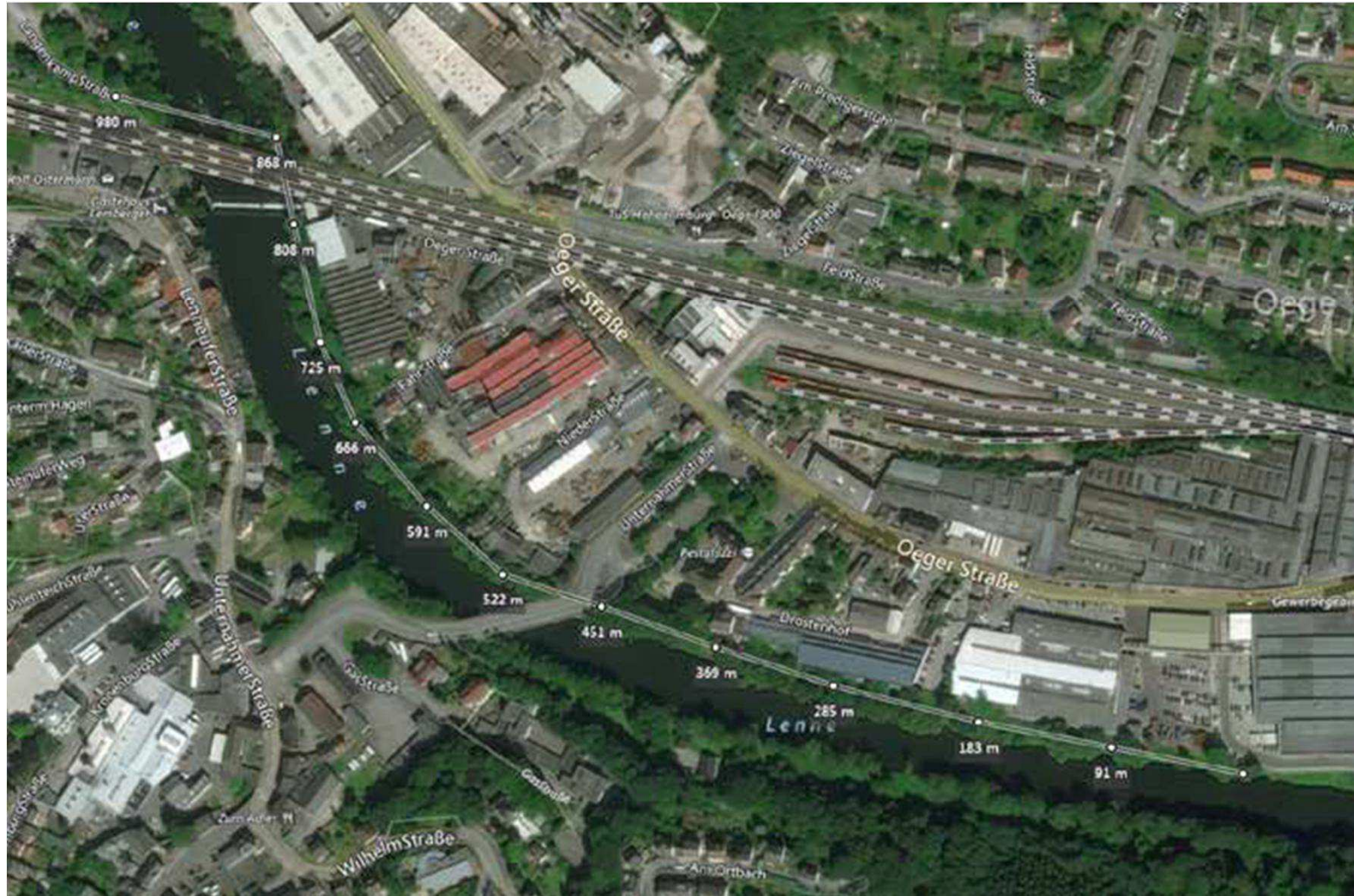
Beteiligungsformate

Zukunftsschmiede



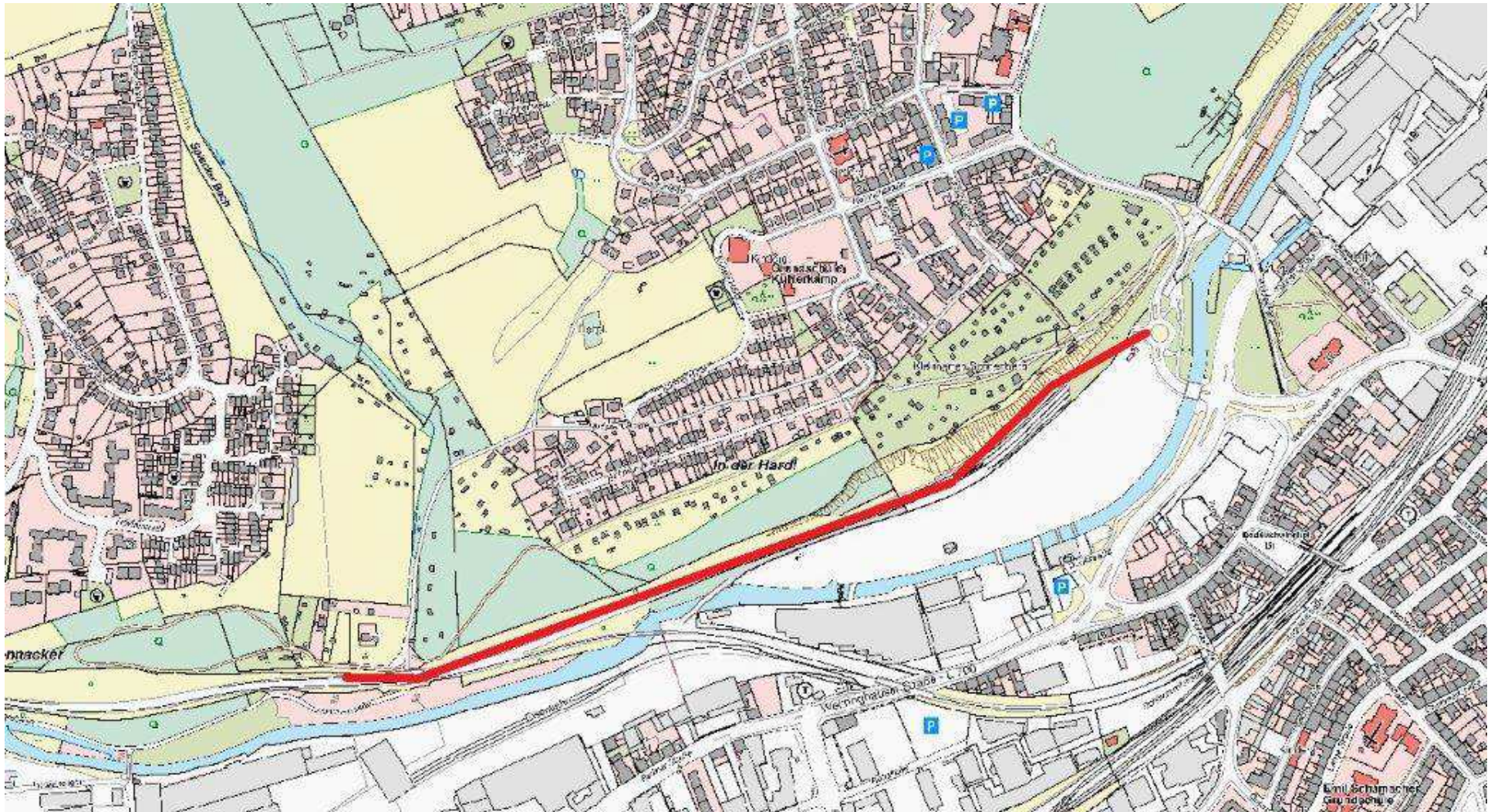
Beteiligungsformate

ADFC | Lenneradweg in Hohenlimburg



Berücksichtigung geplanter Projekte

Bahntrassenradweg entlang der Ennepe



Umbau Enneper Straße (L700)



Analyse und Maßnahmen

Auswertung von Netzunterbrechungen und Schwachstellen



Analyse und Maßnahmen

Auswertung von Netzunterbrechungen und Schwachstellen



Analyse und Maßnahmen

Auswertung von Netzunterbrechungen und Schwachstellen



Analyse und Maßnahmen

Auswertung von Netzunterbrechungen und Schwachstellen



Analyse und Maßnahmen

Auswertung von Netzunterbrechungen und Schwachstellen



Analyse und Maßnahmen

Auswertung von Netzunterbrechungen und Schwachstellen



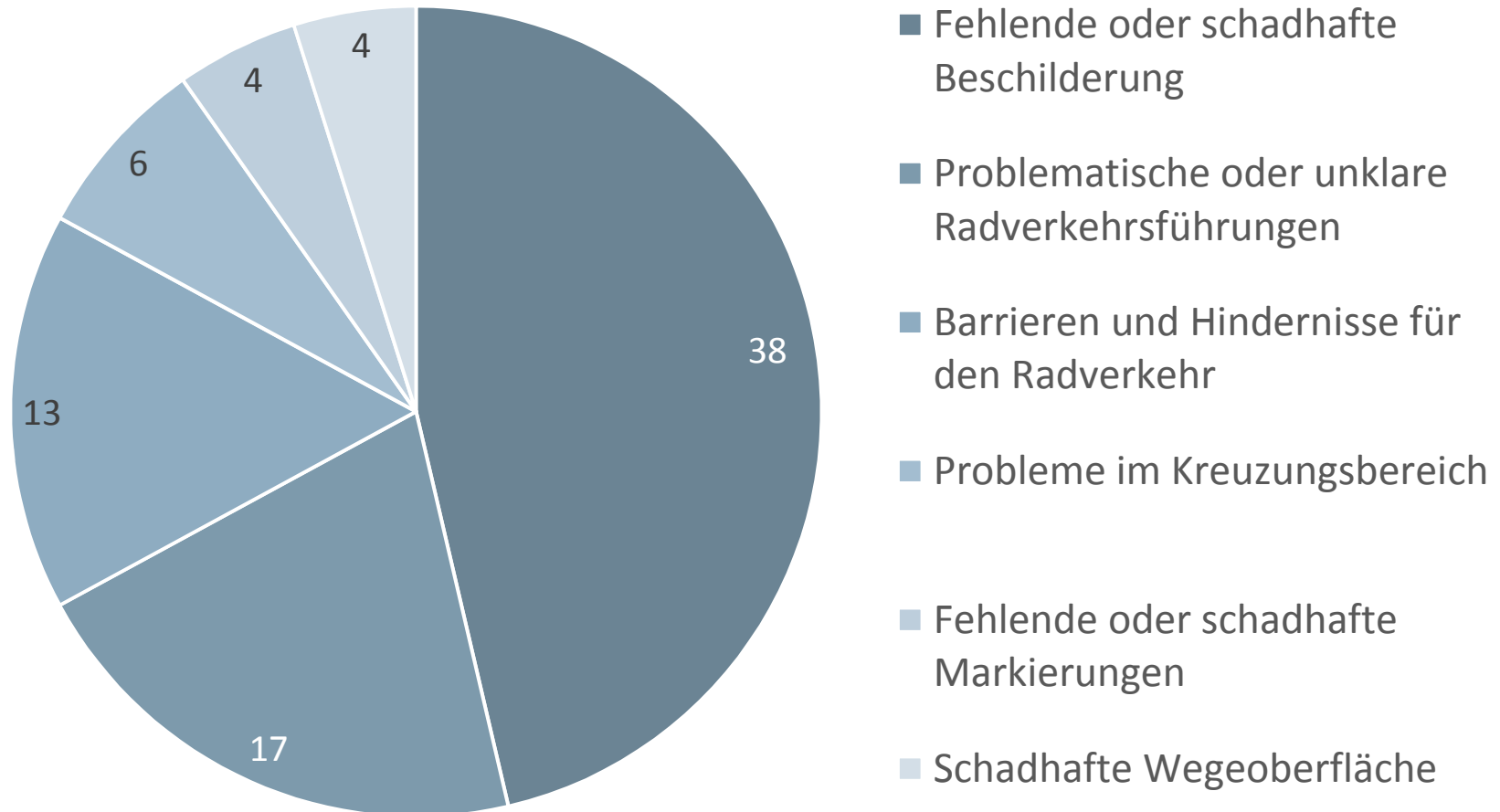
Analyse und Maßnahmen

Auswertung von Netzunterbrechungen und Schwachstellen



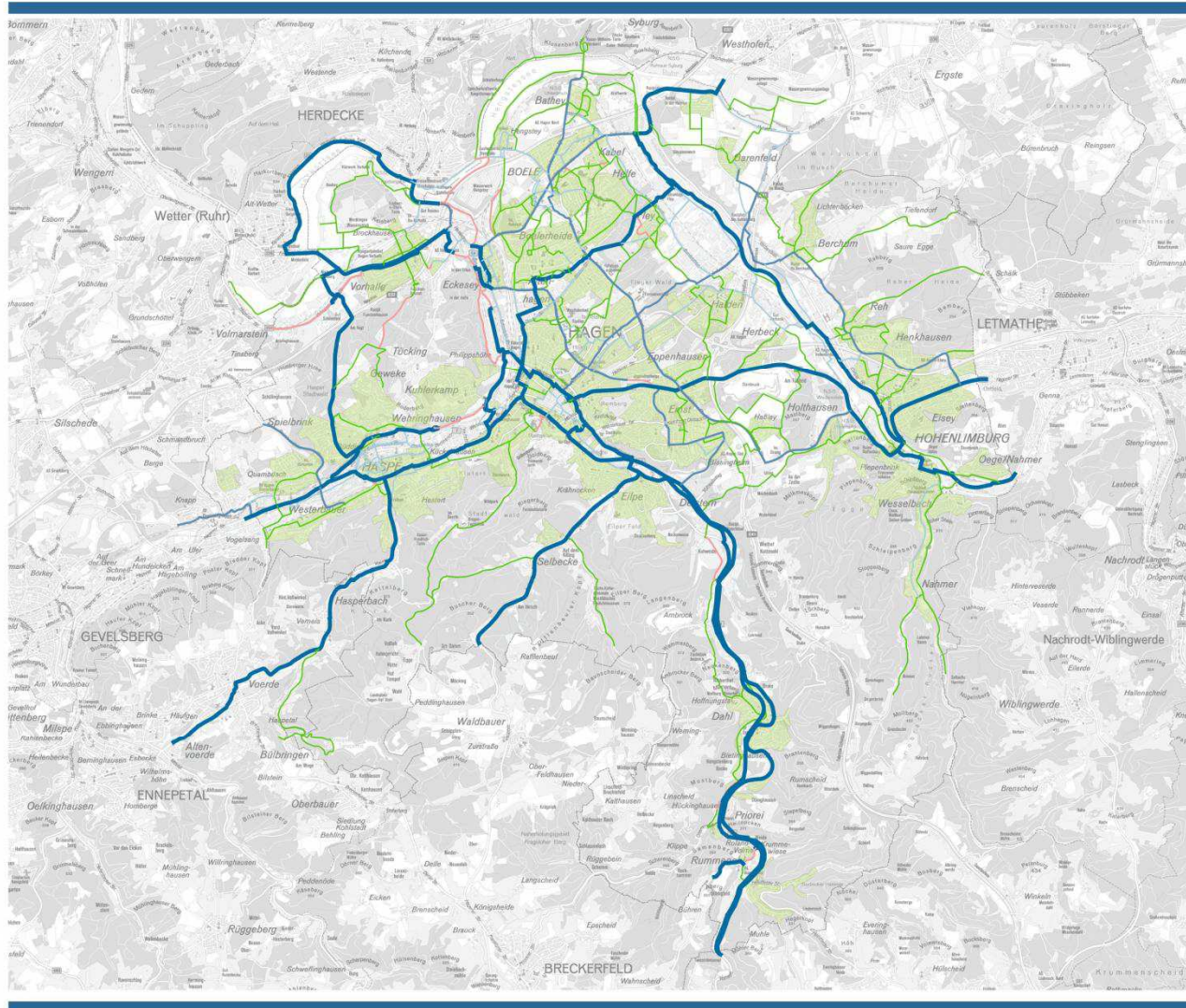
Analyse und Maßnahmen

Auswertung von Netzunterbrechungen und Schwachstellen



Integrierte Netzplanung

Ausarbeitung des Radverkehrsnetzes



Radverkehrsnetz
Stadt Hagen

Radverkehrsnetz Stadt Hagen
2018-02-19 Radnetz Hagen

- Freizeitnetz
- Nebenroutennetz
- Netzunterbrechungen
- Radhaupttroute
- Regionales Radwegenetz
- Tempo-30-Zonen

Stadtplanwerk Classic (grau)

Maßnahmenkonzept

Infrastrukturelle (Fokus) und nicht-investive Maßnahmen

Infrastrukturelle (investive) Maßnahmen (Fokus)

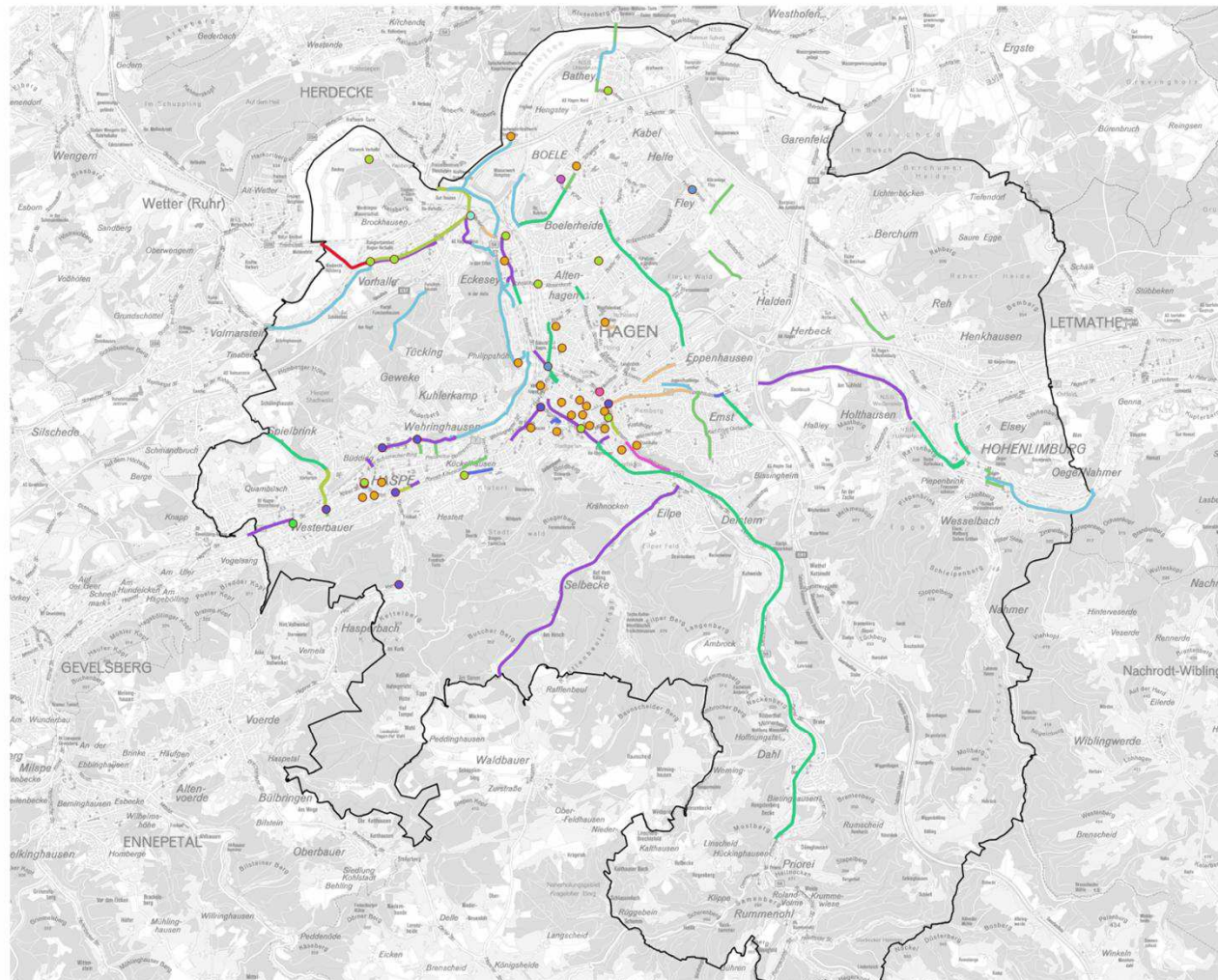
- Streckenbezogene Maßnahmen
- Punktuelle Maßnahmen (z.B. Knoten, Querungen, Abstellanlagen etc.)

Ergänzende (nicht-investive) Maßnahmen

- Kommunikationskonzept
- Baustellenkampagne
- Bestehende Aktionen weiterführen und qualifizieren
- Neue Maßnahmen initiieren
- Einbinden von Akteuren und Zielgruppen in nicht-investive Maßnahmen
- Verkehrspolitische Maßnahmen

Infrastrukturelle (investive) Maßnahmen

Übersicht streckenbezogener und punktueller Maßnahmen



Radverkehrsnetz Hagen

2018-08-01 RVK Hagen Maßnahmen Punkte

- Anpassen von Umlaufzeiten für den Radverkehr
- Beleuchtung von Radwegen
- Erweiterung der Fahrradstellanlagen
- Klären von nicht eindeutigen Situationen
- Maßnahmen zur Herstellung des regionalen Radweg
- Prüfen und Erneuern von Markierungen
- Rückbau/ Umbau gefährlicher Poller, Laternen etc. a.
- Schließen von Netzlücken

2018-08-01 RVK Hagen Maßnahmen Strecken

- Anpassen der notwendigen Breiten benutzungspflicht
- Aufhebung der Benutzungspflicht
- Beleuchtung von Radwegen
- Klären von nicht eindeutigen Situationen
- Maßnahmen an Unfallschwerpunkten mit Radfahrern
- Maßnahmen zur Herstellung des regionalen Radweg
- Prüfen und Erneuern von Markierungen
- Schließen von Netzlücken
- Trennung des Radverkehrs vom MIV
- Stadtgrenze Hagen

Stadtplanwerk Classic (grau)

Infrastrukturelle (investive) Maßnahmen

Auszug aus dem Maßnahmenkatalog

B- Anpassen der notwendigen Breiten benutzungspflichtiger Radwege								
B01	Herdecker Straße zwischen Weststraße und Gut Hausen	702	Verbreiterung der Radinfrastruktur (getrennter Geh- und Radweg; Erneuerung des Belags und taktile Trennung)	Radhauptnetz	86.800,00 €		III	5
B02	Herdecker Straße Gut Hausen und Stadtgrenze Herdecke	177	Verbreiterung der Radinfrastruktur (getrennter Geh- und Radweg; Erneuerung des Belags und taktile Trennung)	Radhauptnetz	56.800,00 €		II	6

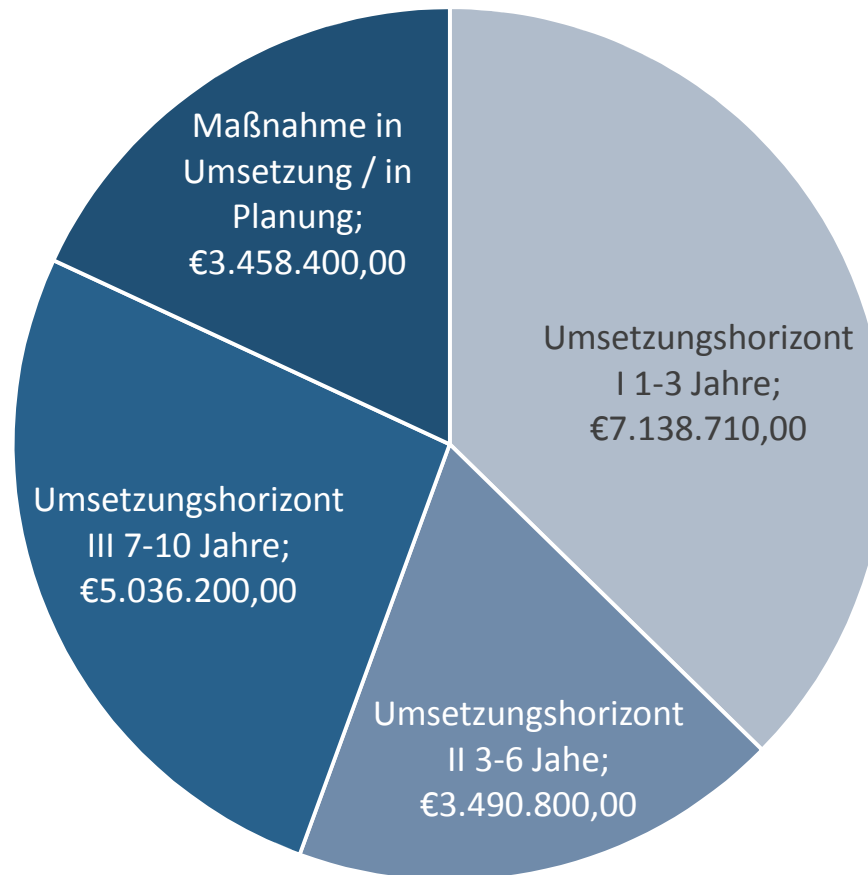
Infrastrukturelle (investive) Maßnahmen

Beispiel: Ausbau des Fahrradparkens an Knotenpunkten des ÖPNV



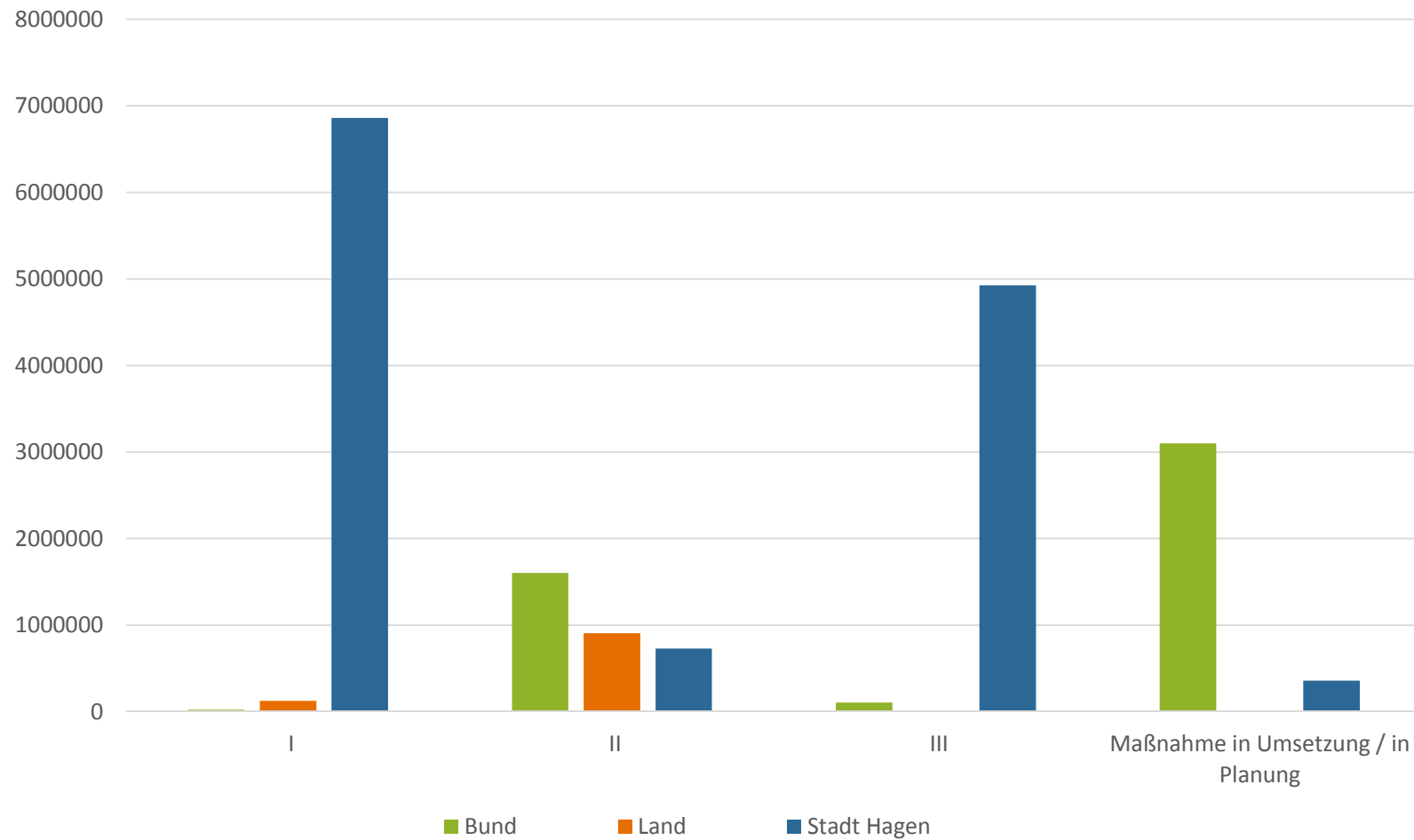
Maßnahmenkonzept

Infrastrukturelle Maßnahmen (Fokus)



Maßnahmenkonzept

Infrastrukturelle Maßnahmen (Fokus)



Maßnahmenkonzept

Infrastrukturelle (Fokus) und nicht-investive Maßnahmen

Infrastrukturelle (investive) Maßnahmen (Fokus)

- Streckenbezogene Maßnahmen
- Punktuelle Maßnahmen (z.B. Knoten, Querungen, Abstellanlagen etc.)

Ergänzende (nicht-investive) Maßnahmen

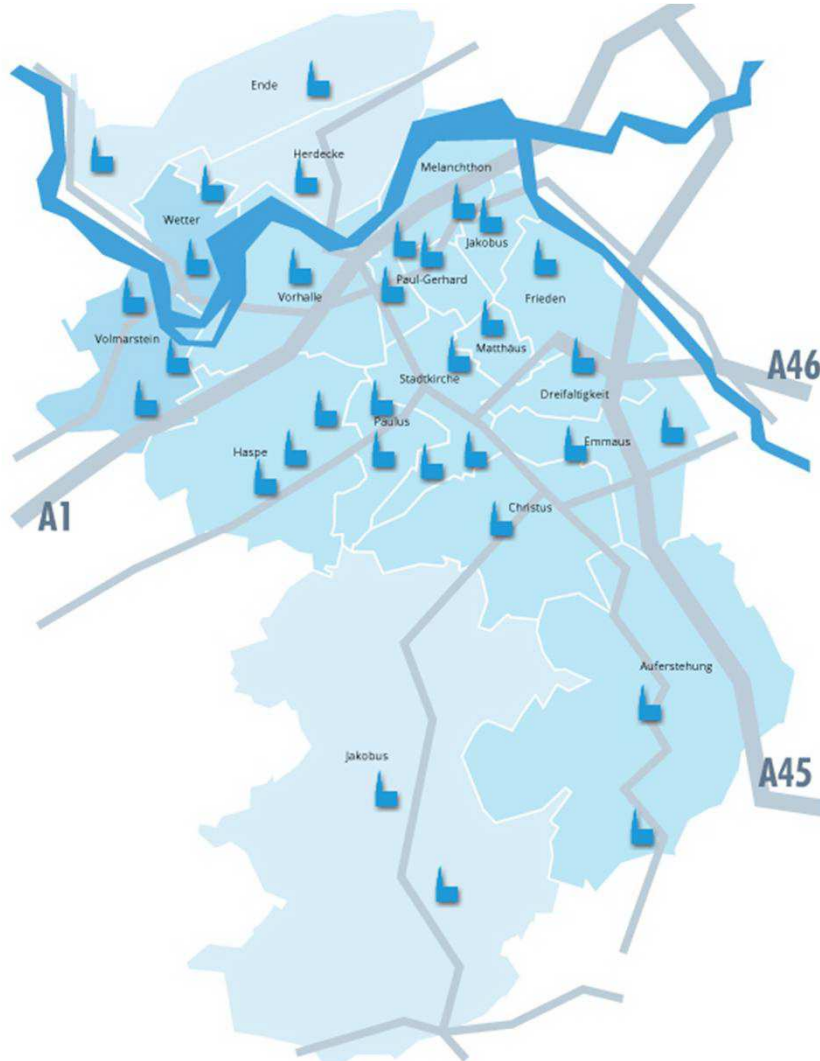
- Kommunikationskonzept
- Baustellenkampagne
- Bestehende Aktionen weiterführen und qualifizieren
- Neue Maßnahmen initiieren
- Einbinden von Akteuren und Zielgruppen in nicht-investive Maßnahmen
- Verkehrspolitische Maßnahmen

Kommunikationskonzept



Einbinden unterschiedlicher Zielgruppen und Akteure

z.B. Kirchen



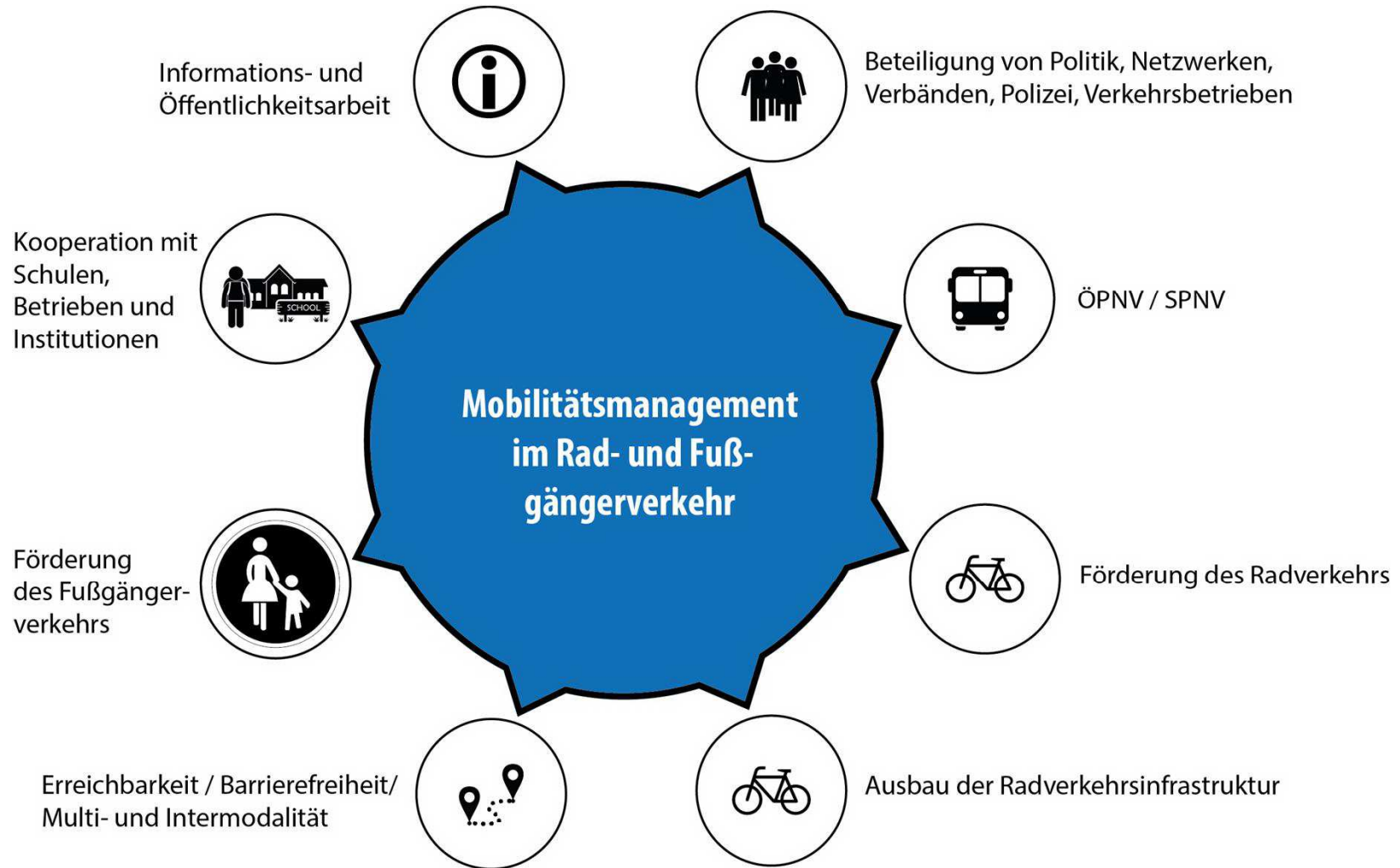
z.B. Schulen



Radverkehr aktiv fördern



Verkehrspolitische Maßnahmen



Kontakt:

Carsten Elkmann

elkmann@planersocietaet.de

Planersocietät – Stadtplanung, Verkehrsplanung, Kommunikation

Gutenbergstraße 34

44139 Dortmund

Fon: 0231/589696-0

Fax: 0231/589696-18

Internet: www.planersocietaet.de

