



ÖFFENTLICHER VORSCHLAG ZUR TAGESORDNUNG

Absender:

Bezirksbürgermeister des Stadtbezirks Hohenlimburg

Betreff:

Verwendung bezirksbezogener Mittel: Zuschuss für die Errichtung einer Beleuchtungsanlage "Weltkugel Ehrenmal"

Beratungsfolge:

05.12.2018 Bezirksvertretung Hohenlimburg

Beschlussvorschlag:

Die Bezirksvertretung Hohenlimburg beschließt, aus ihren bezirksbezogenen Mitteln dem Wirtschaftsbetrieb Hagen AöR (WBH) für die Errichtung einer Beleuchtungsanlage "Weltkugel Ehrenmal, Esserstraße/Iserlohner Straße" einen Zuschuss in Höhe von bis zu 12.000 Euro zu gewähren.

Die Umsetzung der Maßnahme und das Abrufen des Zuschusses mit der Vorlage der Verwendungsnachweise sind bis zum 30.06.2019 vom Zuschussempfänger sicherzustellen. Geschieht dies nicht, erlischt der Anspruch auf Auszahlung des Zuschusses.

Begründung:

erfolgt ggfs. mündlich in der Sitzung.



Inklusion von Menschen mit Behinderung

Belange von Menschen mit Behinderung

(Bitte ankreuzen und Teile, die nicht benötigt werden löschen.)



sind nicht betroffen



sind betroffen (hierzu ist eine kurze Erläuterung abzugeben)

Kurzerläuterung

Kostenschätzung

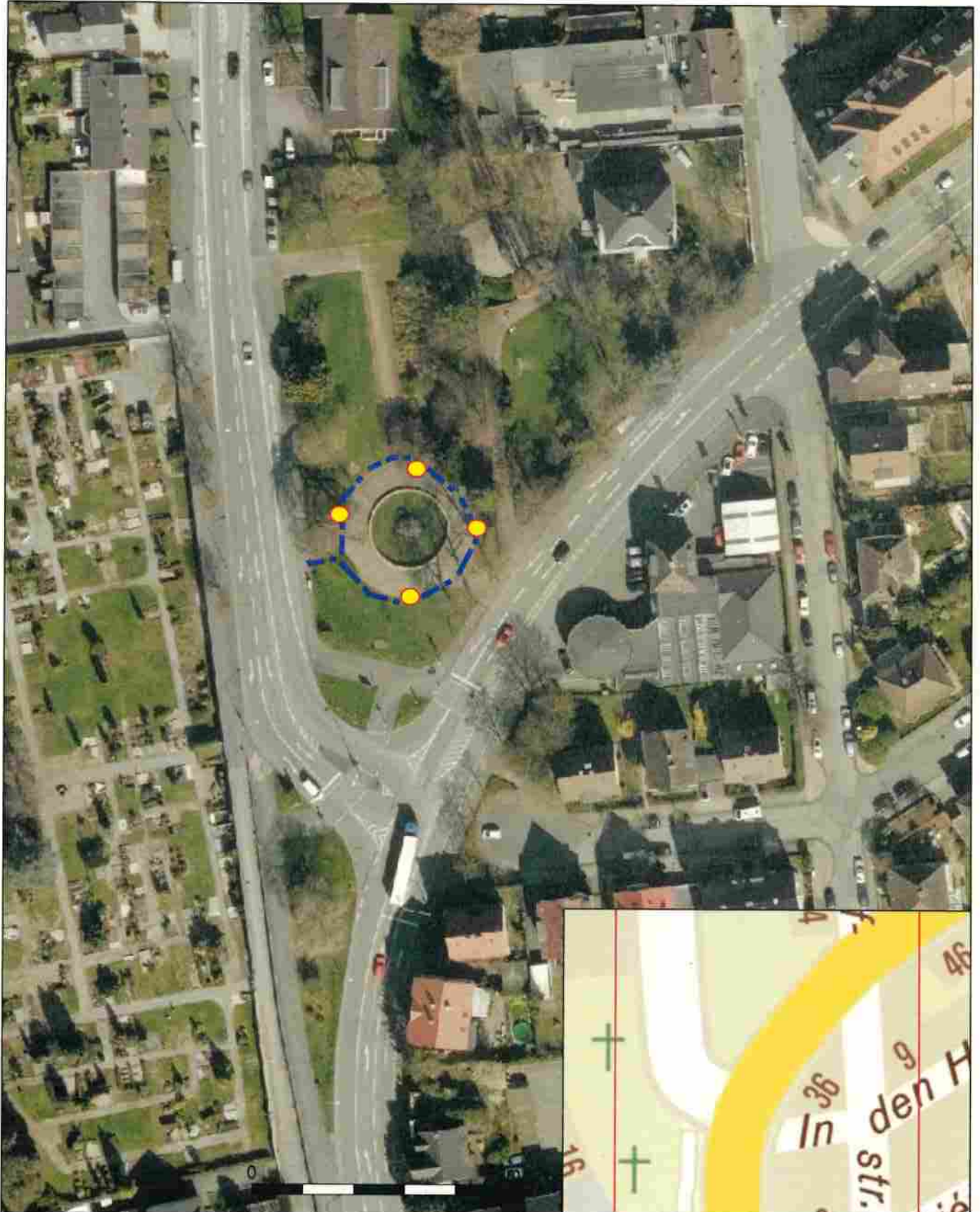
Hagen, Anstrahlung Weltkugel

LV-Position	Menge	ME	Art der Arbeit	EP	GP
Anstrahlung Weltkugel					
Tiefbau:					
Kabelgraben vom Schrank zum Platz ca. 14 m, um Brunnen Weltkugel herum ca. 42 m					
1	56,00 m		Kabelgraben herstellen	56,73 €	3.176,88 €
2	8,00 Std.		Monteur (Bodentöpfe einbetonieren)	48,60 €	388,80 €
3	56,00 m		Leerrohr verlegen und einsanden	6,34 €	355,04 €
4	14,00 Std.		Minibagger	68,43 €	958,02 €
5	2,00 Stück		Herstellung der Grünfläche	66,70 €	133,40 €
Montage:					
6	4,00 Std.		Monteur (Montage Strahler)	48,60 €	194,40 €
7	1,00 pschl.		Anschluß an bestehende Anlage (Schaltschrank)	56,93 €	56,93 €
8	70,00 m		Kabel in Leerrohr einziehen	2,26 €	158,20 €
9	1,00 pschl.		Einstellen und ausrichten bei Dunkelheit	200,00 €	200,00 €
10	4,00 Stück		Muffe montieren	46,36 €	185,44 €
Material:					
11	4,00 Stück		Begabodenstrahler TYP 77024 LED 25,3 W	635,04 €	2.540,16 €
12	4,00 Stück		Rutschfestes Glas für Bega Strahler TYP 77024	69,62 €	278,48 €
13	1,00 cbm		Beton	120,00 €	120,00 €
14	3,50 cbm		Sand	46,00 €	161,00 €
15	3,50 cbm		Mineralgemisch	57,60 €	201,60 €
16	70,00 m		Kabel NYY 3 x 2,5mm	2,27 €	158,90 €
17	56,00 m		Leerrohr Kabuflex	1,32 €	73,92 €
18	4,00 Stück		Gelmuffe	14,05 €	56,20 €
19	48,00 Stück		Kleinpflaster	0,30 €	14,40 €
20	1,00 Stück		Schaltuhr mit Astrofunktion	131,18 €	131,18 €
Gesamtleistung netto					9.542,95 €
zuzüglich Mehrwertsteuer 19%					1.813,16 €
Gesamtleistung brutto					11.356,11 €

 = Bodeneinbaustrahler

 = geplante Kabeltrasse

1 : 1000



Anstrahlung Weltkugel



Begabodenstrahler TYP 77024 LED Systemleistung 21 W.

Bodenstrahler wurde bereits eingesetzt am Kaltwalzer.

Abstand zum Brunnen muss bei einer Probeanstrahlung festgelegt werden.

Der Einsatz von rutschhemmenden Glas muss geprüft werden.

Im Zuge der Probeanstrahlung kann noch geprüft werden ob eine kostengünstigere Anstrahlung, mittels Strahler auf Lichtmasten realisiert werden kann. Hierzu sind zwei Kriterien zu beachten:

- 1.) Blendung
- 2.) Störung der Sichtachse durch die Masten

Auch hier besteht die Möglichkeit die Schaltzeiten mittels Astrouhr festzulegen.