



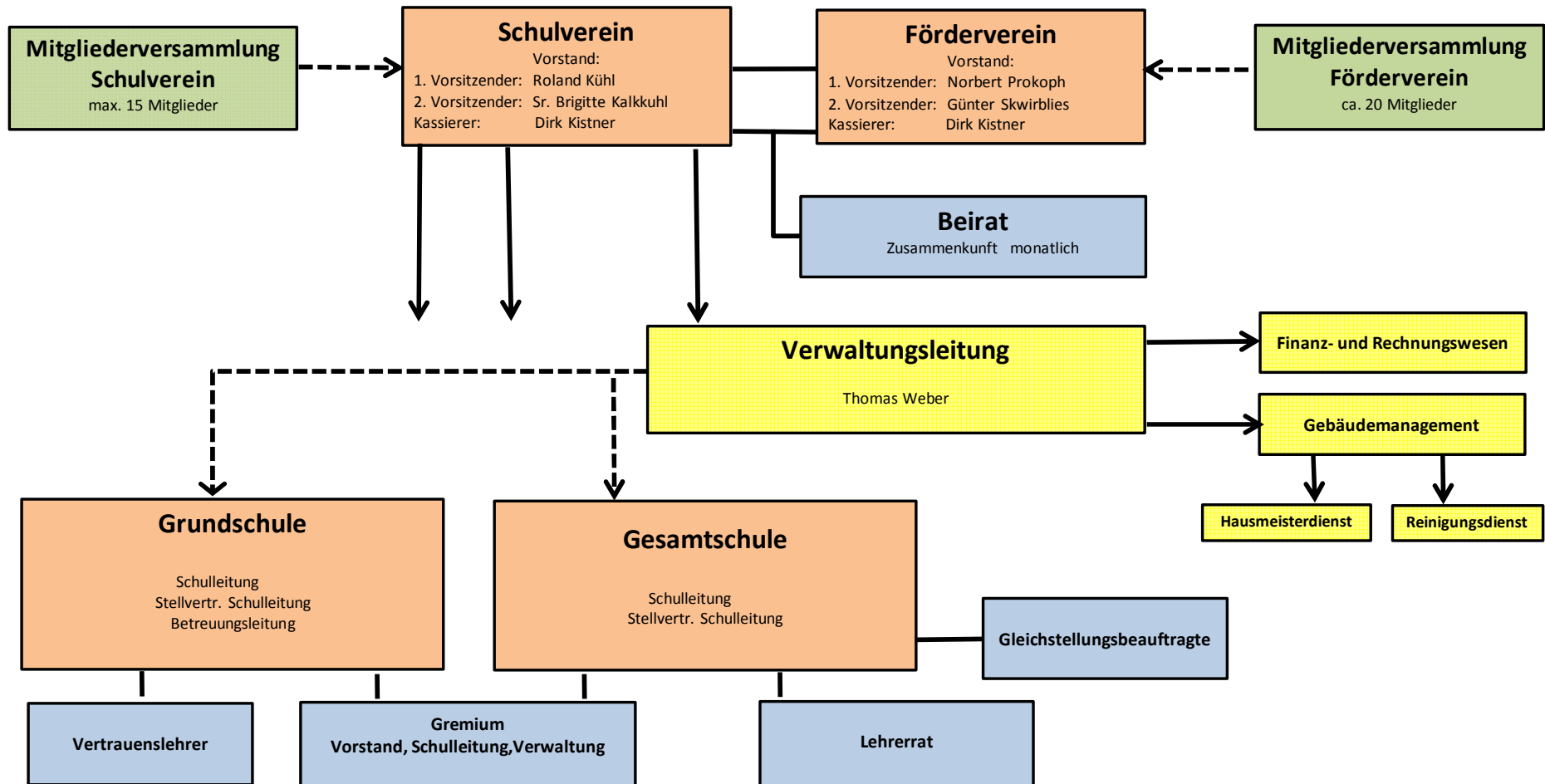
FESH

*Freie Evangelische
Schule Hagen*

Agenda

1. FESH-Organisation
2. FESH-Schulen in Zahlen
3. Ausgangssituation
4. Baupläne
5. Mögliche nächste Schritte

Organigramm Freie Evangelische Schulen Hagen e. V.



FESH-Grundschule



- Gründung 1995
- Heute 222 Schüler – 2 ½ - zügig (10 Klassen)
- Schüler mit Migrationshintergrund 35%
- Schüler ohne und mit unterschiedlichen Konfessionen und Religionen
- Schüler mit unterschiedlichem Förderbedarf (Inklusion)
- OGS-Betrieb bis 16:00 Uhr
- Mitarbeiter: 35,5
 - 18 Lehrer/innen
 - 2 Sonderpädagogen
 - 1 Schulsozialarbeiter
 - 1,5 Verwaltungskräfte
 - 10 Betreuungskräfte (OGS)
 - 1 Hausmeister
 - 2 FSJler



FESH-Gesamtschule



- Gründung 2014
- Heute 238 Schüler – zweizügige Sek. I (bis Jahrgang 9 ausgebaut)
- Schüler ohne und mit unterschiedlichen Konfessionen und Religionen
- Schüler mit unterschiedlichem Förderbedarf (Inklusion)
- Ganztagsbetrieb
- 9 AG-Angebote (u.a. Medien, Musik, Mathe, Kunst, LRS, Cambridge)
- Mitarbeiter: 28
 - 20 Lehrer/innen
 - 2 Sonderpädagogen
 - 1 Schulsozialarbeiter
 - 2 Verwaltungskräfte
 - 1 Gebäudemanager
 - 1 Praktikant
 - 1 FSJler



Unsere Ausgangssituation

- Wachsende Schülerzahlen
- Steigende Ansprüche an Schule
- Aufbau der Gesamtschule inklusive der Sekundarstufe II
- Keine Übernahmemöglichkeit des Schulzentrums Wehringhausen
- Räumliche Einschränkungen in der Grundschule mit stark limitierten Wachstumsmöglichkeiten
- Keine eigene Sporthalle

Unsere Baupläne

Modell 1

Grundschule

+ Gesamtschule

+ 3-Feld-Sporthalle

Planungsstudie FESH

an der Schlackenmühle

Realisierungsmöglichkeit I



Unsere Baupläne

Modell 2

+ Gesamtschule

+ 3-Feld-Sporthalle

Planungsstudie FESH

an der Schlackenmühle

Realisierungsmöglichkeit II



SCHMALZ-GERICK
ARCHITECTEN PARTNERSHIP

Unsere Baupläne

Modell 3

KITA

+ Gesamtschule

+ 3-Feld-Sporthalle

Planungsstudie FESH

an der

Schlackenmühle

Realisierungsmöglichkeit III



Unsere Baupläne

Modell 4

Kita

+ Grundschule

+ Gesamtschule

+ 3-Feld-Sporthalle



Planungsstudie FESH

an der

Schlackenmühle

Realisierungsmöglichkeit IV



M 1 : 1.000 – DIN A3 – 30.10.2018



SCHMAHLGERIGK
ARCHITECTEN PARTNER

Mögliche nächste Schritte

[illegible]

Vorteile für die Stadt Hagen

- Verbleib der Friedrich-von-Bodelschwingh-Schule im Schulzentrum Wehringhausen
- Potentielle Erweiterungsmöglichkeiten des Schulraums inkl. Reserveklassen
- Einsparung der Investition für Sanierung und Erweiterung der August-Hermann-Francke-Schule
- Erweiterung des Angebots an Sportstätten
- Weiteres KITA-Angebot



VIELEN DANK!