

Deckblatt

Drucksachennummer:

0386/2018

Teil 1 Seite 1

Datum:

12.04.2018

ÖFFENTLICHE MITTEILUNG

Amt/Eigenbetrieb und ggf. beteiligte Ämter:

55 Fachbereich Jugend und Soziales

65 Fachbereich Gebäudewirtschaft

Betreff:

Erweiterung des Kinder- und Jugendparks Haspe

Beratungsfolge:

03.05.2018 Bezirksvertretung Haspe

Begründung

Die Erweiterung des Kinder- und Jugendparks Haspe, finanziert durch das Sonderprogramm des Landes NRW „Hilfen im Städtebau für Kommunen zur Integration von Flüchtlingen“, wurde der Bezirksvertretung Haspe 2016 in einem mündlichen Bericht vorgestellt.

Die Baumaßnahmen für den Erweiterungsbau haben Ende 2017 begonnen. Darüber hinaus ist vorgesehen, den Altbau energetisch zu sanieren. Geplant war zunächst den Neubau zu errichten und dann die Sanierungsmaßnahmen zu beginnen, damit die Kinder- und Jugendeinrichtung nicht über einen längeren Zeitraum geschlossen werden muss.

Durch die lange Frostperiode zu Beginn dieses Jahres haben sich die Rohbauarbeiten um zwei Monate verzögert. Vor dem Hintergrund, dass die Fördergelder an eine Fertigstellung und Abrechnung der Maßnahme bis zum 31.12.2018 gebunden sind, fand eine kurzfristige Anpassung des Bauzeitenplanes statt.

Sowohl die Erstellung des Neubaus wie die Sanierung des Altbaus werden nun parallel erfolgen. Dazu ist es erforderlich den Kinder- und Jugendpark ab Mitte April zu schließen.

Der Abenteuerspielplatz ist von den Baumaßnahmen nicht betroffen und wird – personell verstärkt- geöffnet bleiben, um ein Angebot für die Kinder und Jugendlichen im Hasper Zentrum aufrecht zu erhalten bzw. für den Zeitraum der Baumaßnahme auszuweiten.

Durch den geänderten Bauzeitenplan ist mit einer früheren Fertigstellung der Gesamtmaßnahme, voraussichtlich Ende September 2018, zu rechnen.

Inklusion von Menschen mit Behinderung**Belange von Menschen mit Behinderung**

(Bitte ankreuzen und Teile, die nicht benötigt werden löschen.)

☐
☒

sind nicht betroffen

sind betroffen (hierzu ist eine kurze Erläuterung abzugeben)

Kurzerläuterung:

Kinder- und Jugendeinrichtungen sind inklusiv. Der Kinder- und Jugendpark ist ebenerdig und barrierefrei zugänglich.

Finanzielle Auswirkungen

(Bitte ankreuzen und Teile, die nicht benötigt werden löschen.)

☒

Die Finanzierung der Maßnahme erfolgt über das Sonderprogramm des Landes NRW „Hilfen im Städtebau für Kommunen zur Integration von Flüchtlingen“

gez.

Margarita Kaufmann
Beigeordnete

Verfügung / Unterschriften

Veröffentlichung

Ja

Nein, gesperrt bis einschließlich _____

Oberbürgermeister

Gesehen:

Erster Beigeordneter
und Stadtkämmerer

Stadtsyndikus

Beigeordnete/r

Amt/Eigenbetrieb:

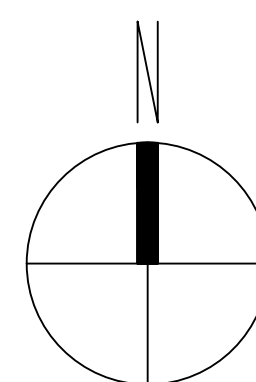
Die Betriebsleitung
Gegenzeichen:

Beschlussausfertigungen sind zu übersenden an:

Amt/Eigenbetrieb:

Anzahl:

Erweiterung des Jugendzentrums



Legende

-  neue Wege mit Wassergebundener Wegedecke und Pflasterläufereinfassung
-  neue Wegeflächen mit vorhandenem Pflaster
-  Fugenpflaster für Stellplätze und Fahrradständer
-  Betonsteinplatten 40 x 40 grau
Einfassung Kantenstein 0,5 x 0,08
Einfassung Betonsteinläufer 20 x 10
-  3 Prunus serrulata "Kanzan" Hochstamm neu
-  Pflanzflächen für neue Gehölze
-  vorhandene Strauchgruppen nach Vorgabe beschneiden
-  Stauden- und Gehölzflächen erhalten

Entworfen	Wobeser	Gezeichnet	Wobeser	Geprüft: Roth	Fachleiter: Bleja
Datum	31.08.17	Datum	13.09.17	Datum	Datum
Techn. Beigeordneter				Fachbereichsleiterin	
Grothe				Hammerschmidt	

Maßstab	Plan-Nummer
1: 200	

Entwurf

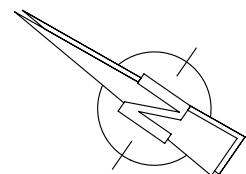
Jugendzentrum "Im Zipp" Frankstr. 20 a

Fachbereich Stadtentwicklung, -planung und Bauordnung

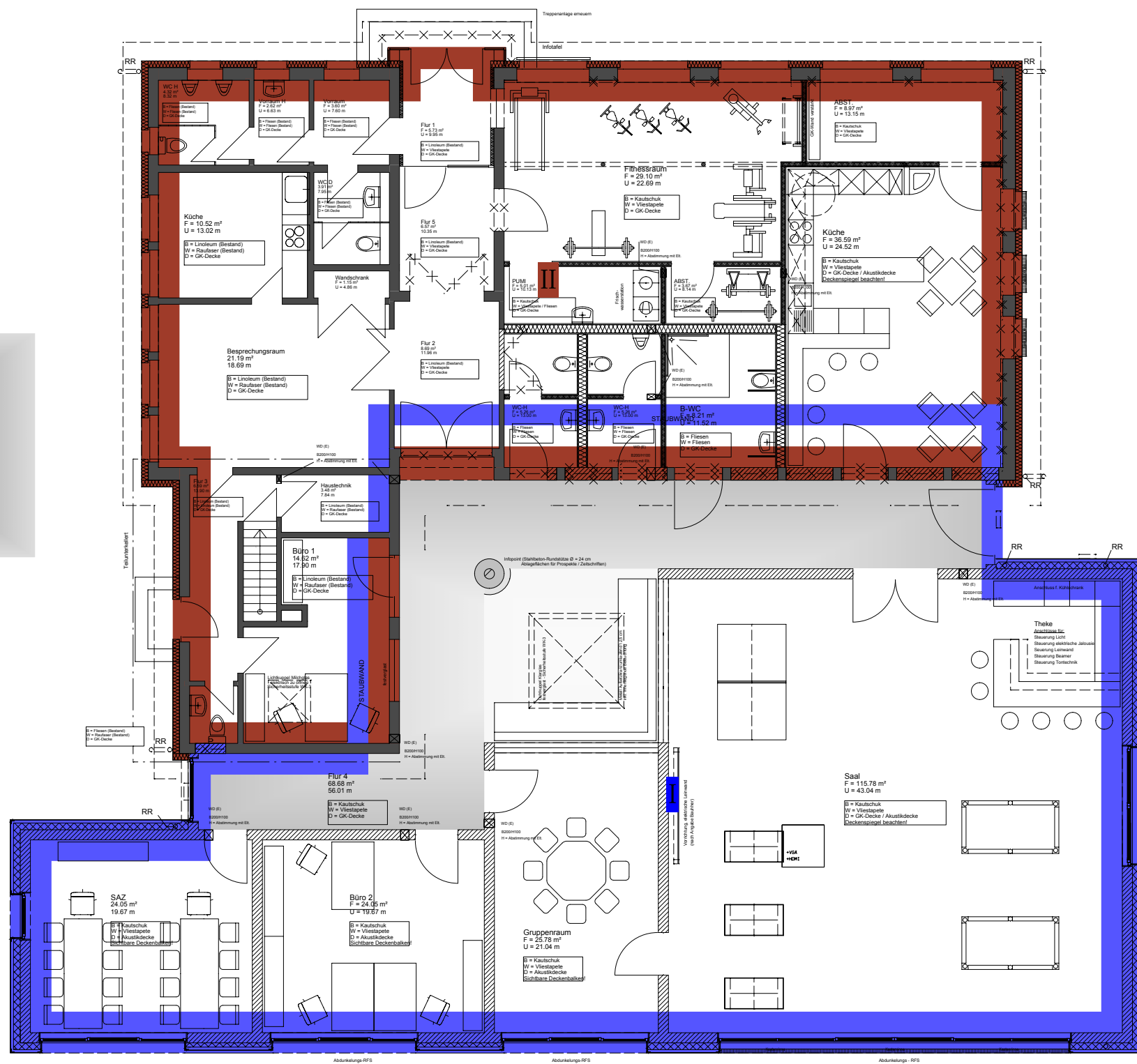
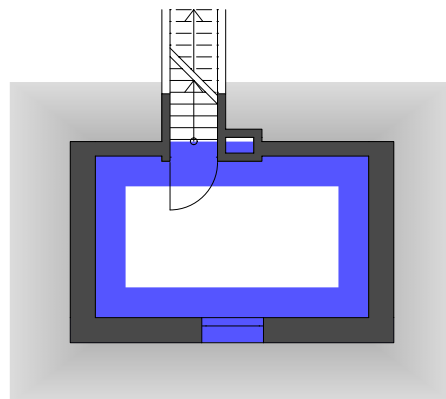
HAGEN
Stadt der FernUniversität
Der Oberbürgermeister



I 04.09.2017 - 30.03.2018
II 07.05.2018 - 24.08.2018



Teilgrundriss Keller



				STADT HAGEN FACHBEREICH 55 JUGEND UND SOZIALES BERLINER PLATZ 22 58098 HAGEN	WP WINKLER UND PARTNER ARCHITEKTEN UND INGENIEURE GBR Georg von Estorff Norbert Meyer Jürgen Vogt Fon 0231/477775-0 Fax 0231/61 6000 info@wp-winkler-partner.de www.wp-winkler-partner.de	46 00 101 - UM- UND ANBAU JZ HAGEN/ HASPE FANKSTRASSE 20a 58135 HAGEN	PROJEKT-NR.: 1321 INDEX: a ERSTELLUNG: 30.01.17 BI MASSSTAB: 1:100 PLAN-NR.: 1327 - 510
a	06.04.17	Anpassung Farben an Bauabschnittplan	BI				
INDEX	DATUM	ÄNDERUNG	GEZ			DARSTELLUNG: BAUABSCHNITTPLAN	