



## ÖFFENTLICHE BESCHLUSSVORLAGE

**Amt/Eigenbetrieb:**

60 Fachbereich Immobilien, Bauverwaltung und Wohnen

**Beteiligt:**

61 Fachbereich Stadtentwicklung, -planung und Bauordnung

**Betreff:**

Änderung Ausbauplan Christian-Rohlfs-Straße

**Beratungsfolge:**

26.09.2018 Bezirksvertretung Hagen-Mitte

**Beschlussfassung:**

Bezirksvertretung Hagen-Mitte

**Beschlussvorschlag:**

Dem geänderten und in der Sitzung ausgehängten Ausbauplan wird zugestimmt



## Kurzfassung

## Begründung

In der Sitzung der Bezirksvertretung Hagen-Mitte am 30.01.2013 wurde der Ausbauplan für die Christian-Rohlf's-Straße beschlossen, der als wichtiger Bestandteil den Erhalt der Baumallee vorsah.

Im Zuge der Realisierung der Baumaßnahme wurde bei genauerer Untersuchung der Baumstandorte in Bezug auf die neue Situation und einer grundsätzlichen Überprüfung der vorhandenen Bäume festgestellt, dass viele Bäume nicht erhalten werden konnten und sollten.

Wegen dieser erheblichen Veränderung der Planung fanden zahlreiche Ortstermine mit allen Beteiligten statt, die letztlich zu einer neuen Ausbauplanung geführt haben.

Der tatsächliche Straßenausbau orientiert sich an dieser geänderten Ausbauplanung und ist nunmehr erneut formal durch die Bezirksvertretung zu beschließen.

## Finanzielle Auswirkungen

*(Bitte ankreuzen und Teile, die nicht benötigt werden löschen.)*

☒ X

Es entstehen keine finanziellen und personellen Auswirkungen



## Verfügung / Unterschriften

### Veröffentlichung

Ja

Nein, gesperrt bis einschließlich \_\_\_\_\_

\_\_\_\_\_  
Oberbürgermeister

Gesehen:

\_\_\_\_\_  
Erster Beigeordneter  
und Stadtkämmerer

\_\_\_\_\_  
Stadtsyndikus

\_\_\_\_\_  
Beigeordnete/r

Amt/Eigenbetrieb:

Die Betriebsleitung  
Gegenzeichen:

---

---

---

---

---

---

---

---

Beschlussausfertigungen sind zu übersenden an:

Amt/Eigenbetrieb:

Anzahl:

---

---

---

---

---

---

---

---

---

---

---

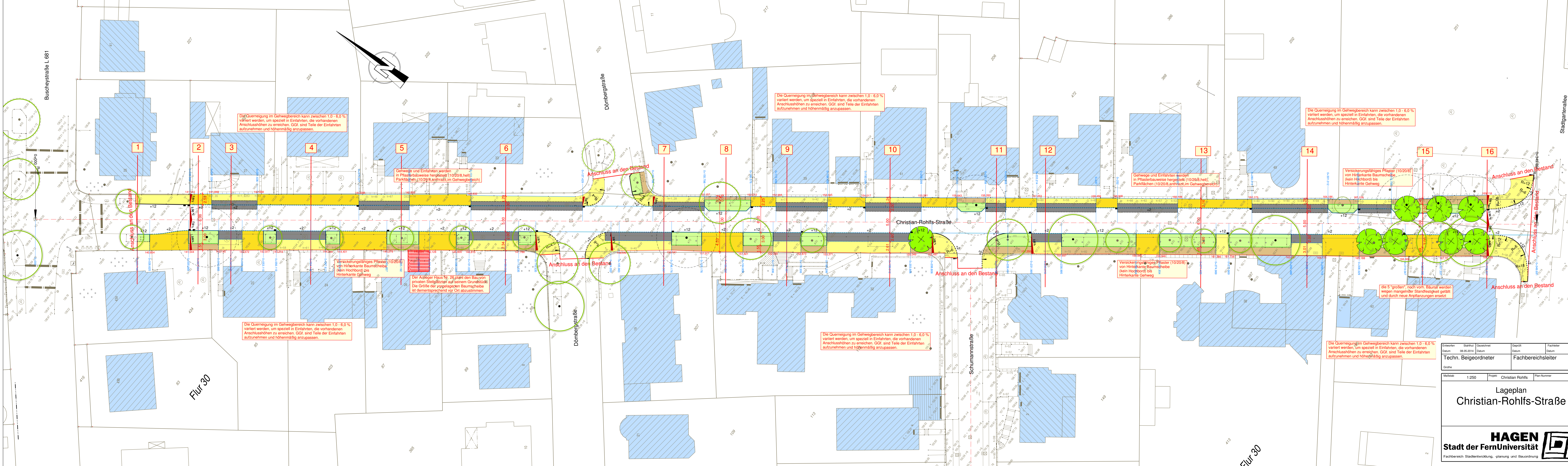
---

---

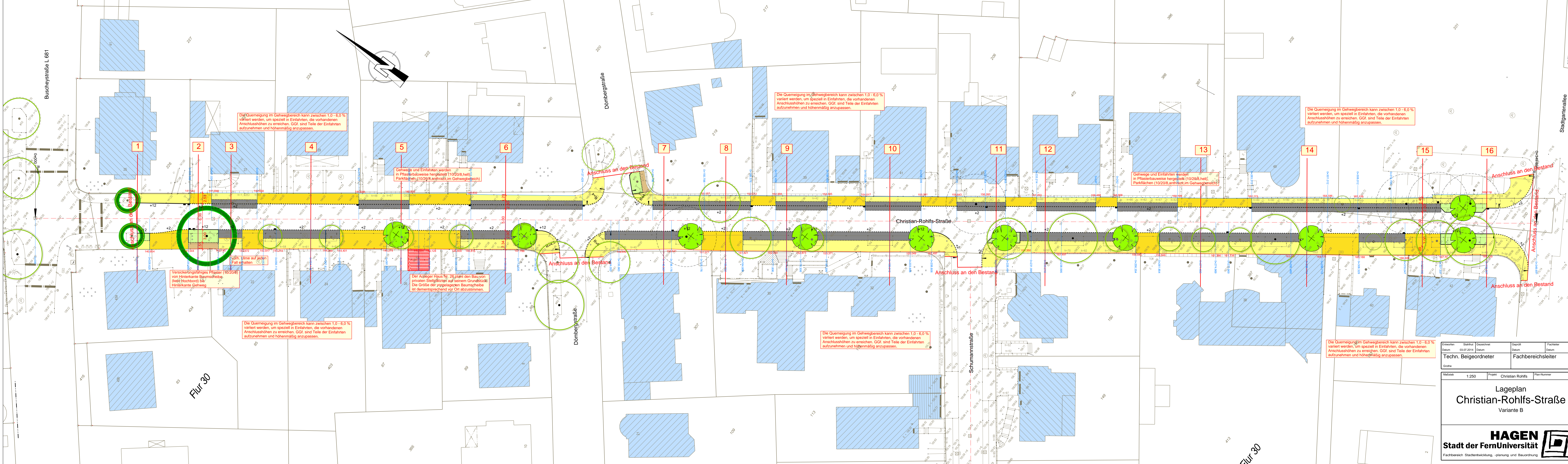
---

---

---



Entworfen Datum	Stahlfuß 08.05.2014	Gezeichnet Datum	Geprüft Datum	Fachleiter Datum
Techn. Beigeordneter			Fachbereichsleiter	
Maßstab	1:250	Projekt	Christian Rohlf's	Plan-Nummer
<b>Lageplan Christian-Rohlf's-Strasse</b>				
<b>HAGEN</b> Stadt der FernUniversität				
Fachbereich Stadtentwicklung, -planung und Bauordnung				



Die Querneigung im Gehwegbereich kann zwischen 1,0 - 6,0 %  
variiert werden, um speziell in Einfahrten, die vorhandenen  
Anschlusshöhen zu erreichen. GGf. sind Teile der Einfahrten  
aufzunehmen und höhenmäßig anzupassen.

Gehwege und Einfahrten werden  
in Pflasterbauweise hergestellt (10/20/8 hell)  
Parkflächen (10/20/8 anthrazit im Gehwegbereich)

Versickerungsfähiges Pflaster (R20/8)  
von Hinterkante Baumscheibe  
(keine Hochbord) bis  
Hinterkante Gehweg

Die Querneigung im Gehwegbereich kann zwischen 1,0 - 6,0 %  
variiert werden, um speziell in Einfahrten, die vorhandenen  
Anschlusshöhen zu erreichen. GGf. sind Teile der Einfahrten  
aufzunehmen und höhenmäßig anzupassen.

Der Anlieger Haus Nr. 26 plant den Bau von  
privaten Stellplätzen auf seinem Grundstück.  
Die Größe der vorgelagerten Baumscheibe  
ist dementsprechend vor Ort abzustimmen.

Die Querneigung im Gehwegbereich kann zwischen 1,0 - 6,0 %  
variiert werden, um speziell in Einfahrten, die vorhandenen  
Anschlusshöhen zu erreichen. GGf. sind Teile der Einfahrten  
aufzunehmen und höhenmäßig anzupassen.

Gehwege und Einfahrten werden  
in Pflasterbauweise hergestellt (10/20/8 hell),  
Parkflächen (10/20/8 anthrazit im Gehwegbereich)

Die Querneigung im Gehwegbereich kann zwischen 1,0 - 6,0 %  
variiert werden, um speziell in Einfahrten, die vorhandenen  
Anschlusshöhen zu erreichen. GGf. sind Teile der Einfahrten  
aufzunehmen und höhenmäßig anzupassen.

Die Querneigung im Gehwegbereich kann zwischen 1,0 - 6,0 %  
variiert werden, um speziell in Einfahrten, die vorhandenen  
Anschlusshöhen zu erreichen. GGf. sind Teile der Einfahrten  
aufzunehmen und höhenmäßig anzupassen.

Erworfen Datum 03.07.2014	Stahlhut Gezeichnet Datum	Geprüft Datum	Fachleiter Datum
Techn. Beigeordneter		Fachbereichsleiter	
Maßstab 1:250		Projekt Christian Rohlf's	
Plan-Nummer			
<b>Lageplan Christian-Rohlf's-Strasse Variante B</b>			
<b>HAGEN</b> Stadt der FernUniversität Fachbereich Stadtentwicklung, -planung und Bauordnung			