



Barrierefreier ÖPNV in Hagen

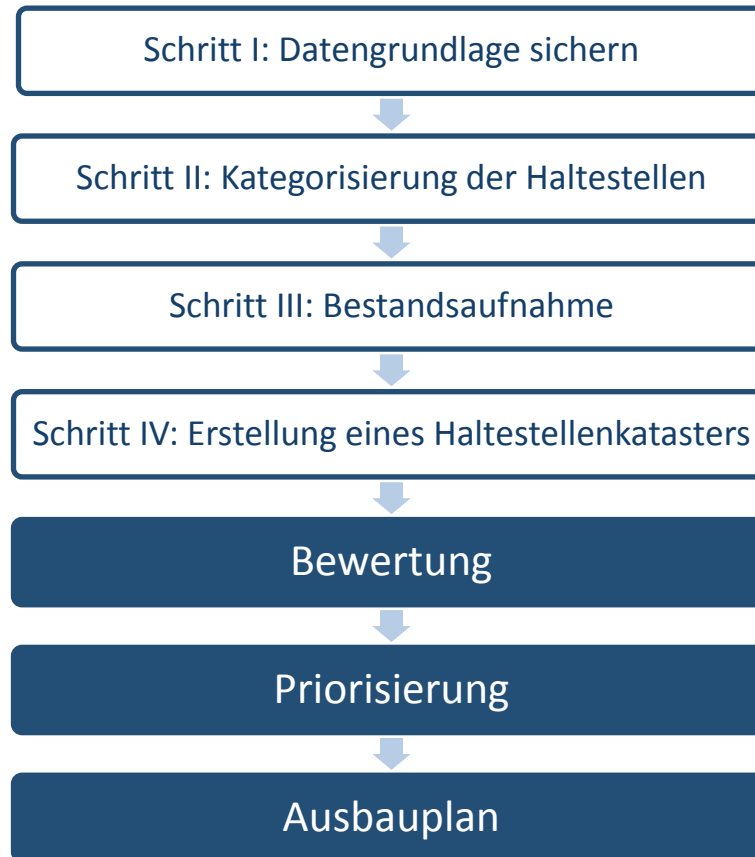
Kategorisierung der Haltestellen

Anlass

„Der Nahverkehrsplan hat die Belange der in ihrer Mobilität oder sensorisch eingeschränkten Menschen mit dem Ziel zu berücksichtigen, für die Nutzung des öffentlichen Personennahverkehrs bis zum 1. Januar 2022 eine vollständige Barrierefreiheit zu erreichen.“

§ 8 Abs. 3 Personenbeförderungsgesetz (PBefG)

Vorgehen



I. Datengrundlage sichern

- Basisinformationen
 - Liste der Haltestellennamen, Nummern, Koordinaten etc.
- Zähldaten der Hagener Straßenbahn AG und der Verkehrsgesellschaft Ennepe Ruhr (VER)
 - Anzahl der Ein- und Aussteiger (Tagesdurchschnitt)
 - Anzahl der bedienenden Linien
 - Anzahl der Linienhalte pro Stunde (HVZ)

Excel ribbon showing the following tabs: Datei, Start, Einfügen, Seitenlayout, Formeln, Daten, Überprüfen, Ansicht.

Groups visible in the ribbon:

- Einfügen:** Zwischenablage, Ausschneiden, Kopieren, Format übertragen.
- Schriftart:** Calibri, 11, A⁺ A⁻, F, K, U, [Bulleted List], [Numbered List], [Decrease Indent], [Increase Indent], [Text Color], [Background Color].
- Ausrichtung:** [Align Left], [Align Center], [Align Right], [Justify], [Merge and Center], [Wrap Text], [Wrap Text and Center].
- Zahl:** Standard, [Number], [Percentage], [Thousands Separator], [Comma Separator], [Fraction], [Exponential].
- Formatvorlagen:** Standard 2, Standard, Gut, Neutral, [Table], [Table with Borders], [Table with Gridlines], Einfügen, Lös.

AH10											
	A	B	C	D	P	Q	S	U	W	X	Y
	Nr.	Name	Ort	Bezirk	Linien	Anzahl der Linien (ohne NE)	Linienhalte pro Stunde (HVZ)	Zahl der Einsteiger Tagesdurchschnitt	Zahl der Aussteiger Tagesdurchschnitt	X-Koordinate	Y-Koordinate
1											
2	8369	Ahlberg	Hagen	Haspe	511, 529	2	6	49	39	826357,5008	6679846,487
3	2748	Ahmer Weg	Hagen	Hohenlimburg	T2	0	1			844858,3594	6683030,019
4	2055	Ährenstr.	Hagen	Haspe	510, NE31	1	4	149	215	823611,5608	6682993,53
5	2032	Akku Hawker	Hagen	Mitte	510, 511, 542, NE3	3	16	378	388	829678,2635	6684244,859
6	2180	Albrechtstr.	Hagen	Mitte	547	1	4	64	80	829043,2682	6685026,591
7	2356	Alexanderstr.	Hagen	Mitte	515, 516, 519, 527, NE5	4	16	207	237	830487,4091	6688303,98
8	2012	Alleestr.	Hagen	Mitte	512, 527	2	12	373	401	831221,8891	6687817,757
9	2157	Allg. Krankenhaus	Hagen	Mitte	521, 525, 543, NE7	3	12	473	637	830957,543	6684368,961
10	2261	Alte Dorfschule	Hagen	Hohenlimburg	518, 534, NE2	2	8	40	46	839917,5699	6684085,705
11	2008	Altenhagener Brücke	Hagen	Mitte	84, 510, 511, 512, 513, 514, 515, 516, 517, 518, 519, 520, 521, 524, 527, 528, 541, 542, 543, 547, NE1, NE3, NE5, NE7, NE12, NE19	21	76	1583	1493	830919,1655	6685818,061
12	2070	Alter Reher Weg	Hagen	Hohenlimburg	513 536, NE21	2	6	178	179	840316,7888	6687069,275
13	2359	Alter Schloßweg	Hagen	Hohenlimburg	530, 531	2	1	3	6	842367,478	6682754,999
14	2170	Am Andreasberg	Hagen	Haspe	511, 529	2	6	51	63	826964,0437	6681111,758
15	2327	Am Baukloh	Hagen	Haspe	510, NE32	1	7	14	7	821837,901	6682029,242
16	2333	Am Berge	Hagen	Hohenlimburg	530, 531	2	2	27	48	842612,392	6686160,416
17	2408	Am Damm	Hagen	Eilpe/Dahl	512, NE8	1	2	2	2	829752,3167	6677919,409
	2265	Am Großen Feld	Hagen	Mitte	518	1	4	92	78	835952,7098	6684494,573

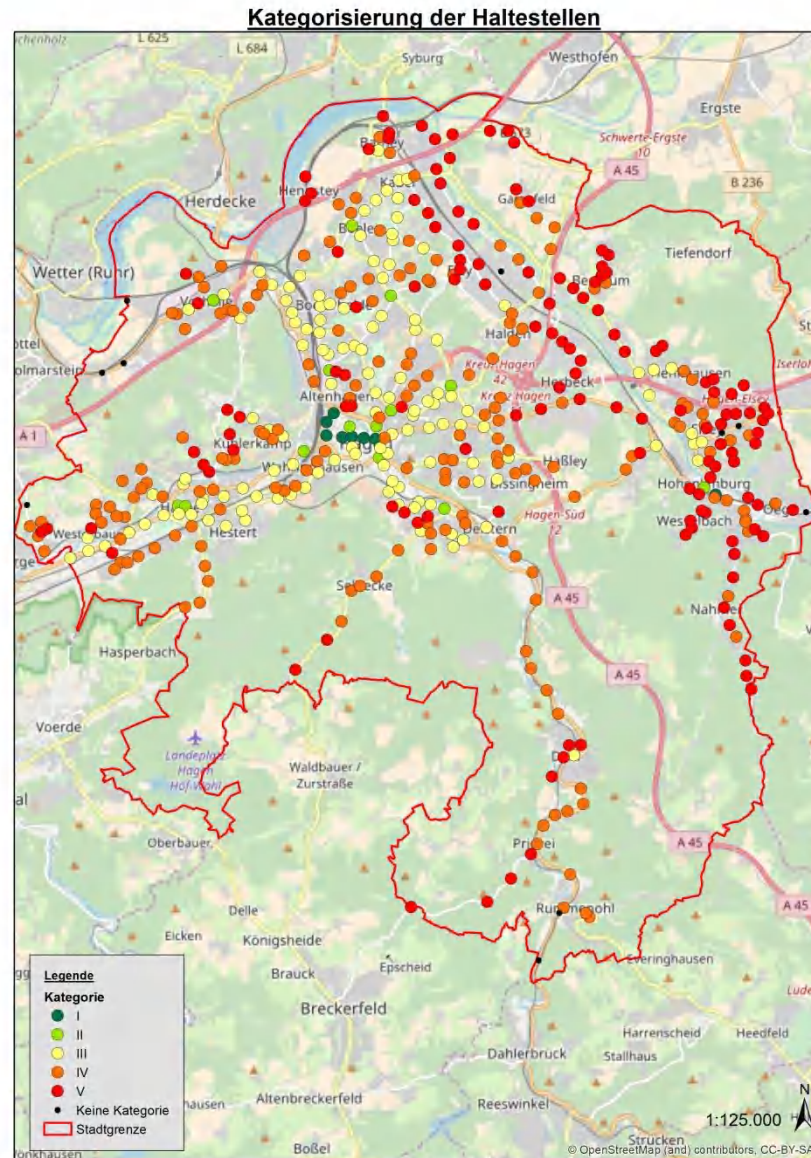
II. Kategorisierung der Haltestellen

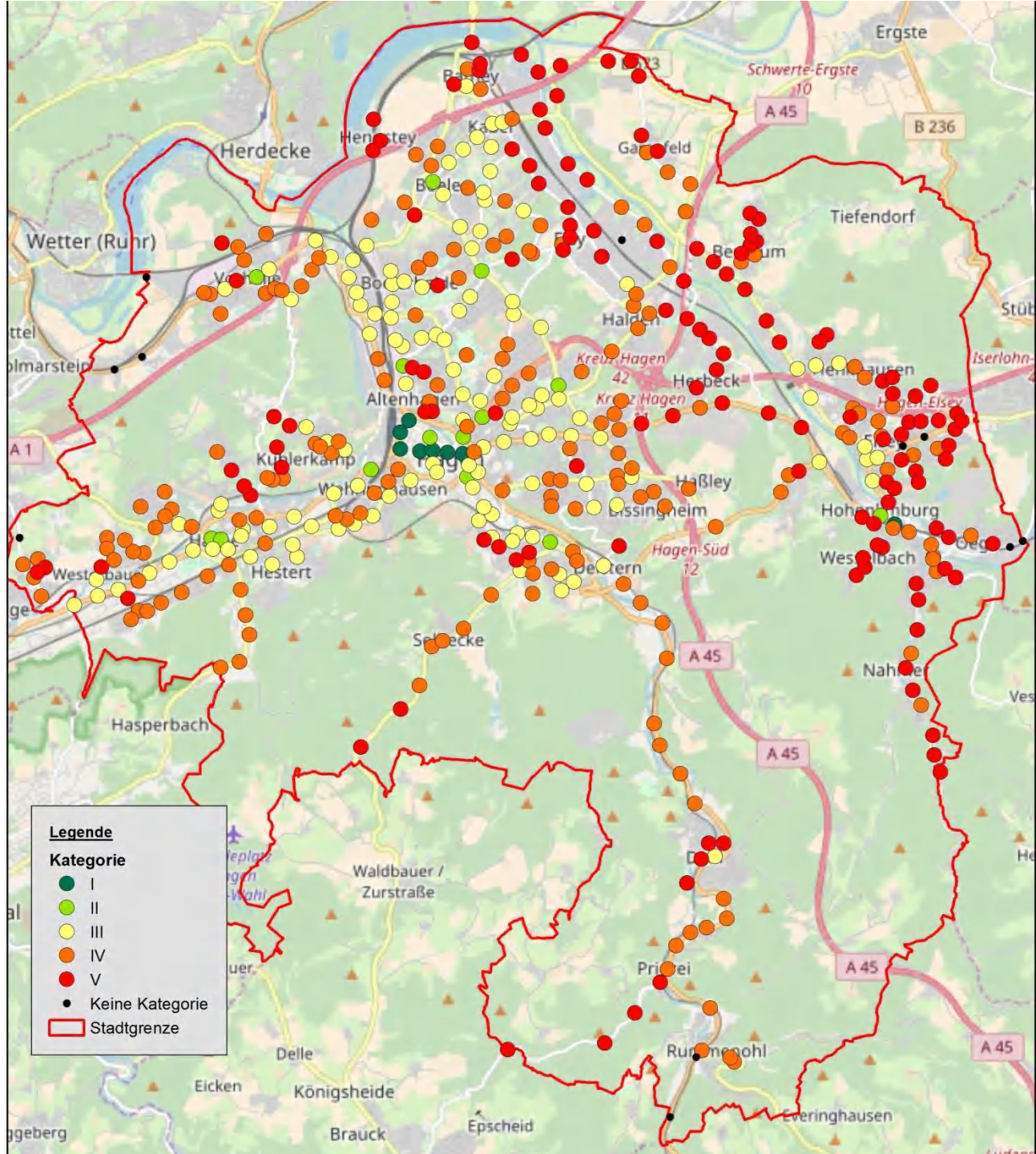
Bewertungsmatrix			
Linienhalte pro Stunde		Anzahl an Linien	
≥30	4 Punkte	≥20	4 Punkte
10-29	3 Punkte	10-19	3 Punkte
6-9	2 Punkte	5-9	2 Punkte
2-5	1 Punkt	2-4	1 Punkt
≤2	0 Punkte	≤1	0 Punkte
Zahl der Einsteiger		Zahl der Aussteiger	
≥1000	4 Punkte	≥1000	4 Punkte
500-999	3 Punkte	500-999	3 Punkte
100-499	2 Punkte	100-499	2 Punkte
25-99	1 Punkt	25-99	1 Punkt
≤24	0 Punkte	≤24	0 Punkte
Gesamtbewertung			
15-16 Punkte		Kategorie I	
11-14 Punkte		Kategorie II	
7-10 Punkte		Kategorie III	
3-6 Punkte		Kategorie IV	
0-2 Punkte		Kategorie V	

II. Kategorisierung der Haltestellen

Kategorie	Erklärung
Sonderkategorie S	Die Haltestelle liegt in der Nähe einer wichtigen Einrichtung.
Kategorie I	Eine Haltestelle mit hoher Verkehrsbedeutung durch ein besonders hohes Fahrgastaufkommen sowie eine große Anzahl an Linienhalten pro Stunde. Aufgrund einer großen Zahl an bedienenden Linien, besteht eine große Verknüpfungsfunktion.
Kategorie II	Eine Haltestelle mit hohem Fahrgastaufkommen und vielen Linienhalten pro Stunde sowie viele bedienenden Linien. Es besteht eine Verknüpfungsfunktion und die Haltestelle wird häufig als Umsteigehaltestelle genutzt.
Kategorie III	Eine Haltestelle mit mittlerer Verkehrsbedeutung. Die Haltestelle wird von mehreren Linien bedient. Das Fahrgastaufkommen ist durchschnittlich.
Kategorie IV	Die Haltestelle wird i.d.R. nur von ein bis zwei Linien bedient und hat unterdurchschnittliche Ein- und Aussteigerzahlen. Es besteht eine geringe Verknüpfungsfunktion zwischen den einzelnen Linien des ÖPNV, weshalb an diesen Haltestellen i.d.R. nicht umgestiegen wird.
Kategorie V	Haltestelle mit sehr geringer Verkehrsbedeutung durch ein sehr niedriges Fahrgastaufkommen sowie wenigen Linienhalten pro Stunde.

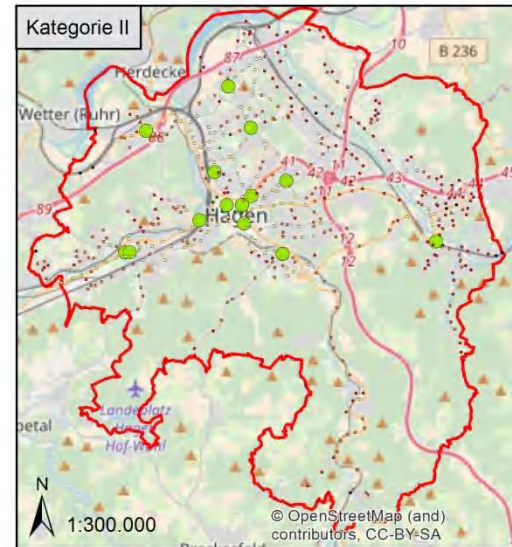
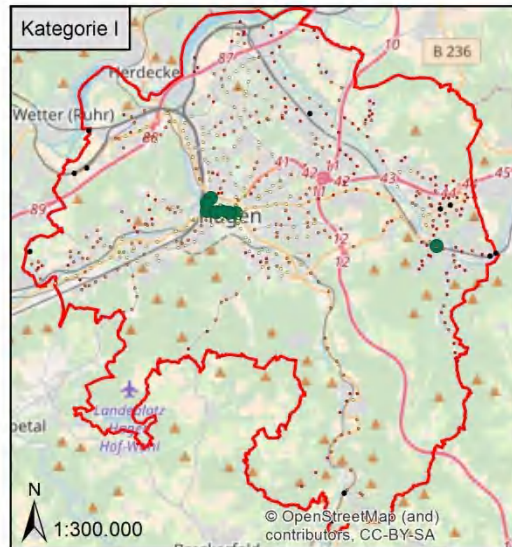
II. Kategorisierung der Haltestellen





II. Kategorisierung der Haltestellen

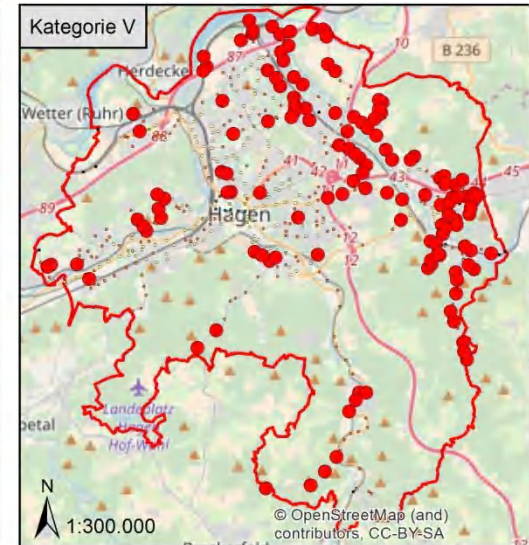
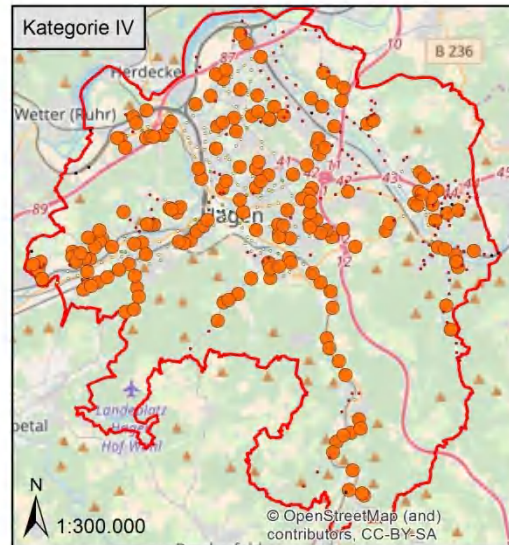
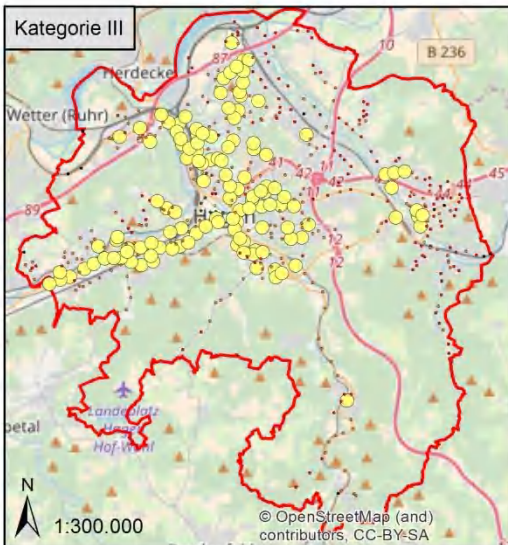
Kategorisierung der Haltestellen Einzelansicht



Legende

Kategorie

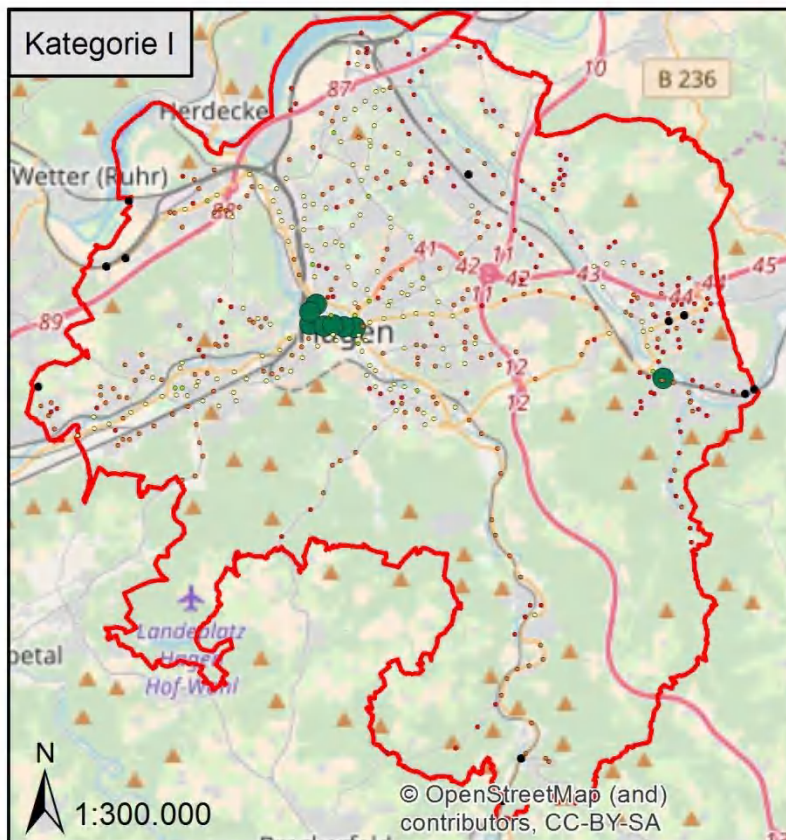
- I
- II
- III
- IV
- V
- Keine Kategorie
- Stadtgrenze



II. Kategorisierung der Haltestellen

Kategorie I:

- 8 Haltestellen



Beispiel: Stadtmitte

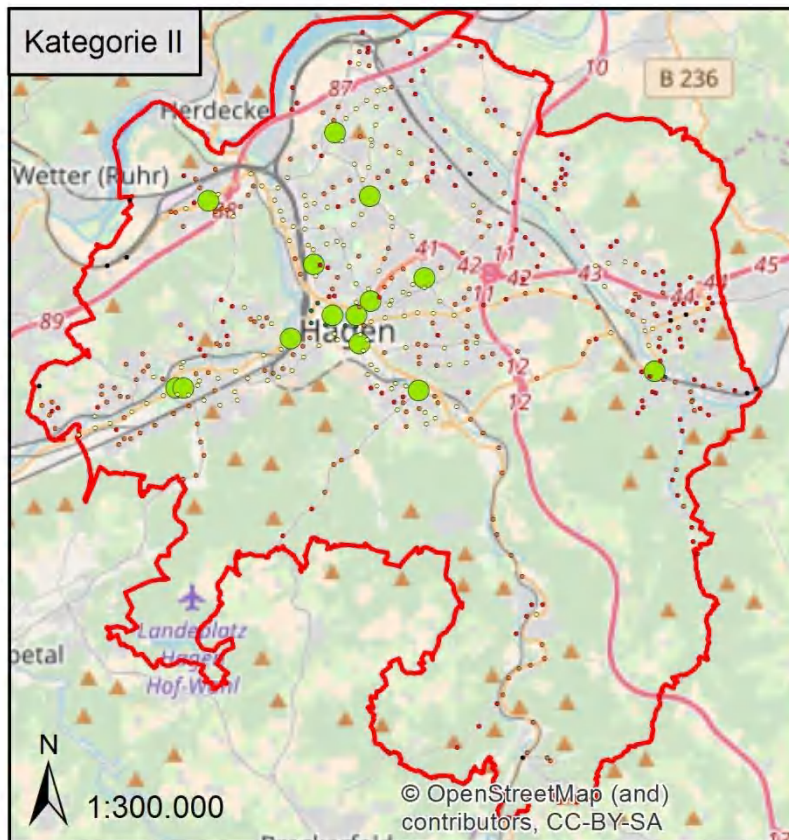
- 94 Linienhalte pro Stunde
- 22 bedienende Linien
- 12.376 Einsteiger
- 11.360 Aussteiger



II. Kategorisierung der Haltestellen

Kategorie II:

- 14 Haltestellen



Beispiel: Boele Markt

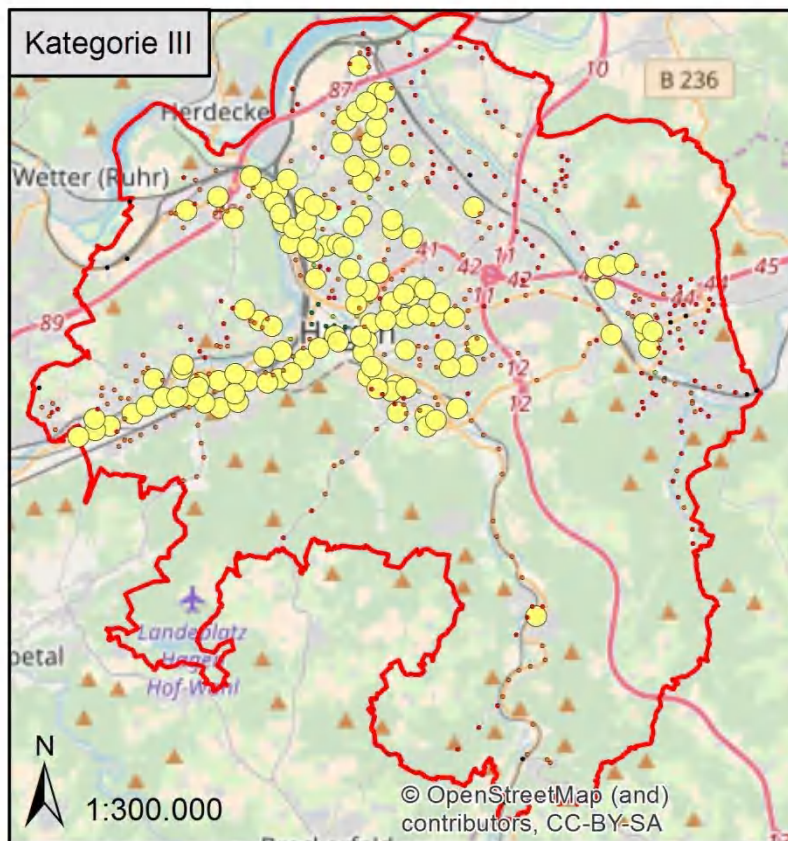
- 28 Linienhalte pro Stunde
- 8 bedienende Linien
- 1.635 Einsteiger
- 1.720 Aussteiger



II. Kategorisierung der Haltestellen

Kategorie III:

- 126 Haltestellen



Beispiel: Gutenbergstr.

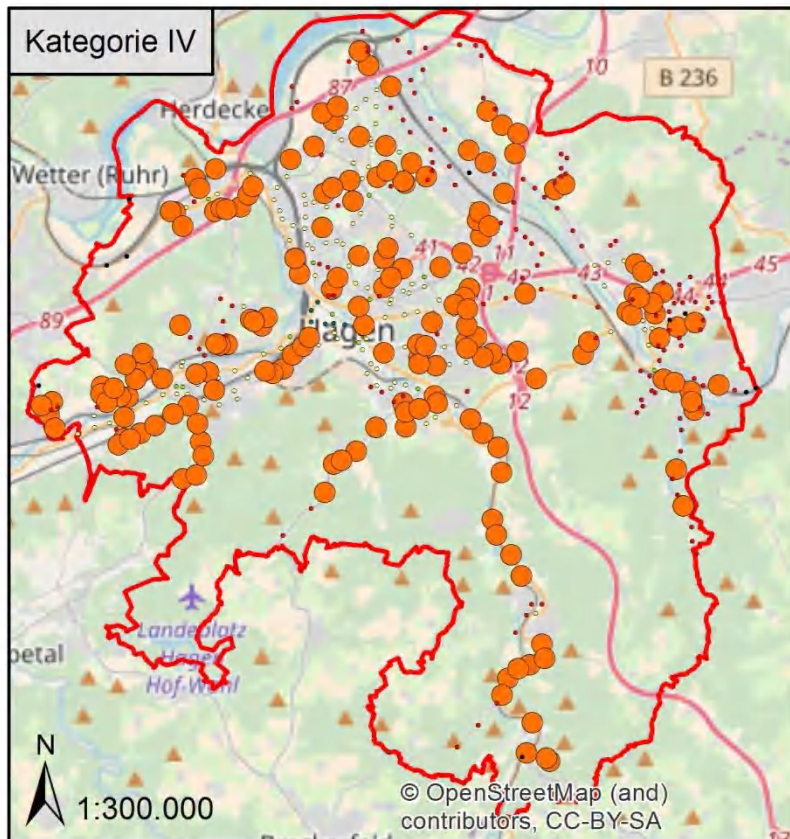
- 12 Linienhalte pro Stunde
- 3 bedienende Linien
- 292 Einsteiger
- 407 Aussteiger



II. Kategorisierung der Haltestellen

Kategorie IV:

- 180 Haltestellen



Beispiel: Elsey Post

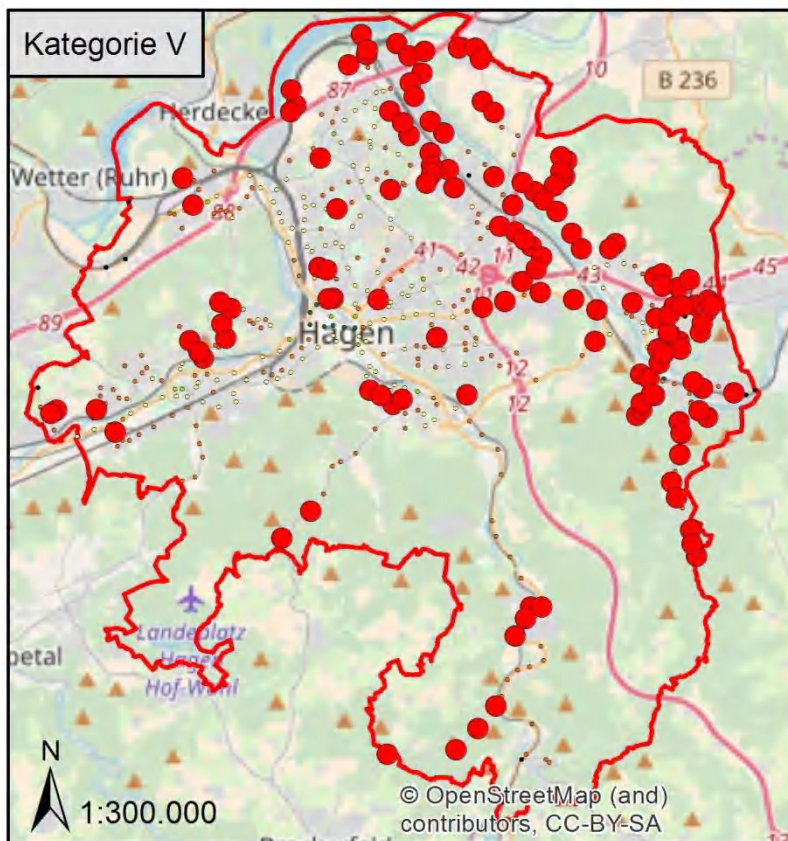
- 4 Linienhalte pro Stunde
- 2 bedienende Linien
- 269 Einsteiger
- 197 Aussteiger



II. Kategorisierung der Haltestellen

Kategorie V:

- 149 Haltestellen



Beispiel: Berchum

- 2 Linienhalte pro Stunde
- 1 bedienende Linien
- 14 Einsteiger
- 26 Aussteiger

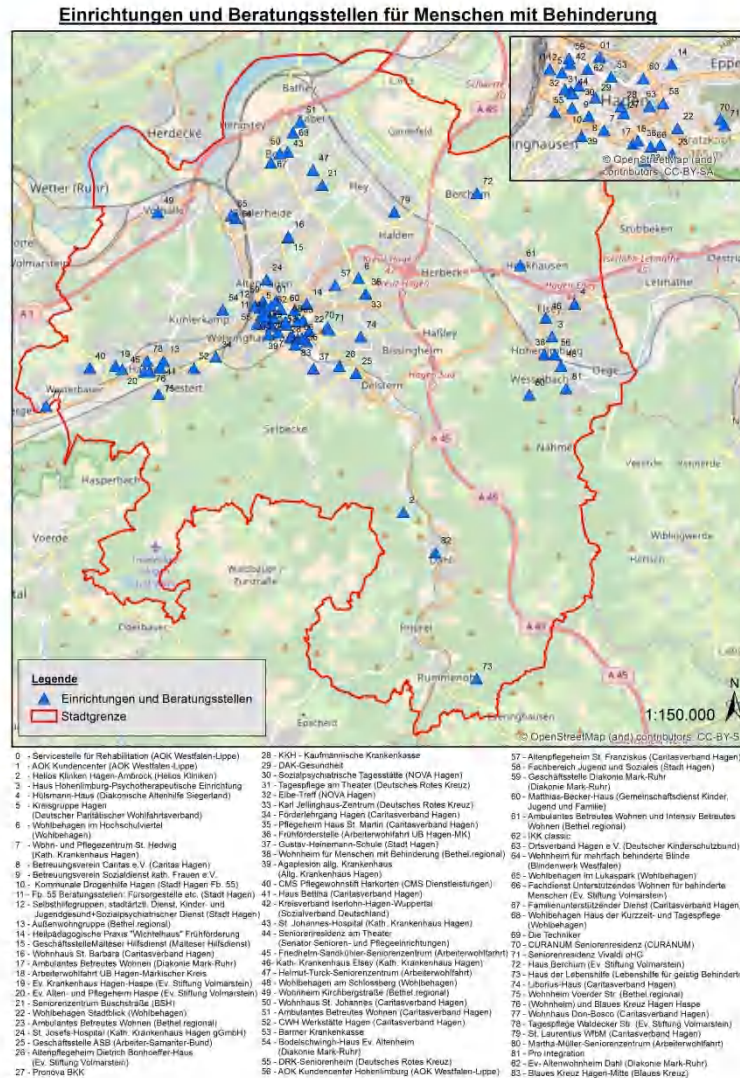


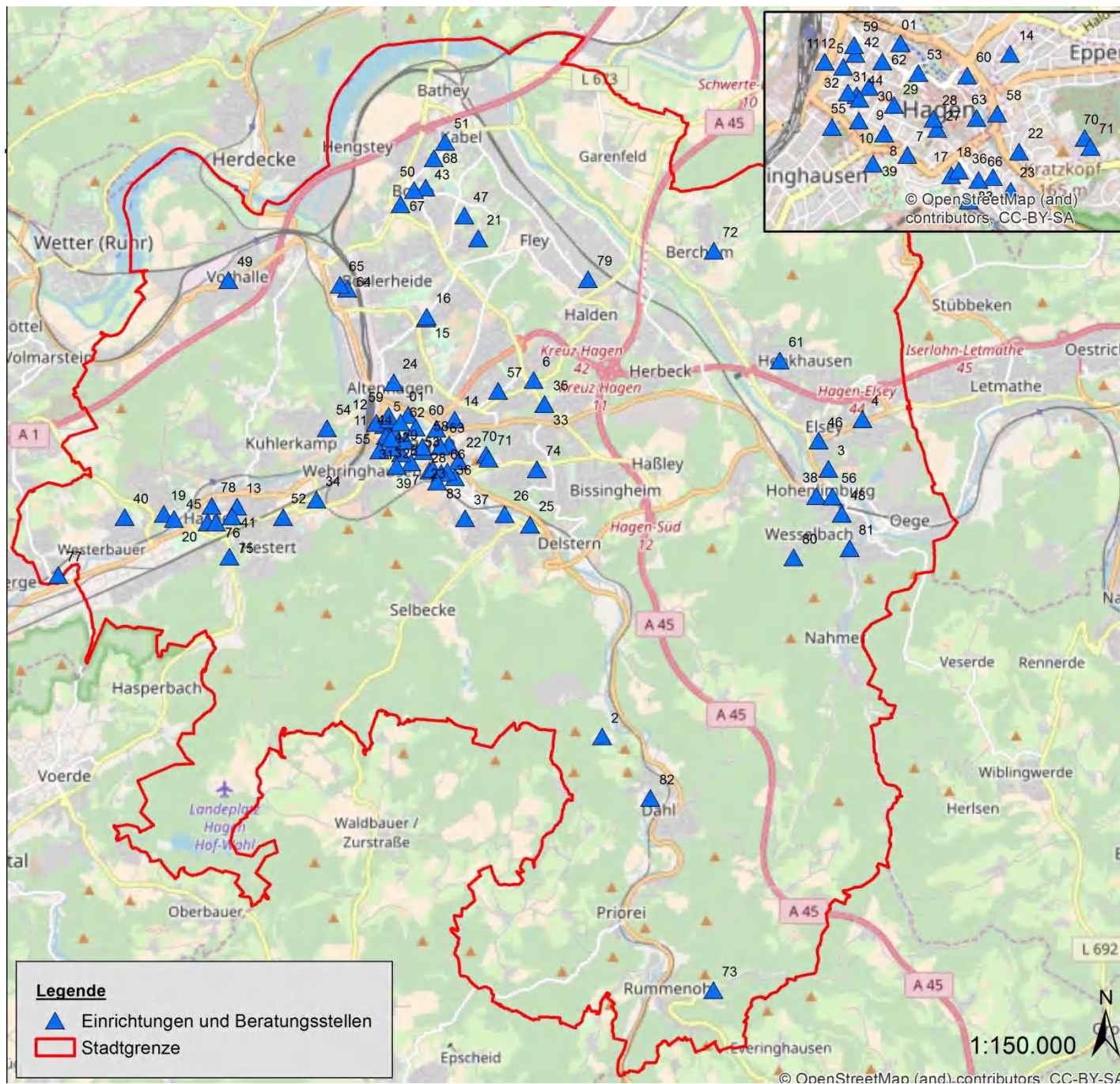
II. Kategorisierung der Haltestellen

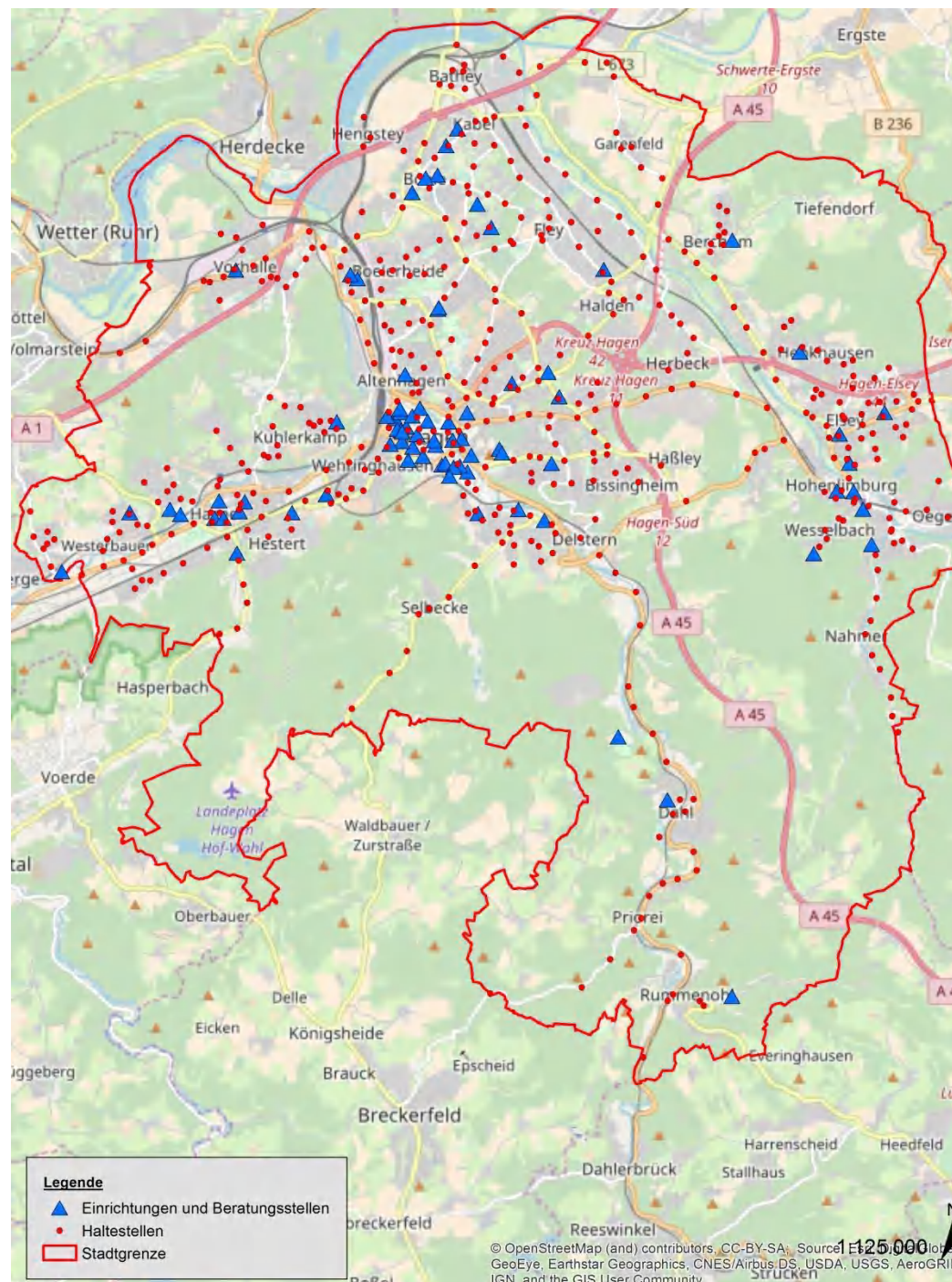
Räumliche Umgebung

- Prüfung der Dringlichkeit
- Einrichtungen, für die ein Zugang über eine barrierefreie Haltestelle wichtig erscheint
 - Einrichtungen und Beratungsstellen für Menschen mit Behinderung
 - Pflegeeinrichtungen
 - Krankenhäuser
 - Etc.

II. Kategorisierung der Haltestellen







II. Kategorisierung der Haltestellen

Gewichtung der Einrichtungen

Gewichtung	Erklärung
1	Keine Priorität – die Einrichtung wird <u>nicht</u> im besonderen Maße von Menschen mit Behinderung genutzt
2	Einzelfallprüfung – die Einrichtung verfügt über Dienste, die teilweise auf Menschen mit Behinderung ausgerichtet sind. Die Notwendigkeit des bevorzugten barrierefreien Ausbaus ist im Einzelfall zu prüfen
3	Höchste Priorität – die Einrichtung wird im besonderen Maße von Menschen mit Behinderung genutzt und sollte bevorzugt ausgebaut werden

Datei Start Einfügen Seitenlayout Formeln Daten Überprüfen Ansicht
 Einfügen Ausschneiden Kopieren Format übertragen Zwischenablage
 Schriftart Arial 9 A A+ Zeilenumbruch Verbinden und zentrieren
 Ausrichtung Standard % 000 0,00 0,00 Bedingte Formatierung Als Tabelle Neutral

	A	B	C	D	F	H	I	M	N	T
	Einrichtung	Träger	Anschrift	Bezirk	Haltestelle	Gehweg in Meter ca.	Geh- minuten ca.	Gehminuten Rollator	Gewichtung	
1										
2	Servicestelle für Rehabilitation	AOK Westfalen-Lippe	Am Widey 1 - 4 58095 Hagen	Mitte	Neumarktstr./ ha.ge.we	200	3 Min	5,6	1	
3	AOK Kundencenter Hagen	AOK Westfalen-Lippe	Am Widey 2 58095 Hagen	Mitte	Neumarktstr./ ha.ge.we	200	3 Min	5,6	3	
4	Helios Klinik Hagen-Ambrock	HELIOS Kliniken GmbH	Ambrocker Weg 60, 58091 Hagen	Eilpe/ Dahl	Klinik Ambrock	73	1 Min	2,0	3	
5	Haus Hohenlimburg Psychotherapeutische Einrichtung für Kinder und Jugendliche GmbH		An der Herberge 5 58119 Hagen	Hohenlimburg	Zum Alten Bruch	83	1 Min	2,3	1	
5	Hülsemann-Haus	Diakonische Altenhilfe Siegerland gGmbH	Auf dem Löffert 14a 58119 Hagen	Hohenlimburg	Wiesenstr.	400	5 Min	11,1	3	
7	Kreisgruppe Hagen	Deutscher Paritätischer Wohlfahrtsverband	Bahnhofstr. 41 58095 Hagen	Mitte	Hauptbahnhof	200	2 Min	5,6	3	
8	Wohlbehagen im Hochschulviertel	Wohlbehagen GmbH & Co. KG	Berchumer Str. 5 58093 Hagen	Mitte	Fachhochschule Südwestfalen	100	2 Min	2,8	3	
9	Wohn- und Pflegezentrum St. Hedwig	Kath. Krankenhaus Hagen gem. GmbH	Bergischer Ring 60 58095 Hagen	Mitte	Fichte-Gymnasium	200	2 Min	5,6	3	
10	Betreuungsverein Caritas e.V., Beratungsdienste, Integrationsfachdienst	Caritasverband Hagen e.V	Bergstr. 81 58095 Hagen	Mitte (nahe Fichte-Gym)	Cuno-Berufskolleg	200	3 Min	5,6	1	
11	Betreuungsverein Sozialdienst kath. Frauen e.V.		Bergstr. 81 58095 Hagen	Mitte (nahe Fichte-Gym)	Cuno-Berufskolleg	200	3 Min	5,6	1	
12	Fachbereich Jugend und Soziales Kommunale Drogenhilfe Hagen	Stadt Hagen	Bergstraße 99 58095 Hagen	Mitte	Theater	300	3 Min	8,3	1	
13	Fachbereich Jugend und Soziales verschiedene Beratungsstellen: Kundenbüro für beh. Menschen Fürsorgestelle für schwerbehinderte Menschen im Arbeitsleben Pflege- und Wohnberatung Betreuungsstelle Heimaufsicht	Stadt Hagen	Berliner Platz 22 58089 Hagen	Mitte	Hauptbahnhof	100	1 Min	2,8	3	
14	Gesundheitsamt Servicestelle für Selbsthilfegruppen Städtärztlicher Dienst Kinder- und Jugendgesundheitsdienst Sozialpsychiatrischer Dienst	Stadt Hagen	Berliner Platz 22 58089 Hagen	Mitte	Hauptbahnhof	100	1 Min	2,8	1	
15	Außenwohngruppe	Bethel regional	Berliner Str. 96 58135 Hagen	Haspe	Heilig-Geist-Str.	100	1 Min	2,8	3	

II. Kategorisierung der Haltestellen

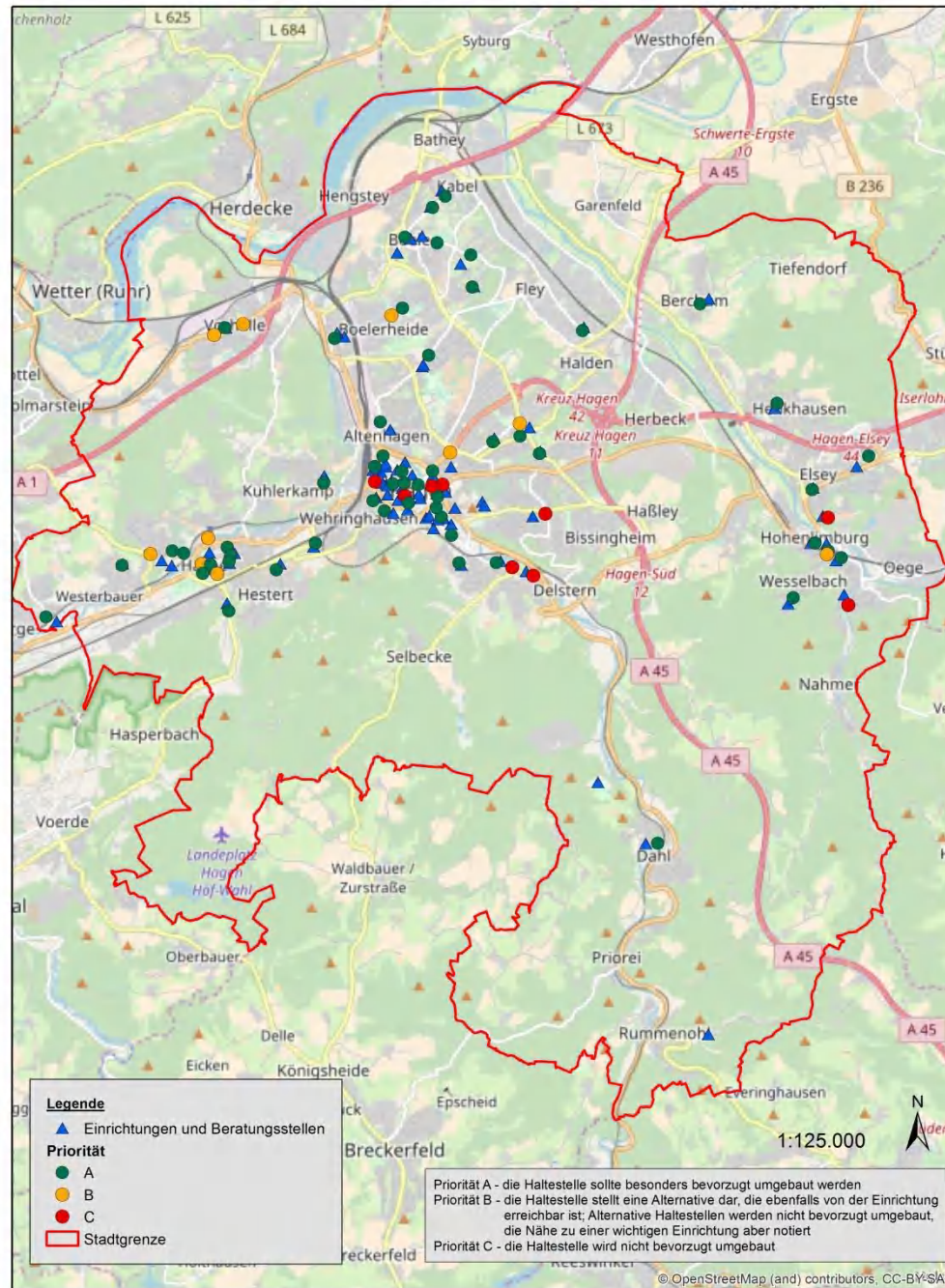
Gewichtung der Haltestelle

Priorität	Erklärung
A	Die Haltestelle soll bevorzugt umgebaut werden.
B	Die Haltestelle stellt eine Alternative dar, die ebenfalls von der Einrichtung erreichbar ist. Alternative Haltestellen werden nicht bevorzugt umgebaut, die Nähe zu einer wichtigen Einrichtung aber notiert.
C	Die Haltestelle wird nicht bevorzugt umgebaut.

II. Kategorisierung der Haltestellen

<div> <div> Ausschneiden Kopieren Einfügen Format übertragen Zwischenablage </div> <div> Arial 9 F K U Schriftart </div> <div> Zeilenumbruch Verbinden und zentrieren Ausrichtung </div> <div> Standard Zahl </div> <div> Bedingte Formatierung Als Tabelle formatieren Formatvorlagen </div> <div> Standard Gut Neutral Schle </div> </div>											
AA9											
<div> <div>A B C D E F G H K L U V</div> <div> 1 </div> <div> </div> </div>											
Priorität A - bevorzugter Umbau											
Priorität	Haltestelle	Gewichtung		Einrichtung	Träger	Anschrift	Bezirk	Gehweg (Meter)	Geh-minuten ca.	Geh-minuten mit Rollator ca.	
1	Allg. Krankenhaus	3	3	Agaplesion Allgemeines Krankenhaus	Allgemeines Krankenhaus Hagen gGmbH	Grünstraße 35 58095 Hagen	Mitte	300	4 Min	8	
2	Altenhagener Brücke	3	3	Geschäftsstelle Diakonie Mark-Ruhr	Diakonie Mark-Ruhr gGmbH	Martin-Luther-Str. 9 - 11 58095 Hagen	Mitte	100	2 Min	3	
3	Autohaus Pfeffer	3	3	St. Laurentius WfbM	Caritasverband Hagen e.V.	Walzenstr. 2 58093 Hagen	Hohenlimburg	100	1 Min	3	
4	Berchum Schule	3	3	Haus Berchum WfbM der Ev. Stiftung Volmarstein Zweigstelle Berchum	Ev. Stiftung Volmarstein	Tiefendorf 16 58093 Hagen	Hohenlimburg	200	2 Min	6	
5	Birkenstr.	3	3	Pflegeheim Haus St. Martin	Caritasverband Hagen e.V.	Fontaneweg 30 58099 Hagen	Nord	300	4 Min	8	
6	Boele Markt	3	3	Wohnhaus St. Johannes	Caritasverband Hagen e.V.	Kirchstr. 24 58099 Hagen	Nord	200	2 Min	6	
7			1	Familienunterstützender Dienst	Caritasverband Hagen e.V.	Schwerter Str. 130 58099 Hagen	Nord	300	3 Min	8	

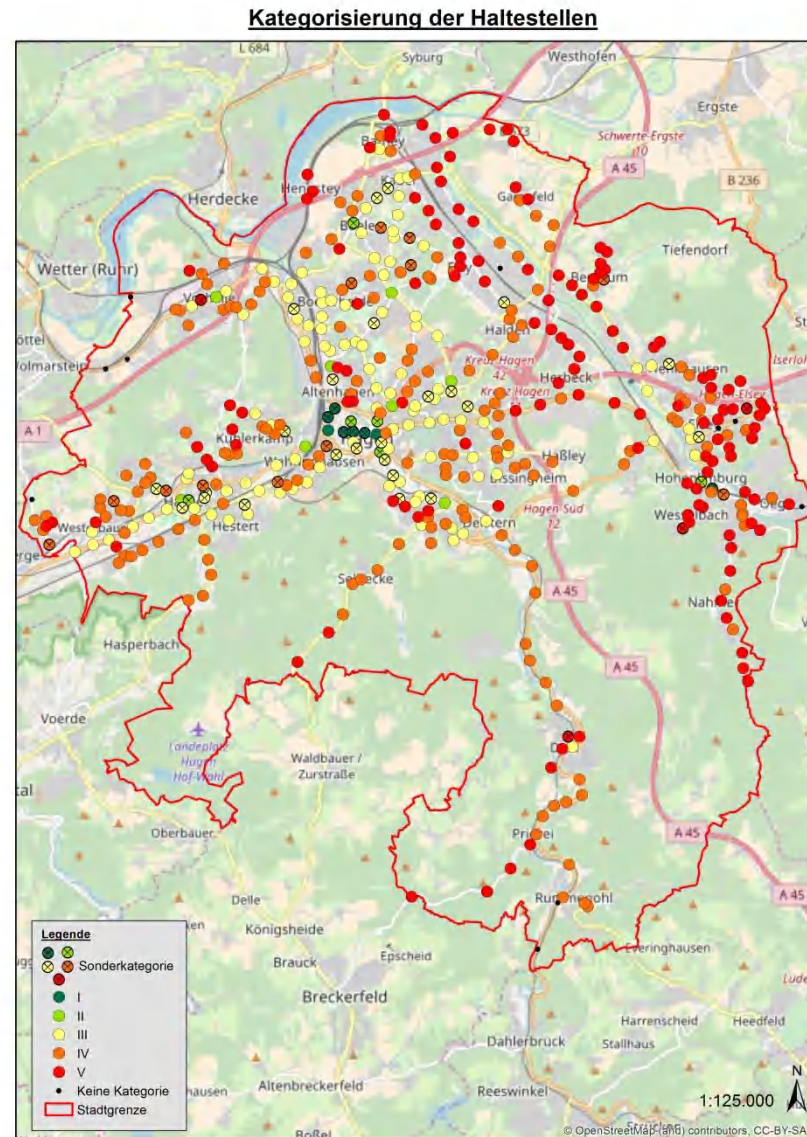
Haltestellengewichtung (Einrichtungen und Beratungsstellen für Menschen mit Behinderung)

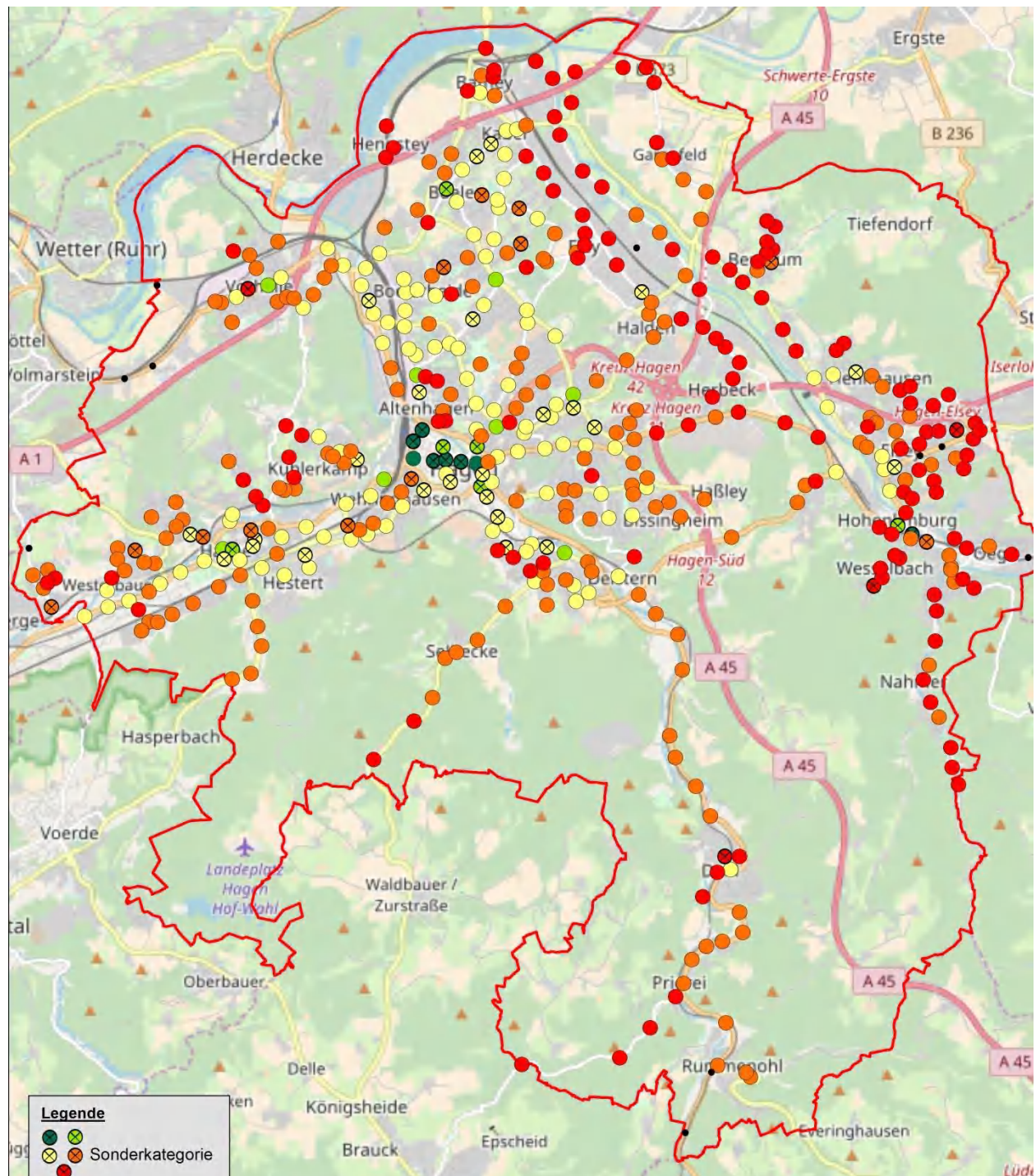


II. Kategorisierung der Haltestellen

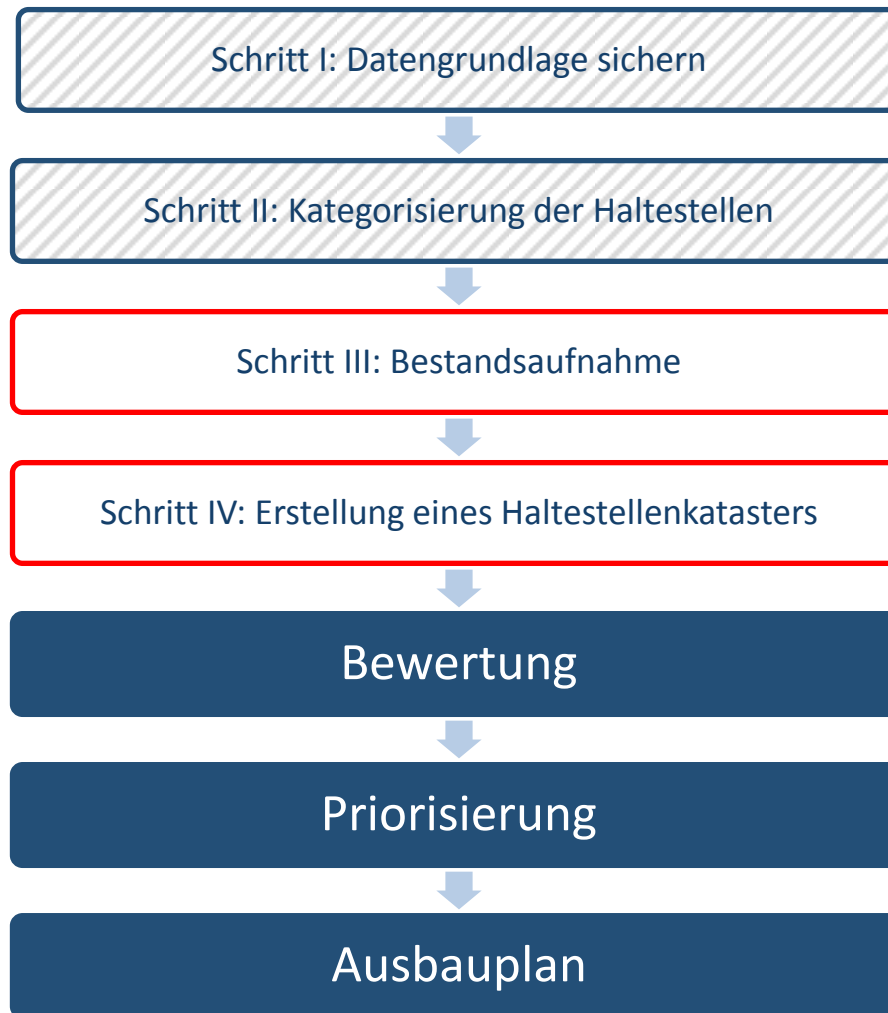
Sonderkategorie

- 52 Haltestellen gehören, unabhängig von ihrer bisherigen Einteilung, zur Sonderkategorie und sollten bevorzugt barrierefrei ausgebaut werden





Weiteres Vorgehen



Vielen Dank für Ihre Aufmerksamkeit!

Liste der Bushaltestellen in der Sonderkategorie

H-Nr.	Name	Bezirk	Kategorie	Kategorie anhand der Zählzeiten
2008	Altenhagener Brücke	Mitte	Sonderkategorie	I
2007	Hauptbahnhof	Mitte	Sonderkategorie	I
2059	Hohenlimburg Bf.	Hohenlimburg	Sonderkategorie	I
2003	Stadtmitte/ Volme Galerie	Mitte	Sonderkategorie	I
2005	Theater	Mitte	Sonderkategorie	I
2004	Volkspark	Mitte	Sonderkategorie	I
2020	Boele Markt	Nord	Sonderkategorie	II
2075	Emilienplatz	Mitte	Sonderkategorie	II
2194	Hasper Torhaus	Haspe	Sonderkategorie	II
2060	Hohenlimburg Mitte	Hohenlimburg	Sonderkategorie	II
2002	Markt	Mitte	Sonderkategorie	II
2030	Neumarktstr.	Mitte	Sonderkategorie	II
2157	Allg. Krankenhaus	Mitte	Sonderkategorie	III
2412	Autohaus Pfeffer	Hohenlimburg	Sonderkategorie	III
2772	CineStar	Mitte	Sonderkategorie	III
2551	Dahlenkampstr.	Mitte	Sonderkategorie	III
2525	Deutsches Rotes Kreuz	Mitte	Sonderkategorie	III
2092	Eichendorffstr.	Nord	Sonderkategorie	III
2062	Elsey Krankenhaus	Hohenlimburg	Sonderkategorie	III
2166	Ev. Krankenhaus	Haspe	Sonderkategorie	III
2316	Fachhochschule Südwestfalen	Mitte	Sonderkategorie	III
2068	Fasanenweg	Hohenlimburg	Sonderkategorie	III
2562	Fichte-Gymnasium	Mitte	Sonderkategorie	III
2085	Franzstr.	Eilpe/Dahl	Sonderkategorie	III
2565	Hammerstein	Nord	Sonderkategorie	III
2498	Heilig-Geist-Str.	Haspe	Sonderkategorie	III
2179	Heinrichstr.	Mitte	Sonderkategorie	III
2162	Hördenstr.	Haspe	Sonderkategorie	III
2743	Hüttenplatz GWG	Haspe	Sonderkategorie	III
2113	Külpestr.	Nord	Sonderkategorie	III
2258	Kurfürstenstr. Diabetologie HA	Eilpe/Dahl	Sonderkategorie	III
2540	Lützowstr.	Mitte	Sonderkategorie	III
2087	Oberhagen	Mitte	Sonderkategorie	III
2559	Realschule Haspe	Haspe	Sonderkategorie	III
2014	Siedlerstr. HVG	Mitte	Sonderkategorie	III
2009	St-Josefs-Kirche	Mitte	Sonderkategorie	III
2449	Berchum Schule	Hohenlimburg	Sonderkategorie	IV
2145	Birkenstr.	Nord	Sonderkategorie	IV
2448	Büdding Friedhof	Haspe	Sonderkategorie	IV
2505	Ernst-Meister-Platz	Haspe	Sonderkategorie	IV
2216	Feuerwache	Mitte	Sonderkategorie	IV
2423	Konrad-Adenauer-Ring	Mitte	Sonderkategorie	IV
2362	Langenkamp	Hohenlimburg	Sonderkategorie	IV
2390	Obervogelsang	Haspe	Sonderkategorie	IV
2141	Osthofstr.	Nord	Sonderkategorie	IV
2207	Seniorenzentrum Buschstr.	Nord	Sonderkategorie	IV
2189	Stegerwaldstr.	Nord	Sonderkategorie	IV
2054	Twittingstr.	Haspe	Sonderkategorie	IV
2314	Dahl / Ribbertstr.	Eilpe/Dahl	Sonderkategorie	V
2477	Ostpreußenstr.	Nord	Sonderkategorie	V
2488	Wesselbach	Hohenlimburg	Sonderkategorie	V
2468	Wiesenstr.	Hohenlimburg	Sonderkategorie	V