

## Wie verhalte ich mich an einer Fußgängerampel richtig?

- Wenn die Ampel auf Grün umspringt, erst vergewissern, dass die Autos anhalten, dann zügig und auf direktem Weg die Fahrbahn überqueren.
- Der beste Zeitpunkt für Ältere und Gehbehinderte Bürger ist der Beginn der Grünphase, da Sie dann die längste sichere Geh-Zeit haben.
- Ein Fußgänger, der im letzten Moment der Grünphase die Fahrbahn betritt, kommt sicher an die gegenüberliegende Straßenseite bzw. Mittelinsel.
- Wenn die Ampel auf Rot umspringt, darf man die Fahrbahn nicht mehr betreten. Ein Fußgänger auf der Fahrbahn muss nicht in Hektik verfallen, sondern zügig weitergehen. Die Autos fahren erst nach Ablauf einer Schutzzeit los.



### Herausgeber:

Hagen - Stadt der FernUniversität  
Fachbereich Stadtentwicklung, -planung und  
Bauordnung  
Rathausstr. 11 | 58095 Hagen

### Druck:

Hagen - Stadt der FernUniversität  
Hausdruckerei  
Rathausstr. 11 | 58095 Hagen

# HINWEISE und RATSCHLÄGE

## zu Verhaltensweisen an Lichtsignalanlagen („Ampeln“)



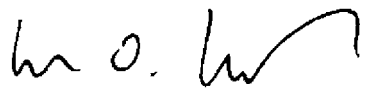
# Grußwort

**Liebe Mitbürgerinnen  
und Mitbürger,**

der Anteil älterer Menschen in der Gesellschaft wird immer höher. Das erfordert eine Anpassung öffentlicher Einrichtungen und der Infrastruktur. Gleichwohl muss ein auskömmliches Miteinander aller Nutzer angestrebt werden.

Gerade in Bezug auf den öffentlichen Verkehrsraum mit den sehr unterschiedlichen Nutzungsansprüchen ist eine ausgewogene Planung schwierig und kann subjektiv nicht immer für alle Nutzer befriedigend erfolgen.

Daher soll diese kleine Broschüre helfen, besonders mobilitätseingeschränkten Verkehrsteilnehmern Verhaltensweisen an die Hand zu geben, um das Queren von Straßen an beampelten Kreuzungen zu erleichtern.

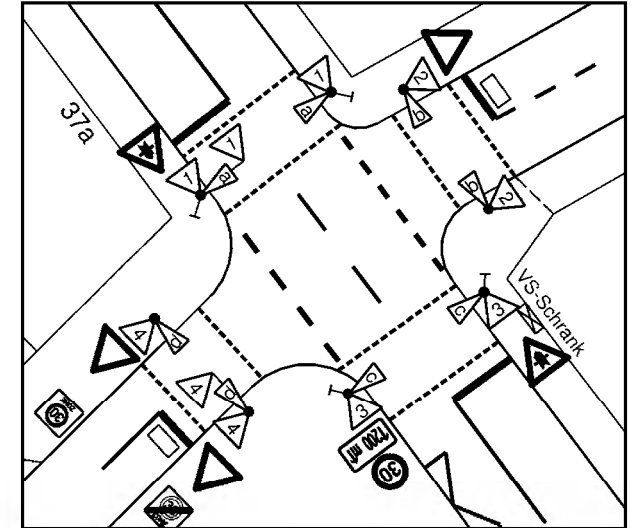


Erik O. Schulz  
(Oberbürgermeister der Stadt Hagen)



# Hinweise

- Für Fußgänger gibt es nur **Grün** und **Rot**.
- Der Fußgänger muss nicht innerhalb der Grünzeit die komplette Fahrbahn überqueren können.
- Auf die Grünzeit folgt eine Schutzzeit, die gewährleistet, dass die Autos erst losfahren, wenn der Fußgänger, der in der letzten Grünsekunde die Fahrbahn betritt, sicher die andere Straßenseite bzw. eine Mittelinsel erreicht hat. In der Schutzzeit wird allerdings schon Rot angezeigt.
- Die sichere Geh-Zeit ist somit die Summe aus Grünzeit und Schutzzeit.
- Die Grünzeit beträgt mindestens fünf Sekunden, allerdings ist sie so lang, dass der Fußgänger die Hälfte der Fahrbahn überschreiten kann.



- Je breiter die zu querende Straße ist, desto länger ist die Schutzzeit.
- Mittelinseln sollen möglichst in einer Grünphase überschritten werden können. Die Insel ist eine sichere Aufstellfläche.
- An Kreuzungen werden nicht alle Überwege gleich geschaltet. Es kann sein, dass an einem parallel-geführten Überweg eine längere Grünphase zur Verfügung steht.
- Die Signalprogramme einer Ampel sind im Tagesverlauf nicht immer gleich, somit können auch die Grünphasen für Fußgänger, zu unterschiedlichen Uhrzeiten, unterschiedlich lang sein.