

Sozialausschuss-Sitzung der Stadt Hagen

21.06.2016

**Vorstellung
Bethel.regional
Region Ruhr / Südwestfaler**



Leitbild und Prinzipien

Bethel

- Kurzbezeichnung für den Verbund der v. Bodelschwingschen Stiftungen Bethel, Sarepta, Nazareth und Lobetal
- Geprägt durch die Vision:



„Unsere Vision ist das selbstverständliche Zusammenleben, das gemeinsame Lernen und Arbeiten aller Menschen in ihrer Verschiedenheit.“ (2001, Neufassung 2011)

- Angebot von ca. 14.300 stationären, teilstationären und ambulanten Behandlungs- und Betreuungsverhältnissen, ca. 7.000 Plätze in Schulen, ca. 17.500 Mitarbeiterinnen und Mitarbeiter (Zahlen aus dem Jahresbericht 2014/2015 der v. Bodelschwingschen Stiftungen Bethel)

Bethel.regional

Eckdaten:

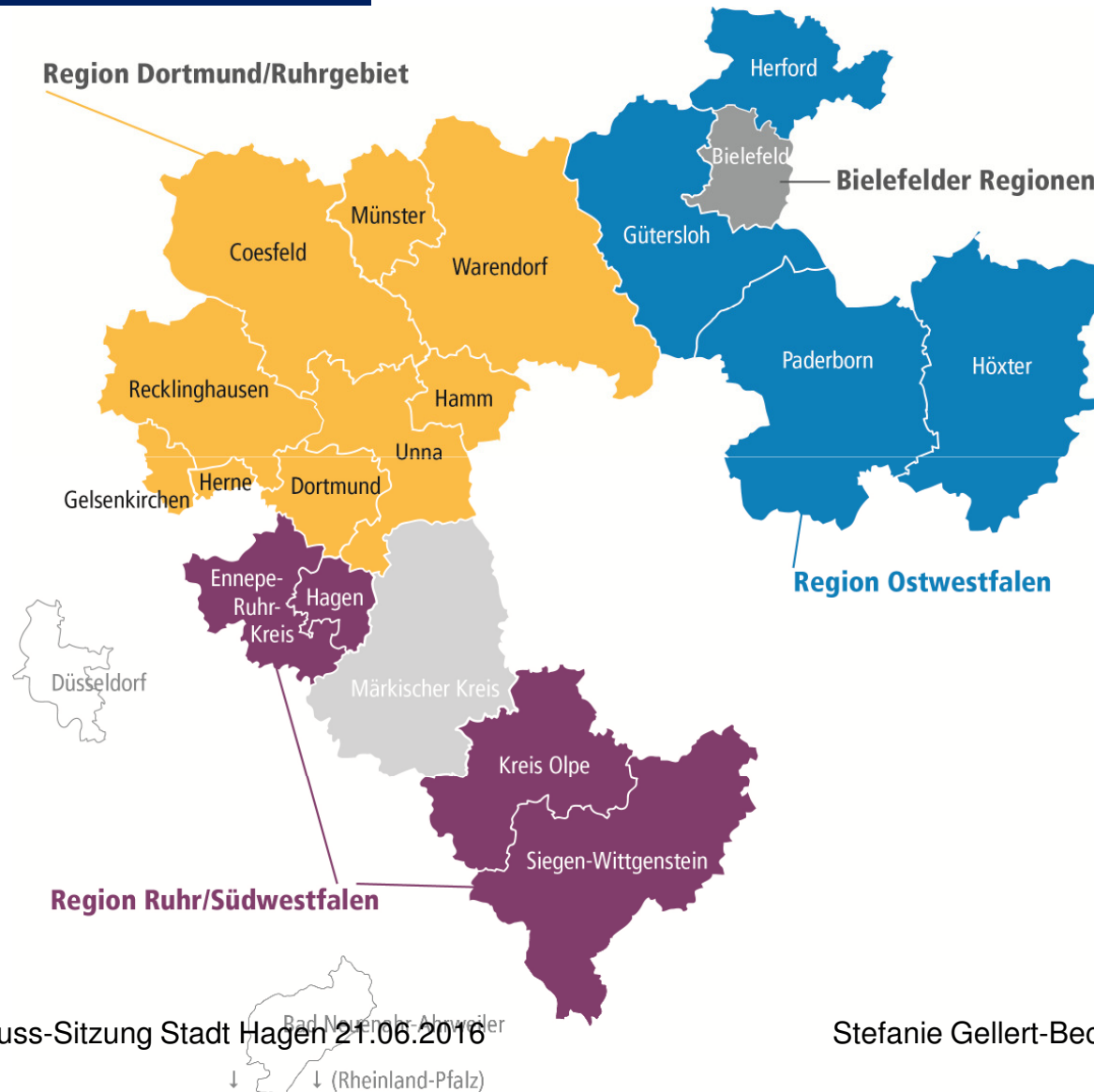
- 7 Regionalbereiche
- Aktiv in 26 Städten Westfalens (Stichtag 14. Oktober 2015)
- Ca. 5.700 Klientinnen und Klienten (Ist-Wert 2014)
- 4.800 Mitarbeitende mit ca. 2.800 VK (Stichtag 30. September 2015)
- Zwei Geschäftsstellen: Bielefeld und Dortmund

Struktur- und Eckdaten

Bildung des Stiftungsbereiches Bethel.regional im Jahr 2011
Die Strukturen von Organisation, Planung und Steuerung folgen den unternehmerischen Zielen:

- Regionale Gliederung
 - vier Regionalbereiche in Bielefeld
 - drei Regionalbereiche in Westfalen
- Flache Hierarchien mit drei Ebenen:
 - Bereichsleitung
 - Regionalleitung
 - Geschäftsführung
- Regionen bezogene Planung und Steuerung
 - der Angebotssegmente
 - der Leistungen
 - des Personaleinsatzes
 - der Erträge, Aufwendungen und Deckungsbeiträge

Regionale Gliederung



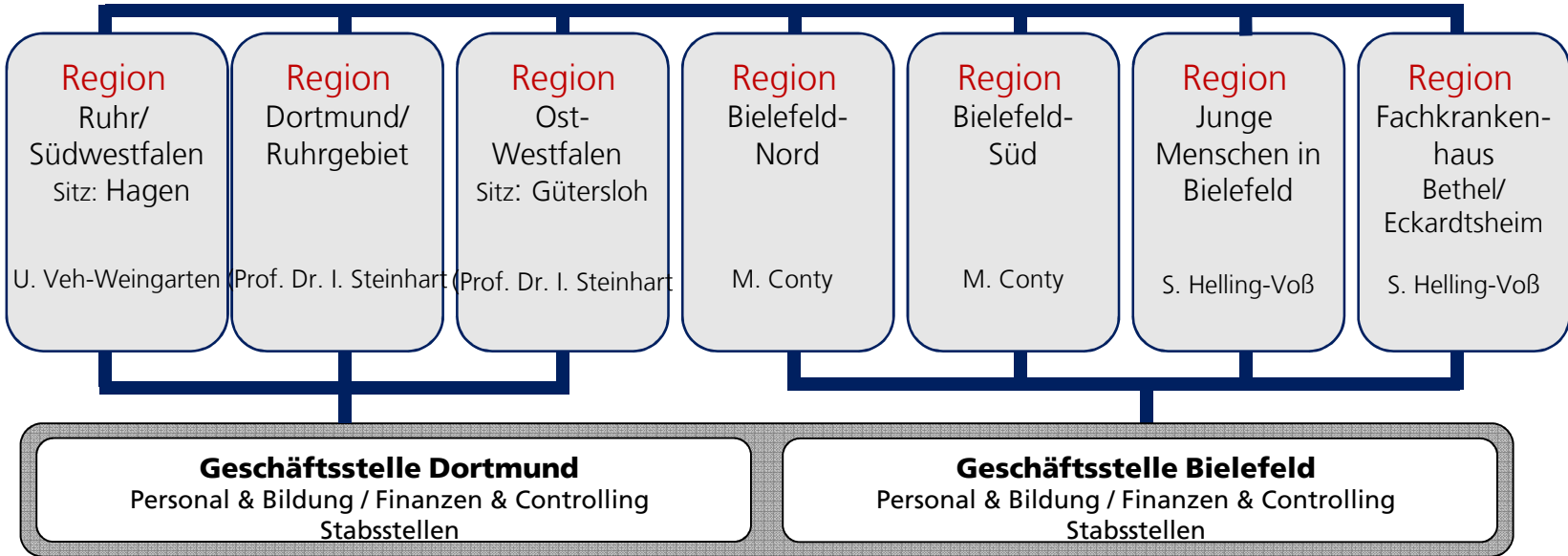
Bethel.regional

- Grundlagen der Arbeit und Selbstverständnis: diakonischer Auftrag und christliches Verständnis
- Vision: selbstverständliches und gleichberechtigtes Zusammenleben aller Menschen in einer Gesellschaft, in der Vielfalt als Bereicherung und Chance erlebt wird
- Unser Hilfeverständnis: PLUS
 - Personenorientierung
 - Lebensweltorientierung
 - Unterstützungsleistungen aus einer Hand
 - Sozialräumliche Orientierung

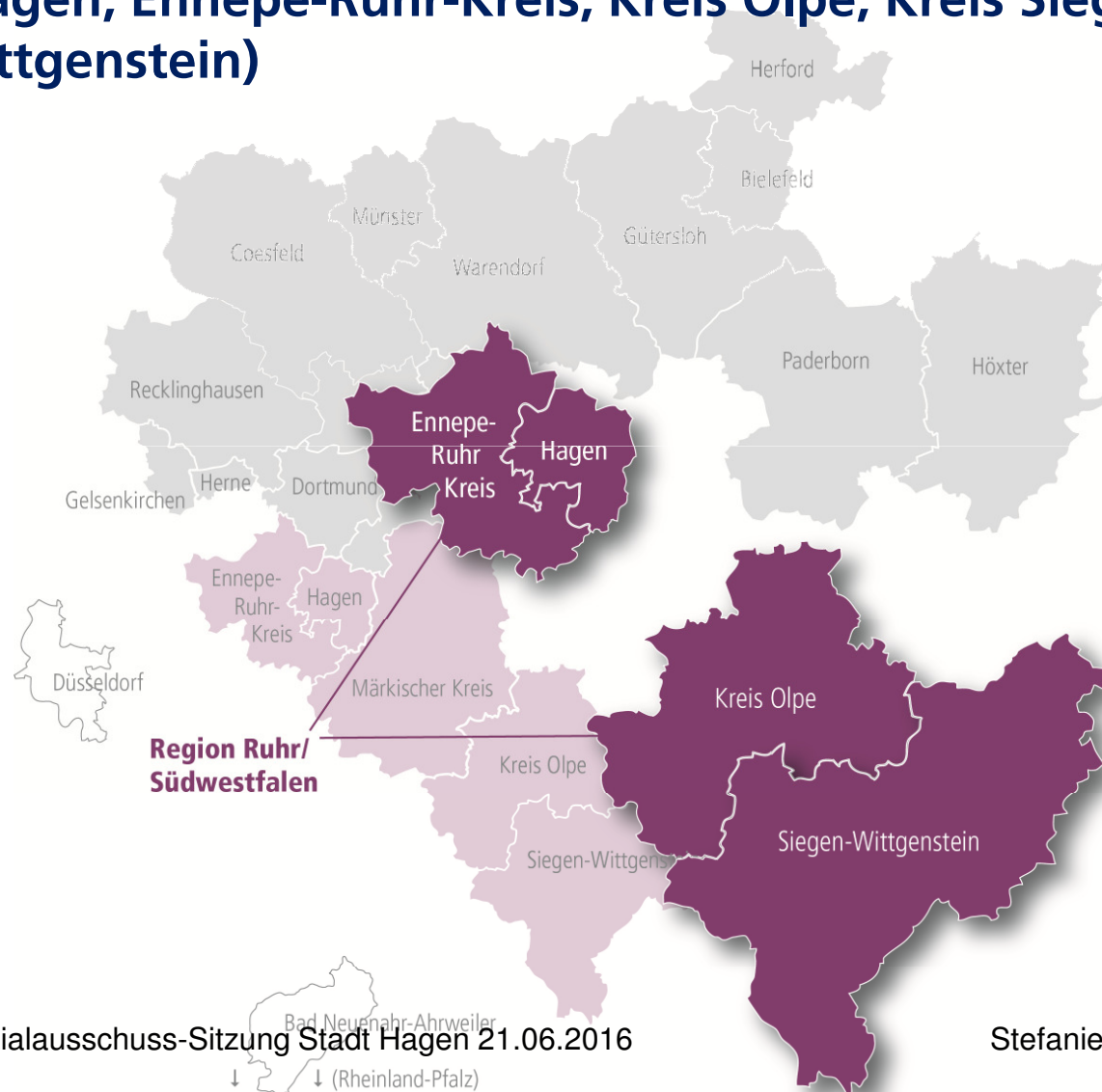


Struktur- und Eckdaten

Geschäftsführung
Bethel.regional



Region: Ruhr / Südwestfalen (Hagen, Ennepe-Ruhr-Kreis, Kreis Olpe, Kreis Siegen-Wittgenstein)



Sozialausschuss-Sitzung Stadt Hagen 21.06.2016

Stefanie Gellert-Beckmann

Region: Ruhr / Südwestfalen (Hagen, Ennepe-Ruhr-Kreis, Kreis Olpe, Kreis Siegen Wittgenstein)

Regionalleitungen

Dirk Frede

Stefanie Gellert-Beckmann

Anja Hillebrand

Frank Solmecke



Plätze	Ambulante Klienten	VK	Anzahl Mitarbeitende
335	ca. 245	323	ca. 500

Daten in der Tabelle: Ist-Werte 03/2016

v. Bodelschwingsche Stiftungen Bethel
Bethel.regional
Region Ruhr / Südwestfalen

Region Ruhr/Südwestfalen

Die Leistungsangebote der Region richten sich an

- Menschen mit geistigen und/oder psychischen Behinderungen und/oder Suchterkrankungen und/oder
 - Menschen, die wohnungslos oder von Wohnungslosigkeit bedroht sind und/oder
 - Menschen, die Arbeit und/oder Beschäftigung suchen
- vor Ort in ihren jeweiligen Sozialräumen
- je nach individuellem Hilfebedarf stationär oder (intensiv) ambulant!



Sozialausschuss-Sitzung Stadt Hagen 21.06.2016

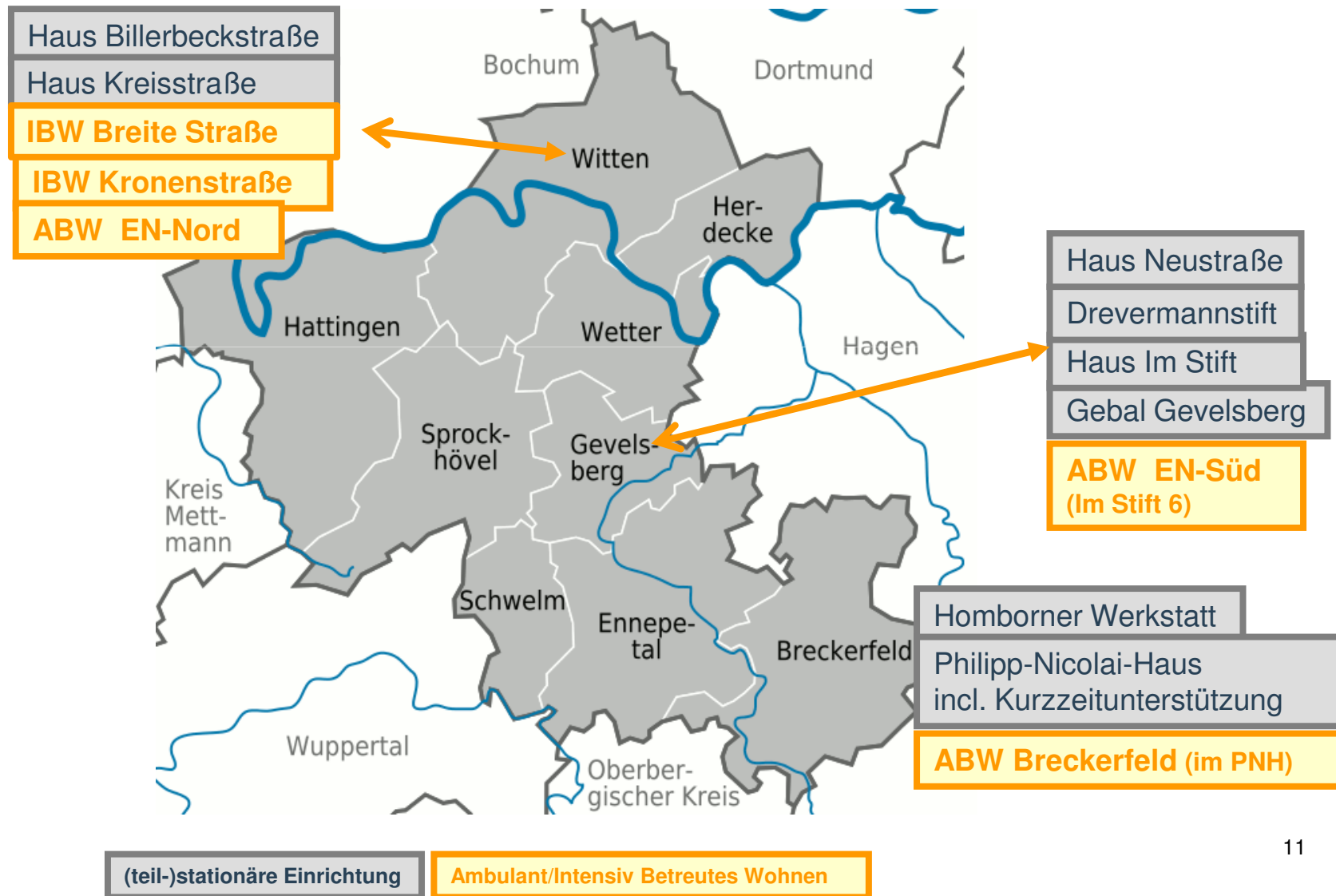


Stefanie Gellert-Beckmann

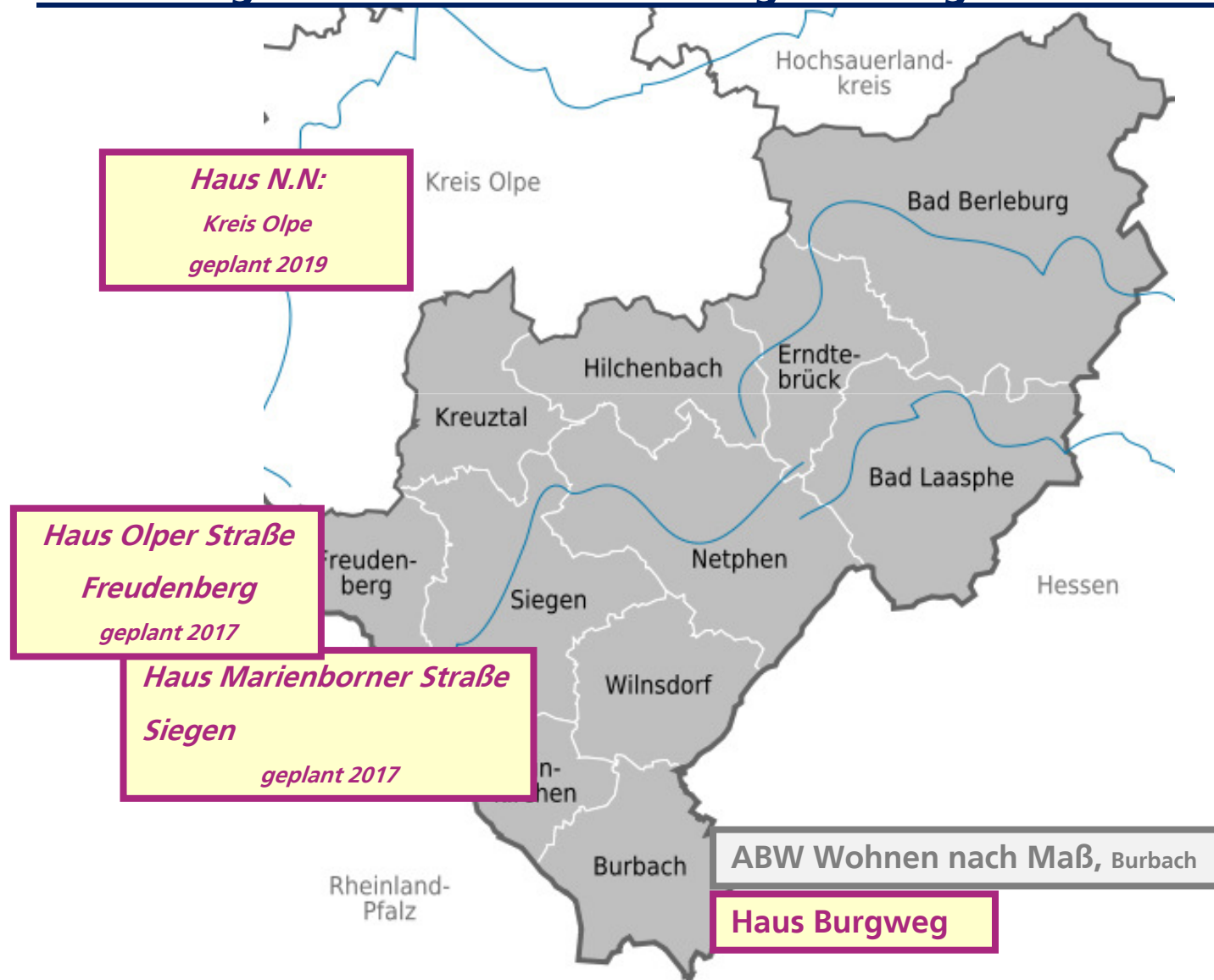
Die Region Ruhr/Südwestfalen in Zahlen (Basis Plan 2015)

- 13 stationäre Einrichtungen mit 335 Plätzen
 - 5 Einrichtungen Behindertenhilfe plus AWG
 - 2 Einrichtungen Sozialpsychiatrie
 - 2 Einrichtungen Suchthilfe
 - 2 Einrichtungen Wohnungslosenhilfe
 - 1 Einrichtung „Unbegleitete minderjährige Flüchtlinge“
 - 2 weitere Einrichtungen Sozialpsychiatrie und 3 Einrichtungen Behindertenhilfe in Planung
- 2 teilstationäre Einrichtungen im Bereich Arbeit und Beschäftigung (WfbM Homborn und Gebal Gevelsberg)
- 9 ambulante Dienste - 4 in HA und 5 in EN - unter einem Dach („Gemeindeorientierter Dienst“) – nach regionalen Kriterien hilfefeldübergreifend organisiert
und 1 ambulanter Dienst solitär in Burbach (insgesamt ca. 250 ambulante KlientInnen)
- ca. 323 VK / ca. 500 Mitarbeitende

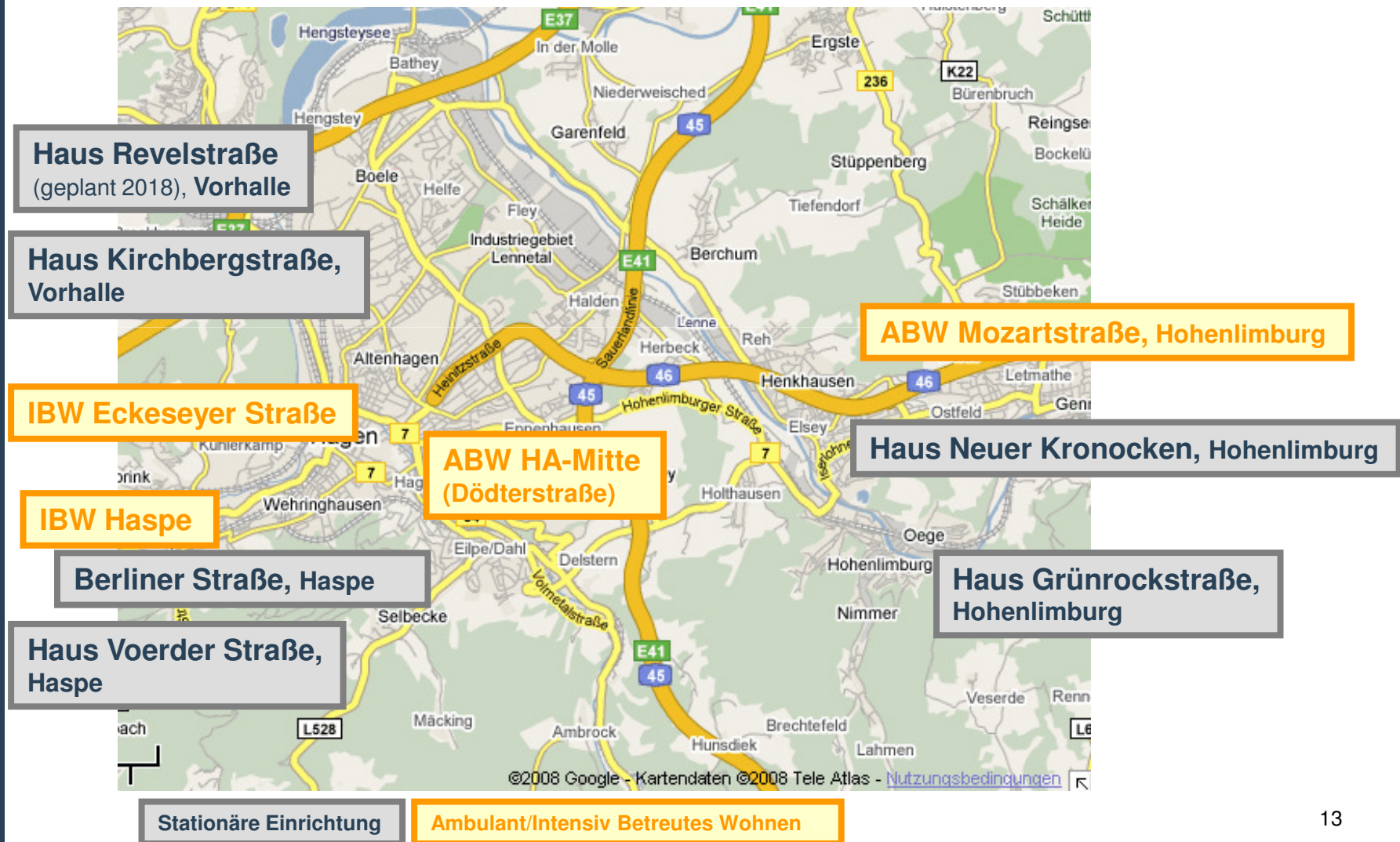
Dienste und Einrichtungen im EN-Kreis



Bethel.regional in den Kreisen Siegen-Wittgenstein und Olpe



Dienste und Einrichtungen in Hagen



HAGEN:

Stationäre Angebote:

Behindertenhilfe Eingliederungshilfe §§ 53 ff. SGB XII

➤ **Wohnverbund Hagen / Ennepe-Ruhr-Kreis**

▪ **Haus Grünrockstraße**

Grünrockstraße 6, 58119 Hagen-Hohenlimburg

Bereichsleitung: Sabine Meyer

Zielgruppe: Menschen mit komplexen Behinderungen, Epilepsie,
Menschen mit erworbenen Hirnschädigungen

Platzzahl: 24



▪ **Haus Voerder Straße**

Voerder Straße 46, 58135 Hagen-Haspe

Bereichsleitung: Anja Strohmann

Zielgruppe: Menschen mit komplexen Behinderungen, Epilepsie

Platzzahl: 24



HAGEN:

Stationäre Angebote:

Behindertenhilfe Eingliederungshilfe §§ 53 ff. SGB XII

➤ **Wohnverbund Hagen / Ennepe-Ruhr-Kreis**

▪ **Außenwohngruppe Berliner Straße**

Berliner Straße 96, 58135 Hagen-Haspe

Bereichsleitung: Lutz Schäfers

Zielgruppe: Menschen mit komplexen Behinderungen, junge Erwachsene

Platzzahl: 10



▪ **Philipp-Nicolai-Haus**

v.-Bodelschwingh-Straße 7, 58339 Breckerfeld

Bereichsleitung: Sönke Grajetzky

Zielgruppe: Menschen mit komplexen Behinderungen,
Epilepsie

Platzzahl: 32 und 6 Plätze Kurzzeit-Unterstützung



HAGEN:

Stationäre Angebote:

Behindertenhilfe Eingliederungshilfe §§ 53 ff. SGB XII

- **Haus Kirchbergstraße**

Kirchbergstraße 5, 58089 Hagen

Bereichsleitung: Dennis Koesters

Zielgruppe: Menschen mit komplexen und mehrfachen Behinderungen

Platzzahl: 24



HAGEN:

Stationäre Angebote:

Menschen in besonderen sozialen Schwierigkeiten (§ 67 SGB XII)

Stationäre Sozialtherapie

- **Haus Neuer Kronocken**

Neuer Kronocken 1, 58119 Hagen-Hohenlimburg

Bereichsleitung: Ulrike Somborn

Zielgruppe: Menschen in besonderen sozialen Schwierigkeiten
mit einer Abhängigkeitserkrankung

Platzzahl: 22



Sozialpsychiatrie (in Planung)

- **Haus Revelstraße**

Revelstraße, 58089 Hagen-Vorhalle

Bereichsleitung: N.N.

Zielgruppe: Menschen mit wesentlichen seelischen Behinderungen

Platzzahl: 24 + 2 Krisenzimmer



HAGEN:

Ambulante Angebote („Gemeindeorientierter Dienst“): **Ambulant betreutes Wohnen (ABW)**

- **ABW**

- Dienststelle: Dödterstraße 10, 58095 Hagen

Bereichsleitung: Lutz Schäfers

Zielgruppe: Menschen mit geistigen und komplexen Behinderungen, Menschen mit erworbenen Hirnschädigungen, psychische Erkrankungen, Suchterkrankungen

- Dienststelle: Mozartstraße 13, 58119 Hagen-Hohenlimburg

Bereichsleitung: Ulrike Somborn

- **ABW § 67 (in Kooperation mit der Diakonie Mark-Ruhr)**

Neuer Kronocken 1, 58119 Hagen-Hohenlimburg

Bereichsleitung: Ulrike Somborn



HAGEN:

Intensiv betreutes Wohnen (IBW):

- **IBW Eckesey**

Eckeseyer Straße 161, 58089 Hagen

Bereichsleitung: Lutz Schäfers

Zielgruppe: Menschen mit psychischen Erkrankungen

Kontingent: 28



- **IBW Haspe**

Quambusch, 58135 Hagen

Bereichsleitung: Lutz Schäfers

Zielgruppe: Menschen mit erworbenen Hirnschädigungen,
geistigen Behinderungen

Kontingent: 9



HAGEN:

Intensiv betreutes Wohnen (IBW):

- **ABW plus Mozartstraße**

Mozartstraße 13, 58119 Hagen-Hohenlimburg

Bereichsleitung: Ulrike Somborn

Zielgruppe: Menschen mit komplexen Behinderungen, Epilepsie

Kontingent: 11



Tagesgestaltende Angebote LT 24:

- **in den stationären Einrichtungen**

für Menschen mit komplexen Behinderungen bzw. psychischen Erkrankungen
(IBW Eckesey)

- **in der Kreativwerkstatt**

Dödterstraße 10, 58095 Hagen

Bereichsleitung: Moritz Vogel

Zielgruppe: Menschen mit geistigen Behinderungen und erhöhtem
Assistenzbedarf – speziell in Bezug auf problematische
Verhaltensweisen

Anerkannte Werkstatt für behinderte Menschen (WfbM):

▪ **Homborner Werkstatt**

Regional- / Werkstattleitung: Frank Solmecke

Zielgruppe: Menschen mit geistigen Behinderungen und erhöhtem
Assistenzbedarf

Einzugsgebiet: Hagen / Breckerfeld, gemeinsamer Versorgungsauftrag mit
Caritas Hagen (St. Laurentius Werkstätten)

Platzzahl: 120



Personalkonzept

- Bereichsleitung
- Mitarbeitende Tag- und Nachtdienst
- Mitarbeitende tagesgestaltende Angebote
- multiprofessionelles heterogenes Team:
Sozial-/Heilpädagogik, Pflege, Erziehung, Hauswirtschaft,
Mitarbeitende im Pflege- und Betreuungsdienst (Nicht-Fachkräfte),
„Betheljahr“ u. a.
- zielgerichtetes Bildungscontrolling



In Planung:
Haus Revelstraße
in Hagen-Vorhalle
**Stationäre Einrichtung für Menschen mit
wesentlichen seelischen Behinderungen**



Für weitere Fragen stehen gerne zur Verfügung:

- **Ursula Veh-Weingarten**

Geschäftsführerin Bethel.regional

Tel. 0231 / 534250-104

Von-der-Tann-Str. 38, 44143 Dortmund

ursula.veh-weingarten@bethel.de

- **Stefanie Gellert-Beckmann**

Regionalleiterin Region Ruhr / Südwestfalen

Tel. 02331 / 37610-22

Dödterstraße 10, 58095 Hagen

stefanie.gellert-beckmann@bethel.de

Herzlichen Dank für Ihre Aufmerksamkeit

