

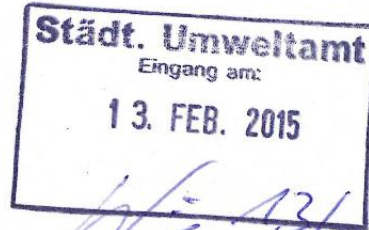
TOP 7./ANLAGE I

61

09.02.2015

Ihr Ansprechpartner:  
Barbara Hammerschmidt  
Tel.: 207-3715  
Fax: 207-2461

An



69/103  
Herrn Gockel

Anfrage vom Landschaftsbeirat 04.11.2014  
Stellungnahme Fachbereich 61

Gerne beantworte ich die Anfrage des Herrn Meilwes aus Sicht des FB 61.

Die Beantwortung der Fragen a), b), c) und e) liegt nicht im Zuständigkeitsbereich des VB 5 bzw. des FB 61. Ich bitte Sie hier die entsprechenden Stellen zu beteiligen. Die Beantwortung der Fragen liegt im Zuständigkeitsbereich der HEG.

Zu d)

Die Abgrenzung zwischen § 34 BauGB – Innenbereich – und § 35 BauGB – Außenbereich - ist in der Anlage beigefügt. Diese Abgrenzung war Bestandteil der Beurteilung im damaligen BG-Verfahren. Für die Fällung von Bäumen gelten somit die Rechtsvorschriften des § 34 und § 35 BauGB.

Zu f)

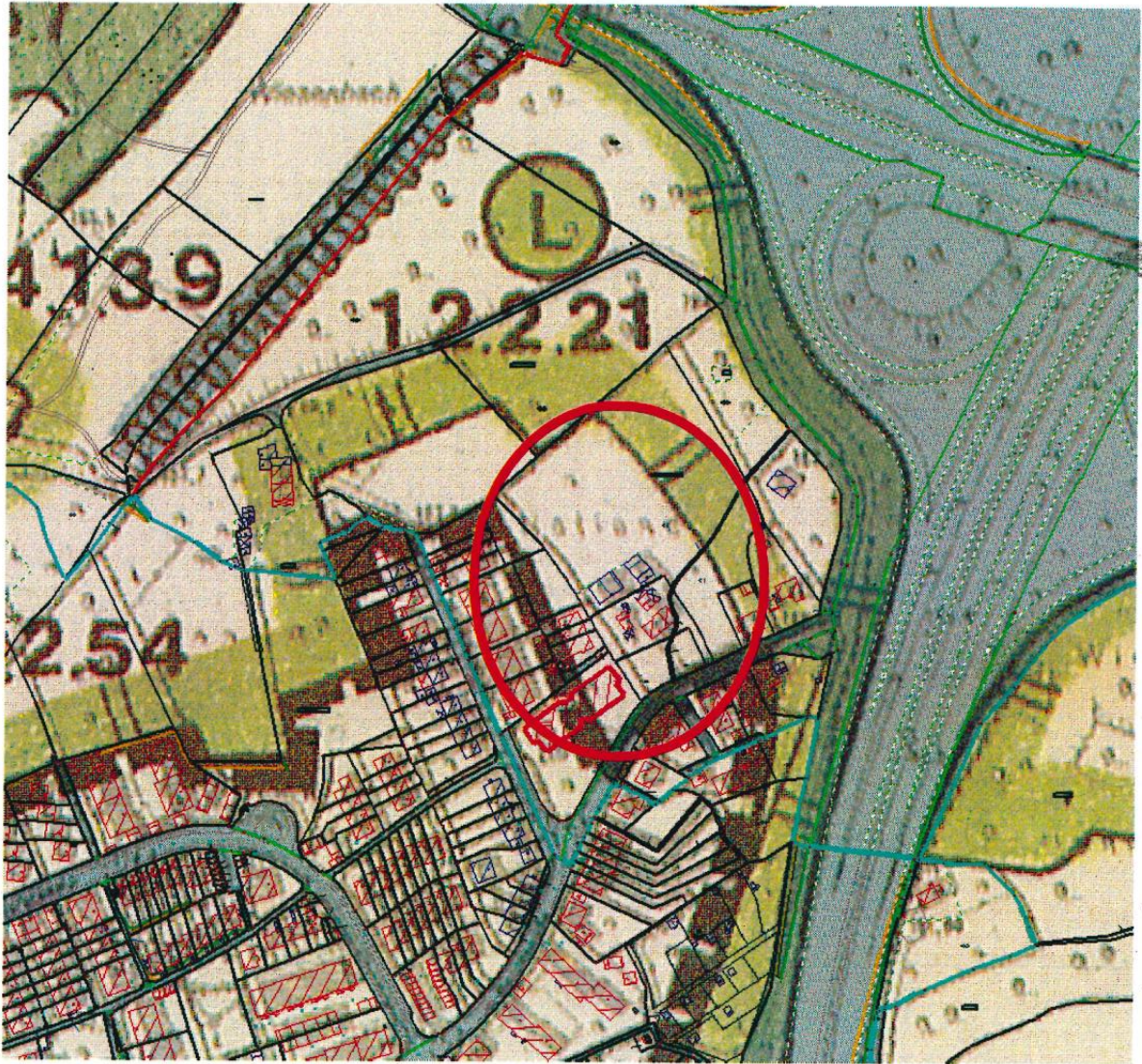
Es bestehen keine Probleme mit der Grenzziehung des Landschaftsplanes und des Baurechtes nach § 34 BauGB, da dies durch Rechtsprechung eindeutig geregelt ist.

Zu g)

Aus Sicht des FB 61 gibt es keine planerischen Möglichkeiten im Bereich, der nach § 34 BauGB beurteilt wird, Obstbaumfällungen zu unterbinden.

Ggfls. besteht die Möglichkeit einen Bebauungsplan aufzustellen, der Grünflächen bzw. Obstwiesen festsetzt. Aber auch hier sind die Festsetzungsmöglichkeiten begrenzt, es können lediglich bei der Fällung von Bäumen Ersatzpflanzungen gefordert werden bzw. entsprechende Bußgelder angesetzt werden. Eine Baumschutzsatzung würde das von ihnen angesprochene Problem nicht lösen!

  
Hammerschmidt  
Fachbereichsleiterin



Katasterplan mit Landschaftsplan Festsetzungskarte

Ohne Maßstab

# Bebauungsvorschlag Bolohstraße 119

- II - geschossig
- Satteldach - / Zelt + Pultdach
- Begrenzung
- Grundstücksgrenze
- Grundstücke
- - - Abbruch



**BAUHER: T. Biele**  
 Herr Bogner, Bebauungsamt  
 1. Untere Ebene  
 2. Untere Ebene  
 3. Untere Ebene  
 4. Untere Ebene  
 5. Untere Ebene  
 6. Untere Ebene

**PLANUNG: M. Biele**  
 M. Biele  
 1. Untere Ebene  
 2. Untere Ebene  
 3. Untere Ebene  
 4. Untere Ebene  
 5. Untere Ebene  
 6. Untere Ebene

**KARLA T. HESSE**  
 1. Untere Ebene  
 2. Untere Ebene  
 3. Untere Ebene  
 4. Untere Ebene  
 5. Untere Ebene  
 6. Untere Ebene

M. Biele  
1. Untere Ebene  
2. Untere Ebene  
3. Untere Ebene  
4. Untere Ebene  
5. Untere Ebene  
6. Untere Ebene



69/103

Herrn Gockel

▪ Hagener Erschließungs- und Entwicklungsgesellschaft mbH

Eilper Straße 132 - 136 • 58091 Hagen

c/o Wirtschaftsbetrieb Hagen AöR

Telefon: 02331 / 3677 101

Telefax: 02331 / 3677 5999

E-Mail: [heg@wbh-hagen.de](mailto:heg@wbh-hagen.de)

AnsprechpartnerIn

**Frau Linke, B 111**

Telefon 02331/3677-148	E-Mail: <a href="mailto:blinke@wbh-hagen.de">blinke@wbh-hagen.de</a>	Vermittlung 02331/36770
---------------------------	---	----------------------------

Datum und Zeichen Ihres Schreibens

Mein Zeichen  
WBH/106

Datum  
13.02.2015

### Anfrage vom Landschaftsbeirat 04.11.2014 Stellungnahme der HEG

Gerne beantworte ich die Fragen des Herrn Meilwes nach dem Kenntnisstand der HEG.

Zu a)

Die HEG hatte das gesamte Grundstück gekauft. Der vordere Bereich direkt an der Bolohstraße ist für eine Erschließungsmaßnahme nach §34 vorgesehen.

Die Gehölze wurden lediglich im Bereich des Erschließungsgebietes bzw. im Umfeld des vorher abzureißenden Gebäudebestandes gefällt.

Zur Zeit werden die Erschließungsarbeiten durchgeführt und es sind schon einige Grundstücke an Bauwillige verkauft worden.

Die Fällarbeiten wurden von der HEG veranlasst und vom WBH durchgeführt.

Zu b)

Die untere Landschaftsbehörde wurde über Herrn Hilke (WBH) informiert.

Zu c)

Es wurden 27 Obstbäume und 5 weitere Bäume gefällt (siehe Liste).

Die restliche Obstwiese befindet sich im Eigentum der HEG. Seitens der HEG sind keine weiteren Fällungen geplant.

Die HEG behält sich jedoch vor, die Fläche ggf. weiter zu veräußern.

Zu e)

Auf der zur Erschließung nach §34 zur Verfügung stehenden Fläche werden 7 Ein- bzw. Zweifamilienhäuser errichtet (siehe Lageplan).

Auf der noch bestehenden Obstwiese ist keine weitere Bebauung vorgesehen.

Linke  
WBH

BRIEFADRESSE:  
POSTFACH 4249 • 58042 HAGEN  
PAKETADRESSE:  
EILPER STRASSE 132 - 136 • 58091 HAGEN

Geschäftsführung  
Dipl. Ing. Hans-Joachim Bihs

Bankverbindung  
HAGENER ERSCHLIEßUNGS- UND ENTWICKLUNGSGESELLSCHAFT mbH  
Sparkasse Hagen • Kto-Nr. 100 149 758 • BLZ 450 500 01  
BIC: WELADE3HXXX • IBAN: DE56 4505 0001 0100 1299 27  
Amtsgericht Hagen, HRB 5539 • Steuer-Nr. 321/5803/0189

BV: Bolohstraße 119

Für die Realisierung des Bauvorhabens müssen nachfolgend aufgeführte Bäume gefällt werden:

Obstbäume:	6	St.	Kirsche (D. 20 cm – 50 cm)
	3	St.	Birne (D. 30 cm – 50 cm)
	10	St.	Apfel (D. 17 cm – 30 cm)
	8	St.	Pflaume (D. 20 cm – 35 cm)

Weitere Bäume:	3	St.	Kiefer (D. 30 cm – 40 cm)
	1	St.	Weide (mehrstämmig, D. – 15 cm)
	1	St.	Eiche (D. 10 cm)
	1	St.	Spitzahorn (D. 10 cm)

Zusätzlich müssen ca. 25 Ziersträucher und Junggehölze (Holunder, Hasel, Flieder, Lebensbaum, Schneeball, Birke, Weide, u.ä.) entfernt werden.

Als mögliche Kompensation könnte die unmittelbar angrenzenden Obstwiese durch Neupflanzungen von Obstbäumen (alte standortgerechte Sorten) in ihrer ökologischen Ausprägung optimiert werden.

Folgende Sorgen werden vorgeschlagen:

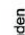









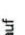
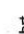


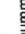
Birne: Alexander Lucas, Conference

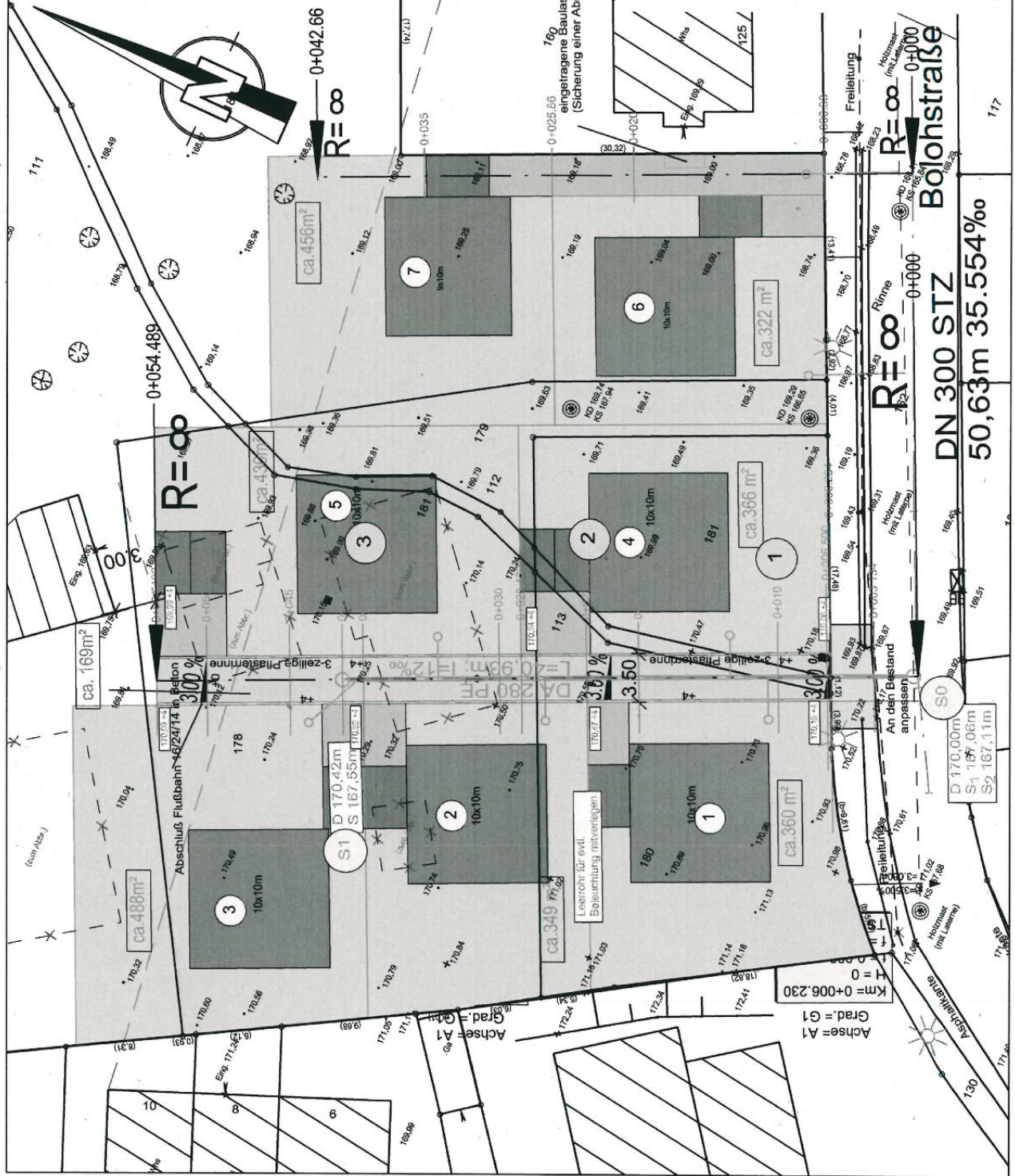
Apfel: Jakob Lebel, Schöner aus Boskoop, Ontario

Pflaume: Hauszwetsche, Bühler Frühzwetsche

Kirsche: Büttners Rote Knorpelkirsche, Schattenmorelle

**Legende:**

-  Fahrbahn vorhanden
-  Mischwasserkanal
-  Pflaster
-  Schacht
-  Parkfläche
-  Revisionschacht
-  Zufahrt herstellen
-  Privateinfahrt
-  gepl. Straßenablauf
-  Querprofilnummer
-  gepl. Beleuchtung
-  Hochbord
-  Hochbord abgesenkt
-  Rasenkantenstein
-  Achse



<b>HEG</b> Hegener Erzielungs- und Entwicklungsgesellschaft mbH Proj. Nr. _____ Gesamtschaltplan		Eilper Straße 132 - 136 55091 Hagen	
<b>gez. Bins</b>			
<b>Bebauungsvorschlag</b> <b>Bolohstraße</b> Erschließung Baugelbiet Bolohstraße			
Projekt	gezeichnet:	Datum	
gez. Hegarding	gez. Heimann	03.06.2014	
überprüft:	bearbeitet:	Datum	
gez. Schwatz	gez. Heimann	03.06.2014	
Projekt	Mastab:	Plan-Nr.:	
1021301203	1:250	1.1	