



Das Geonetzwerk.metropoleRuhr

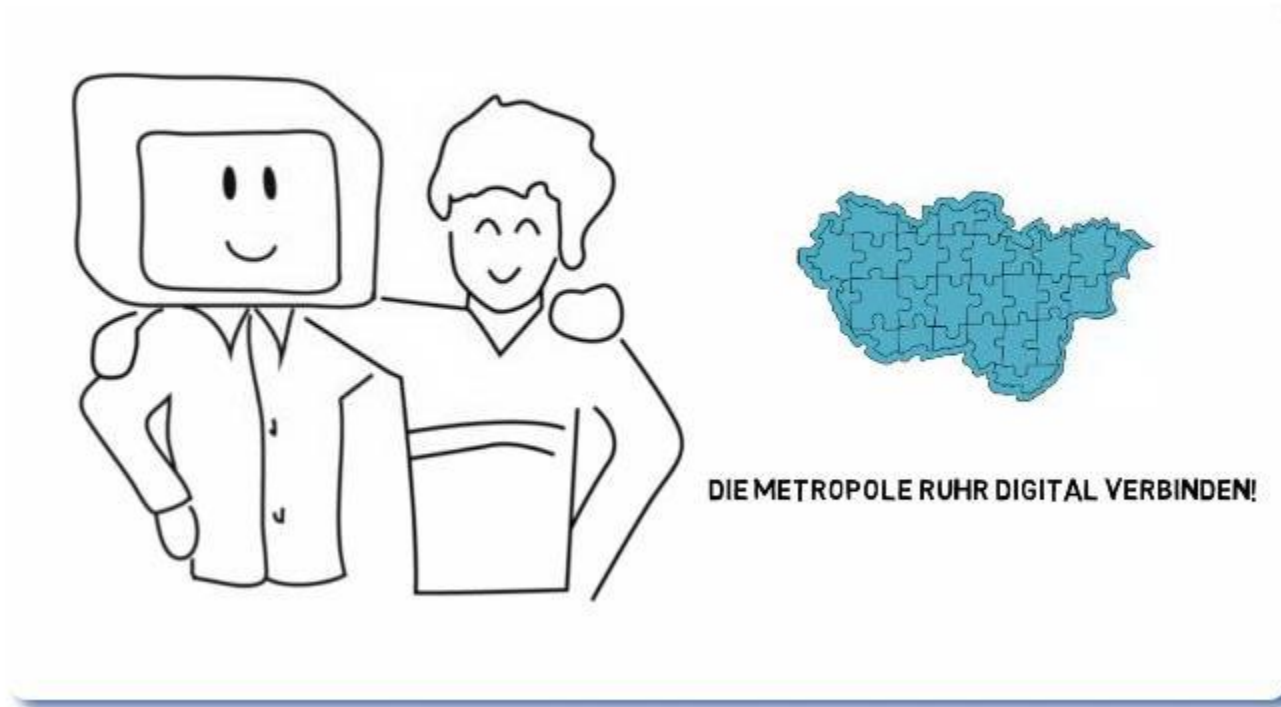
Ein Zwischenbericht

<https://geonetzwerk.metropolerruhr.de/de>

Vorlage - 0935/2013
STEa am 12.11.2013

Die Stadt Hagen ist dem Geonetzwerk
metropoleRuhr am 08.10.2013 beigetreten

Was ist das Geonetzwerk.metropoleRuhr?



Das Erklärvideo

Was ist das Geonetzwerk.metropoleRuhr?

- Wir sind ein Kooperationsprojekt im Bereich der Geoinformation und nutzen die Synergien der Region.
- Wir bündeln Daten und Informationen der Region für die Region.
- Die 11 kreisfreien Städte: Bochum, Bottrop, Dortmund, Duisburg, Essen, Gelsenkirchen, Hagen, Hamm, Herne, Mülheim an der Ruhr, Oberhausen und die 4 Kreise: Ennepe-Ruhr-Kreis, Kreis Recklinghausen, Kreis Unna und Kreis Wesel handeln zusammen mit dem Regionalverband Ruhr, um regional bedeutsame Geodaten zu erschließen, gemeinsam bereitzustellen und für interne und öffentliche Anwendungen nutzbar zu machen.
- Gemeinsam haben wir in einer [Kooperationsvereinbarung \(Stand 12/2013\)](#) unsere Arbeitsziele verankert.

Gemeinsame Ziele

1. Schaffung eines **Netzwerks** zum Austausch bzw. zur Bereitstellung von Geoinformationen unter Verwendung der OGC-Standards im Sinne der Geodateninfrastruktur Deutschland und von INSPIRE.
2. Gemeinsame **Projekte** zur Entwicklung innovativer Lösungen für die Bereitstellung und Nutzung von Geoinformationen.
3. Die Schaffung von **öffentlichem Bewusstsein** für die vielfältigen Anwendungsbereiche von Geoinformationen.
4. Aufbau und Betrieb eines gemeinsamen **Geoportals**.
5. **Kooperation** mit anderen Geonetzwerken und sonstigen regional relevanten Kooperationen.

Alle Ziele sind möglichst **einfach**, **unbürokratisch** und **kostengünstig** zu organisieren.

Abgeschlossen am 09.12.2013

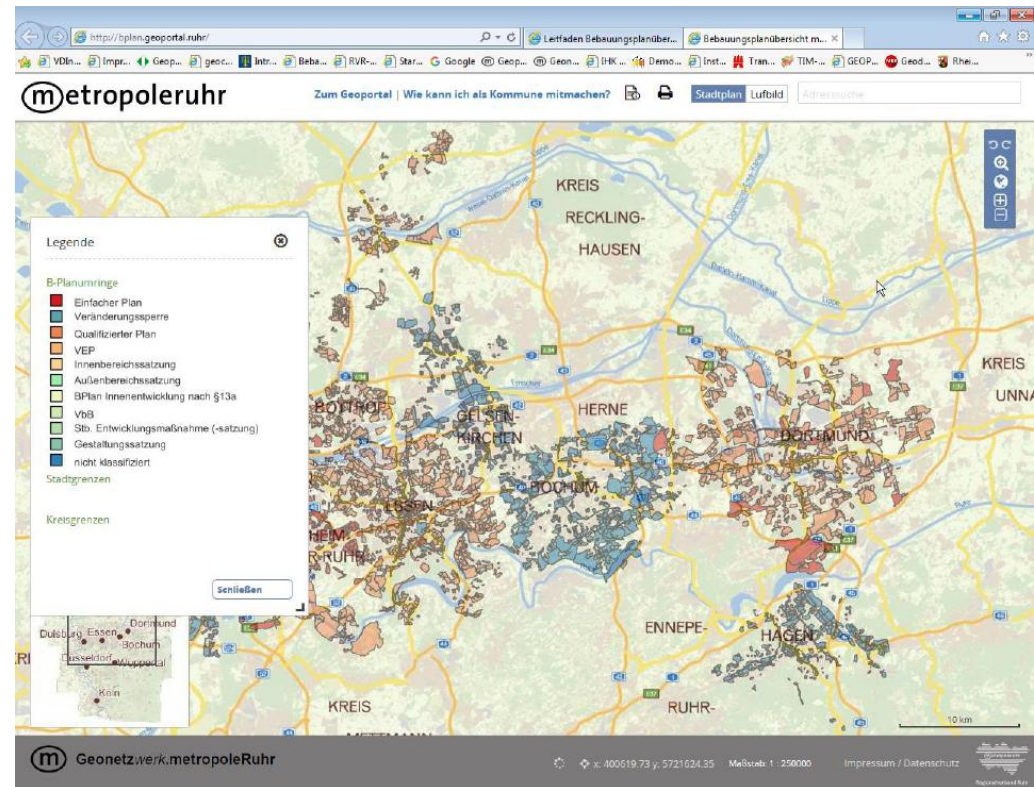


Erfolge und Ergebnisse in 2015

- gemeinsame **Bebauungsplanübersicht Metropole Ruhr 1.0**

<http://bplan.geoportal.ruhr/> .

Ziele: 1, 2, 3, 4, 5



Erfolge und Ergebnisse in 2015



- gemeinsame **Bebauungsplanübersicht Metropole Ruhr 1.0**

Empfehlung des Landes



Verenzustellen, einfach erhalten werden kann.

- Link zum [AtomFeedGenerator](#)
- [Erläuterungen](#) zum AtomFeedGenerator der GDI-NW



Regionalverband Ruhr

Leitfaden Bebauungsplanübersicht des Geonetzwerk.metropoleRuhr

Mehrere Kommunen des Geonetzwerks metropoleRuhr haben in einem Projekt gemeinsam ein Datenmodell und eine Vorgehensweise zur Bereitstellung von Bauleitplänen über Dienste erarbeitet. Das erstellte Datenmodell erfüllt darüber hinaus die Voraussetzungen für eine spätere einfache Überführung der Daten in das INSPIRE-Datenmodell für „geplante Bodennutzung“ (planned land use).

Um eine weitgehend identische Modellierung bei der Bereitstellung von Bauleitplänen in NRW zu erreichen, wird allen nicht am Projekt beteiligten Kommunen oder Geonetzwerken eine Übernahme der Ergebnisse des Projekts in ihre eigenen Vorhaben empfohlen.

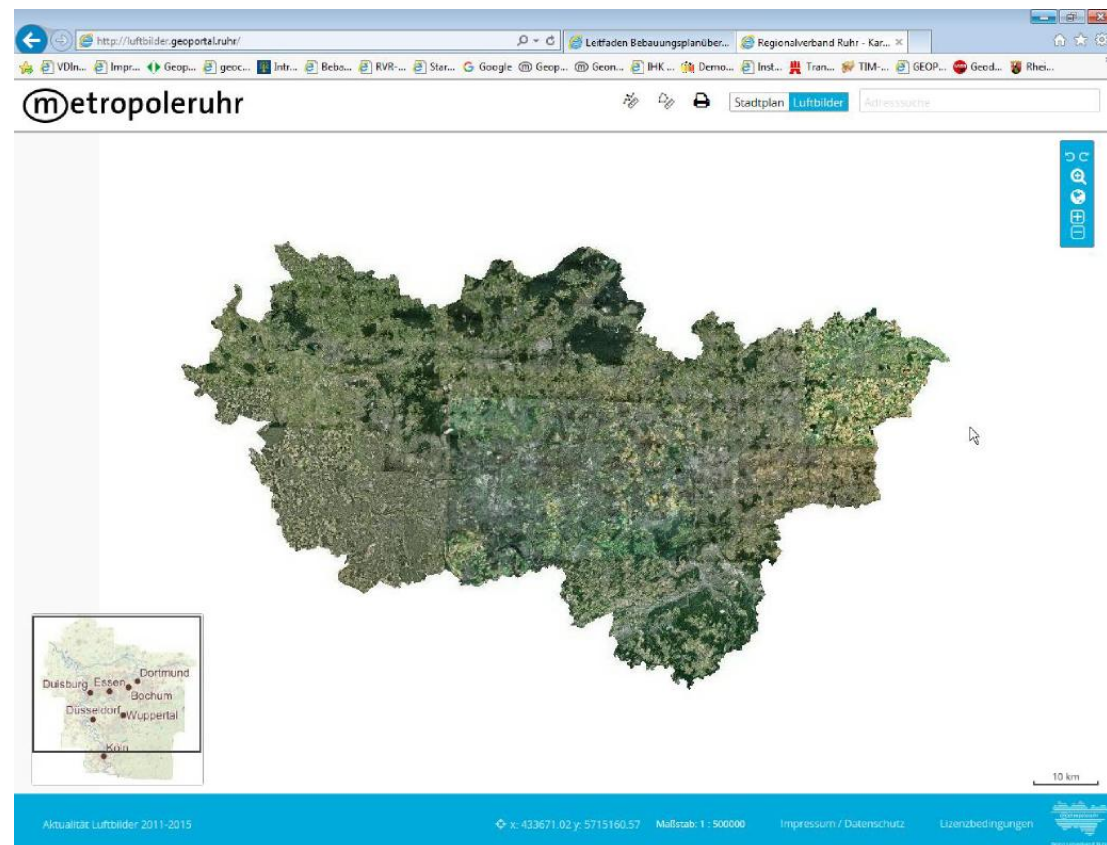
- [Leitfaden Bebauungsplanübersicht Geonetzwerk.metropoleRuhr](#) (Version 1.0)

Erfolge und Ergebnisse in 2015

- gemeinsames Luftbildportal incl. WMS-Diensten

<http://luftbilder.geoportal.ruhr/>

Ziele: 2, 3, 4, 5

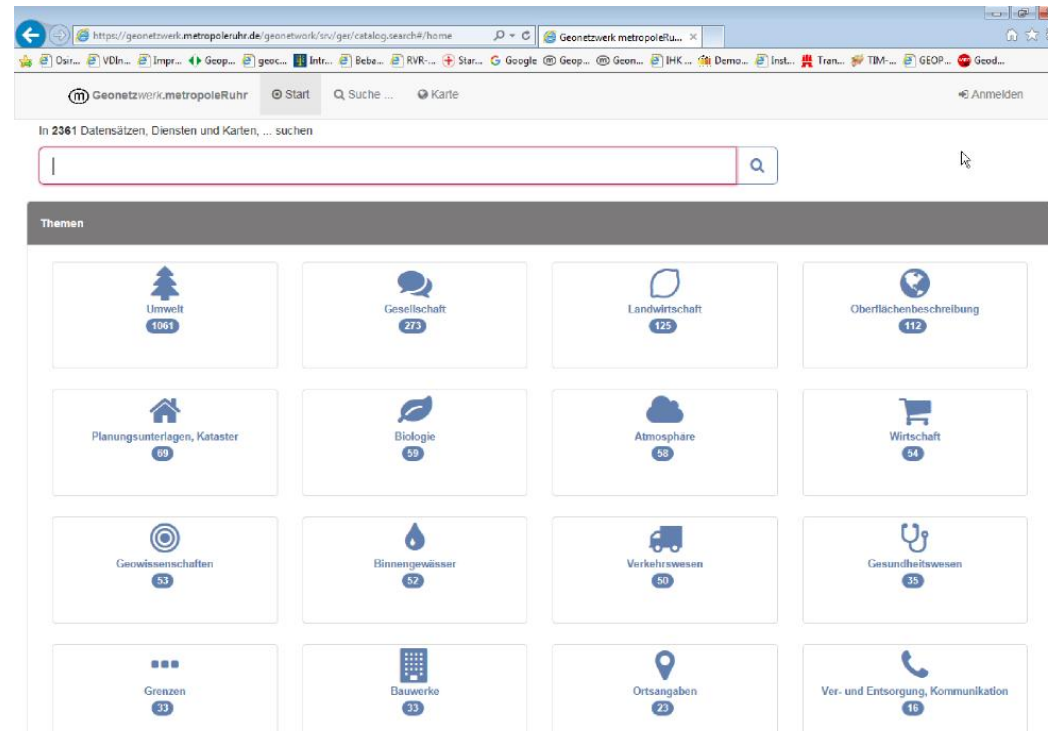


Erfolge und Ergebnisse in 2015

- gemeinsames Geoportal und Metadatenkatalog

<https://geonetzwerk.metropoleruhr.de/geonetwork>

Ziele: 1, 2, 3, 4, 5



Erfolge und Ergebnisse in 2015

- 3. Preis im eGovernmentwettbewerb des BMI
in der Kategorie „Erfolgreichstes Kooperationsprojekt 2015“

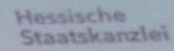
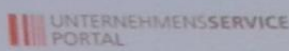
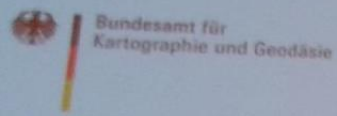
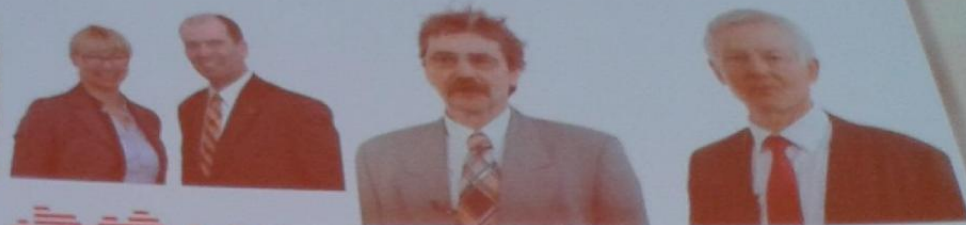
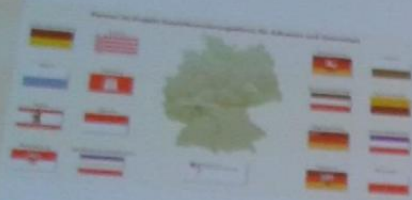
<http://www.egovernment-wettbewerb.de/gewinner/gewinner-2015.html>

Ziele: 2, 3, 5



Die Finalisten

#GOVERNMENT-WETTBEWERB.DE



Bundesamt für
Kartographie und
Geodäsie

Regionalverband Ruhr
Regionalverband Ruhr

Hauptverband der
österreichischen
Sozialversicherungsträger

Hessische Staatskanzlei

Geokodierungsdienst für
Adressen

Geonetzwerk.metropoleRuhr

Unternehmensserviceportal

Länderübergreifende IT-
Kooperationen DMS-
Fachanwendungen -
eBundesrat/eMPK/eKIS



Erfolge und Ergebnisse in 2015

- Infoveranstaltungen

Ziele: 1, 2, 3, 4, 5

Informationsveranstaltung Bebauungsplanübersicht am 08.09.2015

Informationsveranstaltung Lizenzen am 27.08.2015



Arbeiten in 2016

Geplante Infoveranstaltungen

- **21.01.2016** eine Informationsveranstaltung rund um Fernerkundung, UAVs und Copernicus
- **1. Halbjahr 2016** Geomarkt der Möglichkeiten mit der Hochschule Bochum

Ziele: 2, 3, 4, 5

Arbeiten in 2016

Ziele: 1, 2, 3, 4, 5

Projekte

- Gemeinsames Projekt „Standortreport“ mit der IHK GEO – Modellstadt Hagen und EN
- Gemeinsames Projekt „Solarpotentialkataster Ruhr“ mit der Firma tetraeder, Modellstadt Essen und Duisburg
- Erarbeitung eines Leitfadens „Denkmäler Metropole Ruhr“ zu Umsetzung der Denkmallistenverordnung und GeoZG NRW, Modellstadt Herne und Hagen
- -regionale Erarbeitung eines Leitfadens „Radwege Metropole Ruhr - am Bsp. Modellstadt Bochum & Nachbargemeinden“
- Erarbeitung eines „regionalen letter-of-intent Lizenzen,

Arbeiten in 2016

Projekte

- OpenData Stadtplanwerk
- Erarbeitung einer Broschüre „Geoinformationen in der Metropole Ruhr-Best-Practice Lösungen“
- Teilnahme am Wettbewerb DVW GIS Best Practice Award 2016

Ziele: 2, 3, 5

Herausforderung in 2016

FACHBEREICH GEODÄSIE
DEPARTMENT OF GEODESY
Lennershorststraße 14Q, 44801 Bochum

PROF. DR. RER. NAT. ULRIKE KLEIN
Geoinformatik und Angewandte Geodäsie
Geoinformatics and Applied Geodesy

T +49 (0)234 32 10 543
F +49 (0)234 32 14 735
ulrike.klein@hs-bochum.de

Hochschule Bochum
Bochum University
of Applied Sciences



Bochum, 25.10.2015

Zwischenevaluation des Geonetzwerk.metropoleRuhr zum November 2015

Veranstaltungen organisiert. Das Geoportal bietet zudem für Besucher viele Anknüpfungspunkte und Einstiegsmöglichkeiten in die Daten- und Anwendungsrecherche.

4. Aufbau und Betrieb eines gemeinsamen Geoportals.

Seit 2014 ist der Metadatenkatalog und seit Herbst 2015 das Geoportal der Geonetzwerks.metropoleRuhr online. In diesen beiden Anwendungen können Geoinformationen durch die Mitgliedskommunen veröffentlicht, mit Hilfe von Metadaten gezielt gesucht, in einer Kartenanwendung angesehen und die zugehörigen Dienste in eigene Applikationen eingebunden werden. Zudem sind diverse Kataloge anderer Portale mit eingebunden.

5. Kooperation mit anderen Geonetzwerken und sonstigen regional relevanten Kooperationen.

Das Geonetzwerk arbeitet verstärkt an der Kooperation mit anderen Geonetzwerken. Hierzu findet Ende

Fazit

Das Geonetzwerk hat sich in den letzten Monaten zu einer wichtigen Institution in der Metropole Ruhr entwickelt. Die Fortführung nach Ablauf der Projektlaufzeit wird empfohlen.

Entwickelt, zusammen mit den beteiligten Kommunen geographisch und in gemeinsamen Geoportal eine INSPIRE-konforme Datensätze veröffentlicht. Diese sind nahezu flächendeckend für das gesamte Kooperationsgebiet vorhanden.

2. Gemeinsame Projekte zur Entwicklung innovativer Lösungen für die Bereitstellung und Nutzung von Geoinformationen.

Für die Erreichung von Ziel 2 wurden mehrere Projekte gestartet und Arbeitsgruppen ins Leben gerufen. Zu den Projekten gehört u.a. die Entwicklung des Leitfadens für das INSPIRE-Thema: Bodennutzung/ Bebauungspläne. Der Leitfaden Bebauungspläne ist mittlerweile fertiggestellt und stellt für die beteiligten Kommunen eine große Arbeitserleichterung dar, da er dauerhaft zu einer Vereinfachung der Arbeitsabläufe bei der Bereitstellung der INSPIRE-Daten und einem damit verbundenen Bürokratieabbau beiträgt. Die gemeinsame Nutzung des zentralen Portals des Geonetzwerks macht zudem den Aufbau eigener Infrastrukturen in den einzelnen Kommunen überflüssig und kann sich daher positiv auf Hardware-, Software und Personalkosten der Beteiligten auswirken.

Der Leitfaden findet auch überregional Anerkennung. Seine Anwendung wird von dem übergeordneten Netzwerk „Geodateninfrastruktur NRW“ für alle Kommunen in NRW empfohlen.

3. Die Schaffung von öffentlichem Bewusstsein für die vielfältigen Anwendungsbereiche von Geoinformationen.

Für die Schaffung des öffentlichen Bewusstseins über die vielfältigen Anwendungsbereiche von Geoinformationen wurden durch das Geonetzwerk und seine Beteiligten diverse Fachvorträge gehalten und

Fazit

Das Geonetzwerk hat sich in den letzten Monaten zu einer wichtigen Institution in der Metropole Ruhr entwickelt. Die Fortführung nach Ablauf der Projektlaufzeit wird empfohlen.

Herausforderung in 2016

Planungsausschuss, 18. 11. 2015

Geonetzwerk, Zwischenbericht Evaluation,

Beschlussvorschlag:

Der Ausschuss nimmt den Zwischenbericht zur Kenntnis. Parallel zu der Fertigstellung der laufenden Evaluation der dreijährigen Modellphase für das Geonetzwerk Metropole Ruhr wird die Verwaltung mit der Erarbeitung eines Vorschlages zur Fortführung der Kooperation als laufende Aufgabe des RVR beauftragt. Die gutachterlichen Ergebnisse der Evaluation sowie der Vorschlag der Verwaltung zur Fortführung des Geonetzwerkes metropol Ruhr sind der Verbandsversammlung zur Beratung und Beschlussfassung vorzulegen.

Geoinformationen.

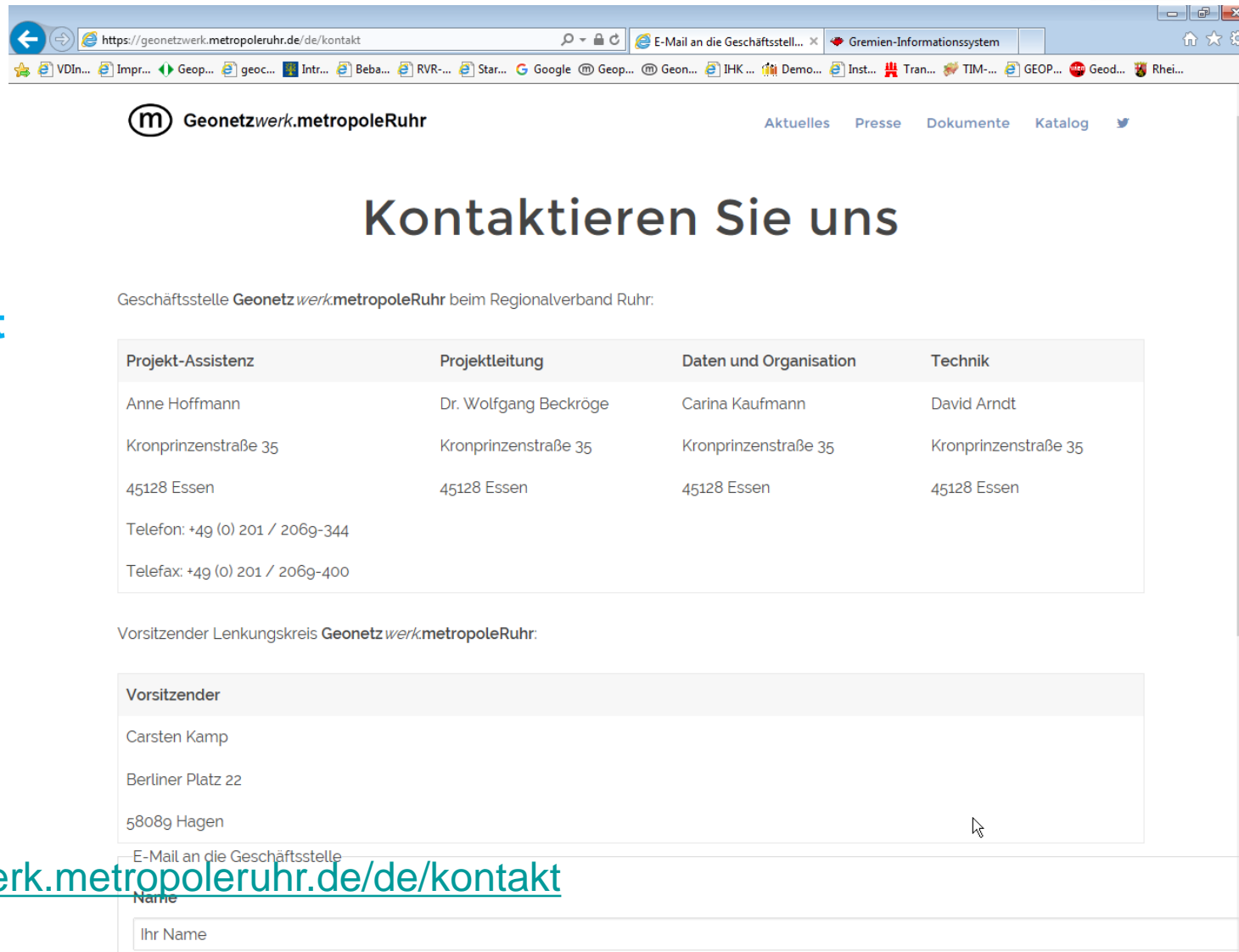
Für die Schaffung des öffentlichen Bewusstseins über die vielfältigen Anwendungsbereiche von Geoinformationen wurden durch das Geonetzwerk und seine Beteiligten diverse Fachvorträge gehalten und

Ideen aus Hagen für Unterstützung durch das Geonetzwerk.metropoleRuhr?

- integriertes Klimaanpassungskonzept
- Quartiere stärken „ESF“
- [Luftbild- und Schrägluftbildbefliegung zum Gruppentarif](#)
-

DANKE

für Ihre
Aufmerksamkeit



The screenshot shows a web browser window with the URL <https://geonetzwerk.metropoleruhr.de/de/kontakt>. The page header includes the Geonetzwerk.metropoleRuhr logo and navigation links: Aktuelles, Presse, Dokumente, Katalog, and a Twitter icon. The main heading is "Kontaktieren Sie uns". Below this, it states: "Geschäftsstelle Geonetzwerk.metropoleRuhr beim Regionalverband Ruhr:". A table follows, listing contact information for four departments: Projekt-Assistenz, Projektleitung, Daten und Organisation, and Technik. The table includes names, addresses (Kronprinzenstraße 35, 45128 Essen), and phone/fax numbers. Below the table, it lists the "Vorsitzender Lenkungskreis Geonetzwerk.metropoleRuhr:" as Carsten Kamp, with his address (Berliner Platz 22, 58089 Hagen). At the bottom, there is a form with a label "E-Mail an die Geschäftsstelle" and a text input field for "Ihr Name".

Projekt-Assistenz	Projektleitung	Daten und Organisation	Technik
Anne Hoffmann	Dr. Wolfgang Beckröge	Carina Kaufmann	David Arndt
Kronprinzenstraße 35	Kronprinzenstraße 35	Kronprinzenstraße 35	Kronprinzenstraße 35
45128 Essen	45128 Essen	45128 Essen	45128 Essen
Telefon: +49 (0) 201 / 2069-344			
Telefax: +49 (0) 201 / 2069-400			

Vorsitzender Lenkungskreis Geonetzwerk.metropoleRuhr:

Vorsitzender

Carsten Kamp

Berliner Platz 22

58089 Hagen

E-Mail an die Geschäftsstelle

Name

<https://geonetzwerk.metropoleruhr.de/de/kontakt>