



## ÖFFENTLICHE BESCHLUSSVORLAGE

**Amt/Eigenbetrieb:**

61 Fachbereich Stadtentwicklung, -planung und Bauordnung

**Beteiligt:**

60 Fachbereich Immobilien, Bauverwaltung und Wohnen

**Betreff:**

Austausch und Neuerrichtung von Werbeanlagen im Hagener Stadtgebiet.

**Beratungsfolge:**

02.09.2015 Bezirksvertretung Eilpe/Dahl  
02.09.2015 Bezirksvertretung Hagen-Nord  
10.09.2015 Haupt- und Finanzausschuss  
16.09.2015 Bezirksvertretung Hagen-Mitte  
16.09.2015 Bezirksvertretung Hohenlimburg  
17.09.2015 Bezirksvertretung Haspe  
22.09.2015 Stadtentwicklungsausschuss  
24.09.2015 Rat der Stadt Hagen

**Beschlussfassung:**

Rat der Stadt Hagen

**Beschlussvorschlag:**

Im Rahmen des neuen Werberechtvertrages wird den neuen Standorten für Großflächen- und City Star-Werbeträgern zugestimmt. Im Gegenzug werden Altstandorte zurückgebaut. Dies ermöglicht DSM/Ströer ein endgültiges Angebot zu unterbreiten, welches dem Rat zur Entscheidung am 10.12.2015 vorgelegt wird.



### **Kurzfassung**

Im Rahmen der Ausschreibungen der Werberechte im öffentlichen Raum werden zusätzlich neue Standorte für Großflächen- und City Star-Werbeanlagen seitens des Anbieters vorgeschlagen. Diese Vorlage trifft dazu eine städtebauliche Auswahl.

### **Begründung**

#### **1. Vorspann:**

Die Werberechte für den öffentlichen Raum der Stadt Hagen wurden 2014/2015 europaweit ausgeschrieben. Die Ausschreibung erfolgte in 2 Losen:

Los 1: „Mastschildwerbung“ (Werbeträger an Masten der öffentlichen Straßenbeleuchtung).

Los 2: „sonstige Werbeträger“

Den Zuschlag für Los 1 erhielt die Fa. Klimm GmbH & Co. KG, Bad Friedrichshall. Der Vertrag trat am 01.04.2015 in Kraft.

Zum Los 2 ging ein Angebot der Fa. DSM/Ströer ein. Der Wettbewerb der Vorjahre zwischen den Hauptakteuren der Branche fand nicht mehr statt. In den Verhandlungen wurde seitens DSM/Ströer eine starre Haltung eingenommen und wiederholt erklärt, frühere Pächterträge seien nicht mehr zu realisieren, insbesondere die Höhe der Pacht des Hagener Vertrages sei nicht mehr zeitgemäß (s. Vorlage Drucksachen-Nr.: 0385/2015).

Nach dem Ratsbeschluss vom 07.05.2015 wurde das Vergabeverfahren hinsichtlich Los 2 aufgehoben. DSM/Ströer wurde mit Schreiben vom 12.05.2015 über die Absicht, den Vertrag aus dem Jahr 1981 zum 31.12.2015 ordnungsgemäß abzuwickeln, informiert. Die Vertreter der DSM/Ströer erklärten daraufhin, dass sie eine für beide Parteien akzeptable Lösung anstreben, die den Abschluss eines neuen Vertrages möglich macht. Durch neue, qualitativ hochwertigere Standorte könnte ein höherer Umsatz generiert werden, der DSM/Ströer in die Lage versetzt, ein neues Pachtangebot unterbreiten zu können, bei dem die im Rahmen der öffentlichen Ausschreibung geforderte Mindestpacht erreicht wird. Weiterhin geht DSM/Ströer davon aus, durch moderne Werbeträger an stärker frequentierten Standorten weniger attraktive Altanlagen zurückbauen zu können. DSM/Ströer beabsichtigt insgesamt 100 alte Werbeträger abzubauen (63 Säulen und 37 Großflächen).

Dies ermöglicht DSM/Ströer ein endgültiges Angebot zu unterbreiten, welches dem Rat zur Entscheidung am 10.12.2015 vorgelegt wird.

Am 12.06.2015 reichte DSM/Ströer eine Liste mit insgesamt 31 Standortvorschlägen für Großflächen- und City Star-Werbeträger ein. Die Standorte wurden vorgeprüft und werden den zuständigen politischen Gremien nach der ersten Sitzungsrunde nach der Sommerpause 2015 vorgestellt.



2. Werbeträger:

DSM/Ströer bietet der Stadt Hagen folgende Werbeträgermodelle an:

- Klassische Plakatwerbeträger Großfläche (beleuchtet / unbeleuchtet);  
Format 18/1 Bogen (356 x 252 cm), nachfolgend GF genannt.
- City-Star auf Monofuß;  
Format 18/1 Bogen (356 x 252 cm); nachfolgend CS genannt

3. Ausschreibung:

Für die Ausschreibung der Werberechte im öffentlichen Raum hatte die Verwaltung Suchräume für Mega-Light bzw. City Star-Werbeträger vorgeschlagen (s. Anlagen aus Vorlage Drucksachen-Nr.: 0322/2014).

In diesen Bereichen wurden von DSM/Ströer Standortvorschläge vorgenommen.

4. Neue Standorte:

Die Qualität eines Werbeträgerstandortes, der sogenannte qualifizierende Stellenstandort-Parameter („k-Wert“), ergibt sich aus folgenden Wirkparametern:

- Plakatseher pro Stelle (pps-Wert) = Kontaktsumme
- Dauer der Kontaktchance
- Seitlicher Abstand zum Verkehrsstrom
- Weitere Plakatstellen im Umfeld
- Winkel zur Fahrbahn

Aus der eingereichten Liste sind nach planungs- und verkehrsrechtlicher Vorprüfung folgende Standorte denkbar: (Fotomontagen s. Anhang).

**Bezirk Mitte:**

1. Wehringhauser Str. / Weidestr. (FR City); Werbeträger: GF
2. Wehringhauser Str. / Umgehung (FR City); Werbeträger: GF
3. Märkischer Ring / Marktbrücke (FR Volmestraße); Werbeträger: GF
4. Feithstraße / Im Alten Holz (FR Autobahn); Werbeträger: GF
5. Graf-von-Galen-Ring / Schwenke / ggü. Elberfelder Str.; Werbeträger: GF
6. Eduard-Müller-Str. / Heinitzstr. / Kreishausstr. (beide FR); Werbeträger: CS
7. Emilienplatz 2 / Riepe Parkplatz (beide FR); Werbeträger: CS

**Bezirk Nord:**

1. Weststr. / Herdecker Str. / Kreisel (FR City); Werbeträger: GF
2. Weststr. / Ophauser Str. (FR Vorhalle); Werbeträger: GF
3. Weststr. / Ziegelstr. (FR City); Werbeträger: GF
4. Feithstraße / Boeler Str. (FR Hoheleye); Werbeträger: GF
5. Hagener Str. / Birkenstr. / Mittelinsel (beide FR); Werbeträger: GF
6. Boeler Ring / Schwerter Str. (beide FR); Werbeträger: CS
7. Weststr. / Überweg Toys / McD (beide FR); Werbeträger: CS



**Bezirk Haspe:**

1. Konrad-Adenauer-Ring / Eugen-Richter-Str. (FR City); Werbeträger: GF
2. Kurt-Schumacher-Ring / Karlstr. (FR Preußersstr.); Werbeträger: GF
3. Enneper Str / An der Kohlenbahn (FR City) Werbeträger GF
4. Enneper Str. / nh. Grundschoöttler Str. (FR Gevelsberg); Werbeträger: GF
- 5.

**Bezirk Eilpe / Dahl:**

1. Eilper Str. / In der Welle (FR City); Werbeträger: GF



## Verfügung / Unterschriften

### Veröffentlichung

Ja

Nein, gesperrt bis einschließlich \_\_\_\_\_

\_\_\_\_\_  
Oberbürgermeister

Gesehen:

\_\_\_\_\_  
Erster Beigeordneter  
und Stadtkämmerer

\_\_\_\_\_  
Stadtsyndikus

\_\_\_\_\_  
Beigeordnete/r

Amt/Eigenbetrieb:

- 61 Fachbereich Stadtentwicklung, -planung und Bauordnung  
60 Fachbereich Immobilien, Bauverwaltung und Wohnen

Die Betriebsleitung  
Gegenzeichen:

\_\_\_\_\_  
\_\_\_\_\_  
\_\_\_\_\_  
\_\_\_\_\_  
\_\_\_\_\_  
\_\_\_\_\_  
\_\_\_\_\_  
\_\_\_\_\_

Beschlussausfertigungen sind zu übersenden an:

Amt/Eigenbetrieb:

Anzahl:

\_\_\_\_\_  
\_\_\_\_\_  
\_\_\_\_\_  
\_\_\_\_\_  
\_\_\_\_\_  
\_\_\_\_\_  
\_\_\_\_\_  
\_\_\_\_\_

\_\_\_\_\_  
\_\_\_\_\_  
\_\_\_\_\_  
\_\_\_\_\_  
\_\_\_\_\_  
\_\_\_\_\_  
\_\_\_\_\_  
\_\_\_\_\_



## Austausch und Neuerrichtung von Werbeanlagen im Hagener Stadtgebiet

Drucksachen- Nr.: 0755/2015



Skizzierung des Bauvorhabens

Großfläche auf dem Grundstück

Eilperstr. / In der Welle

In Hagen







## Austausch und Neuerrichtung von Werbeanlagen im Hagener Stadtgebiet

Drucksachen- Nr.: 0755/2015



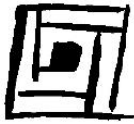
Skizzierung des Bauvorhabens

Großfläche auf dem Grundstück

Konrad Adenauer Ring / Eugen Richter Str.

In Hagen





## Austausch und Neuerrichtung von Werbeanlagen im Hagener Stadtgebiet

Drucksachen- Nr.: 0755/2015

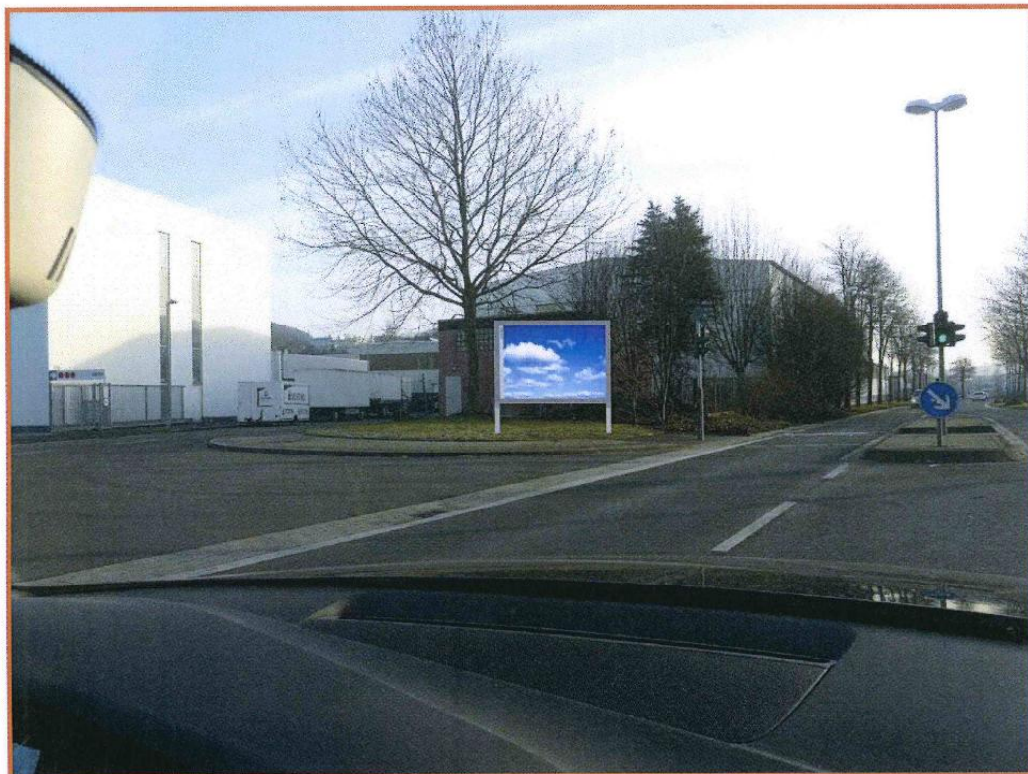


Skizzierung des Bauvorhabens

Großfläche auf dem Grundstück

Kurt Schumacher Ring / Karlstr.

In Hagen







## Austausch und Neuerrichtung von Werbeanlagen im Hagener Stadtgebiet

Drucksachen- Nr.: 0755/2015



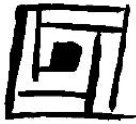
Skizzierung des Bauvorhabens

Großfläche auf dem Grundstück

Enneper Str. / An der Kohlenbahn

In Hagen





## Austausch und Neuerrichtung von Werbeanlagen im Hagener Stadtgebiet

Drucksachen- Nr.: 0755/2015

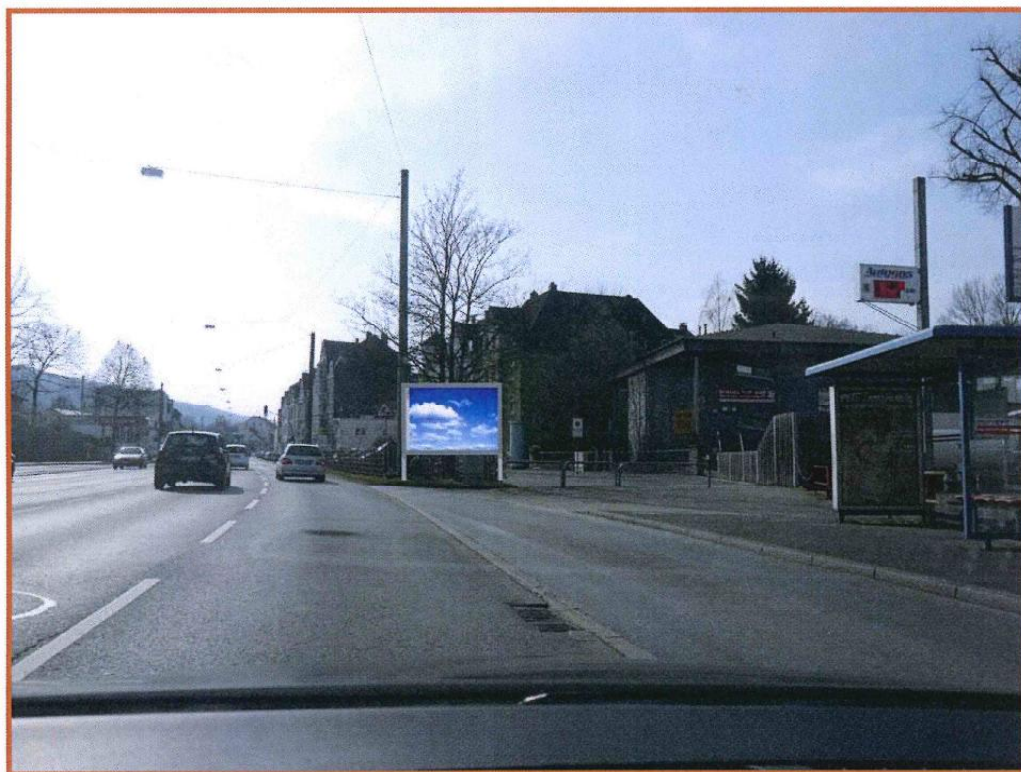


Skizzierung des Bauvorhabens

Großfläche auf dem Grundstück

Enneper Str. / Nh. Grundschötteler Str.

In Hagen





## Austausch und Neuerrichtung von Werbeanlagen im Hagener Stadtgebiet

Drucksachen- Nr.: 0755/2015

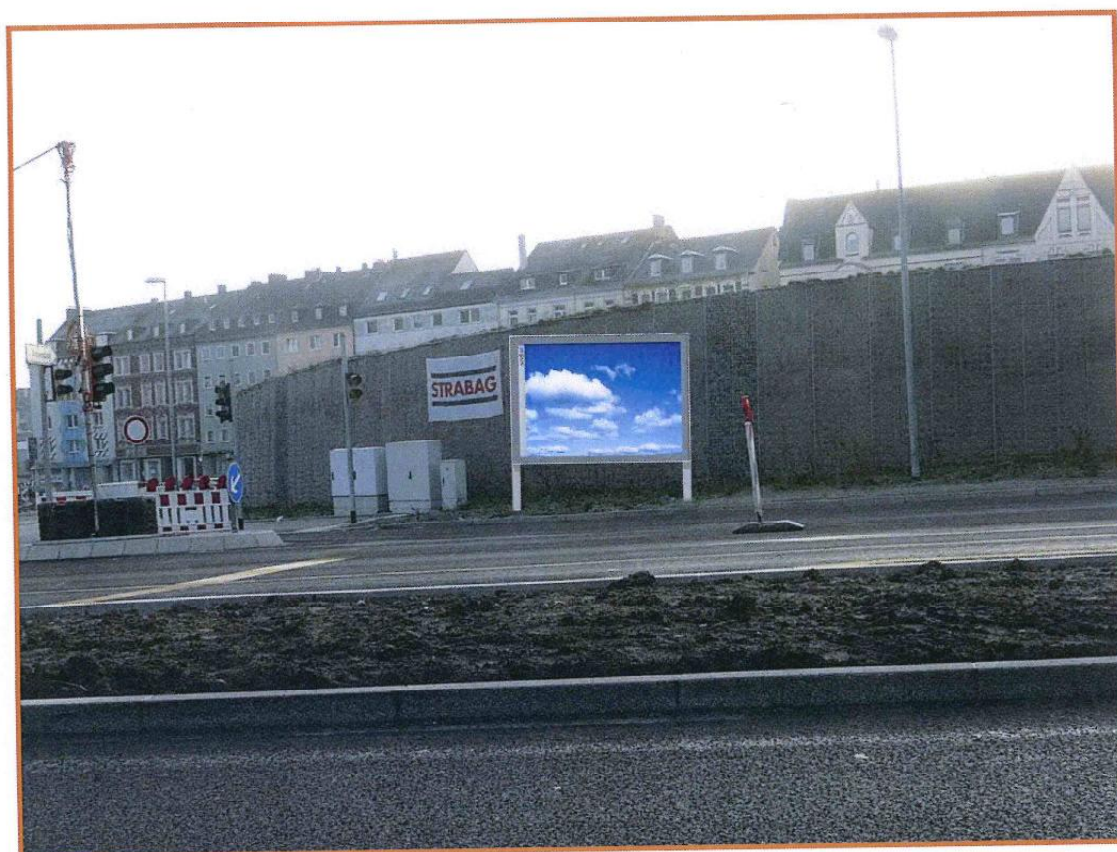


Skizzierung des Bauvorhabens

Großfläche auf dem Grundstück

Wehringhauser Str. / Weidestr.

In Hagen







## Austausch und Neuerrichtung von Werbeanlagen im Hagener Stadtgebiet

Drucksachen- Nr.: 0755/2015

**STRÖER** |   
deutsche städte medien

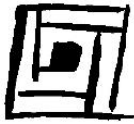
Skizzierung des Bauvorhabens

Großfläche auf dem Grundstück

Wehringhauser Str. / Umfahrung

In Hagen





## Austausch und Neuerrichtung von Werbeanlagen im Hagener Stadtgebiet

Drucksachen- Nr.: 0755/2015



Skizzierung des Bauvorhabens

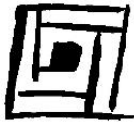
Großfläche auf dem Grundstück

Märkischer Ring / Volmestr. Parkplatz

In Hagen







## Austausch und Neuerrichtung von Werbeanlagen im Hagener Stadtgebiet

Drucksachen- Nr.: 0755/2015

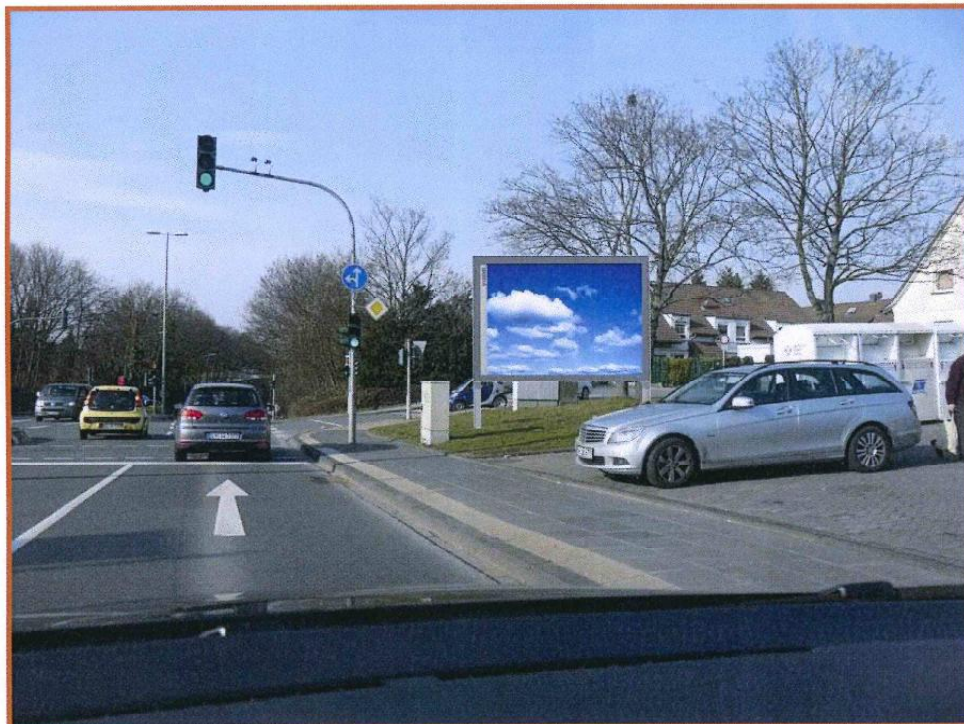


Skizzierung des Bauvorhabens

Großfläche auf dem Grundstück

Feithstr. / Im Alten Holz.

In Hagen





## Austausch und Neuerrichtung von Werbeanlagen im Hagener Stadtgebiet

Drucksachen- Nr.: 0755/2015



Skizzierung des Bauvorhabens

Großfläche auf dem Grundstück

Graf von Gahlen Ring / geg. Elberfelder Str.

In Hagen







## Austausch und Neuerrichtung von Werbeanlagen im Hagener Stadtgebiet

Drucksachen- Nr.: 0755/2015

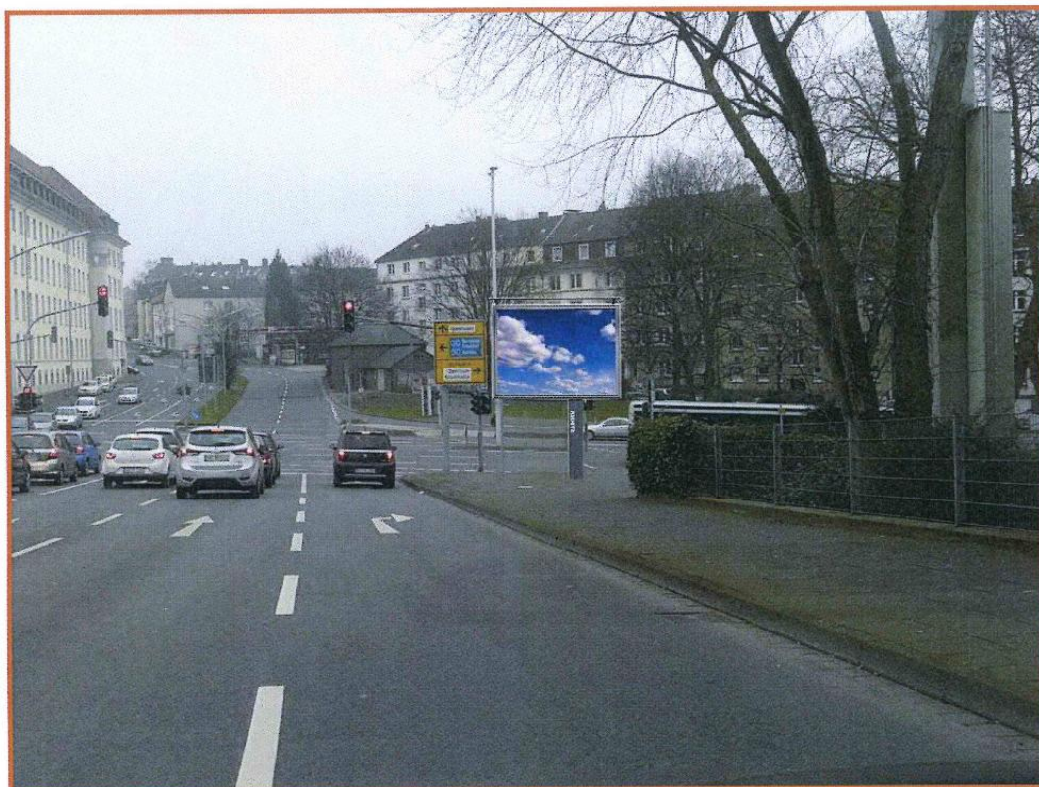


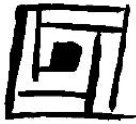
Skizzierung des Bauvorhabens

City Star auf dem Grundstück

Eduard-Müller-Str. / Heinitzstr.

In Hagen





## Austausch und Neuerrichtung von Werbeanlagen im Hagener Stadtgebiet

Drucksachen- Nr.: 0755/2015



Skizzierung des Bauvorhabens

City Star auf dem Grundstück

Emilienplatz

In Hagen







## Austausch und Neuerrichtung von Werbeanlagen im Hagener Stadtgebiet

Drucksachen- Nr.: 0755/2015



Skizzierung des Bauvorhabens

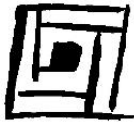
Großfläche auf dem Grundstück

Weststr. / Herdecker Str. / Kreisel

In Hagen







## Austausch und Neuerrichtung von Werbeanlagen im Hagener Stadtgebiet

Drucksachen- Nr.: 0755/2015



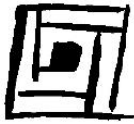
Skizzierung des Bauvorhabens

Großfläche auf dem Grundstück

Weststr. / Ophauser Str. / Tankstelle

In Hagen





## Austausch und Neuerrichtung von Werbeanlagen im Hagener Stadtgebiet

Drucksachen- Nr.: 0755/2015

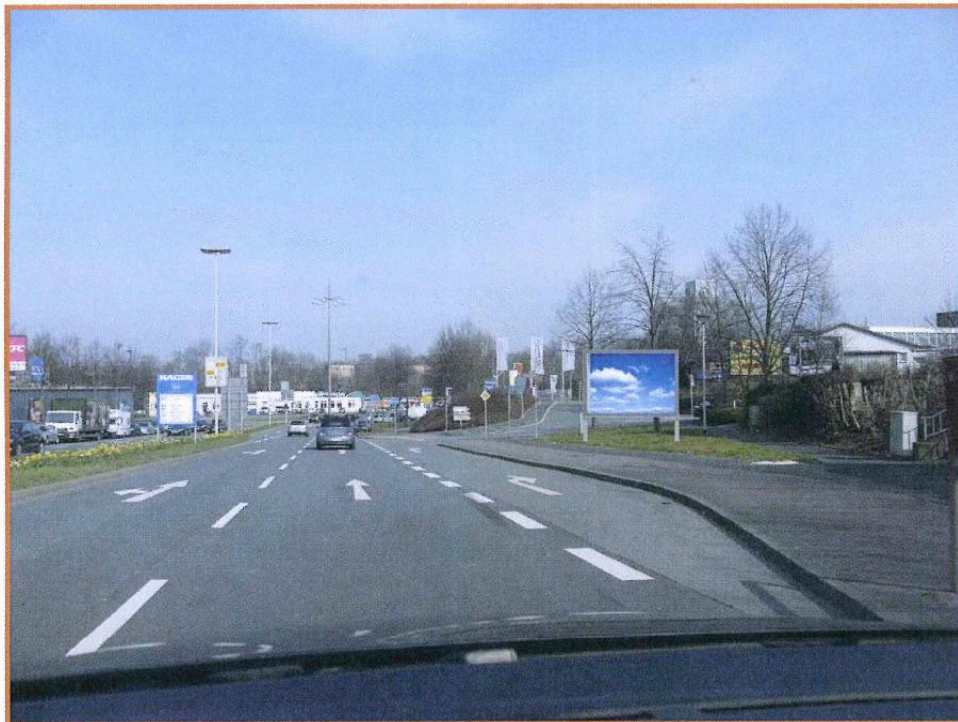


Skizzierung des Bauvorhabens

Großfläche auf dem Grundstück

Weststr. / Zieglerstr.

In Hagen





## Austausch und Neuerrichtung von Werbeanlagen im Hagener Stadtgebiet

Drucksachen- Nr.: 0755/2015

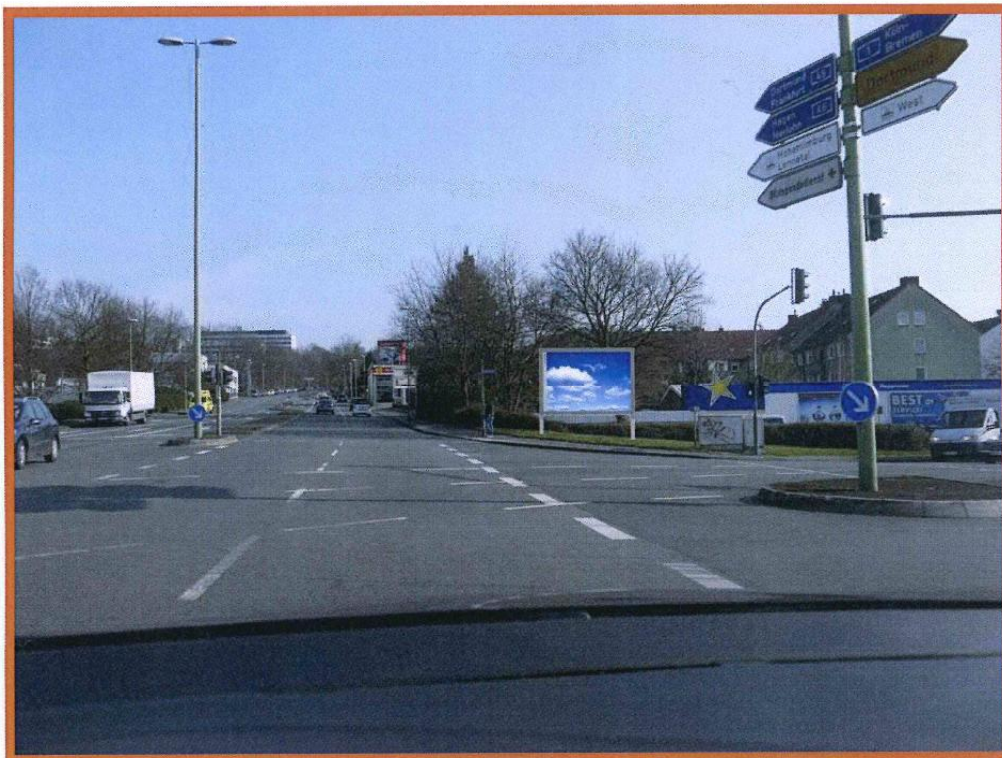


Skizzierung des Bauvorhabens

Großfläche auf dem Grundstück

Feithstr. / Boelerstr.

In Hagen







## Austausch und Neuerrichtung von Werbeanlagen im Hagener Stadtgebiet

Drucksachen- Nr.: 0755/2015



### Skizzierung des Bauvorhabens

Doppelseitige Großfläche (Sandwich) auf dem Grundstück

Hagener Str. / Birkenstr. / Mittelinsel

In Hagen





## Austausch und Neuerrichtung von Werbeanlagen im Hagener Stadtgebiet

Drucksachen- Nr.: 0755/2015



Skizzierung des Bauvorhabens

City Star auf dem Grundstück

Boeler Ring / Schwerter Str.

In Hagen







## Austausch und Neuerrichtung von Werbeanlagen im Hagener Stadtgebiet

Drucksachen- Nr.: 0755/2015



Skizzierung des Bauvorhabens

City Star auf dem Grundstück

Weststr. Nh. Ziegelstr. / Mittelstreifen

In Hagen



Abbauliste

Lfd. Nr.	Standortbezeichnung	Befestigung	Anzahl Werbeträ- gerseiten	Summe Werbe- flächen	Wunsch Bieter
	<b>Litfaßsäule (Allgemeinstelle)</b>	.	.	.	<b>Maßnahme</b>
1	DREIECKSTR. GG 1/ALSENSTR.	freistehend	1	1	Abbau
2	AM BUEGEL/PAPPELSTR.	freistehend	1	1	Abbau
3	AM RASTEBaum GG 22	freistehend	1	1	Abbau
4	AN DER EGGE/EMSTER SIEPEN	freistehend	1	1	Abbau
6	BAHNHOFSTR. 18	freistehend	1	1	Abbau
8	BERGSTR. 98	freistehend	1	1	Abbau
12	BRESLAUER STR./KOENIGSB.-STR.	freistehend	1	1	Abbau
13	KONKORDIASTR. 21	freistehend	1	1	Abbau
16	EILPER STR./IN DER WELLE	freistehend	1	1	Abbau
22	FALKENSTR./GUTENBERGSTR.	freistehend	1	1	Abbau
23	FRANZSTR. GG 11	freistehend	1	1	Abbau
24	FRANZSTR. 96	freistehend	1	1	Abbau
27	GELLERTWEG GG 8	freistehend	1	1	Abbau
31	HELPER STR./SPORTPLATZ/NH PAPPELSTR.	freistehend	1	1	Abbau
34	HOLBEINSTR. 2	freistehend	1	1	Abbau
38	IMKERWEG 8	freistehend	1	1	Abbau
44	KOENIGSBERGER STR. 6/TURNHALLE	freistehend	1	1	Abbau
50	OBERE ISENBERGSTR./BERUFSSCHULE	freistehend	1	1	Abbau
55	PELMKESTR./GG SIEMENSSTR.	freistehend	1	1	Abbau
58	REMBRANDTSTR. 2	freistehend	1	1	Abbau
59	ROLANDSTR./LEIMSTR.	freistehend	1	1	Abbau
60	SCHUERMANNSTR. 5	freistehend	1	1	Abbau
67	SYBURGWEG 8	freistehend	1	1	Abbau
73	WEIDESTR./GG 9	freistehend	1	1	Abbau
76	WILLDEST. BAUFELDSTR.	freistehend	1	1	Abbau
78	ZEHLENDORFER STR. 23/KAMMANSTR.	freistehend	1	1	Abbau
81	BERGHOFSTR./GG 39	freistehend	1	1	Abbau
87	DOEMBERGSTR. 51/EUGEN-RICHTER-STR.	freistehend	1	1	Abbau
98	WOLFSKUEHLER WEG/UNTERE LINDENSTR.	freistehend	1	1	Abbau
99	SCHABERGSTR./EICKERTSTR.	freistehend	1	1	Abbau
	<b>Großfläche (Allgemeinstelle)</b>	.	.	.	<b>Maßnahme</b>
1	DELSTERNER STR. 116 GG	freistehend	1	1	Abbau

2	BURGWEG/NAEHE HEIDESTR.	freistehend	1	1	Abbau
3	NEUE STR./ELEKTROHAUS GG/KIPPERSTR. NH	freistehend	1	1	Abbau
4	FRANZSTR./BOEHMERWIESE	freistehend	1	1	Abbau
5	HELLWEG/UFG	freistehend	1	1	Abbau
6	HOERDENSTR. 33	freistehend	1	1	Abbau
7	JAEGERSTR./GG BUNTEBACHSTR. LI	freistehend	1	1	Abbau
8	KAISERSTR. 70/GG KINDERGARTEN	freistehend	1	1	Abbau
9	KIRCHBERGSTR./GG 4	freistehend	1	1	Abbau
10	GRUENDELBUSCH NEB. 97	freistehend	1	1	Abbau
11	OBERNAHMER STR./NH HALTESTELLE	freistehend	1	1	Abbau
12	OBERNAHMER STR./GG NIMMERTAL	freistehend	1	1	Abbau
13	SPICHERNSTR./GG SIEGSTR.	Wand	1	1	Abbau
14	STEINHAUSSTR./GG KRAMBERGSTR. LI	freistehend	1	1	Abbau
15	HEEDFELDER STR./OELMUEHLER STR.	freistehend	1	1	Abbau
16	HEINRICHSTR./GG 16 LI	freistehend	1	1	Abbau
17	KUHLESTR. 10	freistehend	1	1	Abbau
18	LUETGENHEIDER STR. 15	freistehend	1	1	Abbau
19	OEGER STR. 161 LI	freistehend	1	1	Abbau
20	SCHILLERSTR./GG 34 RE	freistehend	1	1	Abbau
21	KOCHSTR./BRINKSTR. LI	freistehend	1	1	Abbau
	<b>Litfaßsäule (Ganzstelle, unbel.)</b>	.	.	.	<b>Maßnahme</b>
1	BUSCHEYSTR./GG 56	freistehend	1	1	Abbau
3	GABELSBERGER STR./STOLZESTR.	freistehend	1	1	Abbau
6	WASSERLOSES TAL GG 27/NH. AM WALDESRAND	freistehend	1	1	Abbau
8	DORTMUNDER STR./GG HENGSTEYER STR.	freistehend	1	1	Abbau
9	DROSTE-HUELSHOFF-STR./ECKESEYER STR.	freistehend	1	1	Abbau
13	EUGEN-RICHTER-STR./GG 64	freistehend	1	1	Abbau
14	FLEYER STR. 52	freistehend	1	1	Abbau
15	FRIEDENSSTR.102	freistehend	1	1	Abbau
17	K.-E.-OSTHAUS-STR./G.-HAUPTMANN-STR.	freistehend	1	1	Abbau
18	LUETZOWSTR./GG 32	freistehend	1	1	Abbau
19	SCHILLERSTR./WIELANDPLATZ	freistehend	1	1	Abbau
22	TILLMANNSSSTR./P NEBEN POST	freistehend	1	1	Abbau
23	HALDENER STR./FEITHSTR.	freistehend	1	1	Abbau
	<b>Großfläche (geklebt, unbel.)</b>	.	.	.	<b>Maßnahme</b>
2	BRINKSTR./GG ROENTGENSTR.	freistehend	1	1	Abbau
10	FEITHSTR./SONNENLANDSTR.	freistehend	1	1	Abbau
13	FELDMUEHLENSTR./FELDMARKWEG	freistehend	1	1	Abbau

14	FELDMUEHLENSTR./FELDMARKWEG	freistehend	1	1	Abbau
17	FUHRPARKSTR./GG SCHILLERSTR.	freistehend	1	1	Abbau
21	KUHLESTR./VERSETZT GG 17	freistehend	1	1	Abbau
22	KUHLESTR./VERSETZT GG 17	freistehend	1	1	Abbau
24	SCHWERTER STR. 41	freistehend	1	1	Abbau
29	VOERDER STR. GG 113	freistehend	1	1	Abbau
30	VOERDER STR. GG 113	freistehend	1	1	Abbau
32	VOERDER STR./GG AM SCHUETZENHOF	freistehend	1	1	Abbau
34	WEHRSTR./ECKESEYER STR.	freistehend	1	1	Abbau
36	WOLFSKUEHLER WEG/UNTERE LINDENSTR.	freistehend	1	1	Abbau
39	BERGSTR./SCHULSTR.	freistehend	1	1	Abbau
41	HOERDENSTR./GG EUGEN-RICHTER-STR. RE	freistehend	1	1	Abbau
42	HOERDENSTR./GG EUGEN-RICHTER-STR. RE	freistehend	1	1	Abbau
43	JAEGERSTR./GG BUNTEBACHSTR. RE	freistehend	1	1	Abbau
44	STRASSBURGER STR. GG 2	freistehend	1	1	Abbau
45	STRASSBURGER STR. GG 2	freistehend	1	1	Abbau
46	DOEDTERSTR. 1	freistehend	1	1	Abbau
47	DOEDTERSTR. 1	freistehend	1	1	Abbau

Lfd. Nr.	Standortbezeichnung	Befestigung	Anzahl Werbeträ- gerseiten	Summe Werbe- flächen	Vorgaben Stadt	Wunsch Bieter	Bemerkung
	<b>Litfaßsäule (Allgemeinstelle)</b>						
1	DREIECKSTR. GG 1/ALSENSTR.	freistehend	1	1		Abbau	
2	AM BUEGEL/PAPPELSTR.	freistehend	1	1		Abbau	
3	AM RASTEBAUM GG 22	freistehend	1	1		Abbau	
4	AN DER EGGE/EMSTER SIEPEN	freistehend	1	1		Abbau	
5	AUGUSTASTR. 11	freistehend	1	1		Nutzung als Ganzstelle	
6	BAHNHOFSTR. 18	freistehend	1	1		Abbau	
7	BERGSTR. GG 72	freistehend	1	1		keine Änderung	
8	BERGSTR. 98	freistehend	1	1		Abbau	
9	BERGHOFSTR./NECKARSTR.	freistehend	1	1		keine Änderung	
10	BLÜCHERSTR./SCHILLERSTR. GG	freistehend	1	1		keine Änderung	
11	BRESLAUER STR./HENKHAUSER STR.	freistehend	1	1		keine Änderung	
12	BRESLAUER STR./KOENIGSB.-STR.	freistehend	1	1		Abbau	
13	KONKORDIASTR. 21	freistehend	1	1		Abbau	
14	DIESTERWEGSTR./LIEBIGSTR.	freistehend	1	1		keine Änderung	
15	ECKESEYER STR./GRUENTAL	freistehend	1	1		Nutzung als Ganzstelle	
16	EILPER STR./IN DER WELLE	freistehend	1	1		Abbau	
17	EILPER STR. 27	freistehend	1	1		keine Änderung	
18	ELFRIEDENHOEHE/BUSCHEYSTR.	freistehend	1	1		keine Änderung	
19	EMSTER STR./K.-E.-OSTHAUS-STR.	freistehend	1	1		keine Änderung	
20	ENNEPER STR. 36	freistehend	1	1		keine Änderung	
21	ESSERSTR./IM STIFT	freistehend	1	1		keine Änderung	
22	FALKENSTR./GUTENBERGSTR.	freistehend	1	1		Abbau	
23	FRANZSTR. GG 11	freistehend	1	1		Abbau	
24	FRANZSTR. 96	freistehend	1	1		Abbau	
25	FRITZ-REUTER-STR. 3	freistehend	1	1		keine Änderung	
26	FUNCKESTR. 40	freistehend	1	1		keine Änderung	
27	GELLERTWEG GG 8	freistehend	1	1		Abbau	
28	HAGENER STR./TEICHSTR.	freistehend	1	1		keine Änderung	
29	HAMECKESTR. 10	freistehend	1	1		keine Änderung	
30	HEINITZSTR./LEIBNIZSTR.	freistehend	1	1		keine Änderung	
31	HELPER STR./SPORTPLATZ/NH PAPPELSTR.	freistehend	1	1		Abbau	
32	HENGSTEYER STR./EINHAUSSTR.	freistehend	1	1		keine Änderung	
33	HERBECKER WEG 22	freistehend	1	1		keine Änderung	
34	HOLBEINSTR. 2	freistehend	1	1		Abbau	
35	HOLTHAUSER STR./WEISSENSTEINSTR.	freistehend	1	1		keine Änderung	
36	HUMMELBACHSTR. GG 57	freistehend	1	1		keine Änderung	
37	IM BARDENSIEPEN GG 14/MOELLERSTR.	freistehend	1	1		keine Änderung	
38	IMKERWEG 8	freistehend	1	1		Abbau	
39	KALKSTR./ZIEGELSTR.	freistehend	1	1		keine Änderung	
40	KAPELLENSTR./GG JULIUS-LEBER-STR.	freistehend	1	1		keine Änderung	
41	WALDSTR. GG 5/AM KARWEG	freistehend	1	1		keine Änderung	



42	KLOPSTOCKSTR. 2	freistehend	1	1		keine Änderung	
43	KOELNER STR./PRESELWEG	freistehend	1	1		Nutzung als Ganzstelle	
44	KOENIGSBERGER STR. 6/TURNHALLE	freistehend	1	1		Abbau	
45	KUELPESTR./GG 1 A	freistehend	1	1		keine Änderung	
46	LIEBFRAUENSTR. 27 A	freistehend	1	1		keine Änderung	
47	LILIENTHALSTR. 2	freistehend	1	1		keine Änderung	
48	MOLLSTR.1	freistehend	1	1		keine Änderung	
49	NEUMARKTSTR. 1	freistehend	1	1		keine Änderung	
50	OBERE ISENBERGSTR./BERUFSSCHULE	freistehend	1	1		Abbau	
51	OEGER STR. 2	freistehend	1	1		keine Änderung	
52	OVERBERGSTR./LOENSWEG	freistehend	1	1		keine Änderung	
53	PAPPELSTR./STENNESUFER	freistehend	1	1		keine Änderung	
54	PELMKESTR./GG 39	freistehend	1	1		keine Änderung	
55	PELMKESTR./GG SIEMENSSTR.	freistehend	1	1		Abbau	
56	PRENTZELSTR./BERGISCHER RING	freistehend	1	1		Nutzung als Ganzstelle	
57	PREUSSERSTR./GG 35	freistehend	1	1		keine Änderung	
58	REMBRANDTSTR. 2	freistehend	1	1		Abbau	
59	ROLANDSTR./LEIMSTR.	freistehend	1	1		Abbau	
60	SCHUERMANNSTR. 5	freistehend	1	1		Abbau	
61	SCHUETZENSTR./HESTERTSTR.	freistehend	1	1		keine Änderung	
62	SCHWERTER STR. 117	freistehend	1	1		keine Änderung	
63	SELBECKER STR. GG 104	freistehend	1	1		Nutzung als Ganzstelle	
64	SELBECKER STR. 142	freistehend	1	1		Nutzung als Ganzstelle	
65	SELBECKER STR. 185	freistehend	1	1		Nutzung als Ganzstelle	
66	SPICHERNSTR. 1	freistehend	1	1		keine Änderung	
67	SYBURGWEG 8	freistehend	1	1		Abbau	
68	STEINPLATZ	freistehend	1	1		keine Änderung	
69	VIKTORIASTR./GG 7	freistehend	1	1		keine Änderung	
70	TILLMANNSTR./GG HEUBINGSTR.	freistehend	1	1		keine Änderung	
71	WASSERLOSES TAL 64	freistehend	1	1		keine Änderung	
72	WEHRINGHAUSER STR./SOEDINGSTR.	freistehend	1	1		Nutzung als Ganzstelle	
73	WEIDESTR./GG 9	freistehend	1	1		Abbau	
74	WIEDENHOFSTR. 25	freistehend	1	1		keine Änderung	
75	WIESENSTR./MOELLERSTR.	freistehend	1	1		keine Änderung	
76	WILLDESTR./BAUFELDSTR.	freistehend	1	1		Abbau	
77	ZEHLENDORFER STR./GG RUHRSTR.	freistehend	1	1		keine Änderung	
78	ZEHLENDORFER STR. 23/KAMMANSTR.	freistehend	1	1		Abbau	
79	BUELOWSTR./GG 2	freistehend	1	1		keine Änderung	
80	BAHNHOFSTR. 32	freistehend	1	1		keine Änderung	
81	BERGHOFSTR./GG 39	freistehend	1	1		Abbau	
82	BERGSTR. GG 28	freistehend	1	1		keine Änderung	
83	BOELER STR./RITTERSTR.	freistehend	1	1		Nutzung als Ganzstelle	
84	BUNTEBACHSTR./FRANZSTR.	freistehend	1	1		keine Änderung	
85	DORTMUNDER STR./POSENER STR.	freistehend	1	1		Nutzung als Ganzstelle	
86	ECKESEYER STR./ALTENHAGENER STR.	freistehend	1	1		Nutzung als Ganzstelle	
87	DOEMBERGSTR. 51/EUGEN-RICHTER-STR.	freistehend	1	1		Abbau	
88	EPPENHAUSER STR. 146	freistehend	1	1		keine Änderung	
89	FLEYER STR./KLOSTERSTR.	freistehend	1	1		keine Änderung	

90	FRIEDENSSTR./MARKTPLATZ	freistehend	1	1		keine Änderung	
91	HOCHSTR./SCHULSTR.	freistehend	1	1		keine Änderung	
92	IM KLOSTERKAMP GG 30	freistehend	1	1		keine Änderung	
93	LANGE STR./FRANKLINSTR.	freistehend	1	1		keine Änderung	
94	OEGER STR./GG 57	freistehend	1	1		keine Änderung	
95	SELBECKER STR. 200	freistehend	1	1		Nutzung als Ganzstelle	
96	VORHALLER STR./HUELSBERGSTR.	freistehend	1	1		keine Änderung	
97	WILHELMSPLATZ	freistehend	1	1		keine Änderung	
98	WOLFSKUHLE WEG/UNTERE LINDENSTR.	freistehend	1	1		Abbau	
99	SCHABERGSTR./EICKERTSTR.	freistehend	1	1		Abbau	
100	VOLLBRINKSTR. 7 VEREINSSÄULE	freistehend	1	1		keine Änderung	
101	AM HAUPTBHF 4/GRAF-VON-GALEN-RING NH	freistehend	1	1		keine Änderung	
102	DAHLER STR./AM VOLMEWEHR	freistehend	1	1		keine Änderung	
103	AM SPORTPARK 12	freistehend	1	1		Nutzung als Ganzstelle	
	<b>Litfaßsäule (Ganzstelle, unbel.)</b>						
2	EILPER STR. 130	freistehend	1	1		keine Änderung	
4	ISERLOHNER STR./LETMATHER STR.	freistehend	1	1		keine Änderung	
5	SCHWERTER STR. GG 77	freistehend	1	1		keine Änderung	
7	BADSTR. GG 16	freistehend	1	1		keine Änderung	
10	ELBERFELDER STR./KAMPSTR.	freistehend	1	1		keine Änderung	
11	ELBERFELDER STR./SPINNGASSE/C & A	freistehend	1	1		keine Änderung	
12	ELSEYER STR./HENKHAUSER STR.	freistehend	1	1		keine Änderung	
16	HELLWEG/SCHWERTER STR.	freistehend	1	1		keine Änderung	
20	VOLMESTR./GG 56	freistehend	1	1		keine Änderung	
21	ELBERFELDER STR./NAEHE MITTELSTR.	freistehend	1	1		keine Änderung	
	<b>Litfaßsäule (Ganzstelle, bel.)</b>						
1	EILPER STR./KURFUERSTENSTR.	freistehend	1	1		keine Änderung	
2	HAGENER STR. 118/NH. KAPELLENSTR.	freistehend	1	1		keine Änderung	
3	KREISHAUSSTR./EDUARD-MUELLER-STR.	freistehend	1	1		keine Änderung	ev. Austausch geg. CS
4	LEIMSTR. 1	freistehend	1	1		keine Änderung	
5	FEITHSTR./NH HOHELEYE	freistehend	1	1		keine Änderung	
6	BAHNHOFSTR. 24	freistehend	1	1		keine Änderung	
7	BAHNHOFSTR./KARL-MARX-STR.	freistehend	1	1		keine Änderung	
8	BAHNHOFSTR./STRESEMANNSTR.	freistehend	1	1		keine Änderung	
9	BERGISCHER RING/BUSCHEYSTR.	freistehend	1	1		keine Änderung	
10	BERGISCHER RING/HOCHSTR.	freistehend	1	1		keine Änderung	
11	BOELER STR./ALEXANDERSTR.	freistehend	1	1		keine Änderung	
12	EMILIENPLATZ 2	freistehend	1	1		keine Änderung	ev. Austausch geg. CS
13	EMSTER STR. 8	freistehend	1	1		keine Änderung	
14	HASSLEYER STR. GG 2	freistehend	1	1		keine Änderung	
15	HEINITZSTR. 12	freistehend	1	1		keine Änderung	
16	HUMBOLDSTR./ELBERFELDER STR.	freistehend	1	1		keine Änderung	
17	KARL-MARX-STR./ELBERFELDER STR.	freistehend	1	1		keine Änderung	
18	KOELNER STR./WERKSTR.	freistehend	1	1		keine Änderung	
19	KOERNERSTR. 94	freistehend	1	1		keine Änderung	

20	NEUMARKTSTR./GG 14	freistehend	1	1		keine Änderung	
21	WEHRINGHAUSER STR./NH SCHWANENSTR.	freistehend	1	1		keine Änderung	
22	WEHRINGHAUSER STR./DIECKSTR.	freistehend	1	1		keine Änderung	
23	EPPENHAUSER STR. 3	freistehend	1	1		keine Änderung	
24	MÄRKISCHER RING/FUNCKESTR.	freistehend	1	1		keine Änderung	
25	GRABENSTR. 028 GG	freistehend	1	1		keine Änderung	
26	BERLINER STR. 43/PREUSSERSTR.	freistehend	1	1		keine Änderung	
27	GRAF VON GALEN RING/ELBERFELDER STR.	freistehend	1	1		keine Änderung	
	<b>Litaßsäule (Brückenpfeiler)</b>						
1	ALTENHAGENER BRUECKE	freistehend	1	1		keine Änderung	
2	ALTENHAGENER BRUECKE	freistehend	1	1		keine Änderung	
3	ALTENHAGENER BRUECKE	freistehend	1	1		keine Änderung	
4	ALTENHAGENER BRUECKE	freistehend	1	1		keine Änderung	
5	ALTENHAGENER BRUECKE	freistehend	1	1		keine Änderung	
6	ALTENHAGENER BRUECKE	freistehend	1	1		keine Änderung	
7	ALTENHAGENER BRUECKE	freistehend	1	1		keine Änderung	
	<b>Großfläche (geklebt, unbel.)</b>						
1	KOCHSTR./BRINKSTR. RE	freistehend	1	1		keine Änderung	
3	ECKESEYER STR. GG 52	freistehend	1	1		beleuchten	
4	ECKESEYER STR. GG 52	freistehend	1	1		beleuchten	
5	ECKESEYER STR. GG 66	freistehend	1	1		beleuchten	
6	EPPENHAUSER STR./AM TUETERSHOF	freistehend	1	1		beleuchten	
7	EPPENHAUSER STR./EMSTER STR.	freistehend	1	1		beleuchten	
8	FEITHSTR./SONNENLANDSTR.	freistehend	1	1		beleuchten	
9	FEITHSTR./SONNENLANDSTR.	freistehend	1	1		beleuchten	
11	FEITHSTR. NAEHE FLEYER STR.	freistehend	1	1		beleuchten	
12	FEITHSTR. NAEHE FLEYER STR.	freistehend	1	1		beleuchten	
15	KURT-SCHUMACHER-RING/FRANKSTR.	freistehend	1	1		beleuchten	
16	FUHRPARKSTR./GG SCHILLERSTR.	freistehend	1	1		keine Änderung	
18	HAGENER STR. 74	freistehend	1	1		keine Änderung	
19	HAGENER STR. 74	freistehend	1	1		keine Änderung	
20	HAGENER STR. 74	freistehend	1	1		keine Änderung	
23	SCHWERTER STR. 41	freistehend	1	1		keine Änderung	
25	STEINHAUSSTR./GG KRAMBERGSTR. RE SS STR.	freistehend	1	1		keine Änderung	
26	VOERDER STR. NEBEN 35	freistehend	1	1		keine Änderung	
27	VOERDER STR. NEBEN 35	freistehend	1	1		keine Änderung	
28	VOERDER STR. 41	freistehend	1	1		keine Änderung	
31	VOERDER STR./GG AM SCHUETZENHOF	freistehend	1	1		keine Änderung	
33	WEHRSTR./ECKESEYER STR.	freistehend	1	1		keine Änderung	
35	WESTSTR. NEBEN 88	freistehend	1	1		keine Änderung	
37	SWOLINSKYSTR. 16	Wand	1	1		keine Änderung	
38	SWOLINSKYSTR. 16	Wand	1	1		keine Änderung	
40	HOCHSTR./SCHULSTR. SS HOCHSTR.	freistehend	1	1		keine Änderung	
	<b>Großfläche (geklebt, bel.)</b>						

1	WEIDESTR./TAUBENSTR.	freistehend	1	1		keine Änderung	
2	STENNERTSTR./BAHNSTR.	freistehend	1	1		keine Änderung	
3	FREILIGRATHSTR./HAMECKESTR. SS AUSW.	freistehend	1	1		keine Änderung	
4	FREILIGRATHSTR./HAMECKESTR. SS EINW.	freistehend	1	1		keine Änderung	
5	K-E-OSTHAUS-STR./G-HAUPTMANN-STR.SS EINW	freistehend	1	1		keine Änderung	
6	K-E-OSTHAUS-STR./G-HAUPTMANN-STR.SS AUSW	freistehend	1	1		keine Änderung	
7	GRUNDSCHOETTELER STR./GG HARKORTSTR.	freistehend	1	1		keine Änderung	
8	GRUNDSCHOETTELER STR./GG HARKORTSTR.	freistehend	1	1		keine Änderung	
9	KOELNER STR. GG 49/RUNDTURNHALLE	freistehend	1	1		keine Änderung	
10	KOELNER STR. GG 49/RUNDTURNHALLE	freistehend	1	1		keine Änderung	
11	BÜDDINGHART/TILLMANNSTR. GG	freistehend	1	1		keine Änderung	
12	PREUSSER STR. NAEHE HOERDENSTR.	freistehend	1	1		keine Änderung	
13	PREUSSER STR. NAEHE HOERDENSTR.	freistehend	1	1		keine Änderung	
14	VOLMESTR. GG 60/NH. MAERK. RING SS AUSW.	freistehend	1	1		keine Änderung	
15	VOLMESTR. GG 60/NH. MAERK. RING SS EINW.	freistehend	1	1		keine Änderung	
			15	15			
	<b>City-Light-Board/Mega-Light</b>						
1	BERGISCHER RING/BERGSTR. SS EINW.	Monofuß	2	6		keine Änderung	
2	MÄRKISCHER RING NEB. 54 SS EINW.	Monofuß	2	6		keine Änderung	
3	ALTENHAGENER STR. 2/SS EINW.	Monofuß	2	6		keine Änderung	
4	STENNERTSTR. NEB. 10/IM WEINHOF SS EINW.	Monofuß	2	6		keine Änderung	
5	WASSERLOSES TAL/STADTHALLE SS EINW.	Monofuß	2	6		keine Änderung	
6	ECKESEYER STR. 204 GG SS EINW.	Monofuß	2	6		keine Änderung	
7	K.-SCHUMACHER-RING/E.-EVERSBUSCH-STR./EW	Monofuß	2	6		keine Änderung	
	<b>City-Light-Poster-Vitrine</b>						
1	Volmestraße 58 / nh. Obere Wasserstraße		2	2		keine Änderung	Austausch gegen neues Modell
2	EILPER STR./VOLMETALSTR.	freistehend	2	2		keine Änderung	Austausch gegen neues Modell
3	GRUNDSCHÖTTELER STR./HARKORTSTR.	freistehend	2	2		keine Änderung	Austausch gegen neues Modell
4	KÖRNERSTR. 100/ARBEITSAMT	freistehend	2	2		keine Änderung	Austausch gegen neues Modell
	<b>Gewerbehinweisschilder / -anlagen</b>						
1	Rehstrasse/Eugen-Richter-Strasse*		2	2		keine Änderung	
2	Konrad-Adenauer-Ring/Eugen-Richter-Strasse*		1	1		keine Änderung	
3	Handwerker Strasse/Eugen-Richter-Strasse*		2	2		keine Änderung	
4	Konrad-Adenauer-Ring/Rehstrasse*		1	1		keine Änderung	
5	Industriestr./Bandstahlstr./Sto Nord*		1	1		keine Änderung	
6	Industriestr./Bandstahlstr./ Sto Süd*	freistehend	1	1		keine Änderung	
7	Dolomitsstr./Gündelbusch*		2	2		keine Änderung	
8	Buschmühlenstr./Industriestr. / Sto 2*	freistehend	2	2		keine Änderung	
9	Buschmühlenstr./Industriestr. / Sto 1*	freistehend	1	1		keine Änderung	
10	Buschmühlenstr./Tiegelstr.*	freistehend	2	2		keine Änderung	
11	Buschmühlenstr./Profilstr.*		2	2		keine Änderung	
12	Bandstahlstr./Röhrensprung (STO1)*		1	1		keine Änderung	
13	Enneper Str./An der Kohlenbahn					keine Änderung	
14	Sporbecker Weg/Herdecker Str.					keine Änderung	
15	Hohenlimburger Str.					keine Änderung	



16	Iserlohner Str. gg. 1/Im Bardensiepen					keine Änderung	
17	Elseyer Str gg. Hs Nr. 52					keine Änderung	
18	Voerder Str.. Talsperre					keine Änderung	
19	Enneper Str. Nh Askestr.					keine Änderung	
20	Selbecker Str. gg 200/Mäckingerbach					keine Änderung	
21	Berchumer Str. (Einfahrt Arcadeon)					keine Änderung	
22	Feithstr.					keine Änderung	
23	Industriestr. / Rohrstr. (Arcadeon)					keine Änderung	
24	Sudfeldstr. / Dolomitstr.					keine Änderung	
25	Wehringhausersr. / Schwanenstr.					keine Änderung	
26	Buschmühlenstr. Höhe Hs-Nr. 28 (1)					keine Änderung	
27	Buschmühlenstr. Höhe Hs-Nr. 28 (2)					keine Änderung	
28	Sparkassen-Karree geg. Parkhauseinfahrt					keine Änderung	
29	Sparkassen-Karree neben Parkhauseinfahrt					keine Änderung	
30	An der Kohlenbahn, Zufahrt ALDI					keine Änderung	
31	Handwerkerstr. / Eugen-Richter-Str.					keine Änderung	
32	Am Sportpark 34					keine Änderung	
33	Am Waldhang/Stadtgartenallee					keine Änderung	
34	Badstr./Körnerstr.					keine Änderung	
35	Berchumer Str./Sauerlandstr. IKK					keine Änderung	
36	Bergischer Ring/Buscheystr.					keine Änderung	
37	Berliner Str. 15/21 Autohaus Könneker					keine Änderung	
38	Brüninghausstr. 10					keine Änderung	
39	Buschey-/Christian-Rohlf-Str., China-Rest.					keine Änderung	
40	Buschmühlenstr./Federnstr./Wälzholz					keine Änderung	
41	Buschmühlenstr./Schwerter Str./SS Hösch					keine Änderung	
42	Buschmühlenstr./Schwerter Str./SS Lenne					keine Änderung	
43	Buschmühlenstr./Federnstr.-Wälzholz					keine Änderung	
44	Buschmühlenstr./Einf. C.D. Wälzholz Nord					keine Änderung	
45	Dahler Str. gg. Zum Hohenhof					keine Änderung	
46	Dammstr. Nh. Köckingstr.					keine Änderung	
47	Eilper Str./Hasselstr.					keine Änderung	
48	Eilper Str./Hasselstr. - Bergfeld					keine Änderung	
49	Elisabethstr./Frankfurter Str. - Westphal					keine Änderung	
50	Färberstr./Hohenlimburger Str. - Freizeit					keine Änderung	
51	Feithstr./Haldener Str. - IKK					keine Änderung	
52	Feldmühlenstr. gg. Federnstr./Wälzholz					keine Änderung	
53	Frankfurter Str./Elisabethstr.					keine Änderung	
54	Freiligrathstr./Fuhrparkstr.					keine Änderung	
55	Fuhrparkstr./Freiligrathstr.					keine Änderung	
56	Kölner Str./Werkstr.					keine Änderung	

57	Minervastr. - Aldi-Ausfahrt					keine Änderung	
58	Haldener Str. 107 - Elisabeth-Apo.					keine Änderung	
59	Heinitzstr. Nh. Fleyer Str.					keine Änderung	
60	Hochstr. 72 - A. Kreuzer					keine Änderung	
61	Hohenlimburger Str. - Mykonos					keine Änderung	
62	Karl-Marx-Str./Bahnhofstr.					keine Änderung	
63	Körnerstr./Karl-Marx-Str.					keine Änderung	
64	Körnerstr./Karl-Marx-Str./Höhe Sihk					keine Änderung	
65	Minervastr./Augustastr. - Reifen Bartelheim					keine Änderung	
66	Pappelstr./Fröbelstr. - Mieritz					keine Änderung	
67	Pelmkestr./Bscheyst. - Rest. Waldlust					keine Änderung	
68	Rehstr./Minervastr.					keine Änderung	
69	Rehstr./Zuf. Sihk					keine Änderung	
70	Röhrenspringstr./Sauerlandstr. li. - Wälzholz					keine Änderung	
71	Röhrenspringstr./Sauerlandstr. re. - Wälzholz					keine Änderung	
72	Sauerlandstr./Im alten Holz - IKK					keine Änderung	
73	Sauerlandstr./Heigarenweg/Wälzholz					keine Änderung	
74	Schwerter Str./Feldmühlenstr./Wälzholz					keine Änderung	
75	Sonntagstr./Schwerter Str.					keine Änderung	
76	Stadtgartenallee gg. Chr.-Rohlf's-Str.					keine Änderung	
77	Stennertstr./Im Weinhof - Bilstein					keine Änderung	
78	Verbandsstr./Unterberchum - Wick. Westf.					keine Änderung	
79	Voerderstr./Dammstr./Richt. Brauerei					keine Änderung	
80	Voerderstr./Dammstr./Richt. Haspe					keine Änderung	
81	Wasserloses Tal/Volmestr.					keine Änderung	
82	Wasserloses Tal/Einf. Stadthalle					keine Änderung	
83	Wasserloses Tal/Einf. Stadthalle					keine Änderung	
84	Wasserloses Tal/Eupenstr. - U. Schwarzk.					keine Änderung	
85	Wasserloses Tal/Volmestr.					keine Änderung	
86	Wehringhauser Str. 70/Gehweg					keine Änderung	
87	Verbandsstr./Alemannenweg					keine Änderung	
88	Stadtgebiet (25 Einzelstandorte Hagenbad)					keine Änderung	
	<b>Uhrensäule</b>						
1	Eckeseyer Straße		4	4	alternativ CLS	keine Änderung	
2	Elberfelder Straße /C&A		4	4	alternativ CLS	keine Änderung	
3	Emilienplatz		5	5	alternativ CLS	keine Änderung	
4	Enneper Straße		4	4	alternativ CLS	keine Änderung	
5	Kölner Straße/Haenelstraße		4	4	alternativ CLS	keine Änderung	
	<b>Infopoints</b> (Stadtplan mit kleinflächiger Werbung)						

1	Berliner Platz (HbF)				zwingend CLP-Vitrine als SIA mit Stadtplan	entfällt	Austausch gegen CLP
2	Dortmunder Str./Hengsteyer Str. (Markt)				zwingend CLP-Vitrine als SIA mit Stadtplan	entfällt	Austausch gegen CLP
3	Elseyer Str. (neben Haus Nr. 59)				zwingend CLP-Vitrine als SIA mit Stadtplan	entfällt	Austausch gegen CLP
4	Enneper Str./bei Bölling & Co.				zwingend CLP-Vitrine als SIA mit Stadtplan	entfällt	Austausch gegen CLP
5	Feithstraße (Parkplatz gegenüber BAB-Auffahrt)				zwingend CLP-Vitrine als SIA mit Stadtplan	entfällt	Austausch gegen CLP
6	Friedrich-Ebert-Platz				zwingend CLP-Vitrine als SIA mit Stadtplan	entfällt	Austausch gegen CLP
7	Haßleyer Str. (neben Haus Nr. 45)				zwingend CLP-Vitrine als SIA mit Stadtplan	entfällt	Austausch gegen CLP
8	Stennertstr./Im Weinhof				zwingend CLP-Vitrine als SIA mit Stadtplan	entfällt	Austausch gegen CLP
	<b>Banner</b>						
1	Brückenwerbung, Alexanderstr./Ischelandhalle	wechselnd				keine Änderung	
2	Brückenwerbung, Bechelte/Fußgängerbrücke	wechselnd				keine Änderung	
3	Brückenwerbung, Bergischer Ring/Fichte Gymnasium	wechselnd				keine Änderung	
4	Brückenwerbung, Feithstr./Fußgängerbrücke z. Tondernsiedlung	wechselnd				keine Änderung	
5	Brückenwerbung, Wehringhauser Str./Graf.-v.-Galen-Ring	wechselnd				keine Änderung	
6	Luftraumbanner, Bergischer Ring 1 (Ring 1)	wechselnd				keine Änderung	