

Deckblatt

Drucksachennummer:

0628/2015

Teil 1 Seite 1

Datum:

03.06.2015

ÖFFENTLICHE MITTEILUNG

Amt/Eigenbetrieb und ggf. beteiligte Ämter:

VB 5/S Dezentraler Steuerungsdienst

Betreff:

Erneuerung der Straßenbeleuchtung

Beratungsfolge:

16.06.2015 Stadtentwicklungsausschuss

Kurzfassung

Auf Grund der vorzeitigen Verlängerung des Straßenbeleuchtungsvertrages zwischen der Stadt Hagen und der Stadtbeleuchtung Hagen GmbH werden im gesamten Stadtgebiet vorgezogene Erneuerungsarbeiten an der Straßenbeleuchtung durchgeführt. Die im Stadtgebiet im Rahmen des Programms erfolgenden Erneuerungen werden in dieser Mitteilung vorgestellt.

Begründung

Der Rat der Stadt Hagen hat in seiner Sitzung am 11.12.2014 beschlossen, den Straßenbeleuchtungsvertrag vom 30.04.2007 zwischen der Stadt Hagen und der Stadtbeleuchtung Hagen GmbH (SBH) vorzeitig bis Ende 2019 zu verlängern. Die SBH hat mit der Firma Alliander Stadtlicht Rhein-Ruhr GmbH (ASLRR) am 30.04.2007 einen Geschäftsbesorgungsvertrag abgeschlossen. In diesem ist die ASLRR beauftragt, die Verpflichtung der SBH aus dem Straßenbeleuchtungsvertrag zu übernehmen. Auch dieser Vortrag wurde vorzeitig bis Ende 2019 verlängert.

Ziel der vorzeitigen Verlängerung des Straßenbeleuchtungsvertrages ist es, den Leuchtenbestand im Hagener Stadtgebiet vorzeitig zu erneuern unter Verwendung von modernster Technik.

Dieses gesamtstädtische Erneuerungsprogramm beginnt in etwa ab Mitte des Jahres, sobald die erforderlichen Leuchten angeschafft wurden. Kriterien für die vorzeitige Erneuerung der Leuchten sind

- Alter
- Energieverbrauch
- Störanfälligkeit

Dabei erfolgt die Erneuerung mindestens straßenweise, wenn es sich anbietet auch gebietsweise. Dabei wird darauf geachtet, dass eine möglichst gleichmäßige Aufteilung auf die einzelnen Stadtbezirke erfolgt.

Die bisherigen Straßenleuchten werden dabei durch folgende vier Typen ersetzt:

	bisher	neu
Wohnstraßen	Schneider Pötter Pilzleuchte mit 2 X 18 W Bestückung; Systemleistung ca. 45 W	Philips Town Guide mit 1 X 23,6 W Systemleistung
Anlieger- bzw. kleine Sammelstraßen	Trilux Langfeldleuchten mit 2 X 36 W Bestückung, davon nur 1 X 36 W in Betrieb; Systemleistung ca. 46 W	Philips Mini Iridium mit 1 X 25 W Systemleistung
„Historische Plätze“	Schneider Zierleuchte mit 59 W Systemleistung (Quecksilber)	Hellux Antikleuchte mit 30 W Systemleistung
Hauptstraßen	NAV 150 W Bestückung; Systemleistung ca. 170 W	Philips Iridium Dynadimmer mit 80 bzw. 110 W Systemleistung

Die Systemleistung ist die Gesamtleistung der Leuchte, die sich zusammensetzt aus der Leistung der Leuchtmittel sowie des Vorschaltgerätes (bei herkömmlichen Leuchtmitteln) bzw. des Treibers (bei LED). So hat die Pilzleuchte eine Bestückung (= Leuchtmittel) von 36 W, aber eine Systemleistung von ca. 45 W.

Die Leuchten in den Wohnstraßen, an den „Historischen Plätzen“ sowie in den Anlieger- bzw. kleinen Sammelstraßen werden in LED-Technik ausgeführt. Diese Leuchten werden in der Nacht gedimmt.

Die Leuchten an den Hauptstraßen sind in moderner Natriumdampflampen-Technik ausgeführt. Auch diese werden in der Nacht gedimmt. Eine Natriumdampflampe hat einen sehr hohen Wirkungsgrad, d. h. sie erzeugt mit verhältnismäßig wenig Leistung viel Licht. Die Farbwiedergabe ist im Gegensatz zu anderen Leuchtmitteln jedoch schlecht. Dies ist aber auf den Hauptstraßen weniger relevant, da man dort vornehmlich erkennen muss, OB etwas da ist (und das durch gute Kontrastwiedergabe) und nicht WIE etwas da ist (z. B. Farbgebung).

Im Stadtgebiet werden insgesamt 2.408 Leuchten erneuert, die sich auf die einzelnen Leuchten-Typen wie folgt verteilen:

Lampentyp	Zahl
Philips Town Guide	1.031
Philips Mini Iridium	938
Hellux Antikleuchte	64
Philips Iridium Dynadimmer	375

Die Verteilung auf die einzelnen Straßen ist aus der beigefügten Aufstellung sowie den beigefügten Karten zu erkennen.

TEXT DER MITTEILUNG

Teil 2 Seite 3

Drucksachennummer:

0628/2015

Datum:

03.06.2015

Finanzielle Auswirkungen

(Bitte ankreuzen und Teile, die nicht benötigt werden löschen.)

☒ Es entstehen keine finanziellen und personellen Auswirkungen

gez. Thomas Grothe, Techn. Beigeordneter

gez.

Verfügung / Unterschriften

Veröffentlichung

Ja

Nein, gesperrt bis einschließlich _____

Oberbürgermeister

Gesehen:

Erster Beigeordneter
und Stadtkämmerer

Stadtsyndikus

Beigeordnete/r

Amt/Eigenbetrieb:

VB 5/S Dezentraler Steuerungsdienst

Die Betriebsleitung
Gegenzeichnen:

Beschlussausfertigungen sind zu übersenden an:

Amt/Eigenbetrieb:

Anzahl:

Straße	Leuchte neu	Anzahl
Adrianstr.	Antikleuchte LED	5
Akazienweg	Philips Town Guide LED	11
Alexanderstr.	Philips Mini Iridium LED	7
Alte Heerstr.	Philips Mini Iridium LED	14
Alter Schloßweg	Antikleuchte LED	5
Am Birkenwäldchen	Philips Town Guide LED	7
Am Großen Feld	Philips Town Guide LED	8
Am Huse	Philips Mini Iridium LED	10
Am Karweg	Philips Mini Iridium LED	20
Am Lilienbaum	Philips Town Guide LED	16
Am Schlage	Philips Town Guide LED	11
Am Waldwege	Philips Mini Iridium LED	1
Am Waldwege	Philips Town Guide LED	7
An dem Herrwege	Philips Town Guide LED	3
An der Egge	Philips Town Guide LED	22
Angerpfad	Philips Town Guide LED	2
Ardeyweg	Philips Town Guide LED	17
Auf dem Birnbaum	Philips Town Guide LED	11
Auf dem Dörrwald	Philips Town Guide LED	5
Auf dem Kämpchen	Philips Mini Iridium LED	9
Auf dem Kämpchen	Philips Town Guide LED	5
Auf den Boden	Philips Town Guide LED	8
Auf der Kugel	Philips Town Guide LED	3
Bandstahlstr.	Philips Iridium Dynadimmer	4
Bandstahlstr.	Philips Mini Iridium LED	32
Berglehne	Philips Mini Iridium LED	1
Berglehne	Philips Town Guide LED	6
Bergruthe	Philips Mini Iridium LED	18
Birkenhain	Philips Town Guide LED	16
Birkenstr.	Philips Mini Iridium LED	26
Birkenstr.	Philips Town Guide LED	11
Bissinghof	Philips Town Guide LED	1
Bleichplatz	Antikleuchte LED	5
Bolohstr.	Philips Iridium Dynadimmer	2
Bolohstr.	Philips Mini Iridium LED	5
Bolohstr.	Philips Town Guide LED	29
Buschstr.	Philips Mini Iridium LED	48
Cunostr.	Philips Mini Iridium LED	41
Dahler Str.	Philips Iridium Dynadimmer	19
Dammstr.	Philips Mini Iridium LED	5
Delsterner Str.	Philips Iridium Dynadimmer	138
Dickenbruchstr.	Philips Mini Iridium LED	31
Dickenbruchstr.	Philips Town Guide LED	1
Eibenweg	Philips Town Guide LED	3
Eilper Str.	Philips Town Guide LED	4
Eilper Str.	Philips Iridium Dynadimmer	12
Eppenhauser Str.	Philips Iridium Dynadimmer	4
Espenweg	Philips Town Guide LED	4
Feldmarkweg	Philips Mini Iridium LED	2

Straße	Leuchte neu	Anzahl
Feldmarkweg	Philips Town Guide LED	11
Feldmühlenstr.	Philips Iridium Dynadimmer	6
Feldmühlenstr.	Philips Mini Iridium LED	74
Feldmühlenstr.	Philips Town Guide LED	7
Flensburgstr.	Philips Town Guide LED	32
Franzstr.	Philips Mini Iridium LED	36
Franzstr.	Philips Town Guide LED	8
Franzstr.	Antikleuchte LED	7
Franzstr.	Philips Iridium Dynadimmer	2
Freiliggrathstr.	Philips Mini Iridium LED	20
Friedensstr.	Philips Mini Iridium LED	32
Friedensstr.	Philips Town Guide LED	7
Fritz-Reuter-Str.	Philips Mini Iridium LED	6
Fritz-Reuter-Str.	Philips Town Guide LED	10
Gabelsberger Str.	Philips Mini Iridium LED	2
Gabelsberger Str.	Philips Town Guide LED	34
Garenfelder Weg	Philips Mini Iridium LED	1
Garenfelder Weg	Philips Town Guide LED	7
Gerhart-Hauptmann-Str.	Philips Town Guide LED	11
Gerstenkamp	Philips Town Guide LED	3
Geschwister-Scholl-Str	Philips Town Guide LED	12
Glücksburgstr.	Philips Town Guide LED	9
Grabenstr.	Philips Mini Iridium LED	2
Grabenstr.	Philips Town Guide LED	15
Grimmestr.	Philips Mini Iridium LED	10
Grimmestr.	Philips Town Guide LED	6
Großer Kamp	Philips Town Guide LED	7
Grubenstr.	Philips Mini Iridium LED	3
Haenelstr.	Antikleuchte LED	4
Haferkamp	Philips Town Guide LED	44
Harzstr.	Philips Town Guide LED	8
Hasperbruch	Philips Town Guide LED	9
Heigarenweg	Philips Mini Iridium LED	1
Heigarenweg	Philips Town Guide LED	12
Heilig-Geist-Str.	Philips Town Guide LED	11
Hengstenbergweg	Philips Town Guide LED	7
Henkhauser Str.	Philips Mini Iridium LED	25
Henkhauser Str.	Philips Town Guide LED	6
Henrichsiepen	Philips Town Guide LED	3
Herdecker Str.	Philips Iridium Dynadimmer	44
Hovestadtstr.	Philips Town Guide LED	5
Humperndinckstr.	Philips Town Guide LED	6
Hüttenbergstr.	Antikleuchte LED	1
Im Alten Holz	Philips Town Guide LED	66
Im Kley	Philips Iridium Dynadimmer	3
Im Kley	Philips Mini Iridium LED	15
Im Ölm	Philips Mini Iridium LED	14
Im Ölm	Philips Town Guide LED	18
Im Stift	Antikleuchte LED	1

Straße	Leuchte neu	Anzahl
In der Geweke	Philips Mini Iridium LED	12
In der Geweke	Philips Town Guide LED	18
Julius-Leber-Str.	Philips Town Guide LED	2
Kapellenstr.	Philips Mini Iridium LED	43
Kapellenstr.	Philips Town Guide LED	7
Karl-Ernst-Osthaus-Str.	Philips Town Guide LED	30
Kipperstr.	Philips Mini Iridium LED	1
Kipperstr.	Philips Town Guide LED	9
Königsberger Str.	Philips Mini Iridium LED	20
Königsberger Str.	Philips Town Guide LED	1
Krähnockenstr.	Philips Mini Iridium LED	7
Krähnockenstr.	Philips Town Guide LED	26
Kurfürstenstr.	Antikleuchte LED	9
Kurze Str.	Philips Town Guide LED	14
Lindenbergstr.	Philips Mini Iridium LED	7
Linnufer	Philips Mini Iridium LED	9
Mallnitzer Str.	Philips Town Guide LED	4
Metzer Str.	Philips Mini Iridium LED	4
Metzer Str.	Philips Town Guide LED	13
Mozartstr.	Philips Town Guide LED	22
Mühlenteichstr.	Antikleuchte LED	3
Neue Str.	Philips Mini Iridium LED	36
Neumarktstr.	Philips Town Guide LED	2
Odenwaldstr.	Philips Town Guide LED	10
Osemundstr.	Philips Mini Iridium LED	10
Overbergstr.	Philips Mini Iridium LED	42
Overbergstr.	Philips Town Guide LED	1
Pappelstr.	Philips Iridium Dynadimmer	2
Pappelstr.	Philips Mini Iridium LED	74
Pappelstr.	Philips Town Guide LED	23
Prioreier Str.	Philips Iridium Dynadimmer	41
Rehbecke	Philips Mini Iridium LED	8
Rehbecke	Philips Town Guide LED	4
Rehbecke	Philips Iridium Dynadimmer	1
Ribbertstr.	Philips Mini Iridium LED	12
Ribbertstr.	Philips Town Guide LED	22
Ribbertstr.	Philips Iridium Dynadimmer	1
Riegestr.	Antikleuchte LED	8
Roggenkamp	Philips Town Guide LED	8
Rüggeweg	Philips Town Guide LED	7
Rummenohler Str.	Philips Iridium Dynadimmer	28
Schiefe Hardt	Philips Mini Iridium LED	4
Schiefe Hardt	Philips Town Guide LED	11
Schmittewinkel	Philips Town Guide LED	5
Schwelmstück	Philips Town Guide LED	9
Schwerter Str.	Philips Iridium Dynadimmer	22
Schwerter Str.	Philips Mini Iridium LED	58
Schwerter Str.	Philips Town Guide LED	2
Sollingweg	Philips Town Guide LED	8

Straße	Leuchte neu	Anzahl
Sonderburgstr.	Philips Town Guide LED	12
Sporbecker Weg	Philips Mini Iridium LED	29
Steinplatz	Philips Town Guide LED	7
Steinstr.	Philips Town Guide LED	4
Sudetenstr.	Philips Mini Iridium LED	9
Sunderlohstr.	Philips Mini Iridium LED	1
Sunderlohstr.	Philips Town Guide LED	18
Tiefendorf	Philips Mini Iridium LED	12
Tiefendorf	Philips Town Guide LED	5
Tiefendorfer Str.	Philips Mini Iridium LED	17
Tiefendorfer Str.	Philips Town Guide LED	3
Tondernstr.	Philips Town Guide LED	23
Ulmenstr.	Philips Town Guide LED	9
Voerderstr.	Antikleuchte LED	16
Volmestr.	Philips Iridium Dynadimmer	8
Wacholderkamp	Philips Town Guide LED	10
Weststr.	Philips Iridium Dynadimmer	38
Wienbrauk	Philips Town Guide LED	3
Wilhelm-Leuschner-Str.	Philips Town Guide LED	17
Winkel Stück	Philips Town Guide LED	9
Wörthstr.	Philips Town Guide LED	26
Wulfeldstr.	Philips Mini Iridium LED	7
Zur Höhe	Philips Mini Iridium LED	5
Zur Höhe	Philips Town Guide LED	42

HAGEN

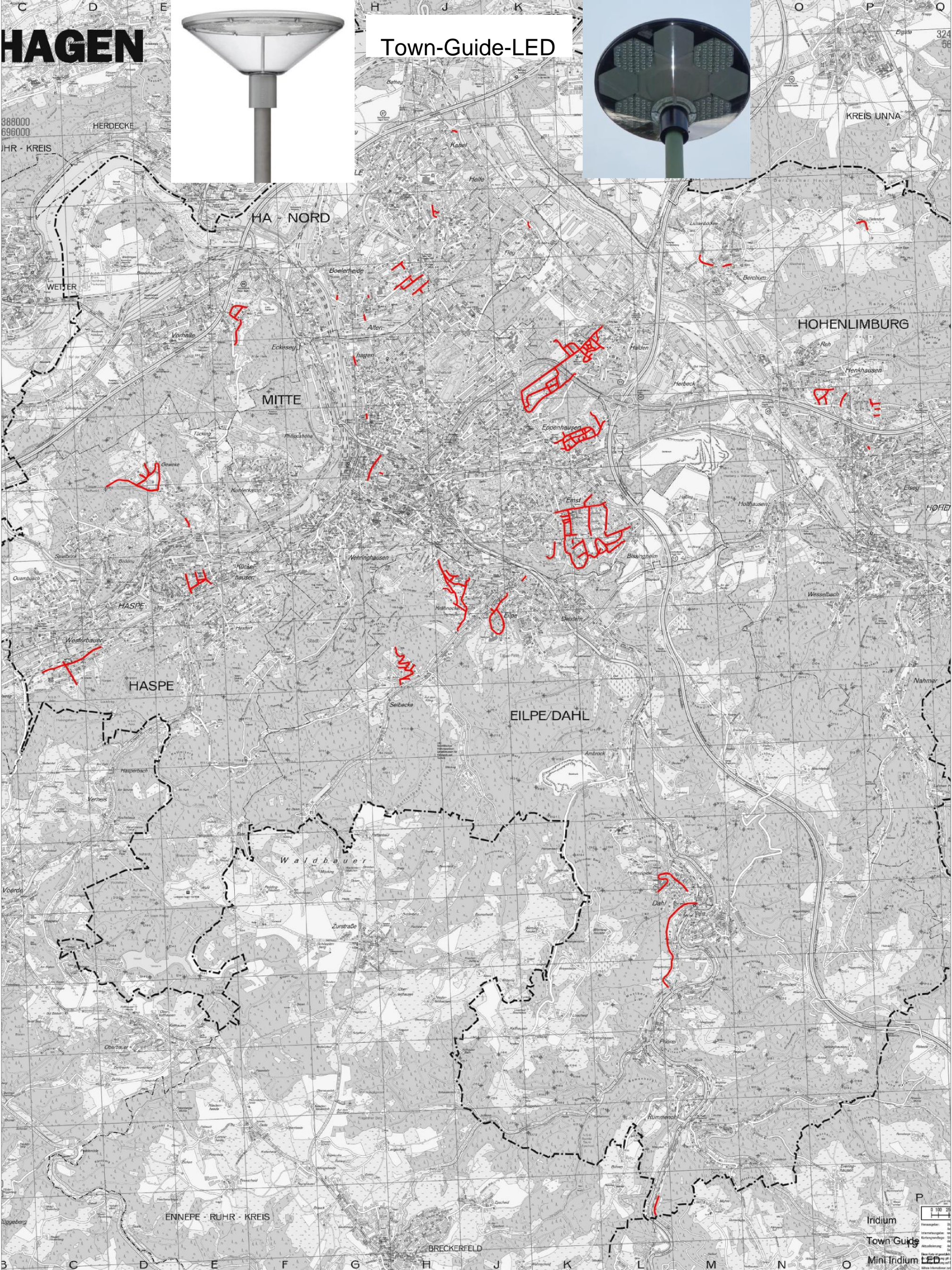
Mini-Iridium-LED



Iridium

Town Guide

Mini Iridium LED



HAGEN

388000
696000

HR - KREIS

HERDECKE

HA - NORD

WEITER

MITTE

HASPE

EILPE/DAHL

ENNEPE - RUHR - KREIS

BRECKERFELD

KREIS UNNA

HOHENLIMBURG

Iridium

Town Guide

Mini Iridium LED

Town-Guide-LED



HAGEN

388000
996000

HR - KREIS

HERDECKE

Iridium-NAV



KREIS UNNA

HOHENLIMBURG

HA - NORD

MITTE

EILPE/DAHL

HASPE

Waldbauer

ENNEPE - RUHR - KREIS

BRECKERFELD

Iridium

Town Guide

Mini Iridium LED

AGEN



Antikleuchte

