



ÖFFENTLICHE BERICHTSVORLAGE

Amt/Eigenbetrieb:

11 Fachbereich Personal und Organisation

Beteiligt:

Betreff:

Bericht zur Personalsituation

Beratungsfolge:

14.04.2015 Kommission für Beteiligungen und Personal

23.04.2015 Haupt- und Finanzausschuss

Beschlussfassung:

Haupt- und Finanzausschuss

Beschlussvorschlag:

Der Haupt- und Finanzausschuss nimmt die Vorlage zur Kenntnis.



Kurzfassung

Zusammen mit dem Bericht zur Haushaltslage soll ein Bericht zur Personalsituation über den Konsolidierungsstand im Themenfeld „Personal“ informieren.

Begründung

Der Fachbereich Finanzen und Controlling (20) berichtet dem Haupt- und Finanzausschuss regelmäßig zur aktuellen Haushaltslage. In Ergänzung dazu liefert der Fachbereich Personal und Organisation (11) Informationen zur Personalsituation.

Vorbehaltlich der Ergebnisse eines noch zu erstellenden Personalberichts für das erste Quartal 2015 stellt sich die Personalsituation der Stadt Hagen aktuell wie folgt dar:

Personalaufwendungen Kernverwaltung			
	01 - 03/2015	01 - 03/2014	Entwicklung
in Mio. Euro	22,636	24,304	-6,87%
Beschäftigtenzahlen Kernverwaltung			
	03/2015	03/2014	Entwicklung
vollzeitverrechnet	1.775,66	2.023,14	-12,23%
Kopfzahlen	2.032	2.291	-11,31%

Mit Überführung des Theaters in die Rechtsform einer gGmbH zum 01.01.2015 hat sich der Personalbestand in der Kernverwaltung um knapp 250 VZK reduziert. Gegenüber dem Vorjahr gibt es damit um deutlich mehr als 10% weniger aktive Beschäftigungsverhältnisse. Laut dem Personalabrechnungsverfahren sind die Personalaufwendungen des ersten Quartals 2015 (ohne Beihilfen und Rückstellungen) aber nur um 6,87% geringer als der Vorjahreswert. Externe Faktoren wie Tarif- und Besoldungserhöhungen zehren den Konsolidierungserfolg trotz des Personalabbaus teilweise auf.

Die Entwicklung der Personalkosten und der Beschäftigtenzahlen seit 2008 kann den beiden Anlagen entnommen werden.

Finanzielle Auswirkungen

(Bitte ankreuzen und Teile, die nicht benötigt werden löschen.)

☒ Es entstehen keine finanziellen und personellen Auswirkungen

gez.

Erik O. Schulz
Oberbürgermeister



Verfügung / Unterschriften

Veröffentlichung

Ja

Nein, gesperrt bis einschließlich _____

Oberbürgermeister

Gesehen:

Stadtkämmerer

Stadtsyndikus

Beigeordnete/r
Die Betriebsleitung
Gegenzeichnen:

Amt/Eigenbetrieb:

11 Fachbereich Personal und Organisation

Beschlussausfertigungen sind zu übersenden an:

Amt/Eigenbetrieb:

Anzahl:

Entwicklung der Personalkosten 2008 bis 2015

Stand: März 2015

Personalaufwendungen für aktiv Beschäftigte in der Kernverwaltung	Ergebnis 2008	Ergebnis 2009	Ergebnis 2010	Ergebnis 2011	Ergebnis 2012	Ergebnis 2013	vorl. Ergebnis 2014	Plan 2015
Ergebnis	107.968.019	111.088.741	110.568.173	98.354.191	96.476.695	99.355.498	102.130.074	90.022.966

zuzüglich:

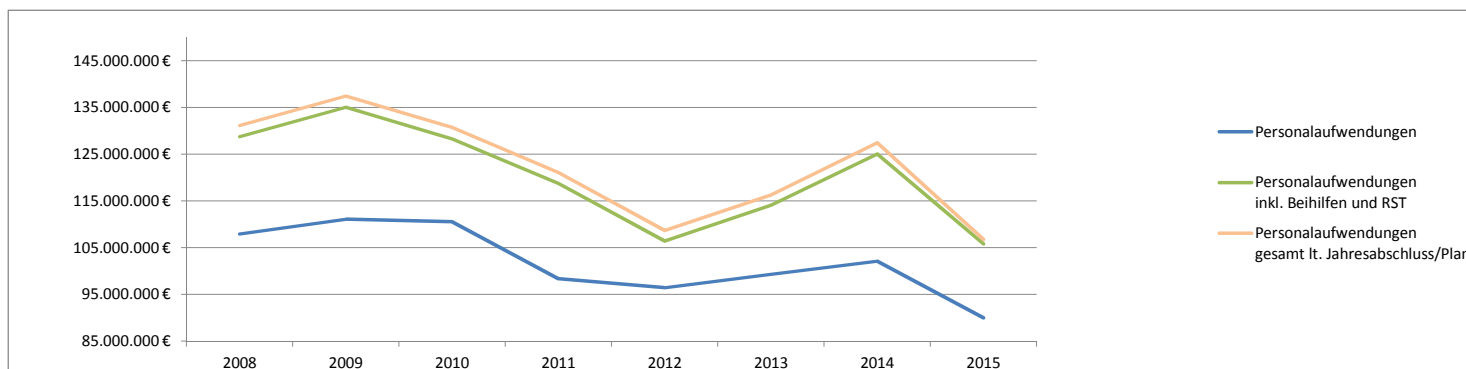
Aufwendungen für Beihilfen und Rückstellungen	Ergebnis 2008	Ergebnis 2009	Ergebnis 2010	Ergebnis 2011	Ergebnis 2012	Ergebnis 2013	vorl. Ergebnis 2014	Plan 2015
◦ Beihilfeaufwendungen	1.888.157	1.804.558	1.623.216	1.600.817	1.771.212	1.835.534	1.923.410	1.876.000
◦ Zuführung zur Beihilferückstellung	1.605.530	2.255.487	1.372.146	1.862.010	423.211	925.776	2.129.911	1.377.025
◦ Zuführung zur Pensionsrückstellung	10.587.078	14.872.976	9.048.108	12.278.337	2.152.027	6.246.206	15.768.525	11.231.848
◦ Zuführung zur Rückstellung für Altersteilzeit	4.609.686	5.021.479	5.492.749	4.588.574	4.400.561	4.009.836	2.662.150	1.295.778
◦ Zuführung zur Rückstellung für Urlaub/GLZ	2.013.082		71.209		1.001.652	558.951	457.847	
◦ Zuführung zu sonstigen Rückstellungen	62.424	48.000	89.500	97.300	215.200	1.150.522		
Ergebnis	20.765.957	24.002.500	17.696.928	20.427.038	9.963.863	14.726.825	22.941.843	15.780.651

Gesamtergebnis	128.733.976	135.091.241	128.265.101	118.781.229	106.440.558	114.082.323	125.071.917	105.803.617
-----------------------	--------------------	--------------------	--------------------	--------------------	--------------------	--------------------	--------------------	--------------------

nachrichtlich:

weitere Personalaufwendungen	Ergebnis 2008	Ergebnis 2009	Ergebnis 2010	Ergebnis 2011	Ergebnis 2012	Ergebnis 2013	vorl. Ergebnis 2014	Plan 2015
Aufwendungen für Honorare (Honorarkräfte nicht in den Personalbestandszahlen)	2.397.167	2.342.610	2.505.224	2.293.255	2.244.760	2.204.934	2.372.938	999.138

Personalaufwendungen gesamt lt. Jahresabschluss	131.131.143	137.433.851	130.770.325	121.074.484	108.685.318	116.287.257	127.444.855	106.802.755
--	--------------------	--------------------	--------------------	--------------------	--------------------	--------------------	--------------------	--------------------



Entwicklung der Personalkosten-relevanten Beschäftigtenzahlen* (vollzeitverrechnet/Kopfzahlen) 2008 - 03/2015

*) Kernhaushalt, ohne Eigenbetriebe

Personalbestand am	Personalkosten-relevant insgesamt					
	VZK	Veränderung seit 2008		Köpfe	Veränderung seit 2008	
		absolut	in %		absolut	in %
31.12.2008	2.521,38			2.823		
31.12.2009	2.518,36	-3,02	-0,12%	2.837	14	0,50%
31.12.2010	2.406,87	-114,51	-4,54%	2.700	-123	-4,36%
31.12.2011	2.084,70	-436,68	-17,32%	2.353	-470	-16,65%
31.12.2012	2.020,50	-500,88	-19,87%	2.310	-513	-18,17%
31.12.2013	2.017,45	-503,93	-19,99%	2.280	-543	-19,23%
31.12.2014	2.019,63	-501,75	-19,90%	2.280	-543	-19,23%
01.03.2015	1.775,66	-745,72	-29,58%	2.032	-791	-28,02%

