

Vorlagennummer: 0084/2026
Vorlageart: Berichtsvorlage
Status: öffentlich

Vorstellung des aktuellen Planungsstands zur Teilmaßnahme Hohenlimburg an die Lenne

Datum: 05.02.2026
Freigabe durch:
Federführung: FB61 - Stadtentwicklung, -planung und Bauordnung
Beteiligt: BV - Bezirksvertretung Hohenlimburg

Beratungsfolge

Gremium	Geplante Sitzungstermine	Öffentlichkeitsstatus
Bezirksvertretung Hohenlimburg (Kenntnisnahme)	05.03.2026	Ö

Sachverhalt

Im Rahmen der Sitzung wird der aktuelle Planungsstand des Projekts *Hohenlimburg an die Lenne* vorgestellt. Dabei geht es unter anderem um die Umgestaltung des Rathausplatzes und des Brucker Platzes, einschließlich der Öffnung zum Lenneufer. Die Präsentation erfolgt durch Herrn Prof. Wegener vom Landschaftsarchitekturbüro club L94 aus Köln. Die Sitzungsteilnehmenden erhalten einen umfassenden Überblick über den bisherigen Planungsfortschritt und haben Gelegenheit, Rückfragen zu stellen. Die Präsentation dient nicht nur der Information, sondern auch der inhaltlichen Vorbereitung der nächsten Planungsschritte und wird zudem Bestandteil der Bürgerinformation am 26. März sein.

Der Vorentwurf sieht eine umfassende Neugestaltung zentraler Plätze und Straßenräume im Projektgebiet vor. Ein wesentlicher Baustein ist die funktionale und gestalterische Neuordnung des Rathausparkplatzes. Dabei wird u.a. der notwendige Bedarf an Stellplätzen mit ökologischen Zielsetzungen wie der Entsiegelung von Flächen, einer verstärkten Begrünung sowie dem Erhalt des vorhandenen Baumbestandes in Einklang gebracht.

In der Freiheitstraße erfolgt eine gestalterische Neuordnung des Straßenraums mit einer gezielten Reduzierung der Verkehrsflächen zugunsten des Pavillons und der unter Naturdenkmal stehenden Blutbuche. Ergänzend werden neue Stellplätze geschaffen, die sich funktional und gestalterisch in das Gesamtkonzept einfügen.

Die Limburger Freiheit wird zu einem attraktiven Platz mit hoher Aufenthaltsqualität neu gestaltet. Sitzmöglichkeiten und Freiflächen fördern die Nutzung als Treffpunkt, während ein modernes Wasserspiel einen besonderen gestalterischen Akzent setzt.

Am Markt ist eine Entsiegelung vorgesehen. Dort entsteht eine neue Grünfläche mit hoher Aufenthaltsqualität, die den Platzbereich deutlich aufwertet. Parken ist am Markt künftig nicht mehr vorgesehen.

Am Brucker Platz ist eine Umgestaltung vorgesehen, die einen einladenden und vielseitig nutzbaren Aufenthaltsort schafft. Sitzmöglichkeiten, Treppenstufen sowie Flächen für gastronomische Angebote laden zum Verweilen ein. Durch die Öffnung zum Lenneufer wird der Platz unmittelbar mit dem Lenneradweg verbunden, der künftig direkt am Platz entlangführt. Dadurch entsteht sowohl für die Bürgerinnen und Bürger als auch für

Tagesgäste und Radtouristen ein attraktiver Anziehungspunkt.

Der Radweg wird zukünftig unmittelbar am Lenneufer entlanggeführt, sodass Radfahrende die Strecke in direkter Nähe zum Fluss erleben können. Darüber hinaus wird der Kanusport am Standort Hohenlimburg durch gezielte Maßnahmen gestärkt.

**Auswirkungen
Inklusion von Menschen mit Behinderung**

Belange von Menschen mit Behinderung

sind nicht betroffen

Auswirkungen auf den Klimaschutz und die Klimafolgenanpassung

keine Auswirkungen (o)

Kurzerläuterung und ggf. Optimierungsmöglichkeiten:

Finanzielle Auswirkungen

Es entstehen weder finanzielle noch personelle Auswirkungen.

1. Rechtscharakter

- Auftragsangelegenheit
- Pflichtaufgabe zur Erfüllung nach Weisung
- Pflichtaufgabe der Selbstverwaltung
- Freiwillige Selbstverwaltungsaufgabe
- Vertragliche Bindung
- Beschluss RAT, HFA, BV, Ausschuss, sonstiges
- Ohne Bindung

Anlage/n

1 - Sitzungstermin für die Bezirksvertretung_260224 (öffentlich)



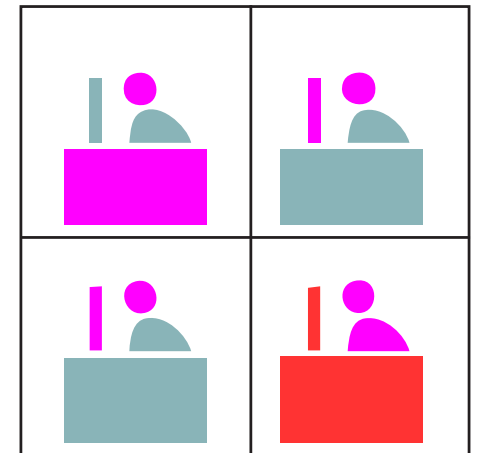
HOHENLIMBURG AN DIE LENNE

Vorstellung des Entwurfsstandes | Sitzungstermin für die Bezirksvertretung | 05.03.2026

INHALT

1. BÜROVORSTELLUNG
2. ENTWURF
 - 2.1 Wettbewerbsbeitrag
 - 2.2 Vorentwurf - aktueller Stand
3. TERMINPLAN
 - 3.1 Terminplan

1. BÜROVORSTELLUNG



1.1 BÜROVORSTELLUNG

Geschäftsführung und Philosophie



GESCHÄFTSFÜHRUNG - 4 PARTNER

- gestalterisch
- bautechnisch

ZIELE:

- Schaffung identitätsstiftender Freiräume
- Befriedigung differenzierter Nutzungsansprüche

GESTALTUNG:

- Reduktion auf wenige Elemente
- Gesamtkonzept auf den Ort bezogen

AUSFÜHRUNG:

- bautechnische Professionalität
- und hohe Detailgenauigkeit

1.1 Bürovorstellung

Kennzahlen



BESTEHT SEIT 2001

Nachweis der Berufszulassung und
Eintragung in die Architektenkammer

Frank Flor	AKNW L-42167
Götz Klose	AKNW L-41513
Burkhard Wegener	AKNW L-41535
Jörg Homann	AKNW L-41684

Mitglied beim Bund deutscher Landschaftsarchitekten BDLA

Berufshaftpflichtversicherung

für Personenschäden: 5 Mio. Euro

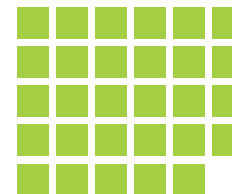
sonstige Schäden: 4 Mio. Euro

MITARBEITER

3 Assistenzen der Geschäftsführung



29 Landschaftsarchitekt:innen



1 Geschäftsleitung



1 Auszubildende



1.1 Bürovorstellung

Referenzprojekte Parks



MASTERPLAN SCHLOSS-PARK, BEDBURG



LANDESGARTENSCHAU 2019, LAHR



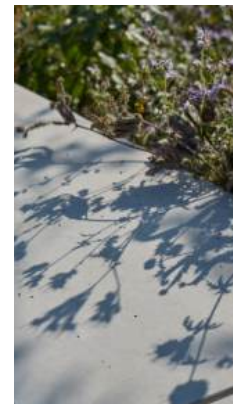
UMFELD DES BASTINSWEIHER, KUPFERSTADT STOLBERG



SPRUNG AN DIE SIEG, EITORF



BÜRMSCHER WIESE, VERL



1.1 Bürovorstellung

Referenzprojekte Stadtplätze mit repräsentativem Charakter



1.1 Bürovorstellung

Referenzprojekt : Park an der Enz, Besigheim



Auftraggeber: Stadt Besigheim
Ansprechpartner: Herr Janssen
Telefon: 07143-80780
Beauftragung: LPH 1-7, 8 Freianlagen
Planungszeitraum: 2015-2021
Bausumme: 6.385.000 Euro
Größe: ca. 36.000 m²
Honorarzone: IV
Fertigstellung: 2017 BA Entztreppen
2022 BA Südpark inkl Spielplatz
weiter BA noch im Bau



1.1 Bürovorstellung

Referenzprojekt : Bastinsweiher Stolberg

CLUB L94



Auftraggeber*in: Stadtplanungsamt Stolberg
Ansprechpartner*in: Herr Marc Ehrhardt
Telefon: +49 2402-13309
Planungszeitraum: 2015-2017
Beauftragung: LPH 1-8 Freianlagen
Bausumme: ca. 3.200.000 Euro
Größe: ca. 13.500 m²
Honorarzone: IV
Fertigstellung MM/JJ: 05/2017

1.1 Bürovorstellung

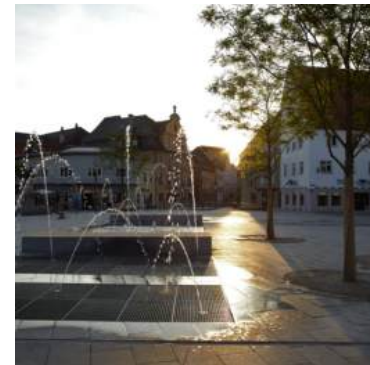
Referenzprojekt : Innenstadteneruerung, Vaals (NL)



Auftraggeber: Gemeinde Vaals
Ansprechpartner: Frau Daniëlla Maschino
Telefon: 0031-43-3068548
Planungszeitraum: 2013-2016
Beauftragung: LPH 2-8, Freianlagen
Größe: ca. 12.000 m²
Bausumme: ca. 2.500.000 Euro
Architekt: Coenen Sättele Architecten, Maastricht (NL)

1.1 Bürovorstellung

Referenzprojekt : Elsbethenareal und Schrankenplatz, Memmingen



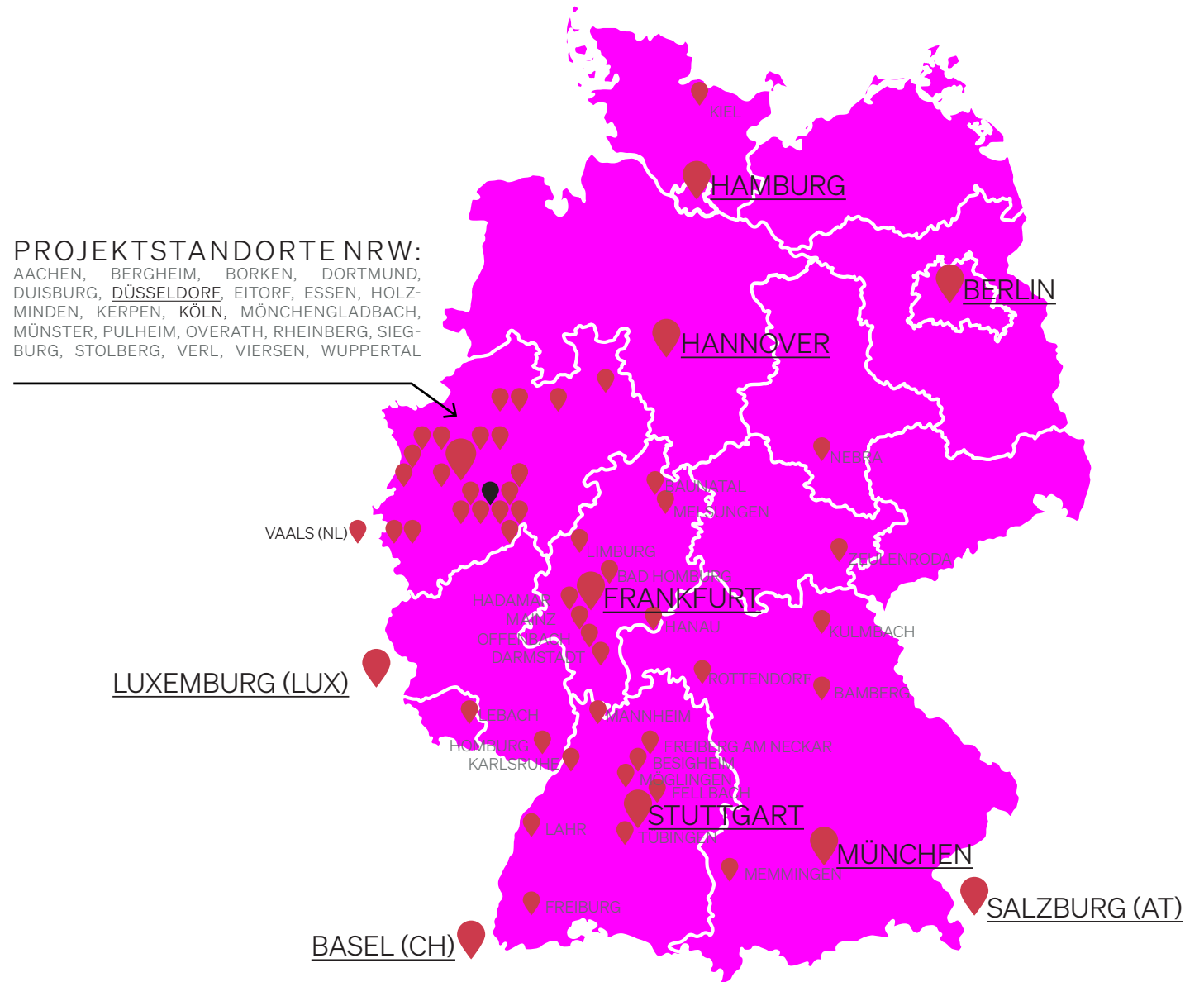
Ort: Memmingen
Auftraggeber: Stadt Memmingen
Ansprechpartner: Herr Rothdach
Telefon: 08331-850513
Planungszeitraum: 2008-2010
Beauftragung: LPH 1-8, Freianlagen
Größe: ca. 5.000 m²
Bausumme: ca. 2.400.000 Euro
Fotograf: Fotoatelier2 Holtschneider & Peetz, Köln
Auszeichnung: Würdigung Deutscher
Landschaftsarchitekturpreis 2013
Wettbewerb: 2007, 1. Preis



1.1 Bürovorstellung

Einsatzgebiet club L94

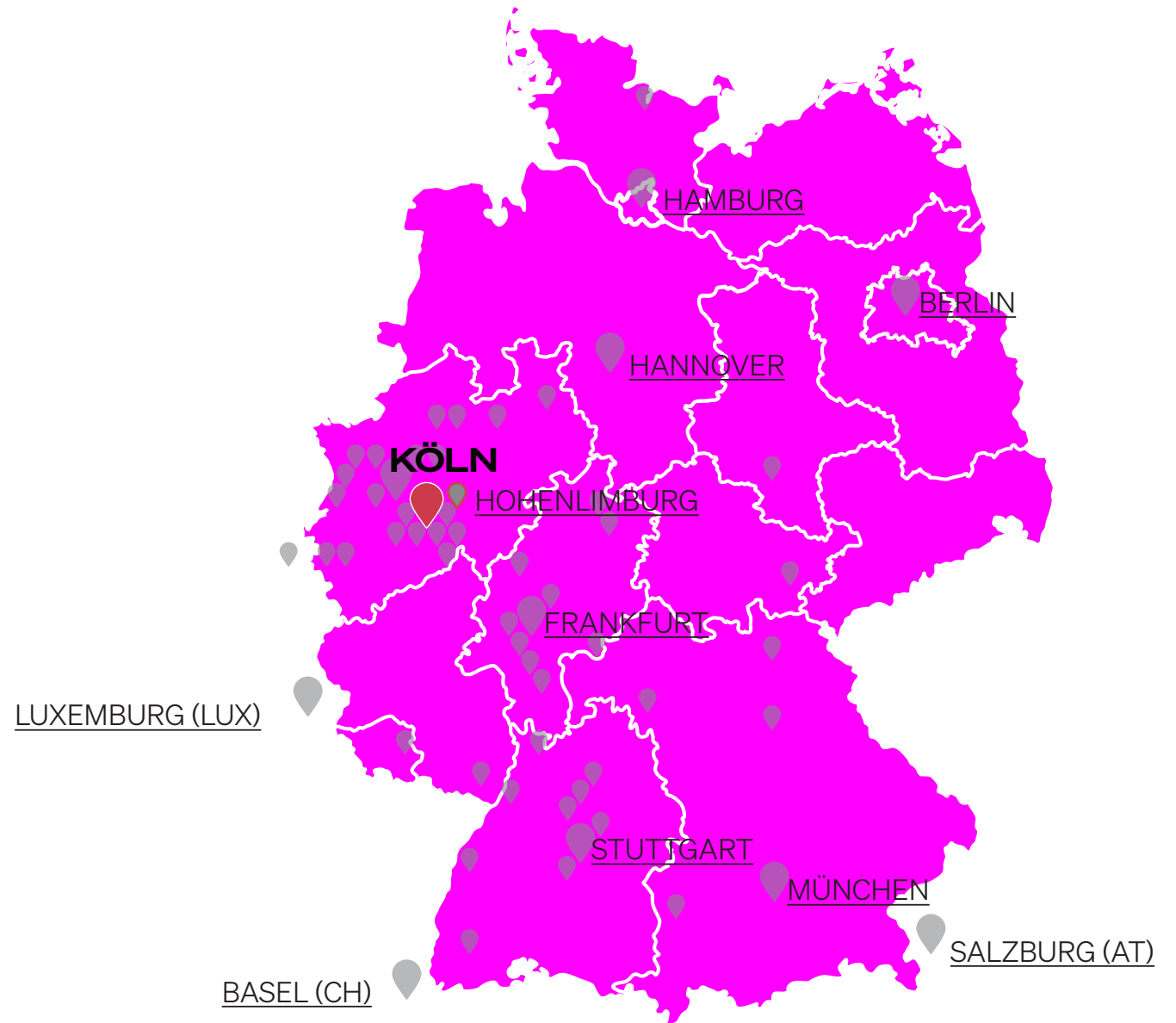
PROJEKTSTANDORTE NRW:
AACHEN, BERGHEIM, BORKEN, DORTMUND,
DUISBURG, DÜSSELDORF, EITORF, ESSEN, HOLZ-
MINDEN, KERPEN, KÖLN, MÖNCHENGLADBACH,
MÜNSTER, PULHEIM, OVERATH, RHEINBERG, SIEG-
BURG, STOLBERG, VERL, VIERSEN, WUPPERTAL



1.1 Bürovorstellung

Einsatzgebiet club L94

CLUB L94



2. ENTWURF

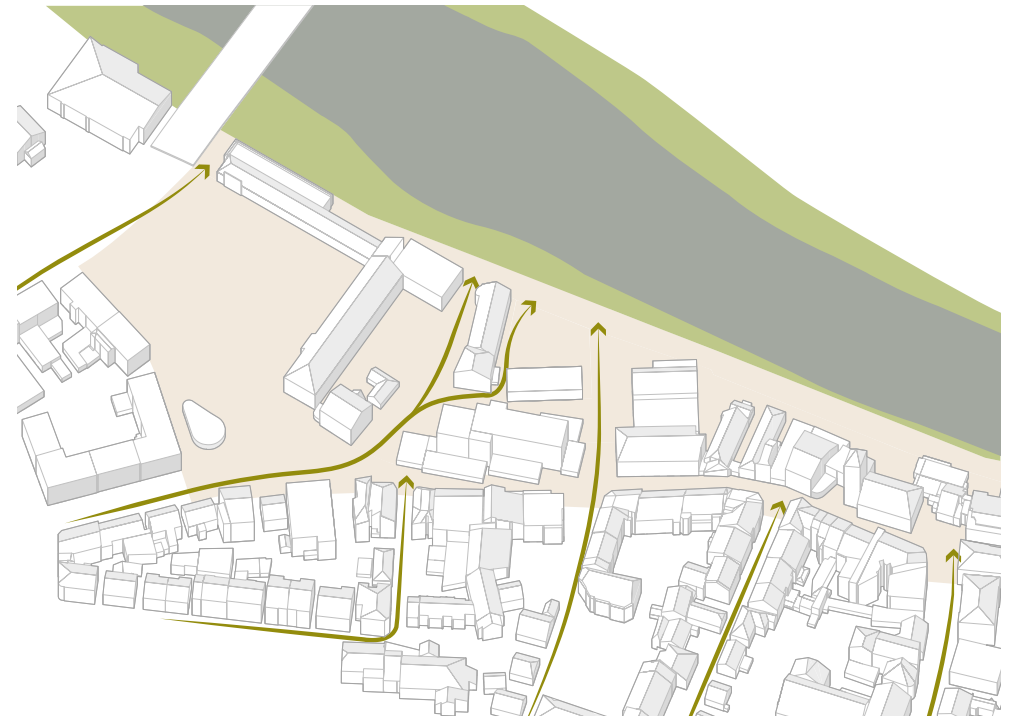


2.1 Wettbewerbsbeitrag

Freiraumkonzept



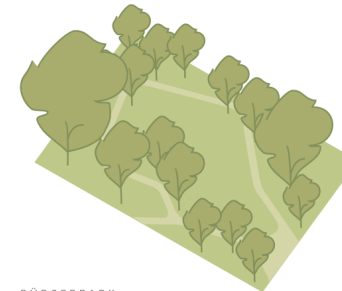
Historische Stadtansicht



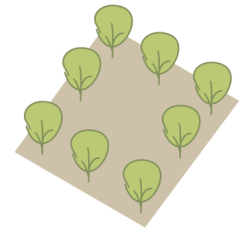
Stadt an den Fluss

2.1 Wettbewerbsbeitrag

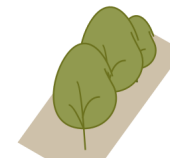
Freiraumtypologien



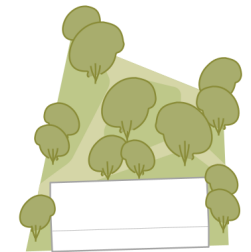
BÜRGERPARK



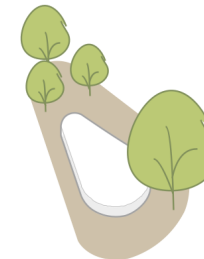
NEUER MARKTTEPPICH



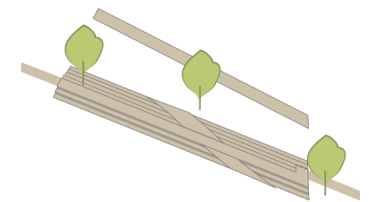
RATHAUSVORPLATZ



BRUCKER SPIELPLATZ



PLATZ AM PAVILLON NEUER FREIHEITSPLATZ



LENNESTUFEN

2.1 Wettbewerbsbeitrag

Lageplan



2.1 Wettbewerbsbeitrag

Lageplan



2.1 Wettbewerbsbeitrag

Rathausvorplatz



2.1 Wettbewerbsbeitrag

Brucker Platz

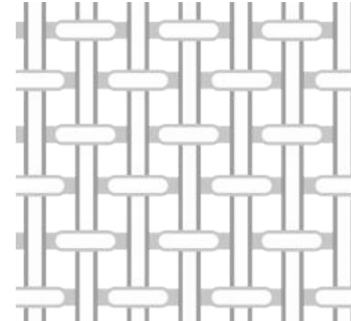
CLUB L94



2.1 Wettbewerbsbeitrag

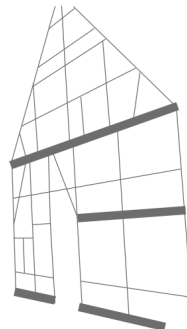
Material- und Ausstattungskonzept

MATERIALKONZEPT



DAS NAHELIEGENDE NUTZEN KALK DOLOMIT HISTORISCHE DRAHTPRODUKTION
STEINBRUCH DRAHTGEWEBE LEINWANDBINDUNG
KALKSTEINZEMENT BELÄGE AUS REGIONALEM MATERIAL

SITZOBJEKTE



FACHWERKBAU HOLZBLOCK DENKMAL
HOLZBANK NACHHALTIG

SPIELOBJEKTE



INDUSTRIELLE VERGANGENHEIT DRAHTPRODUKTION
DRAHTROLLEN FEINDRAHT LIMBURGER DRAHT
SPIELSKULPTUREN DRAHTESEL

2.2 Vorentwurf

Lageplan



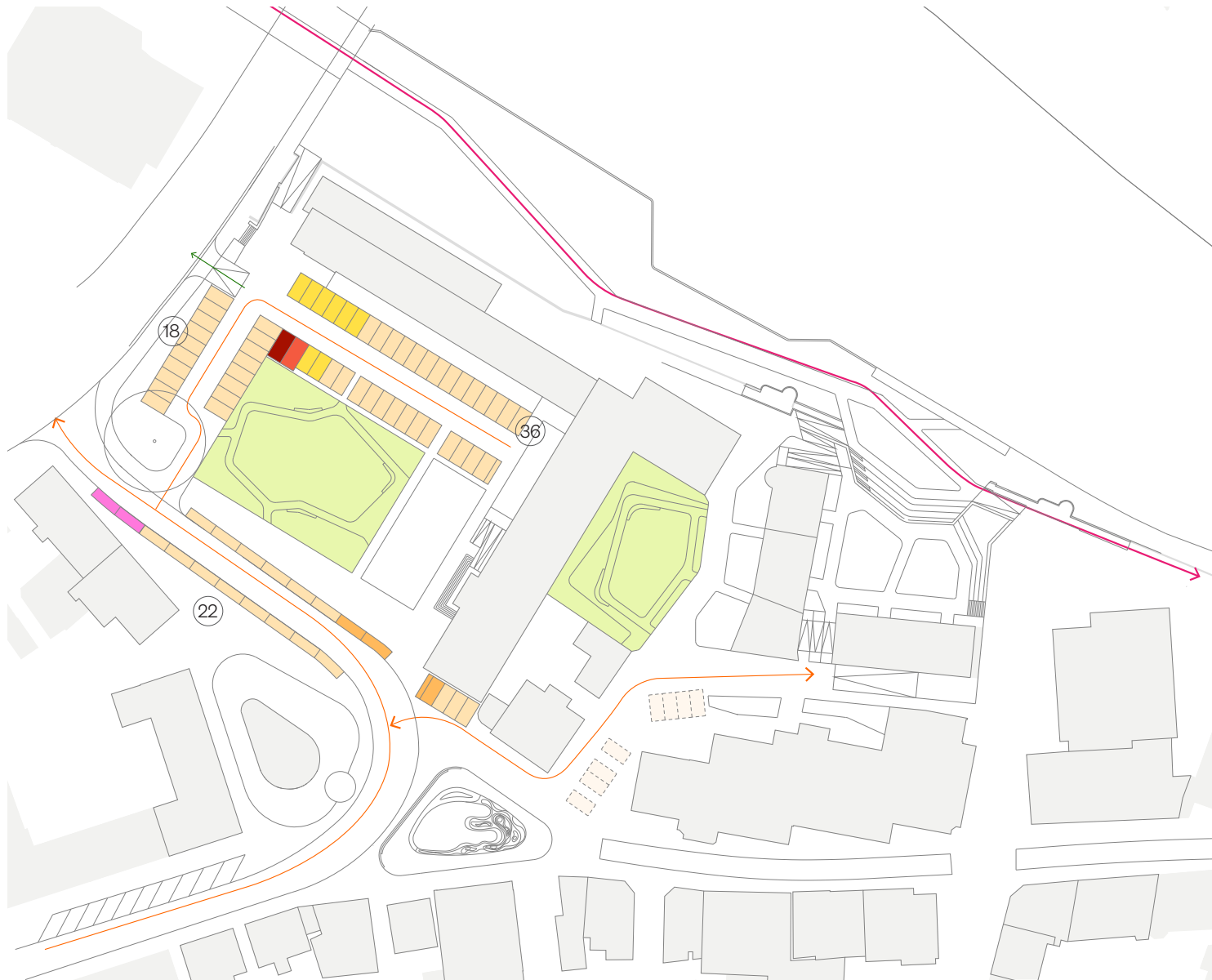
2.2 Vorentwurf

Festwiese und Rathausumfeld



2.2 Vorentwurf

Ruhender Verkehr und Erschliessung



- Pkw-Stellplätze (62)
 - Barrierefrei Stellplätze (3)
 - Stellplätze für Polizei (8)
 - Polizei Garagen (1)
 - Stellplätze für Ärzt*innen (2)
- Insgesamt: 76**
- Monitoring Stellplätze (8)
 - Notstromaggregat
 - Radweg
 - Pkw-Erschließung
 - Ausfahrt für Einsatzfahrzeuge

2.2 Vorentwurf

Festwiese



2.2 Vorentwurf

Festwiese

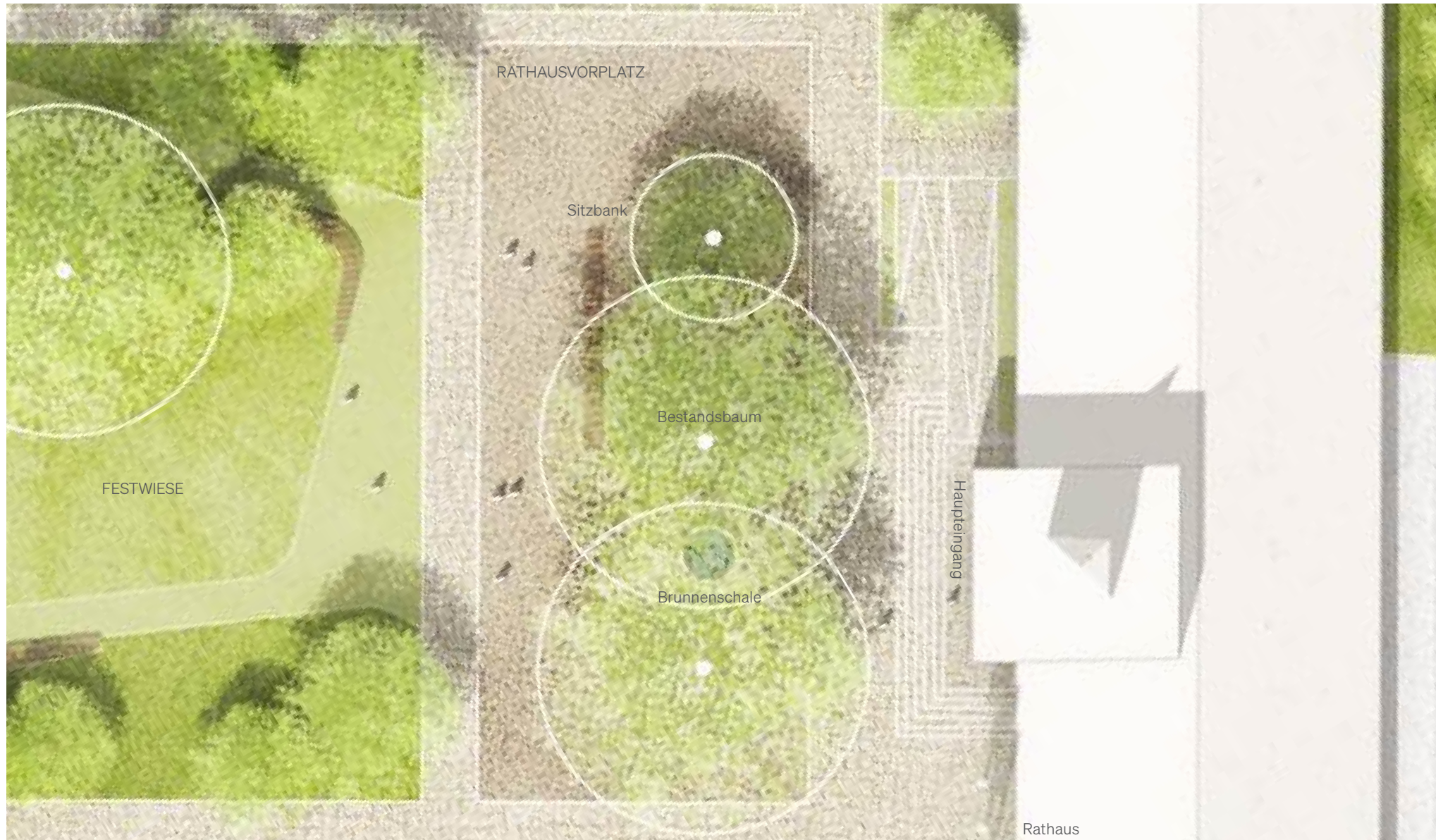
CLUB L94



2.2 Vorentwurf

Rathausvorplatz

CLUB L94



2.2 Vorentwurf

Rathausvorplatz

CLUB L94



2.2 Vorentwurf

Fußgängerzone ‚Limburger Freiheit‘

CLUB L94



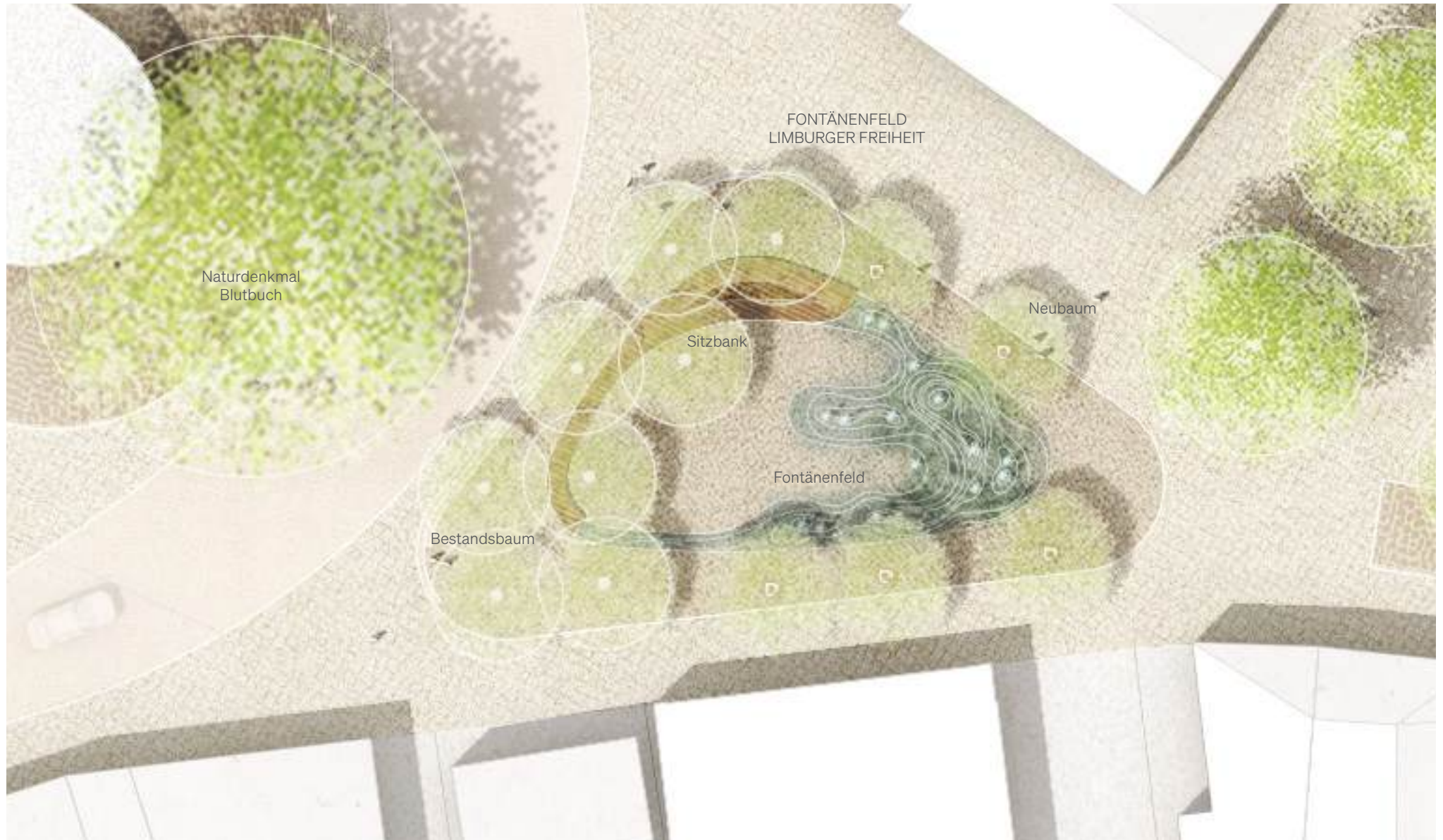
2.2 Vorentwurf

Fontänenfeld Limburger Freiheit



2.2 Vorentwurf

Fontänenfeld Limburger Freiheit



2.2 Vorentwurf

Fontänenfeld Limburger Freiheit



2.2 Vorentwurf

Fontänenfeld Limburger Freiheit

CLUB L94



Fontänenfeld

Sitzbank

Freiheitstraße

2.2 Vorentwurf

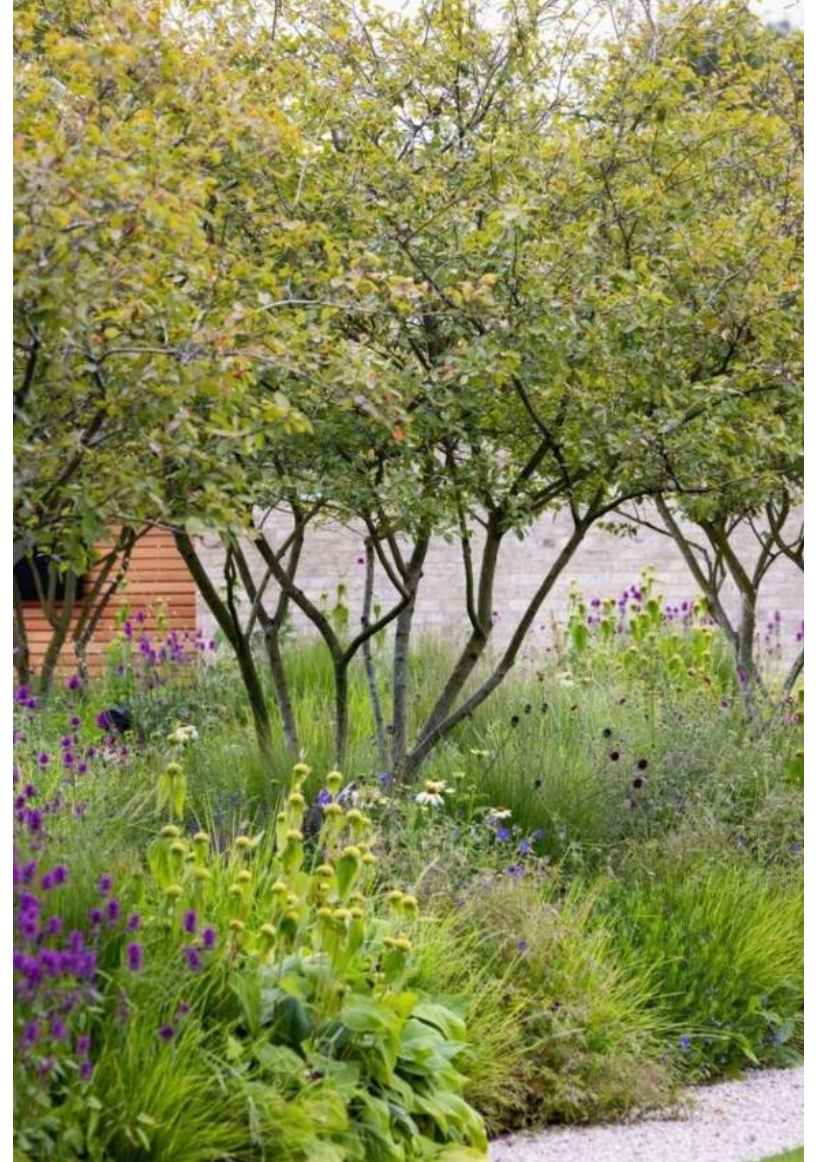
Pocket Park am Markt



2.2 Vorentwurf

Pocket Park am Markt

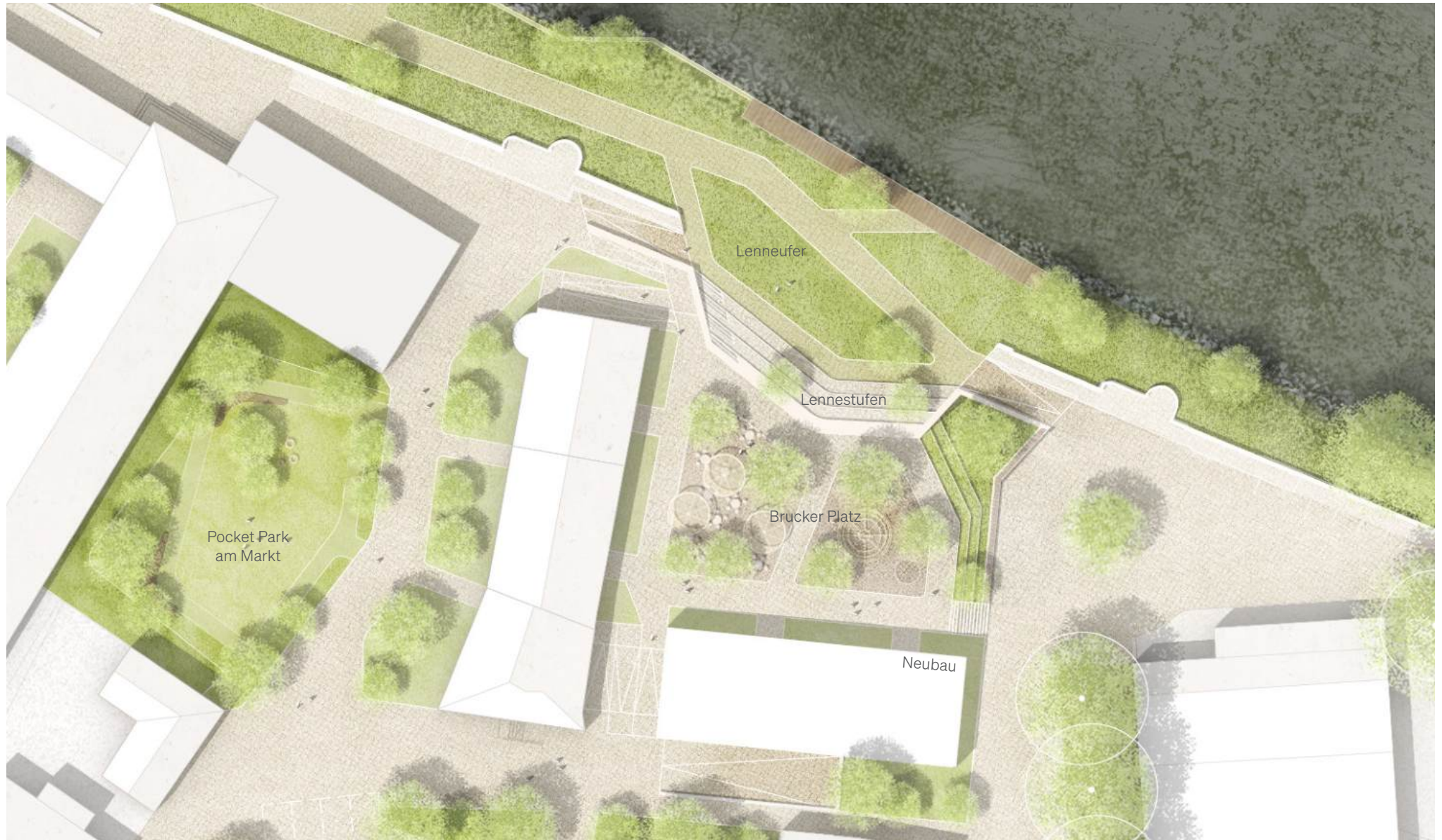
CLUB L94



2.2 Vorentwurf

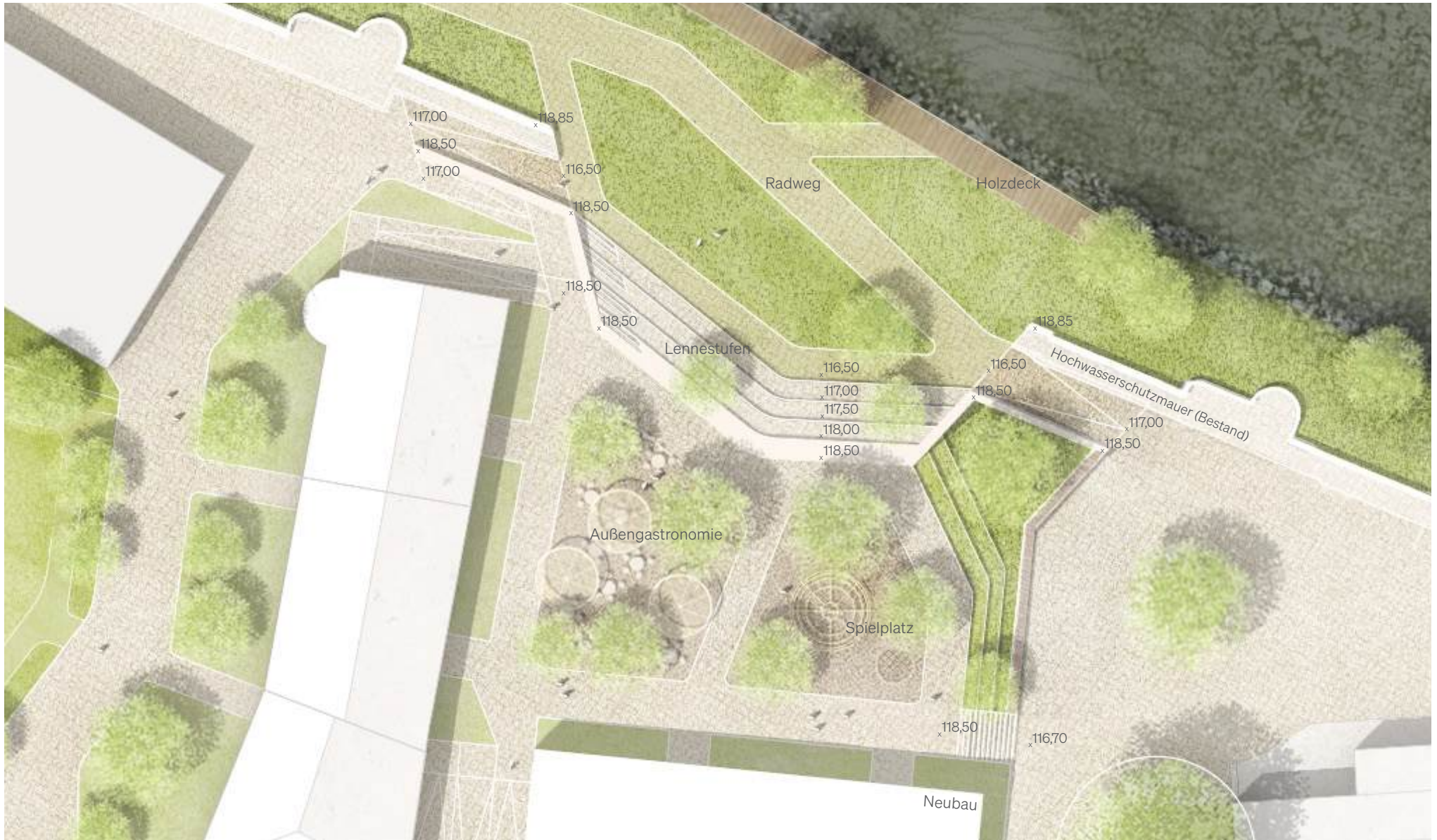
Brucker Platz - Variante 1

CLUB L94



2.2 Vorentwurf

Brucker Platz - Variante 1



2.2 Vorentwurf

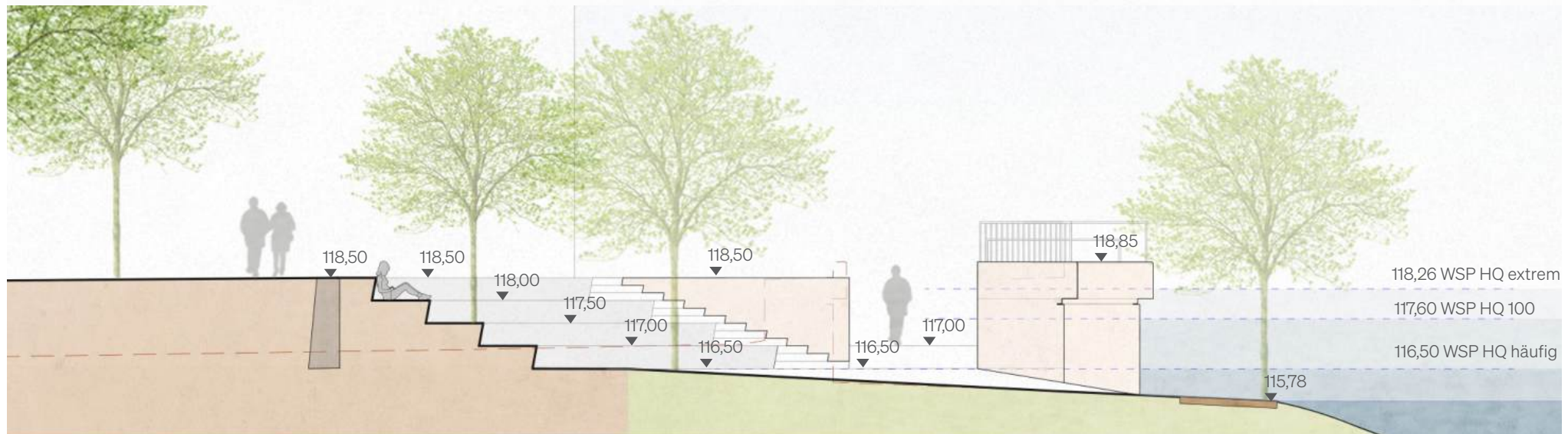
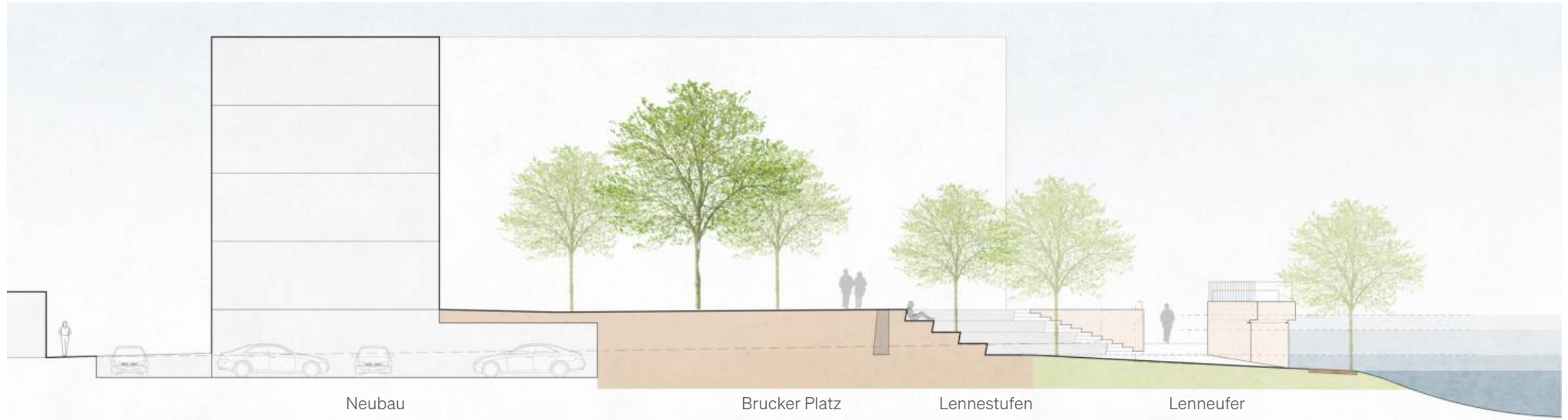
Brucker Platz

CLUB L94



2.2 Vorentwurf

Brucker Platz - Variante 1



2.2 Vorentwurf

Brucker Platz - Variante 2



CLUB L94 LANDSCHAFTSARCHITEKTEN GMBH

Venloer Straße 301-303
50823 Köln
Telefon: +49 221 78995020
Telefax: +49 221 789950211

INFO@CLUBL94.DE
WWW.CLUBL94.DE

DISCLAIMER

Dieses Dokument ist Teil einer Präsentation von club L94 Landschaftsarchitekten GmbH und ohne die mündlichen Erläuterungen unvollständig. Es dient ausschließlich dem internen Gebrauch.

Jegliche Weitergabe und Vervielfältigung (auch auszugsweise) sind ausschließlich mit Einwilligung von club L94 Landschaftsarchitekten GmbH zulässig.

Soweit Fotos, Grafiken, Abbildungen u.ä., für die keine Nutzungsrechte für einen öffentlichen Gebrauch erteilt worden sind, zu Layoutzwecken oder als Platzhalter verwendet werden, kann jede Weitergabe, Vervielfältigung oder Veröffentlichung Ansprüche der Rechteinhaber auslösen.

Im Falle einer Weitergabe, Vervielfältigung oder Veröffentlichung dieses Dokuments, ganz oder in Teilen, schriftlich, elektronisch oder in sonstiger Weise, trifft denjenigen die uneingeschränkte Haftung gegenüber den Inhabern der Rechte. Zudem ist er verpflichtet, club L94 Landschaftsarchitekten GmbH von allen Ansprüchen Dritter in diesem Zusammenhang freizustellen einschließlich der notwendigen Kosten der Abwehr derartiger Ansprüche Dritter durch club L94 Landschaftsarchitekten GmbH.

Die Angaben zu Flächen und Kennzahlen beruhen auf nachrichtlich übermittelten Daten und sind vorbehaltlich weiterer Prüfungen der Grundstücksgrenzen und Abstimmungen mit den Behörden zu verstehen. Eine Haftung für die genannten Angaben wird ausgeschlossen.