

Vorlagennummer: 1239/2024
Vorlageart: Berichtsvorlage
Status: öffentlich

1. Änderung Regionalplan Ruhr: Windenergiebereiche - Information zum Beteiligungsverfahren

Datum: 19.11.2024
Freigabe durch: Henning Keune (Technischer Beigeordneter)
Federführung: FB61 - Stadtentwicklung, -planung und Bauordnung
Beteiligt:

Beratungsfolge

Gremium	Geplante Sitzungstermine	Öffentlichkeitsstatus
Ausschuss für Umwelt-, Klimaschutz und Mobilität (Kenntnisnahme)	04.12.2024	Ö
Ausschuss für Stadt-, Beschäftigungs- und Wirtschaftsentwicklung (Kenntnisnahme)	05.12.2024	Ö

Sachverhalt

Der Planungsausschuss des RVR hat am 13. November 2024 ein positives Votum über die 1. Änderung des Regionalplans Ruhr abgegeben, um Flächen für Windenergie auszuweisen. Ziel ist die Versorgungssicherheit mit erneuerbaren Energien und ein Beitrag zum Klimaschutz. Am 13.12.24 soll der Aufstellungsbeschluss durch die Verbandsversammlung des RVR gefasst werden, gefolgt von einem vierwöchigen Beteiligungsverfahren ab Januar 2025. Der genaue Beginn des Beteiligungsverfahrens wird seitens RVR noch mitgeteilt.

Die Beschlussvorlage des RVR einschließlich der vollständigen Entwurfsunterlagen kann auf der Seite des Ruhrparlaments unter https://www.ruhrparlament.de/vorlagen_details.php?vid=50810102208 eingesehen werden.

Ergänzend wird der RVR am Montag, den 13.01.25 eine Informationsveranstaltung zu der 1. Änderung des Regionalplan Ruhr im Ratssaal der Stadt Hagen durchführen. Die Veranstaltung beginnt um 17 Uhr.

Insgesamt werden mit der 1. Änderung des Regionalplans Ruhr 113 Windenergiebereiche mit einer Fläche von 2.691 ha im Verbandsgebiet des RVR festgelegt. Dies sind 655 ha mehr als durch den Landesentwicklungsplan NRW (2.036 ha) gefordert werden.

Der RVR legt sechs Windenergiebereiche mit einer Fläche von 153 ha im Stadtgebiet von Hagen fest. Dies sind knapp 1 % des Stadtgebiets. Folgende Windenergiebereiche werden seitens des RVR auf Hagener Stadtgebiet festgelegt:

Windenergiebereich	Größe im Stadtgebiet Hagen	Stadtbezirk
SR_Hag_11	3,92 ha	Eilpe / Dahl
SR_Hag_15	10,81 ha	Eilpe / Dahl
SR_Hag_16	13,72 ha	Eilpe / Dahl
SR_Hag_05	36,28 ha	Eilpe / Dahl

**HAGEN**Stadt der FernUniversität
Der Oberbürgermeister

SR_Hag_02	89,89 ha	Eilpe / Dahl und Hohenlimburg
SR_Swe_10	2,38 ha	Hohenlimburg

In vier der sechs Windenergiebereiche sind bereits Windenergieanlagen vorhanden oder genehmigt (s. Anlage Windenergiebereiche im Stadtgebiet Hagen).

Zudem werden in der Nähe zum Hagener Stadtgebiet Windenergiebereiche auf dem Stadtgebiet von Schwerte und Breckerfeld ausgewiesen (s. Anlage Erläuterungskarte Windenergiebereiche)

Die Verwaltung wird zur 1. Änderung des Regionalplans Ruhr eine Stellungnahme vorbereiten. Diese wird in die erste Gremienrunde 2025 zur politischen Beratung eingebracht.



HAGEN

Stadt der FernUniversität
Der Oberbürgermeister

Auswirkungen

Inklusion von Menschen mit Behinderung

Belange von Menschen mit Behinderung

(Bitte ankreuzen und Teile, die nicht benötigt werden löschen.)

☒ sind nicht betroffen

Auswirkungen auf den Klimaschutz und die Klimafolgenanpassung

(Bitte ankreuzen und Teile, die nicht benötigt werden löschen.)

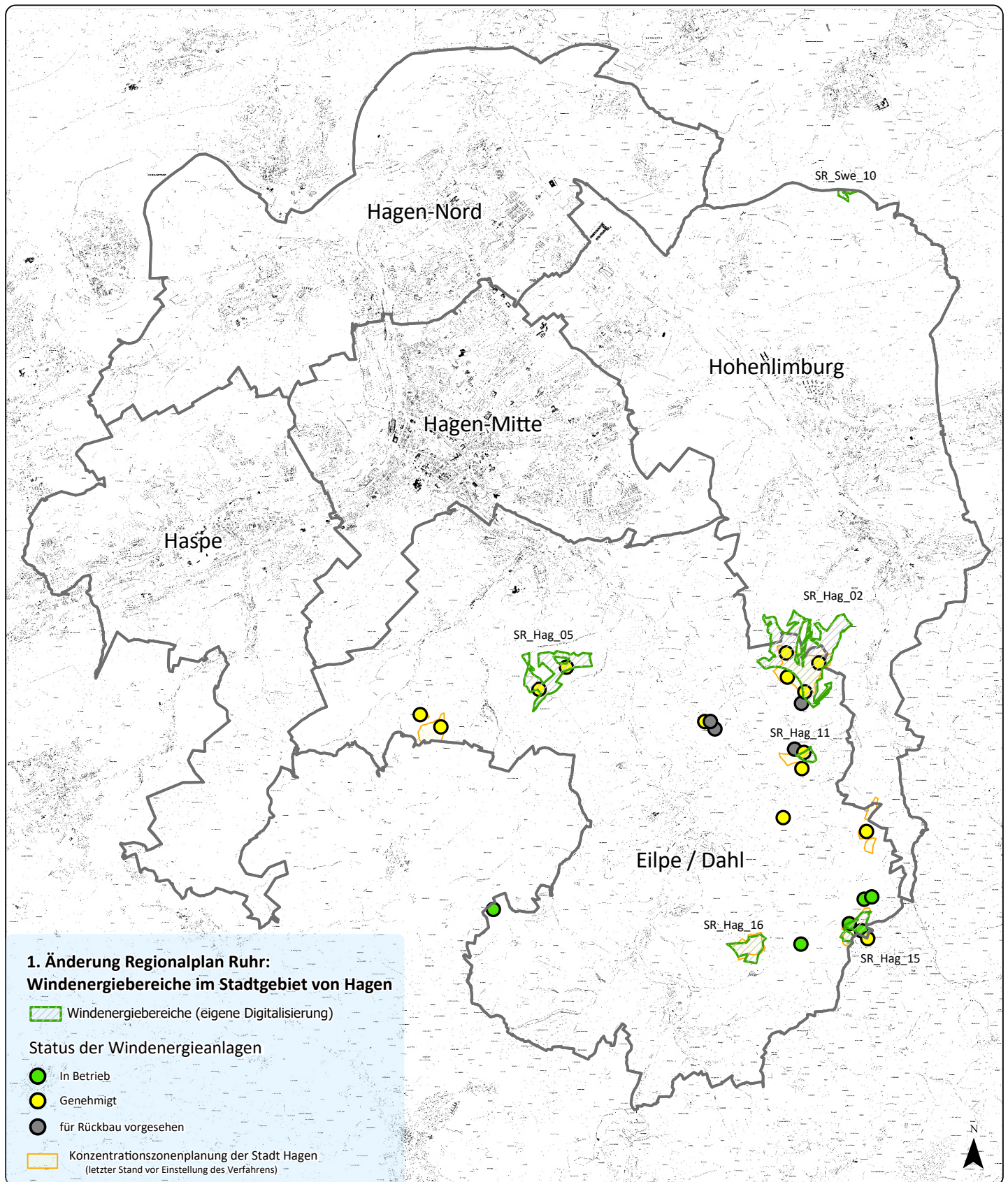
☒ positive Auswirkungen (+)

Anlage/n

1 - Windenergiebereiche im Stadtgebiet Hagen (öffentlich)

2 - Erläuterungskarte Windenergiebereiche (öffentlich)

1. Änderung Regionalplan Ruhr. Windenergiebereiche im Stadtgebiet von Hagen





REGIONAL
PLAN**RUHR**

1. Änderung des Regionalplans Ruhr - Windenergie

Erläuterungskarte 23 Windenergiebereiche

Regionalverband Ruhr
Referat Staatliche Regionalplanung
Aufstellungsbeschluss

